



疾病概论



病理生理学

(Pathophysiology)

是基础医学理论学科之一，它同时还肩负着基础医学课程到临床课程之间的桥梁作用。

任务：

研究疾病发生的原因和条件，研究整个疾病过程中的患病机体的机能、代谢的动态变化及其发生机理。

目的：

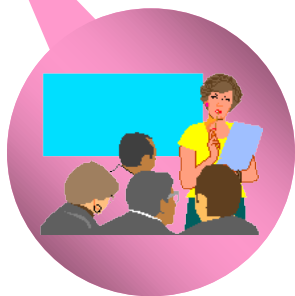
揭示疾病发生、发展和转归的规律，阐明疾病的本质，为疾病的防治提供理论基础。

第一节 疾病与健康

一、健康 (health)

没病 ≠ 健康

健康不仅是没有疾病，而且是一种躯体上、精神上及社会上完全良好的状态。



- 健康是每个公民的权利、义务和责任
- 心理健康与身体健康可以相互影响
- 保持健康行为与抵制不健康行为

阴阳平衡，天人相应



二、疾病(disease)

疾病是指机体在一定病因损害性作用下，因机体**自稳**调节紊乱而发生的异常生命活动过程。

阴阳**平衡**失调，五行生克过度

病因

机体

损害——抗损害

功能、代谢和形态结构改变

机体与内、外环境间协调障碍

症状、体征

对环境适应能力和劳动能力↓

- 疾病 (disease)

- 病理过程(pathological process)

指不同的疾病中出现的共同的、成套的的机能、代谢和形态结构的病理变化变化过程。

- 病理状态(pathological state)

疾病或病理过程结束后遗留的一种状态。

第二节 病因学

- 病因学 (etiology): 研究疾病发生的原因和条件的学问。
- 任何疾病都是由一定的致病因素引起的。



一、疾病发生的原因



简称病因(etiological agents)

或致病因素

指能引起疾病并赋予该疾病特征性的因素。

病因的种类

- (1) 生物性因素：最常见
- (2) 理化性因素
- (3) 营养性因素
- (4) 遗传性因素
- (5) 先天性因素
- (6) 免疫性因素
- (7) 精神、心理、社会性因素

二、疾病发生的条件

条件：指能够**影响**疾病发生的各种因素。

促进（**诱因**）或阻碍疾病的发生。



条件包括：

- 自然因素

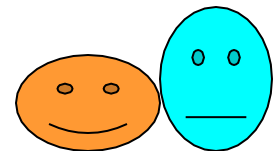
（气候、地理环境等）

- 社会因素

（生活水平、卫生状况、环境污染等）

- 个人因素

（年龄、性别、营养状况、心理素质、锻炼等）



第三节 发病学

发病学 (pathogenesis):

研究疾病发生、发展过程中的一般**规律**和基本**机制**的科学。

一般规律: 普遍存在

基本机制: 多种疾病的共同机制, 而非特殊机制

一、疾病发生发展的一般规律

1、损害与抗损害

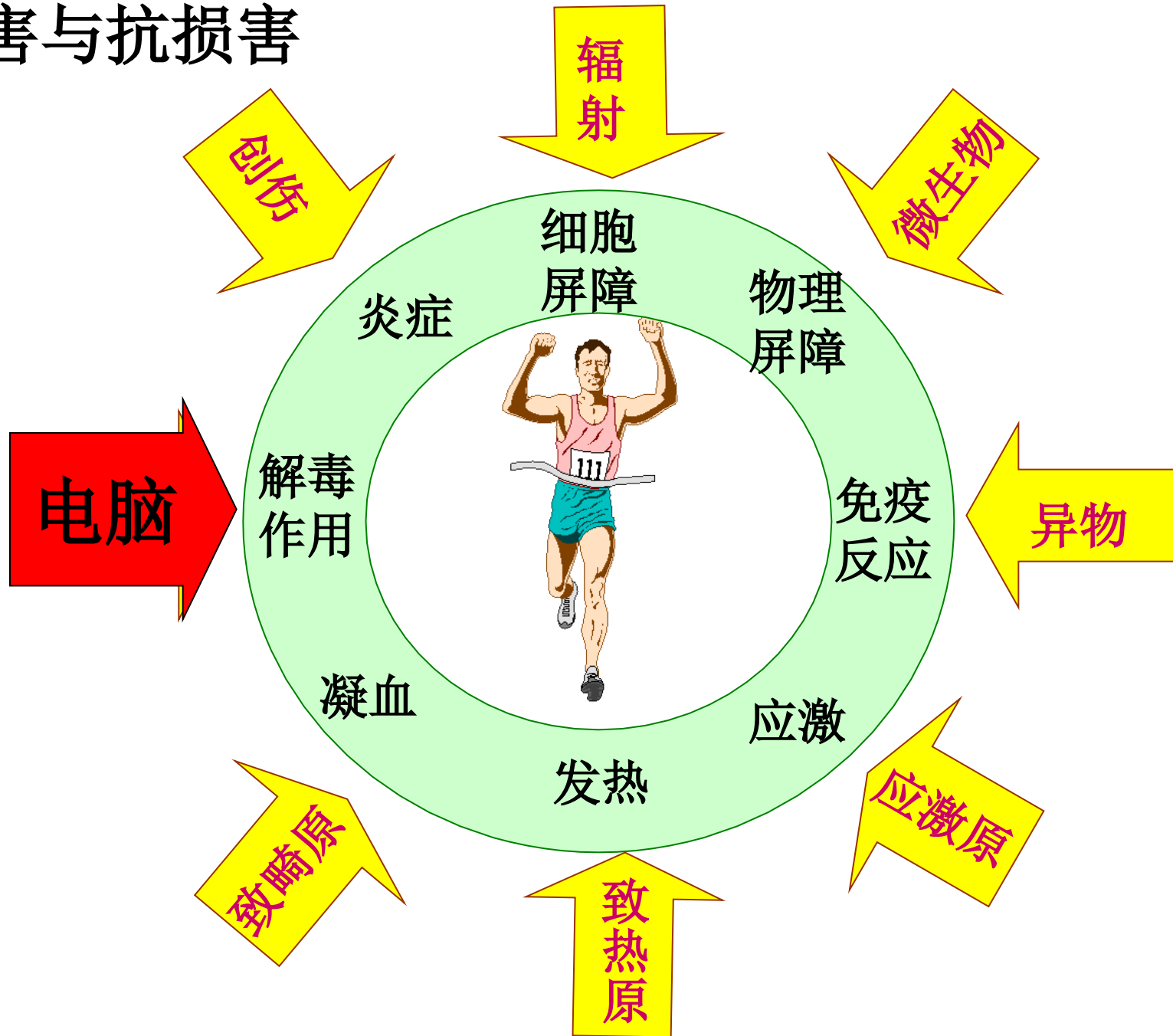
2、因果交替

3、局部与整体

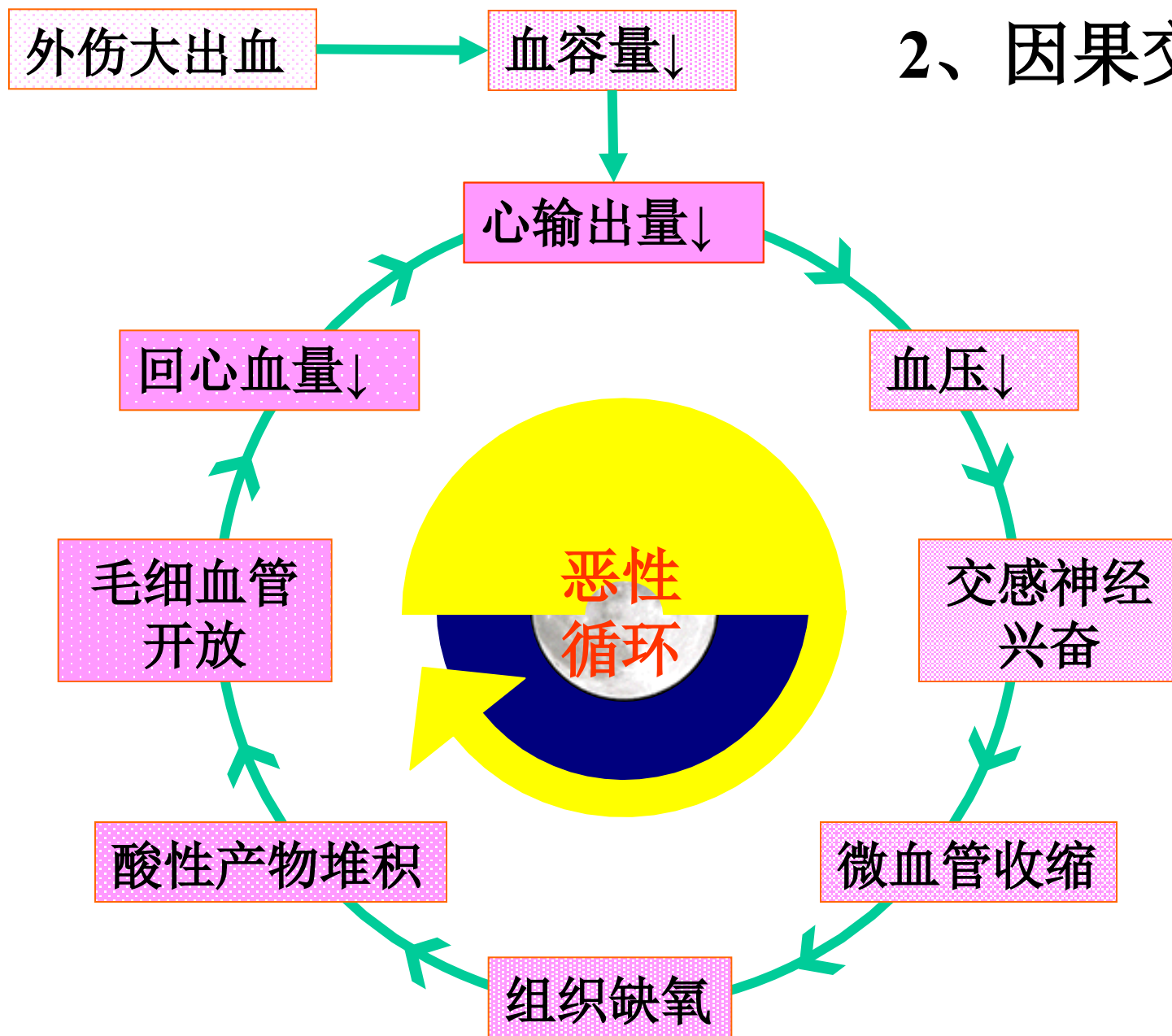
二、疾病发生的基本机制



1、损害与抗损害



2、因果交替



因果交替——难!!!

一因、一果 → 简单

一因、一果、再果 → 复杂

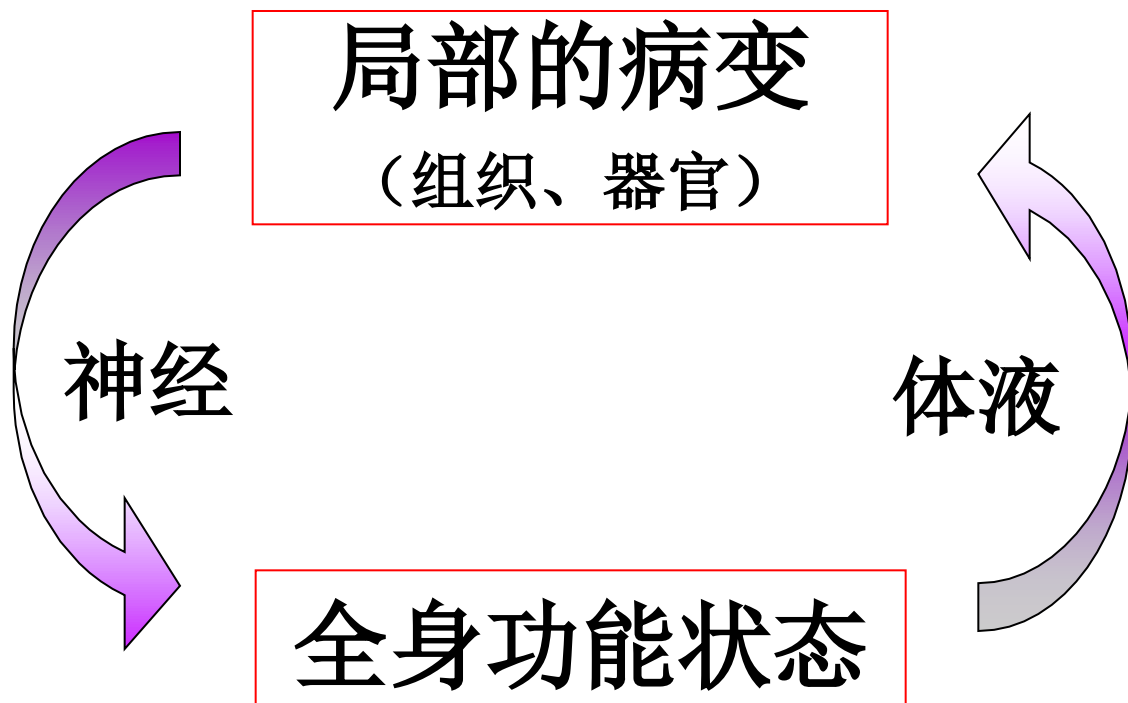
举例：

酸中毒 → 高钾血症 → 正常性酸性尿

高钾血症 → 反常性酸性尿

关键：抓住原发病因

3、局部与整体



以上内容仅为本文档的试下载部分，为可阅读页数的一半内容。如要下载或阅读全文，请访问：<https://d.book118.com/518143116054006123>