

商业画布视角下的高校图书馆 创新创业教育服务策略研究

汇报人：

2024-01-31





CONTENTS

- 引言
- 高校图书馆创新创业教育服务现状
- 商业画布视角下高校图书馆创新创业教育服务策略构建
- 实施路径与保障措施
- 案例分析与实践应用
- 研究结论与展望



01

引言



研究背景与意义



创新创业教育的兴起与发展

随着国家对创新创业教育的重视和支持，高校图书馆作为学校的重要组成部分，需要积极响应并参与其中。

高校图书馆的服务转型

传统的高校图书馆服务模式已无法满足现代创新创业教育的需求，需要进行服务转型和创新。



研究意义

通过商业画布视角，研究高校图书馆在创新创业教育中的服务策略，有助于提高图书馆的服务质量和效率，推动创新创业教育的深入发展。



商业画布理论概述

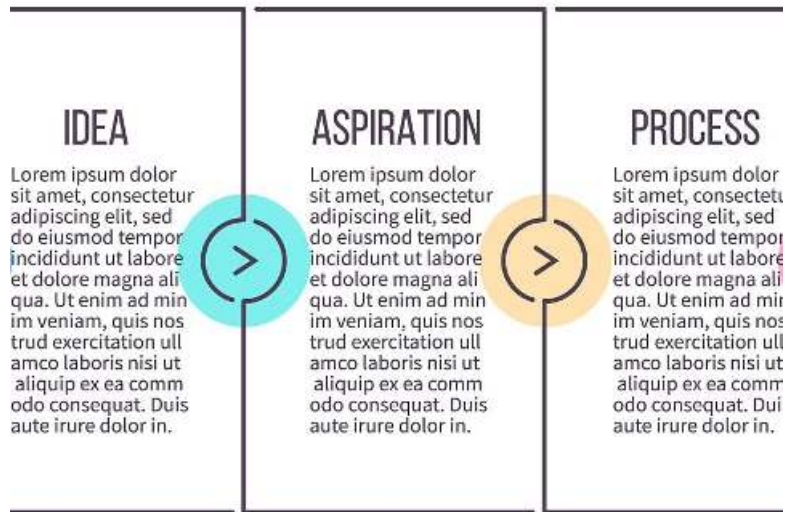
商业画布的基本概念

商业画布是一种用于描述、分析、设计和管理商业模式的工具，包括客户细分、价值主张、渠道通路、客户关系、收入来源、关键业务、重要合作、成本结构和资源配置等九个要素。

商业画布在创新创业教育中的应用

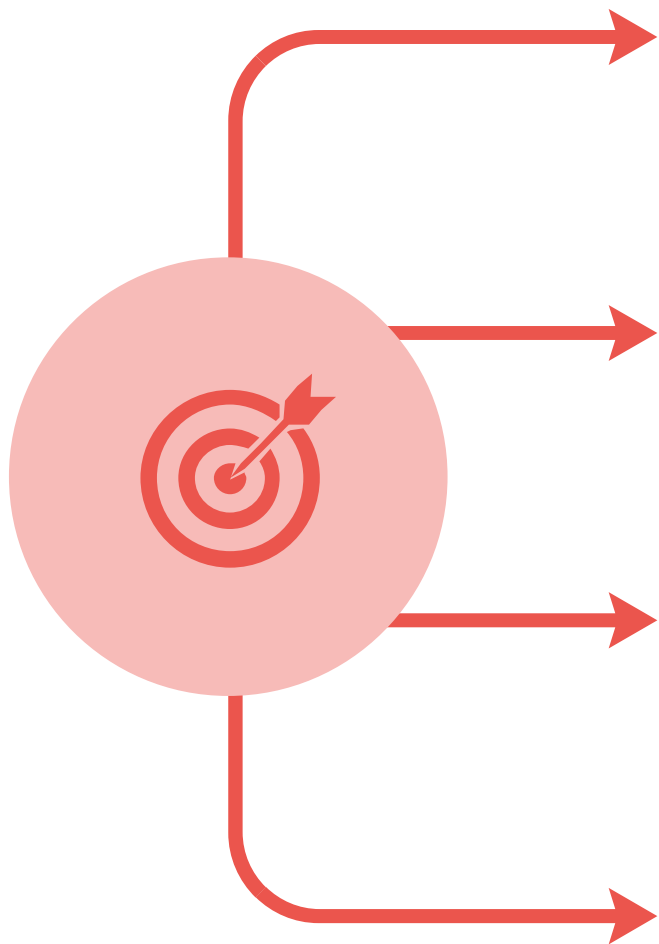
商业画布可以帮助学生更好地理解商业模式，提高创新创业能力；同时也可以帮助高校图书馆更好地了解用户需求，优化服务策略。

INFORMATION TABLE





高校图书馆在创新创业教育中的角色



提供创新创业教育资源

高校图书馆拥有丰富的馆藏资源和网络资源，可以为学生提供创新创业所需的各类资料和信息。

营造创新创业文化氛围

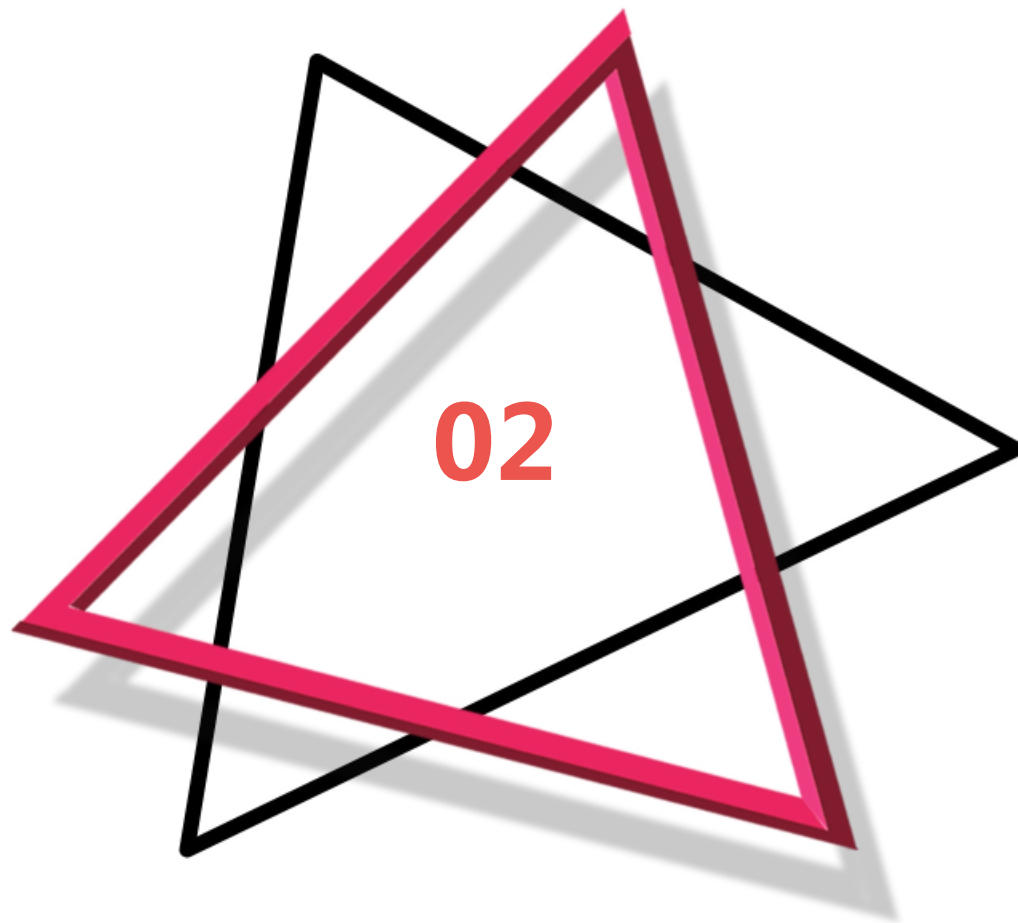
高校图书馆可以通过举办讲座、展览、竞赛等活动，营造浓厚的创新创业文化氛围，激发学生的创新创业热情。

嵌入创新创业教育课程

高校图书馆可以与教学部门合作，将创新创业教育理念嵌入到课程教学中，培养学生的创新创业思维和能力。

提供创新创业实践平台

高校图书馆可以利用自身优势，为学生提供创新创业实践平台，如创客空间、创新实验室等，促进学生的实践能力和创新成果转化。



高校图书馆创新创业教育服务现状

服务内容

与形式

基础服务

提供创新创业相关的图书、期刊、报纸等文献资料，满足学生基本的信息需求。

特色服务

开展创新创业主题讲座、研讨会、工作坊等活动，邀请企业家、创业者等分享经验，激发学生创新创业热情。

嵌入式服务

将创新创业教育服务嵌入到专业课程中，提供针对性的信息支持和指导。

数字化服务

利用现代信息技术，提供在线咨询、文献传递、科技查新等数字化服务，方便学生随时随地获取创新创业信息。





存在问题及原因分析



服务理念落后

部分高校图书馆对创新创业教育的认识不足，服务理念相对落后，难以满足学生的多元化需求。



资源配置不足

一些高校图书馆在创新创业教育资源配置方面存在短板，如缺乏专业的创新创业指导教师、实践平台等。



服务方式单一

部分高校图书馆的服务方式过于单一，缺乏针对性和创新性，难以吸引学生的参与。



缺乏合作机制

高校图书馆与校内其他部门、企业等缺乏有效的合作机制，难以形成协同育人的良好氛围。



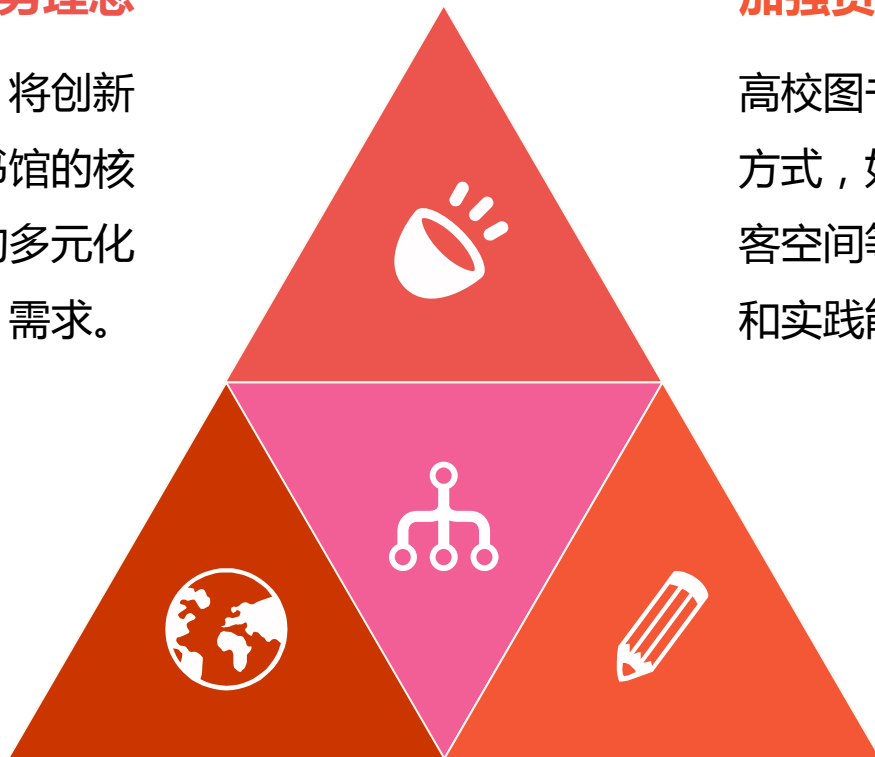
改进方向与措施

更新服务理念

高校图书馆应转变观念，将创新创业教育服务纳入到图书馆的核心服务中，以满足学生的多元化需求。

建立合作机制

高校图书馆应加大投入，完善创新创业教育资源配置，如引进专业的创新创业指导教师、构建实践平台等。

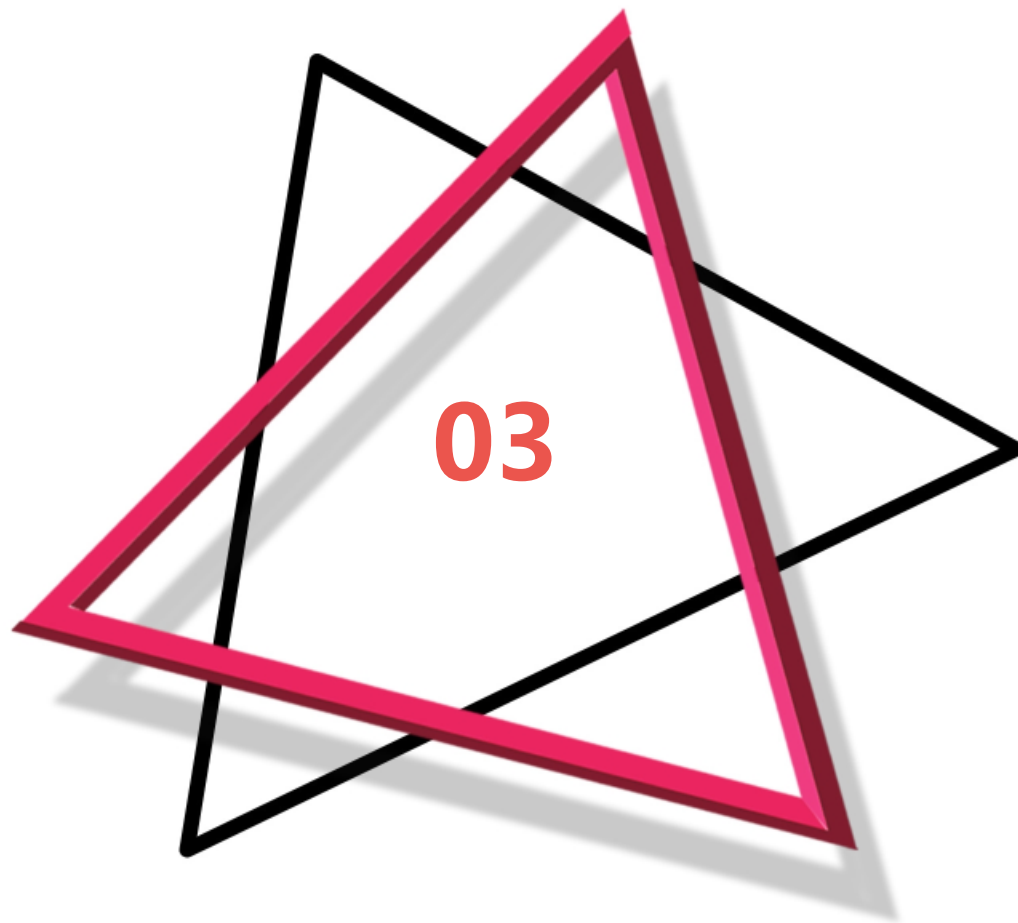


加强资源配置

高校图书馆应积极探索新的服务方式，如开展创新创业大赛、创客空间等，以提高学生的参与度和实践能力。

创新服务方式

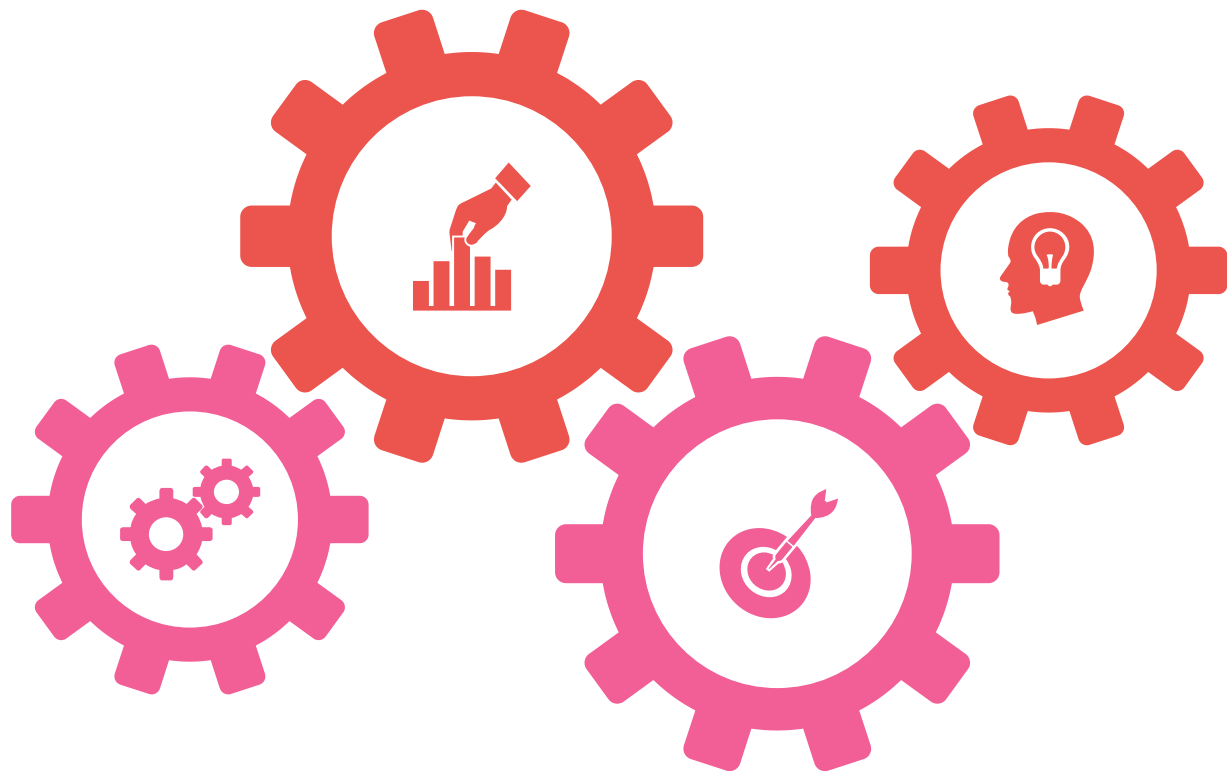
高校图书馆应积极与校内其他部门、企业等建立合作机制，形成协同育人的良好氛围，共同推动创新创业教育的发展。



商业画布视角下高校图书馆创新创业教育 服务策略构建



客户群体定位与需求分析



客户群体定位

主要面向高校师生，包括创业者、创新者、研究者等。

需求分析

提供创新创业相关的知识、技能、资源等支持，满足不同客户群体的多元化需求。



价值主张与服务模式设计

价值主张

以客户需求为导向，提供高质量、高效率、个性化的创新创业教育服务。

服务模式设计

构建线上线下相结合的服务模式，提供一站式、全方位的服务体验。

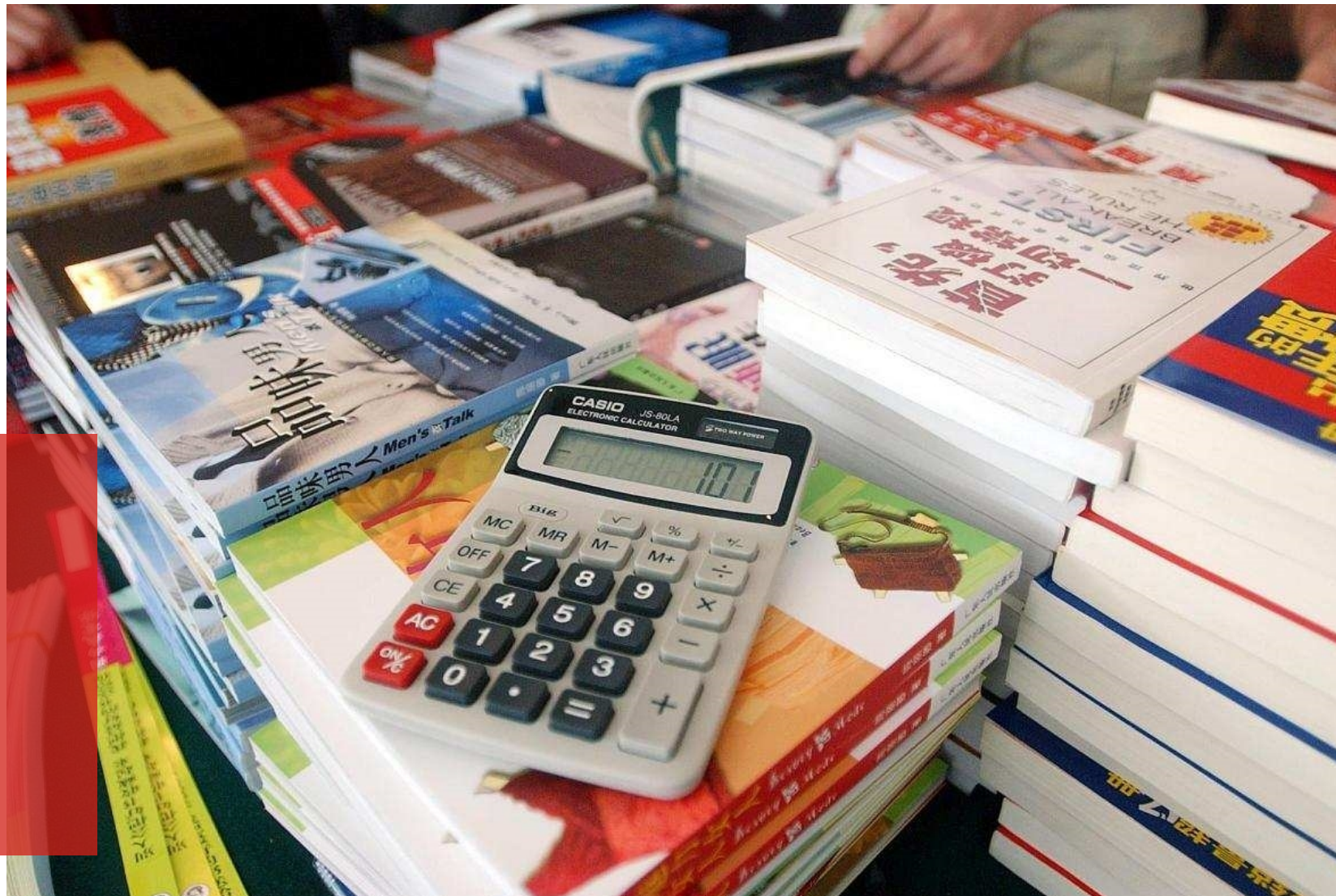
关键业务与资源配置优化

关键业务

包括创新创业培训、项目孵化、资源对接等核心业务。

资源配置优化

合理配置人力、物力、财力等资源，提高服务效率和质量。



以上内容仅为本文档的试下载部分，为可阅读页数的一半内容。如要下载或阅读全文，请访问：
<https://d.book118.com/525102333200011232>