

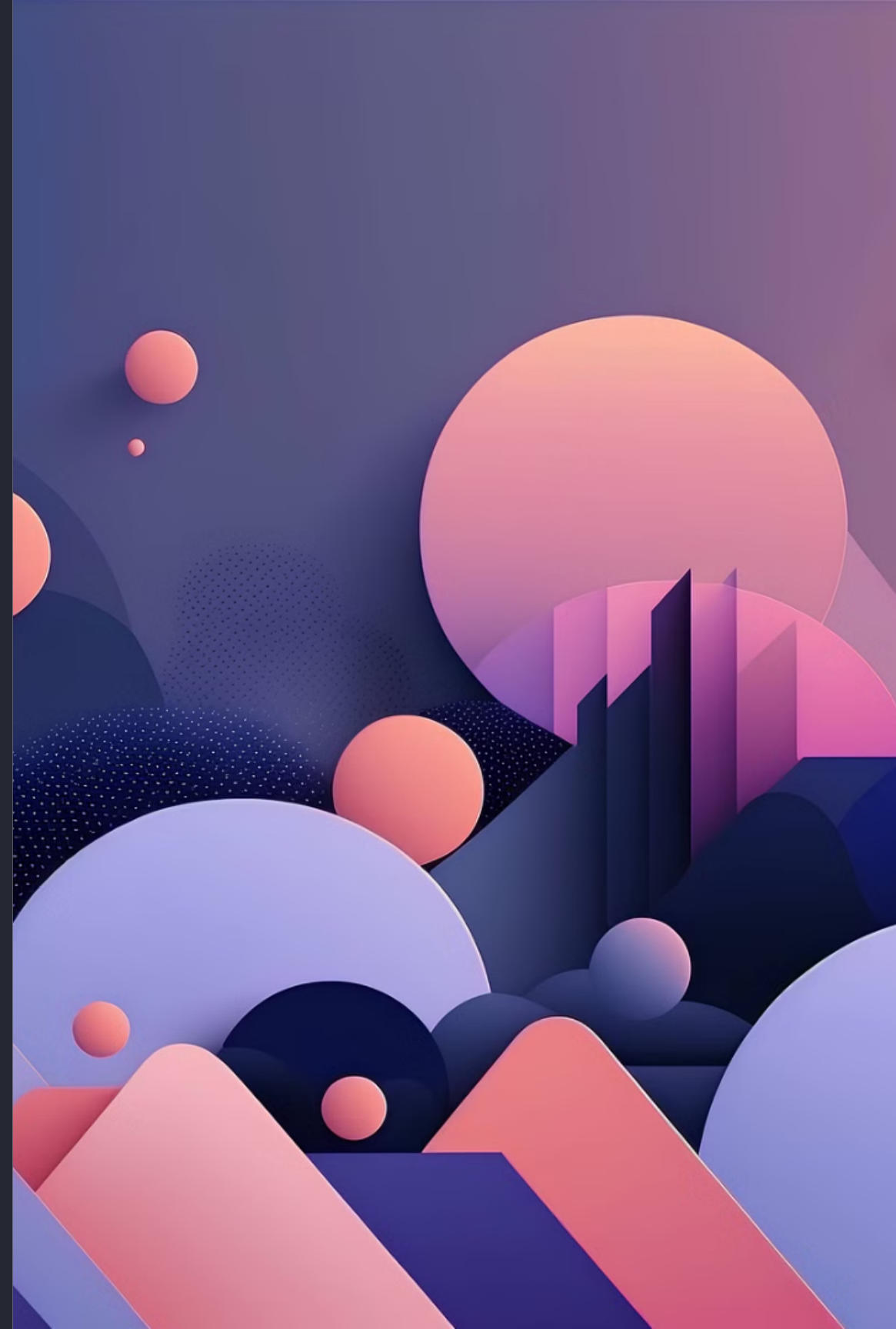
《塞上曲送元美》 课件

这是一份关于著名古诗《塞上曲送元美》的教学课件。课件将深入探讨这首诗歌的创作背景、主题内容、艺术特色以及其在文学史上的重要地位。通过对这首诗歌的细致分析,帮助学生全面理解古代文学的独特魅力。

侃a by 侃侃

作者简介：李攀龙

李攀龙(约1587-1644年),明代著名诗人、书画家,生于今贵州省凯里市。他善长诗词创作,在当时享有盛名,曾任浙江提学副使、江西布政使等要职。李攀龙的诗作突出“孤高冷寂”的情怀,在明代文坛具有重要地位。



作品背景



创作时间

《塞上曲送元美》被认为创作于明代崇祯年间(1628-1644年),反映了当时社会动荡局势下的文人心境。



创作地点

这首诗作可能创作于李攀龙官居江西布政使时期,流露出对塞外寒冷孤独环境的感怀。



创作缘由

诗人以送别故人的形式,抒发对远离尘世追求超脱的情怀,反映了明末文人的内心困扰。

诗歌创作时间

创作时间

《塞上曲送元美》被认为创作于明代崇祯年间(1628-1644年),反映了当时社会动荡局势下的文人心境。这段动乱时期,李攀龙正值壮年,社会变迁对他内心世界产生了深刻影响。



诗歌创作地点

《塞上曲送元美》可能创作于李攀龙官居江西布政使时期,流露出对塞外寒冷孤独环境的感怀。诗人身在净土之外,眺望远方茫茫雪域,想念远离的亲友,内心充满孤独与感伤。这种置身边疆,眺望祖国山河的状态,成为诗歌创作的重要背景。

以上内容仅为本文档的试下载部分，为可阅读页数的一半内容。如要下载或阅读全文，请访问：<https://d.book118.com/525214340023011221>