



幼儿园新学期开学工作计划

中班

汇报人：XXX

汇报时间：2024-01-26

目录



- 欢迎新同学
- 新学期课程安排
- 新学期活动计划
- 安全与健康注意事项
- 家园共育



01

欢迎新同学



欢迎致辞



准备一份热情洋溢的欢迎致辞，表达了对新同学的欢迎和期待，让他们感受到幼儿园的温暖和关爱。



在致辞中介绍幼儿园的历史、文化、特色和愿景，帮助新同学了解幼儿园的基本情况。



强调幼儿园的教育理念、培养目标以及教育方法，让新同学和家长对幼儿园的教育体系有初步了解。

班级介绍



介绍中班的班级构成，包括班级人数、教师配备、课程设置等，让新同学和家长了解班级的基本情况。

介绍中班的教师团队，包括教师的教育背景、教学经验、特长等，让家长对教师团队有信任感。



介绍中班的课程设置，包括课程目标、课程内容、教学方法等，让新同学和家长了解孩子在幼儿园的学习内容和成长方向。



家长会议

组织一次家长会议，向家长介绍幼儿园的各项规章制度、安全措施、卫生保健等，让家长了解孩子在幼儿园的生活环境和安全保障。



在会议上向家长介绍新学期的教育计划和活动安排，让家长了解孩子在幼儿园的学习计划和成长目标。



通过家长会议，与家长进行互动交流，解答家长的疑问和困惑，建立良好的家园合作关系。





02

新学期课程安排





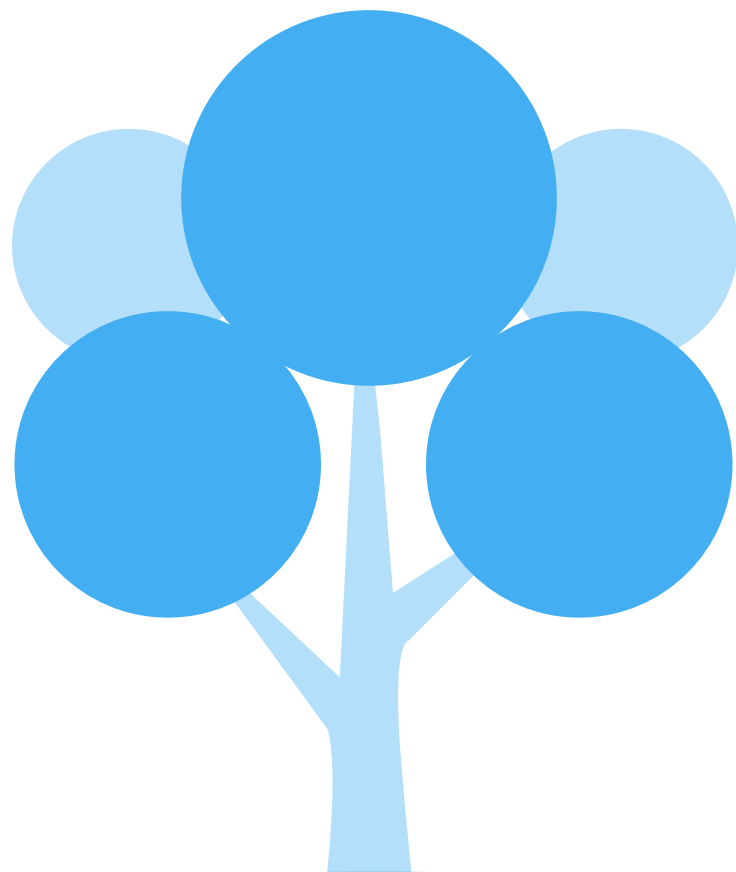
课程目标

培养幼儿良好的生活习惯和自理能力。

增强幼儿的社交能力和情感表达能力。

促进幼儿语言、数学、科学、艺术等多元智能的发展。

培养幼儿的创造力和想象力。





课程内容



语言领域

通过阅读、故事、儿歌等形式，培养幼儿的语言表达和听力理解能力。



数学领域

通过游戏、操作、探索等形式，培养幼儿的数感和逻辑思维。



科学领域

通过观察、实验、探索等形式，培养幼儿的观察力和探究精神。



艺术领域

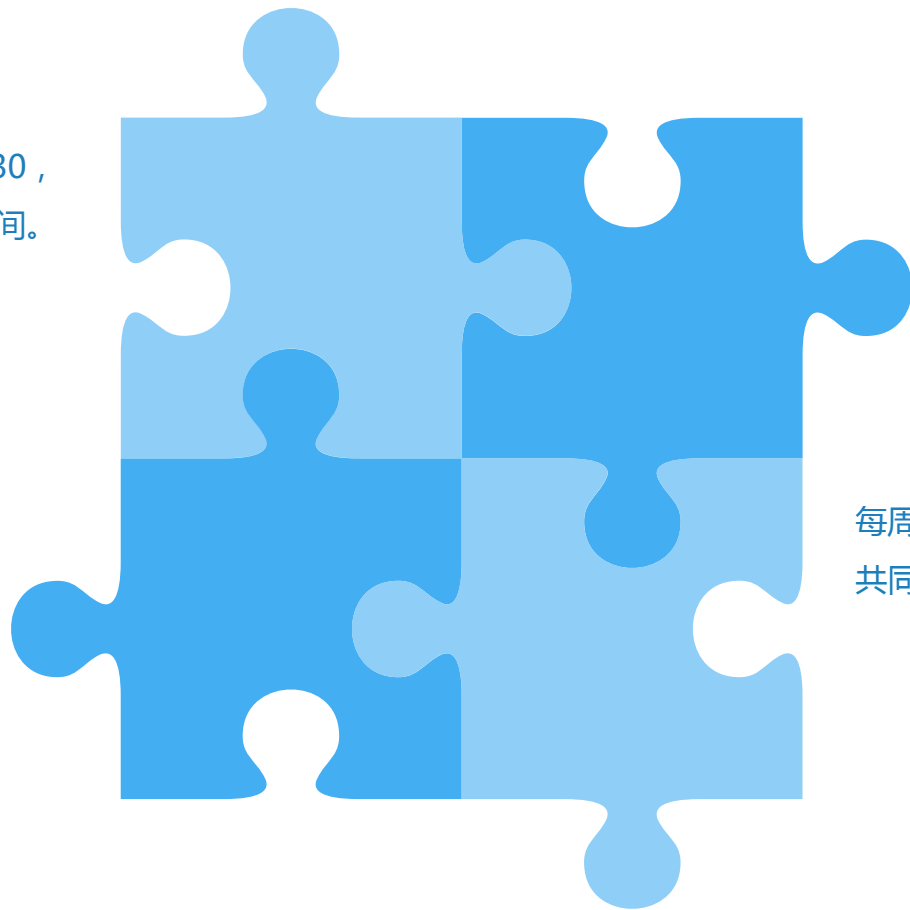
通过绘画、手工、音乐等形式，培养幼儿的审美能力和创造力。



课程时间表

周一至周五，每天上午8:00-11:30，
下午2:30-5:30为课程时间。

上午的课程主要包括语言、数学、
科学等，下午的课程主要包括艺术、
体育等。



每节课时长为30-40分钟，中间休息
10分钟。

每周五下午为家长会时间，与家长
共同关注幼儿成长。



03

新学期活动计划



以上内容仅为本文档的试下载部分，为可阅读页数的一半内容。如要下载或阅读全文，请访问：
<https://d.book118.com/52612222032010142>