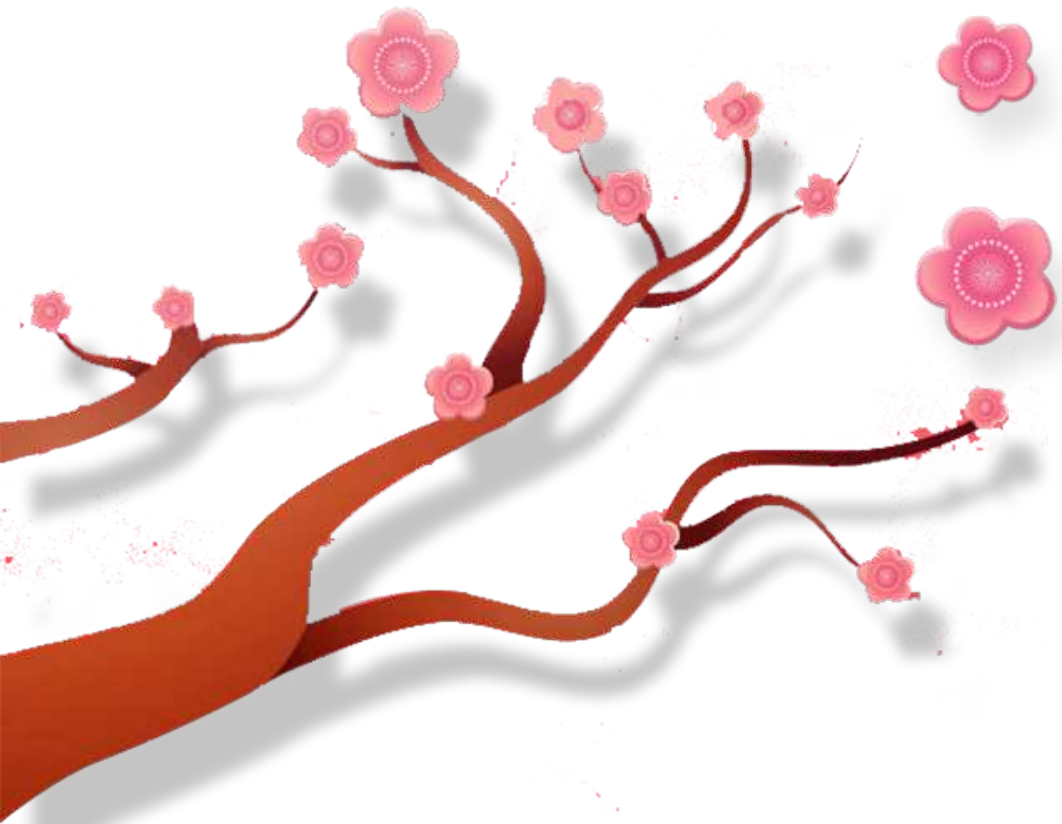


# 临床口腔预防保健基本技术

汇报人：文小库

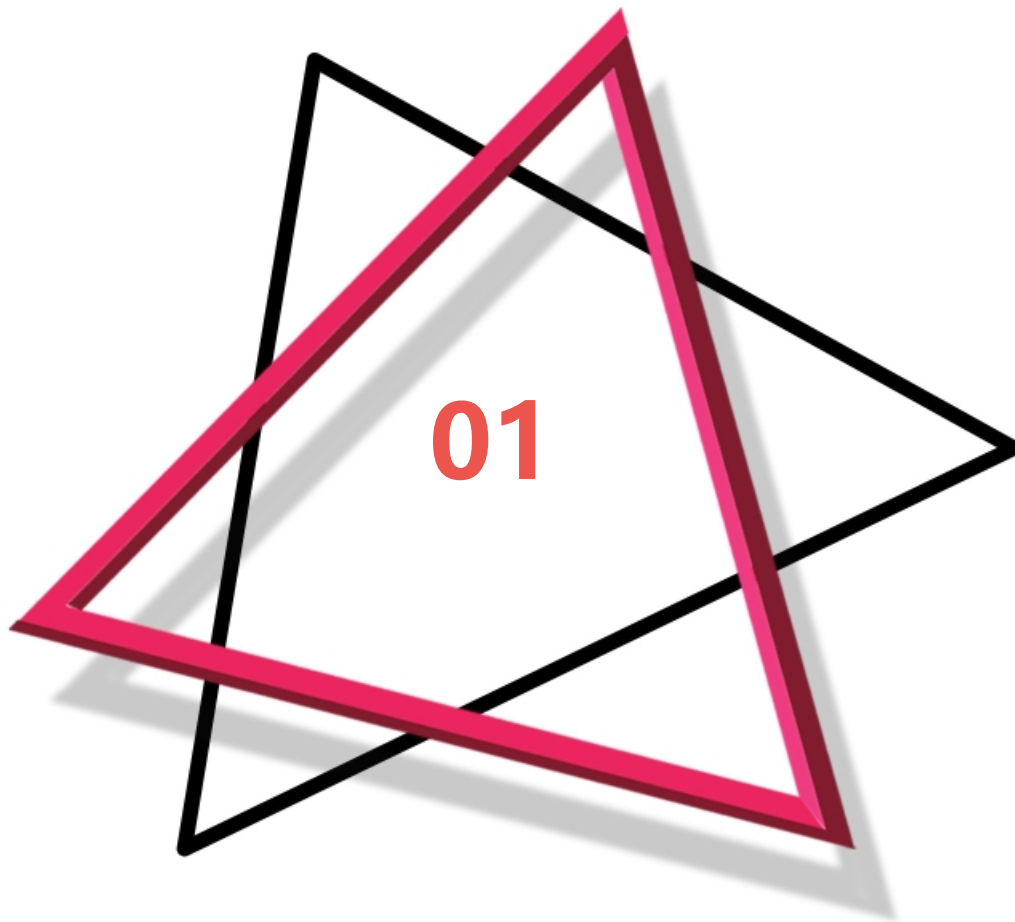
2024-01-09





# CONTENTS

- 口腔健康宣教
- 口腔健康检查
- 口腔卫生指导
- 窝沟封闭技术
- 局部用氟预防技术
- 牙周洁治术



01

口腔健康宣教



# 宣教对象



## 儿童与青少年

重点宣传口腔卫生知识，培养良好的口腔卫生习惯。

## 成年人

强调定期口腔检查和预防口腔疾病的重要性。

## 中老年人

普及口腔健康维护方法，预防老年性口腔疾病。

# 宣教内容

## 口腔卫生知识

教授正确的刷牙方法、牙线使用等基础口腔卫生知识。



## 饮食习惯

强调均衡饮食对口腔健康的影响，减少糖分摄入。



## 定期口腔检查

宣传定期进行口腔检查的重要性，以便早期发现和  
治疗口腔问题。



# 宣教方式



## 面对面宣教

在医疗机构、学校等场所进行面对面的口腔健康宣教。



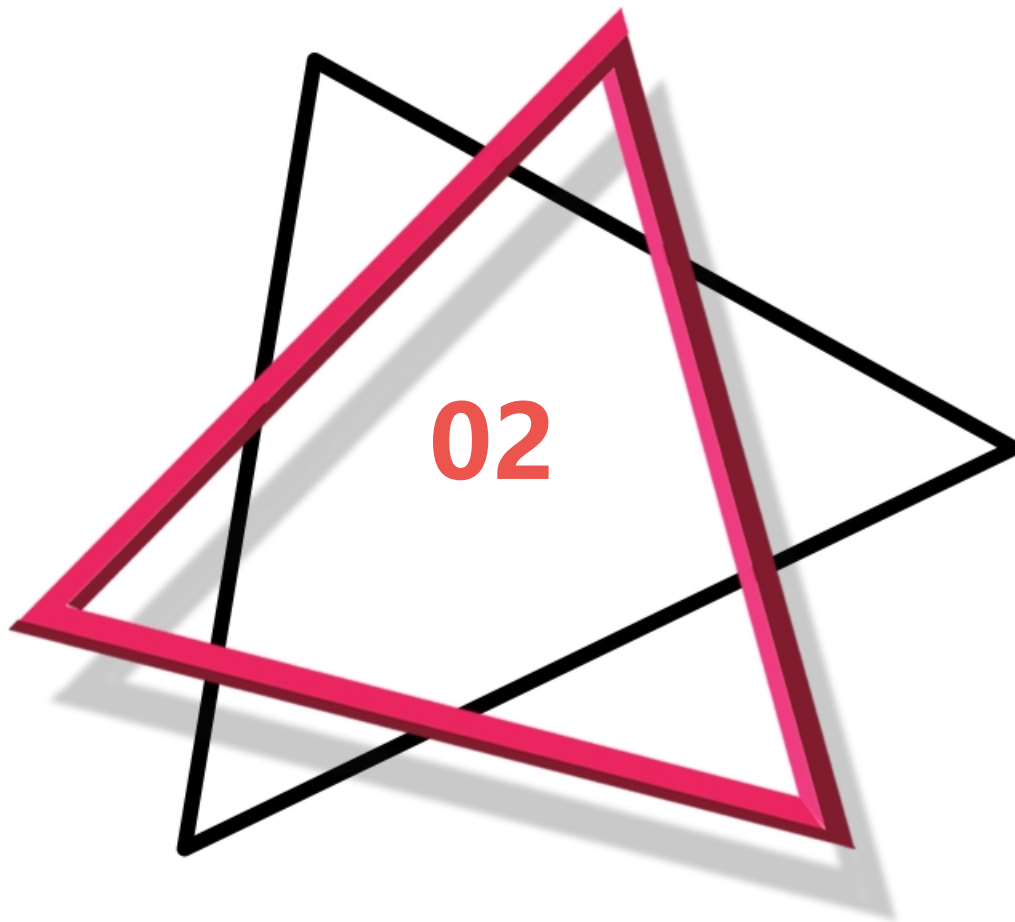
## 宣传资料

制作和发放口腔健康宣传册、海报等资料。



## 媒体宣传

利用电视、广播、网络等媒体进行口腔健康知识普及。



02

口腔健康检查



# 检查内容



## 牙齿情况

检查牙齿的排列、颜色、质地、牙周组织等，以评估牙齿健康状况。



## 牙龈情况

观察牙龈的颜色、质地、形态，以及是否有炎症、出血等异常表现。



## 口腔黏膜情况

检查口腔黏膜的颜色、质地，以及是否有溃疡、炎症等异常表现。



## 颞下颌关节情况

检查颞下颌关节的活动度、弹响、疼痛等表现，以评估颞下颌关节的健康状况。



# 检查方法



## 视诊

通过肉眼观察口腔内的牙齿、牙龈、口腔黏膜等部位，初步评估健康状况。



## 探诊

使用牙周探针或牙髓探针等工具，进一步检查牙齿、牙周组织的情况。



## 叩诊

使用叩诊锤轻轻敲击牙齿，以评估牙齿及牙周组织的健康状况。



## 扪诊

通过触摸口腔黏膜、颞下颌关节等部位，进一步评估健康状况。



# 检查频率

## 儿童

建议每半年进行一次口腔健康检查，以便及时发现并处理口腔问题。



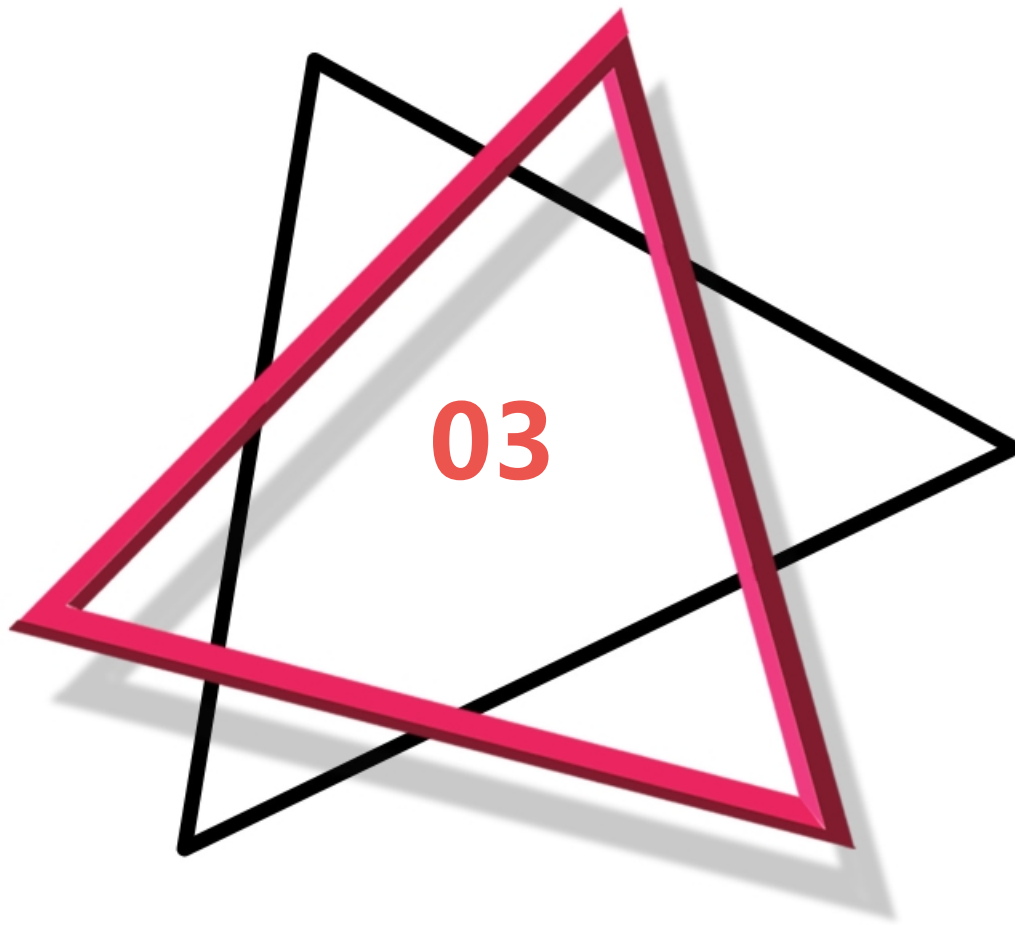
## 成人

建议每年进行一次口腔健康检查，以便及时发现并处理口腔问题。



## 高风险人群

对于有吸烟、酗酒、不良饮食习惯等高危因素的人群，建议定期进行口腔健康检查，以便及时发现并处理口腔问题。



03

口腔卫生指导



# 刷牙指导

## 刷牙的重要性

刷牙是保持口腔清洁的重要手段，可以有效去除牙菌斑和食物残渣，预防口腔疾病。



## 牙刷的选择

选择软毛、中硬毛牙刷，每3个月更换一次牙刷，若牙刷变形、磨损，应及时更换。



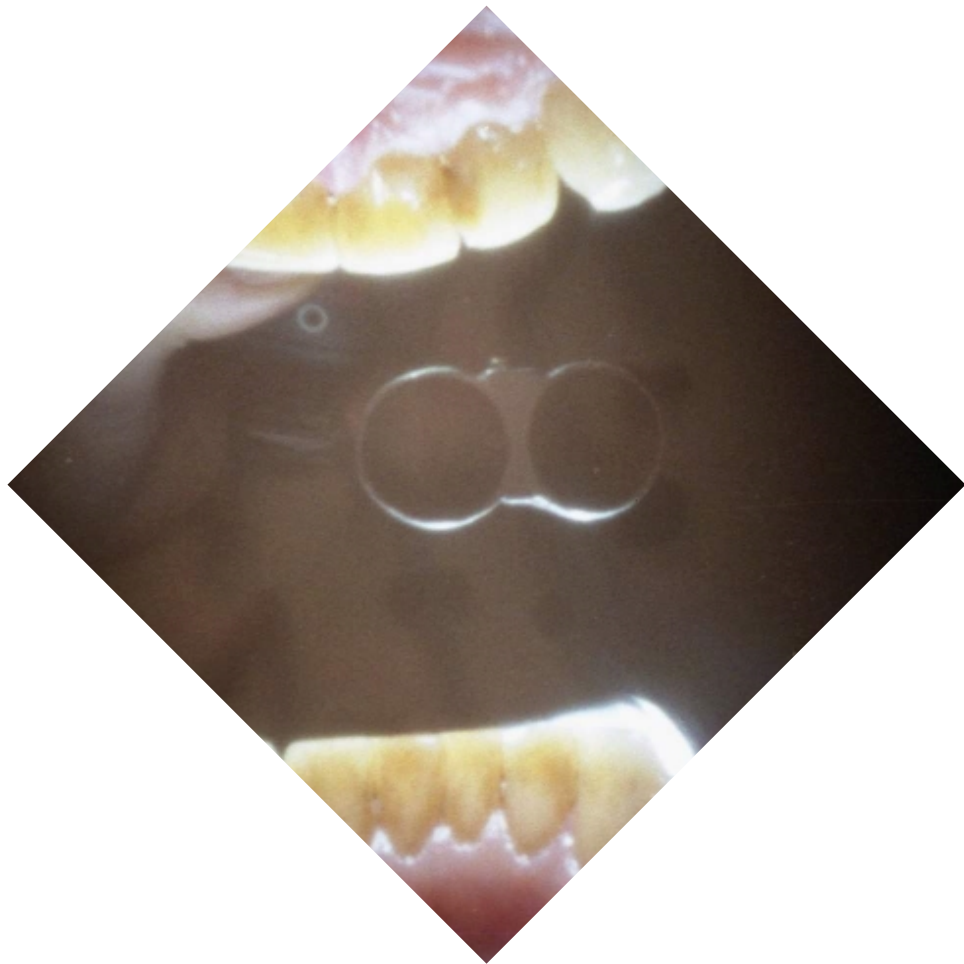
## 正确的刷牙方法

推荐使用水平颤动拂刷法，即牙刷与牙面呈45度角，来回颤动刷牙，每次刷牙时间不少于2分钟。





# 牙线使用指导



## 牙线的作用

牙线可以深入牙间隙，清除牙菌斑和食物残渣，预防牙龈炎和牙周炎。

## 正确的牙线使用方法

将牙线缠绕在双手中指或食指上，轻轻沿牙龈向牙冠方向上下移动，每个牙间隙使用一段牙线。

## 牙线的选择

选择质地柔软、无味的牙线，避免使用质地过硬的牙线或蜡质牙线。

以上内容仅为本文档的试下载部分，为可阅读页数的一半内容。如要下载或阅读全文，请访问：<https://d.book118.com/528020022101006042>