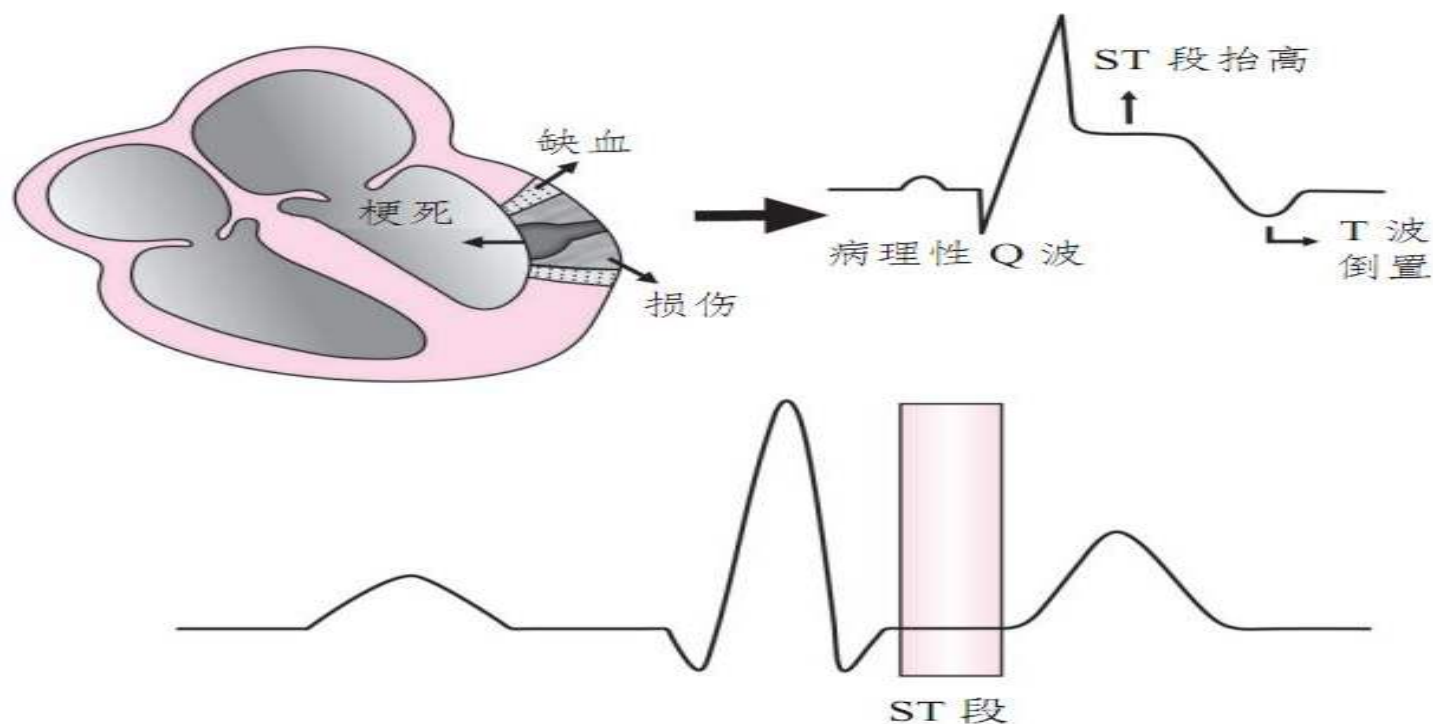


心肌梗死的心电图诊断标准、 定位、演变

1.心肌梗死的心电图诊断标准

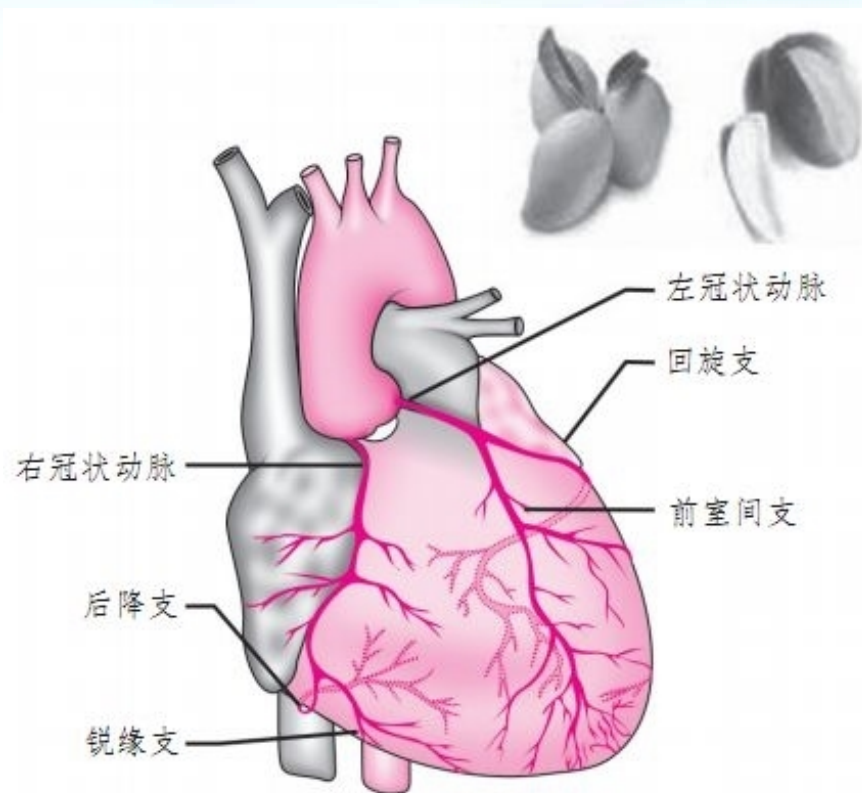
心肌梗死的心电图判断标准

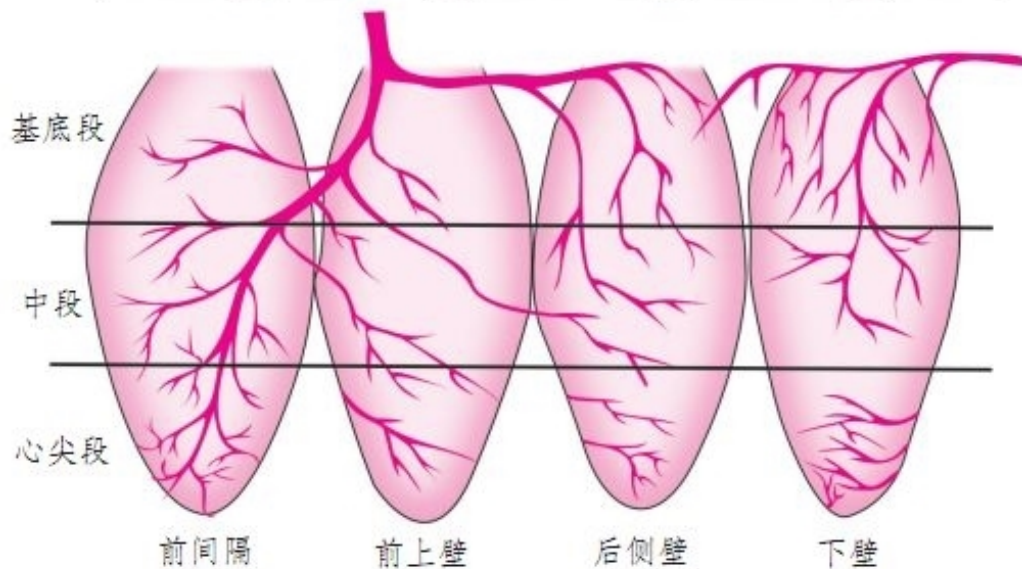
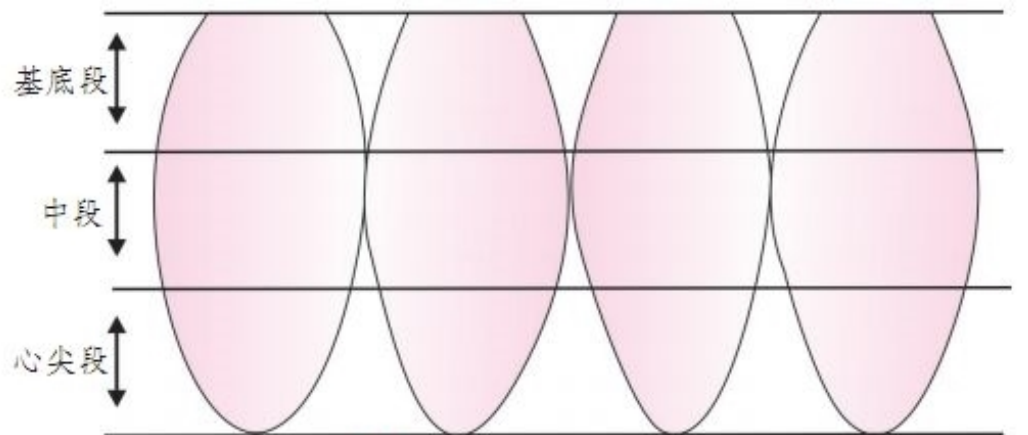
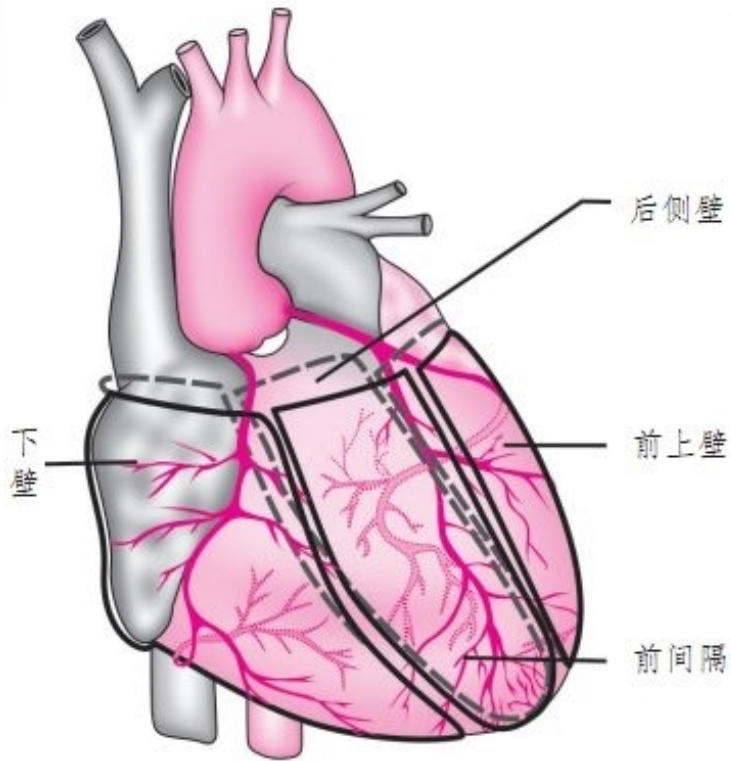
- ❖ ST段抬高的部位反映心肌的损伤区域，对应导联ST段压低支持该诊断。
- ❖ T波倒置受心肌缺血环境的影响。
- ❖ 病理性Q波振幅 $\geq 1/3$ QRS波且Q波时限 ≥ 0.03 s提示心肌梗死或心肌坏死。
- ❖ 注意：相邻两个以上的肢体导联ST段抬高超过1mm，或相邻两个以上的胸前导联ST段抬高超过2mm都是病理性的。



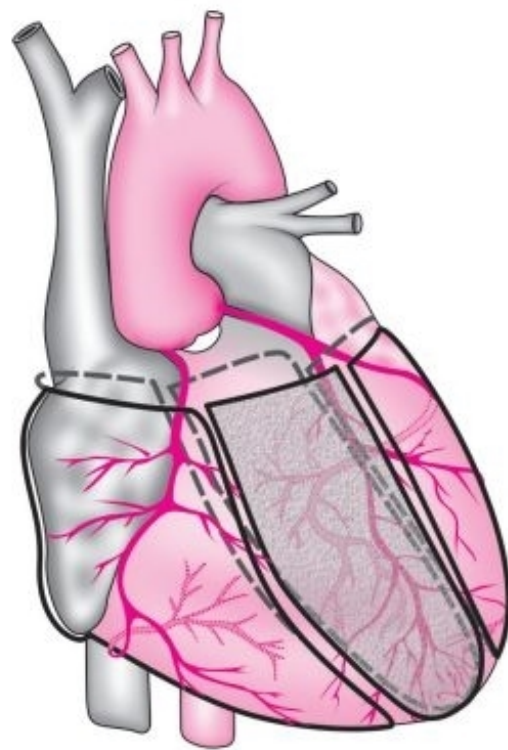
2.心肌梗死定位

冠状动脉	左室壁分区	累及血管范围	常见部位	诊断导联	ST段
左前降支	前间隔 前上壁 下壁 后侧壁	全程 全程 心尖段 心尖段	前壁 侧壁 侧壁 侧壁	V ₁ 、V ₂ 、V ₃ I、aVL V ₄ 、V ₅ 、V ₆ V ₄ 、V ₅ 、V ₆	抬高
后降支	下壁	基底段 中段	下壁	II、III、aVF	抬高
左回旋支	后侧壁	基底段 中段	后壁	V ₁ 、V ₂ 、V ₃	压低

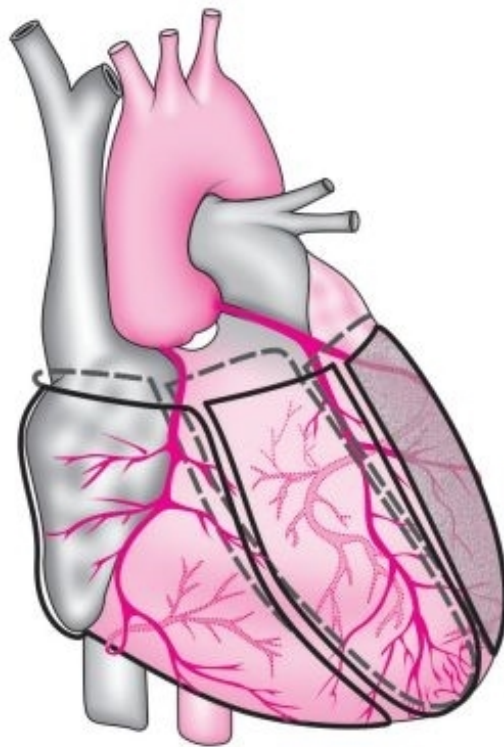




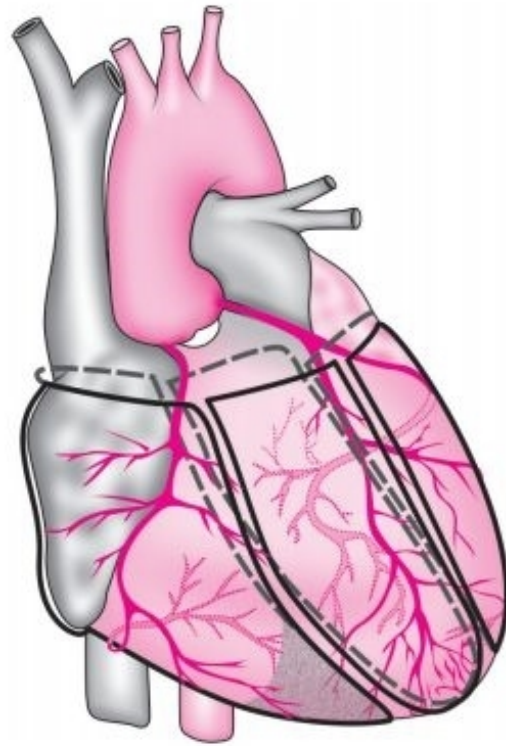
1. V1、V2、V3导联ST段抬高：前间隔心肌梗死，累及各区



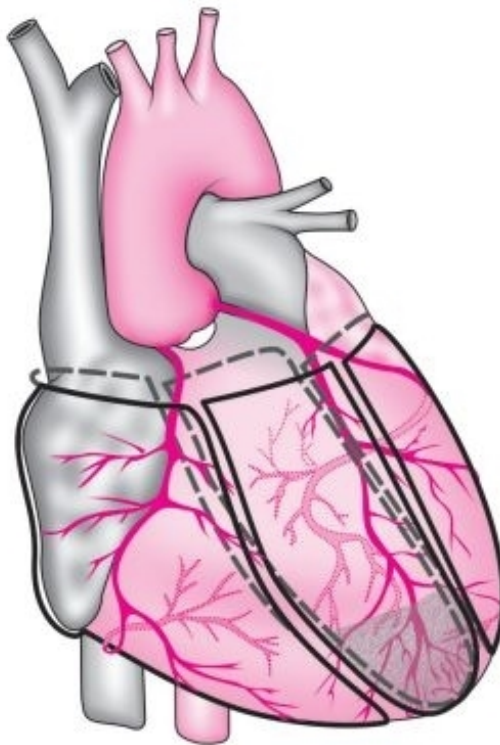
2. I 和aVL导联ST段抬高：前上壁心肌梗死，累及各区



3. V4、V5、V6导联ST段抬高：下壁心尖段
心肌梗死

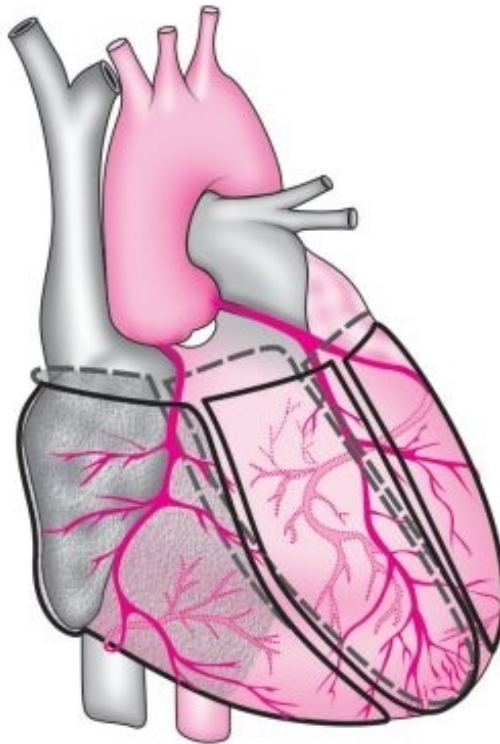


4. V4、V5、V6导联ST段抬高：后侧壁心尖段心肌梗死



左前降支心肌梗死

5. II、III、aVF导联ST段抬高：下壁基底段、中段心肌梗死



以上内容仅为本文档的试下载部分，为可阅读页数的一半内容。如要下载或阅读全文，请访问：<https://d.book118.com/528032027022006060>