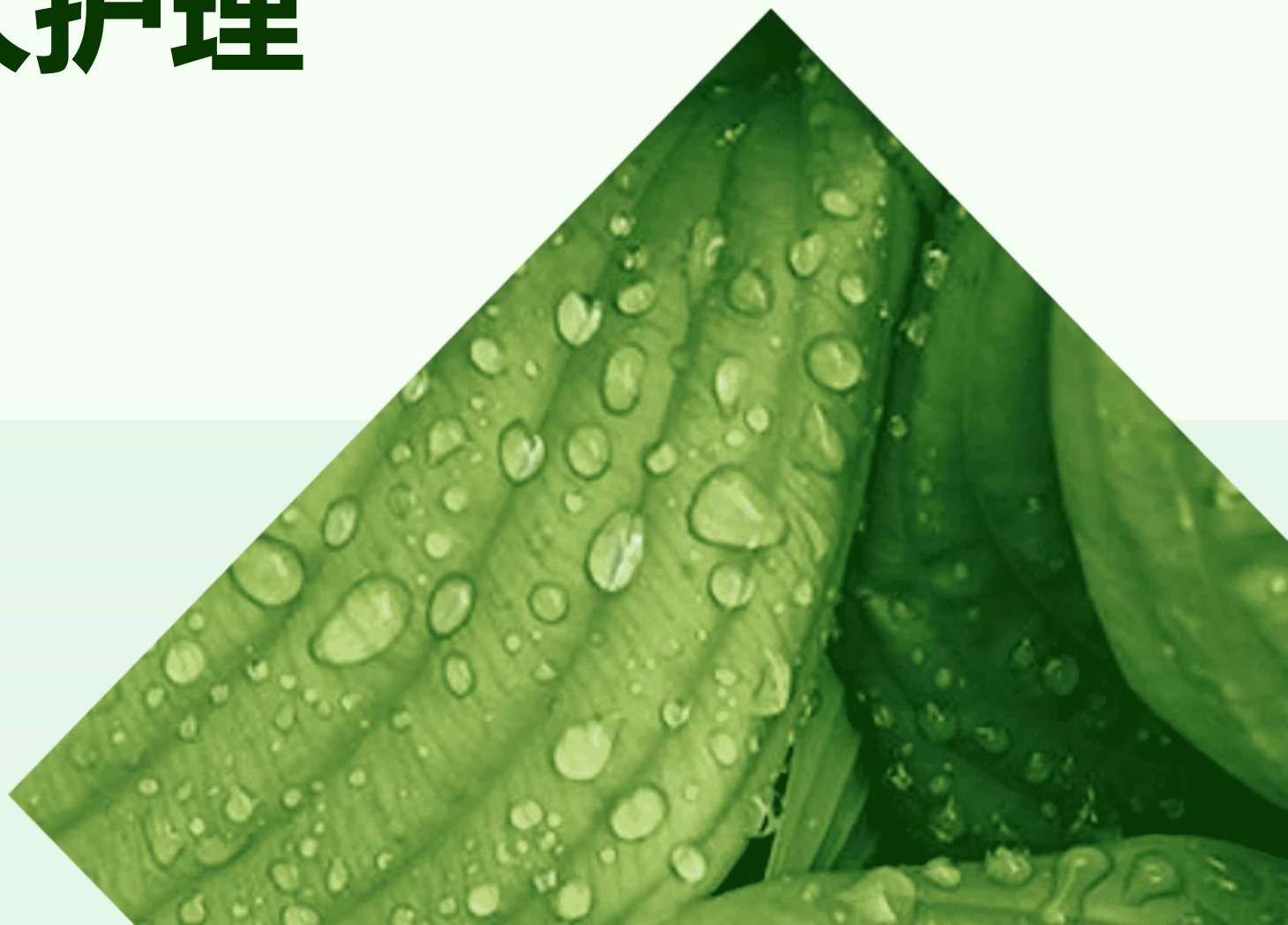


# 老年瓣膜病人护理





contents

# 目录

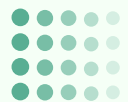
- 瓣膜疾病概述
- 老年瓣膜疾病的特点
- 老年瓣膜病人的护理
- 老年瓣膜病人护理的挑战与对策
- 典型案例分享



# 01

## 瓣膜疾病概述





# 瓣膜疾病定义

01

## 瓣膜疾病定义

瓣膜疾病是指心脏瓣膜或血管瓣膜的功能和结构异常，导致血液流动受阻或异常分流。

02

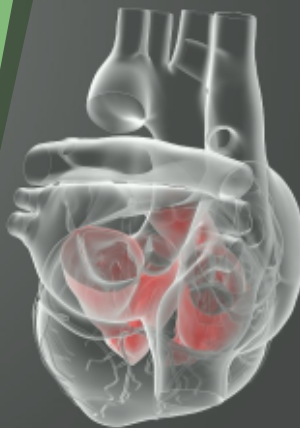
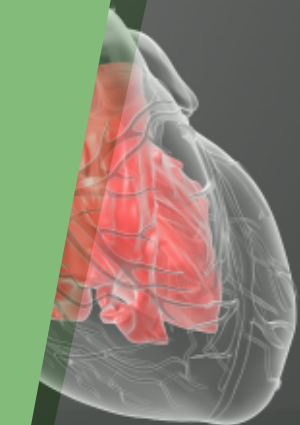
## 瓣膜疾病分类

根据瓣膜受累情况，可分为狭窄和关闭不全两类。狭窄是指瓣膜口狭窄，血流受阻；关闭不全则是指瓣膜关闭时不能完全闭合，导致血液反流。

03

## 瓣膜疾病的症状和体征

常见的症状包括呼吸困难、乏力、运动耐量下降等，体征包括心脏杂音、肺动脉高压、心衰等。





# 老年瓣膜病人的护理

## 饮食护理

保持低盐、低脂、易消化饮食，控制水分摄入，避免加重心脏负担。

## 药物治疗与监测

遵循医嘱用药，注意观察药物副作用，定期监测血压、心率等指标。

## 定期检查

定期进行心电图、心脏超声等检查，监测病情变化。

## 运动与休息

适当运动有助于增强心肺功能，提高生活质量；同时需注意休息，避免过度劳累。

## 心理护理

关注老年患者的心理状态，给予关爱和支持，帮助其保持乐观心态。



# 02

## 老年瓣膜疾病的特点







# 老年瓣膜疾病的流行病学特点



老年瓣膜疾病是一种常见的老年性疾病，随着人口老龄化的加剧，其发病率呈上升趋势。

老年瓣膜疾病主要与年龄、遗传、生活习惯、环境因素等有关，其中年龄是最重要的危险因素。



老年瓣膜疾病的发病机制较为复杂，目前尚不完全清楚，可能与瓣膜老化、退行性变、炎症、钙化等多种因素有关。



## 老年瓣膜疾病的病理生理特点



老年瓣膜疾病会导致瓣膜狭窄或关闭不全，影响心脏的正常功能，进而引起一系列病理生理改变。



老年瓣膜疾病会导致心脏负荷增加，引起心肌肥厚、心肌缺血、心力衰竭等并发症。



老年瓣膜疾病还会引起全身血液循环障碍，导致多器官功能受损，如肾脏、肝脏、大脑等。





# 老年瓣膜疾病的临床表现特点

老年瓣膜疾病的症状不典型，常表现为乏力、气短、心悸、下肢水肿等非特异性症状。



老年瓣膜疾病的治疗方法包括药物治疗、手术治疗和介入治疗等，应根据患者的具体情况选择合适的治疗方案。



老年瓣膜疾病病程较长，进展缓慢，容易漏诊或误诊。





# 03

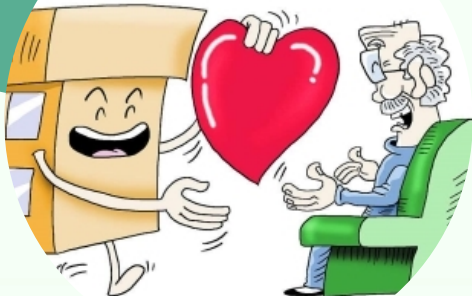
## 老年瓣膜病人的护理





# 心理护理

01



## 建立信任关系



与病人建立良好的信任关系，了解其心理需求和担忧，提供支持和安慰。

02

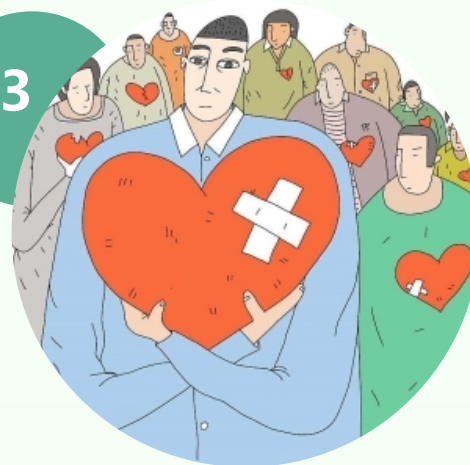


## 健康教育



向病人和家属介绍瓣膜疾病的相关知识，帮助其正确认识疾病，减少焦虑和恐惧。

03



## 应对方式指导



指导病人采用积极的应对方式，如放松技巧、冥想等，以缓解心理压力。

以上内容仅为本文档的试下载部分，为可阅读页数的一半内容。如要下载或阅读全文，请访问：  
<https://d.book118.com/528037065077006050>