



# 一种药的培训

演讲人：

13

# CONTENT

# 目录

- 药物基本信息介绍
- 药物作用机制解析
- 药物使用方法指导
- 患者教育与沟通技巧
- 药物市场分析与前景展望
- 药物培训与知识更新策略

01



# 药物基本信息介绍

# 药品名称及成分

## 药品名称

XXX (通用名称)

## 成分

本品主要成分为XXX，化学名为XXX，分子式XXX，分子量XXX。





# 适应症与用法用量



## 适应症

用于治疗XXX疾病，缓解XXX症状。



## 用法用量

口服，一次XXXmg，一日XXX次，或遵医嘱。

# 生产厂家与批准文号



## 生产厂家

XXX制药有限公司

## 批准文号

国药准字XXX

# 贮藏条件和有效期

## 贮藏条件

密封，置阴凉干燥处。

## 有效期

XXX个月



02



# 药物作用机制解析



# 药理作用及机制

01

## 主要作用机制

药物通过与特定受体结合，抑制或激活酶的活性，从而调节细胞内的信号传导途径，达到治疗效果。

02

## 药效动力学

药物在体内的吸收、分布、代谢和排泄过程，以及药物浓度与效应之间的关系。

03

## 药物代谢

药物在肝脏或肾脏等器官中经过代谢转化为无活性或易于排泄的物质。

# 药效学特点分析

## 高效性

药物在较低剂量下即可发挥明显的治疗效果。

## 持久性

药物在体内能够持续发挥治疗作用，维持较长时间的治疗效果。



## 选择性

药物对特定组织或器官具有较高的亲和力，而对其他组织或器官影响较小。

## 安全性

药物在治疗剂量下对机体的不良反应较小，安全性较高。

# 临床应用案例分享

01

## 案例一

某患者在使用该药物后，病情得到明显改善，症状减轻或消失。

02

## 案例二

该药物在治疗某种疾病时，与其他药物相比具有更显著的疗效和更少的副作用。

03

## 案例三

在长期使用该药物的患者中，观察到疾病的复发率较低，且患者的生存质量得到明显提高。



# 安全性评价与注意事项



## 安全性评价

药物在临床前和临床试验中经过严格的安全性评价，包括急性毒性、慢性毒性、遗传毒性等试验。



## 注意事项

在使用该药物时，应注意药物的剂量、用法和用药时间，避免超量使用或长期使用。对于特定人群，如孕妇、哺乳期妇女、儿童等，应谨慎使用或避免使用。同时，应注意观察药物的不良反应和相互作用，如有异常应及时就医。

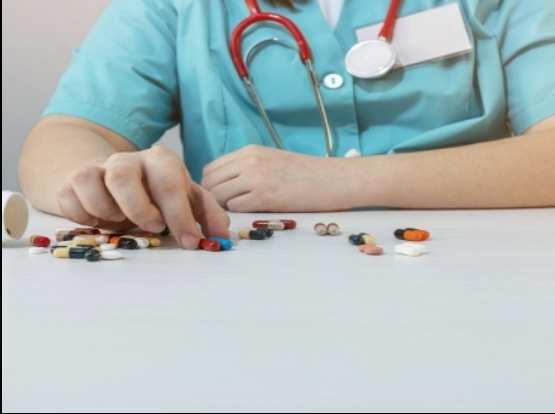


03



# 药物使用方法指导

# 正确用药姿势和技巧



## 坐姿或站立服药

保持身体挺直，有利于药物顺利通过食道进入胃部。



## 吞服药片或胶囊

不要嚼碎或打开，应整粒吞服，以免破坏药物缓释结构



## 配合饮水

服药时饮用足够的水，有助于药物顺利进入胃部并溶解

# 剂量调整原则及建议



## 个体化调整

根据患者的病情、年龄、体重等因素，合理调整药物剂量。

## 逐步增减剂量

在调整剂量时，应逐步增减，以避免药物浓度波动过大。

## 遵循医嘱

严格遵循医生的剂量建议，不要自行更改剂量或停药。

# 不良反应应对措施

## ● 轻微反应处理

对于轻微的胃肠道不适、头晕等不良反应，可采取观察、休息等措施缓解。

## ● 过敏反应处理

如出现皮疹、呼吸困难等过敏反应，应立即停药并就医。

## ● 严重反应处理

对于严重的不良反应，如心脏不适、肝肾功能异常等，应立即就医并采取相应的治疗措施。





以上内容仅为本文档的试下载部分，为可阅读页数的一半内容。如要下载或阅读全文，请访问：  
<https://d.book118.com/528071074126007010>