

# 蛋白尿中医治疗

汇报人：xxx

20xx-03-28



# 目录

- 目录
- 蛋白尿基本概念与中医认识
- 辨证施治原则及方法论述
- 中草药治疗蛋白尿应用实践
- 针灸推拿等非药物治疗手段探讨
- 饮食调养与生活习惯改善建议
- 总结回顾与未来发展趋势预测



01

# 目录





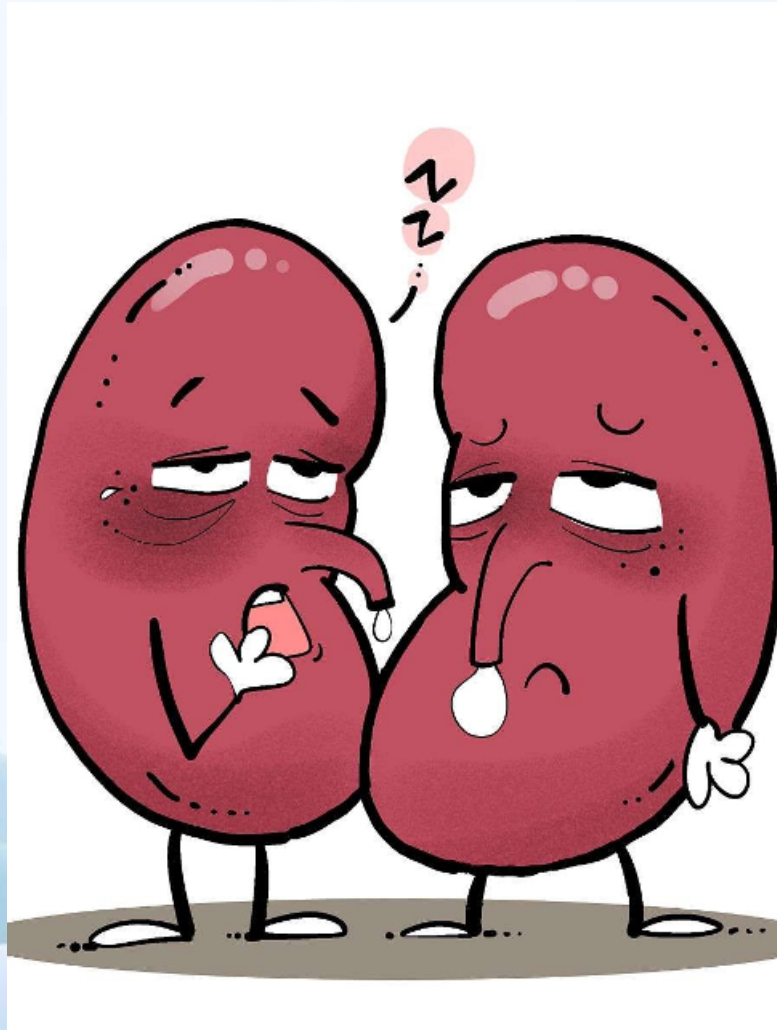
# 蛋白尿的中医认识

## 中医对蛋白尿的病因理解

中医认为蛋白尿的发生与脾肾两虚、湿热内蕴、风邪外袭等因素有关，导致精微物质外泄而形成蛋白尿。

## 中医对蛋白尿的辨证分型

中医根据患者的症状、体征和舌脉表现，将蛋白尿分为不同的证型，如脾肾气虚型、肝肾阴虚型、气阴两虚型、湿热下注型等。



# 蛋白尿的中医治疗原则

## 扶正祛邪

中医治疗蛋白尿的基本原则是扶正祛邪，即补益脾肾、益气养阴、清热解毒、活血化瘀等，以恢复机体平衡，消除蛋白尿。

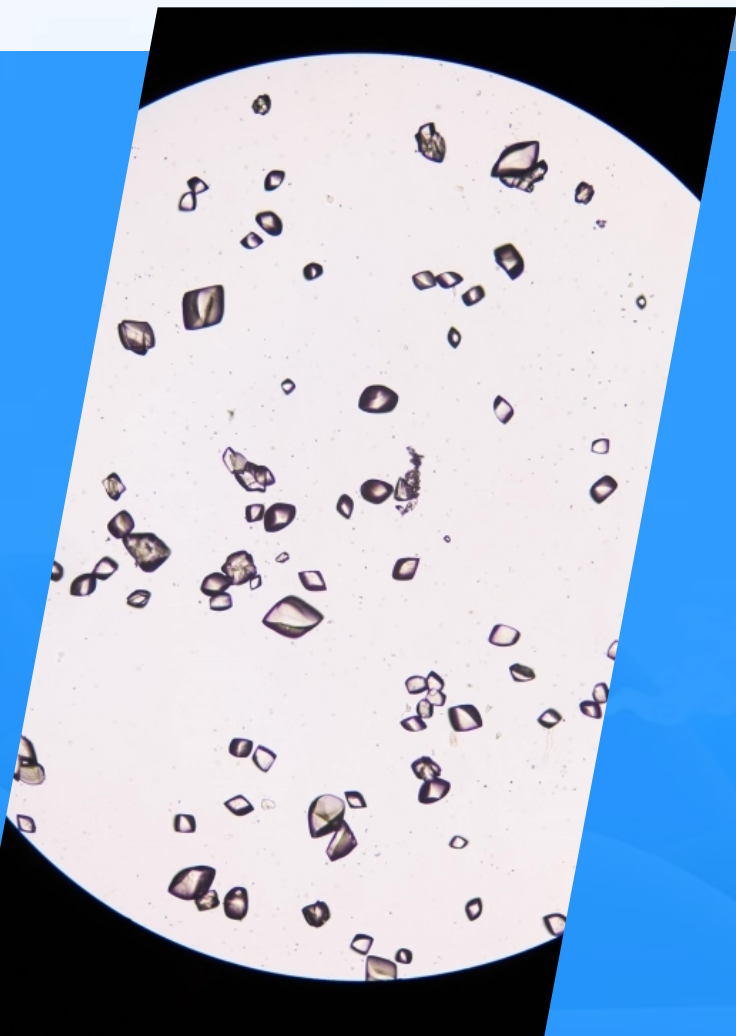
## 辨证论治

中医强调个体化治疗，根据患者的具体病情和体质特点，制定针对性的治疗方案。





# 蛋白尿的中医治疗方法



## 药物治疗

中医采用中药汤剂、中成药等药物治疗蛋白尿，常用的中药有黄芪、dang参、山药、茯苓、泽泻等，具有益气养阴、健脾补肾、清热利湿等功效。

## 非药物治疗

中医还采用针灸、推拿、拔罐等非药物治疗方法，通过刺激经络、调节脏腑功能，达到治疗蛋白尿的目的。





# 蛋白尿的中医预防与调护



## 预防

中医提倡“未病先防”，通过合理饮食、适当锻炼、调节情志等方式，增强机体抵抗力，预防蛋白尿的发生。

## 调护

对于已经发生蛋白尿的患者，中医强调饮食调养和情志调节，避免食用辛辣、油腻、生冷等食物，保持心情愉悦，避免过度劳累，以促进康复。

01

# 蛋白尿基本概念与中医认识







# 蛋白尿定义及分类

## 定义

蛋白尿是指尿液中蛋白质含量超过正常范围，通常由于肾小球滤过膜受损或肾小管重吸收功能障碍导致。

## 分类

根据24小时尿蛋白定量，可分为轻度蛋白尿（ $<1\text{g}/24\text{h}$ ）、中度蛋白尿（ $1-3.5\text{g}/24\text{h}$ ）和重度蛋白尿（ $\geq 3.5\text{g}/24\text{h}$ ）。



# 中医对蛋白尿认识与发展历程



## 古代中医认识

古代中医文献中并无蛋白尿的记载，但根据其临床表现，可归属于“尿浊”、“水肿”等范畴。

## 现代中医发展

现代中医在继承古代理论的基础上，结合现代医学知识，对蛋白尿的病因、病机 and 治疗方法进行了深入研究和发  
展。



# 病因病机分析

## 病因

• 中医认为蛋白尿的主要病因包括外感风邪、湿热内蕴、脾肾亏虚等。

## 病机

• 蛋白尿的病机主要为脾肾两虚，湿热、风邪等外邪侵袭，导致肾失封藏，精微下泄。同时，久病入络，瘀血内阻也是蛋白尿的重要病机之一。



# 临床表现与诊断依据



## 临床表现

蛋白尿患者通常无明显自觉症状，部分患者可出现泡沫尿、水肿、高血压等表现。严重者可出现肾功能损害。



## 诊断依据

蛋白尿的诊断主要依据尿常规检查和24小时尿蛋白定量。同时，结合患者病史、临床表现和相关检查，可明确诊断并判断病情严重程度。

01

# 辨证施治原则及方法论述





# 辨证施治总体原则

1

## 审证求因，辨证施治

根据蛋白尿患者的具体症状、体征和舌象脉象等，分析病因、病机和证型，然后有针对性地选择治疗方法和药物。

2

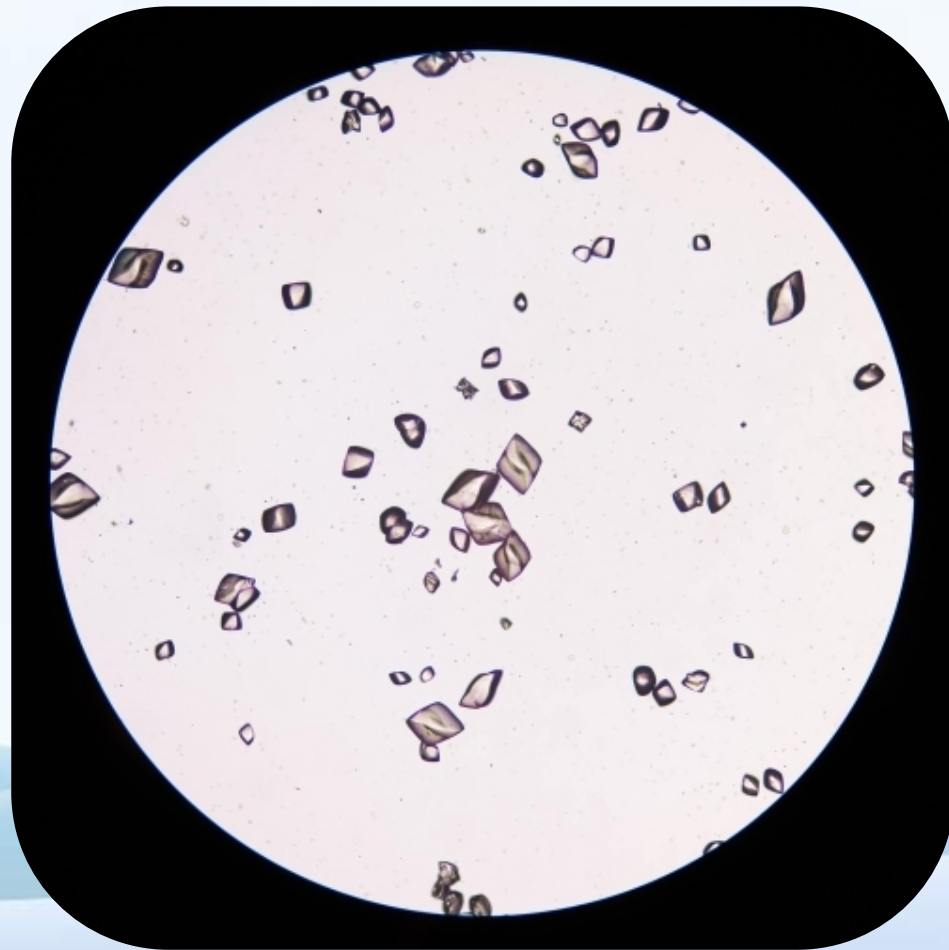
## 调整脏腑功能，恢复机体平衡

蛋白尿的发生与脏腑功能失调密切相关，因此治疗时应注重调整脏腑功能，使机体恢复阴阳平衡。

3

## 整体观念，综合调理

中医治疗蛋白尿不仅关注肾脏本身，还注重整体调理，包括饮食、情志、运动等多方面的调整，以达到全面治疗的效果。





# 常见证型辨析与治法选择

## 脾肾两虚型

主要表现为腰膝酸软、乏力、纳差、便溏等症状。治法以健脾补肾为主，常用药物有dang参、黄芪、白术、山药、菟丝子等。

## 肝肾阴虚型

主要表现为头晕、耳鸣、口干、咽燥、五心烦热等症状。治法以滋补肝肾为主，常用药物有熟地黄、山茱萸、枸杞子、女贞子等。

## 湿热蕴结型

主要表现为口干口苦、小便黄赤、大便秘结等症状。治法以清热利湿为主，常用药物有黄芩、黄连、黄柏、车前草等。

## 血瘀阻络型

主要表现为腰痛固定、肌肤甲错、舌质紫暗等症状。治法以活血化瘀为主，常用药物有桃仁、红花、川芎、当归等。



# 个体化治疗方案制定

## 根据患者具体情况制定治疗方案

在辨证施治的基础上，结合患者的年龄、性别、体质等因素，制定个体化的治疗方案。



## 灵活调整治疗方案

在治疗过程中，根据患者的病情变化及时调整治疗方案，以达到最佳治疗效果。





# 注意事项与误区提示

01

## 注意饮食调理

蛋白尿患者应注意低盐、低脂、优质低蛋白饮食，避免辛辣刺激性食物和发物。

02

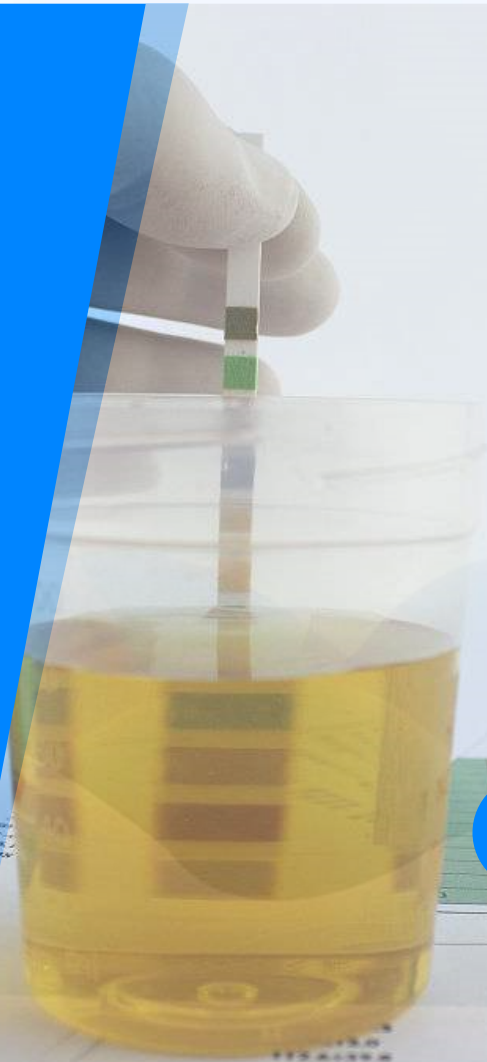
## 避免过度劳累

蛋白尿患者应注意休息，避免过度劳累和剧烈运动，以免加重病情。

03

## 误区提示

不要盲目追求快速降低蛋白尿指标，应遵循中医辨证施治原则，逐步调整脏腑功能，恢复机体平衡。同时，不要轻信偏方和秘方，以免延误治疗时机。



01

# 中草药治疗蛋白尿应用实践



以上内容仅为本文档的试下载部分，为可阅读页数的一半内容。如要下载或阅读全文，请访问：  
<https://d.book118.com/528103142052006077>