

UDC 621.186.3 : 621.646.2  
J 16



# 中华人民共和国国家标准

GB 12251—89

---

## 蒸汽疏水阀 试验方法

Automatic steam traps—Test methods

1990-01-04 发布

1990-12-01 实施

---

国家技术监督局 发布

中 华 人 民 共 和 国  
国 家 标 准  
蒸 汽 疏 水 阀 试 验 方 法

GB 12251—89

\*

中国标准出版社出版发行  
北京西城区复兴门外三里河北街16号  
邮政编码:100045

<http://www.spc.net.cn>

电话:63787337、63787447

1991年1月第一版 2006年5月电子版制作

\*

书号:155066·1-25249

版权专有 侵权必究  
举报电话:(010)68533533

本标准参照采用国际标准ISO 6948—1981《蒸汽疏水阀出厂检验和工作特性试验》。

### 1 主题内容与适用范围

本标准规定了蒸汽疏水阀的试验方法和试验装置。

本标准适用于机械型、热静力型和热动力型蒸汽疏水阀（以下简称疏水阀）的出厂检验和型式试验。

### 2 引用标准

GB 12247 蒸汽疏水阀 分类

GB 12248 蒸汽疏水阀 术语

### 3 试验装置

3.1 动作试验、最低工作压力试验、最高工作背压试验和最高工作压力试验用的试验装置见图1。

3.2 漏汽量试验、凝结水排量试验、排水温度试验和最高排水温度试验用的试验装置见图2。

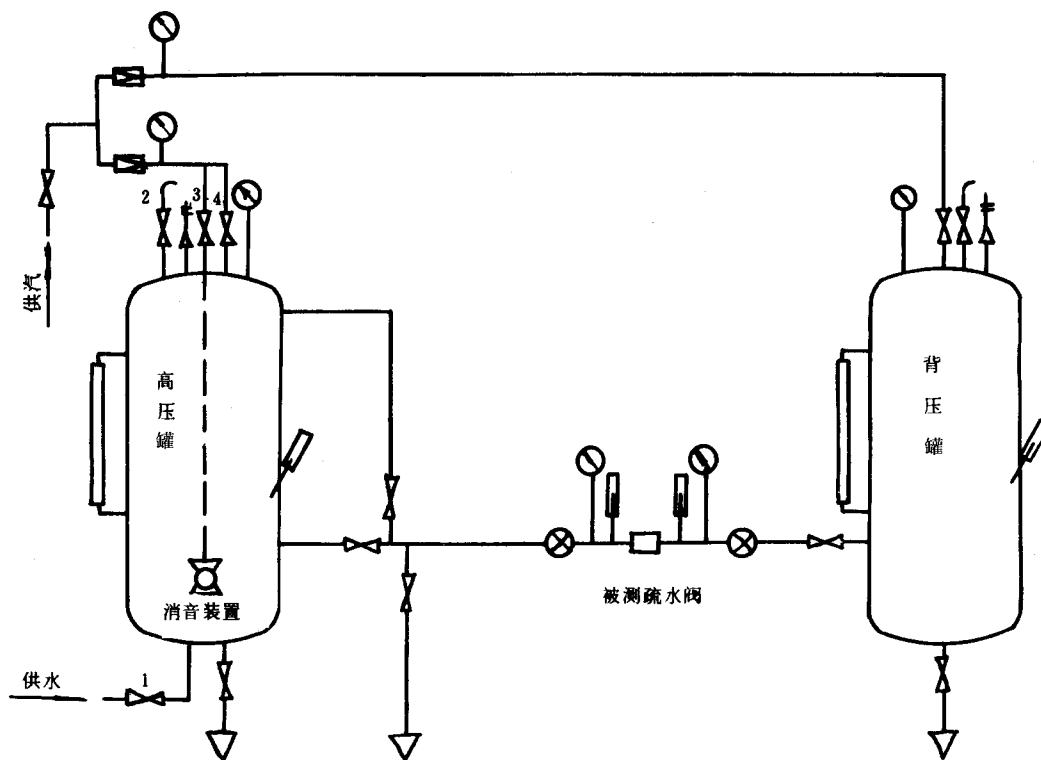


图 1