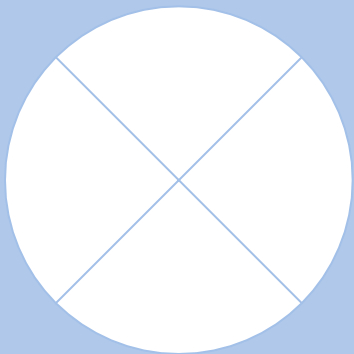


心悸的护理



概述

心悸是一种自觉心脏跳、动的不适感或心慌感。

心悸时，心率可快，可慢，或心律不齐。



病因



心脏搏动增强



心律失常

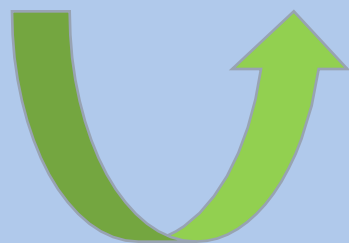


心脏神经管能症

发生机制

相关因素：

- ✓ 心率及心搏出量改变
- ✓ 精神因素
- ✓ 心脏病



心脏活动度是心悸发生的基础



评估内容解析

★ 心悸的时间:

- √ 评估频率
- √ 持续时间、间隔时间
- √ 突发性、暂时性、持续性



评估内容解析



心悸的表现:

心动过速: 窦性, 房性,
房扑, 阵发性室上速室上
速室速

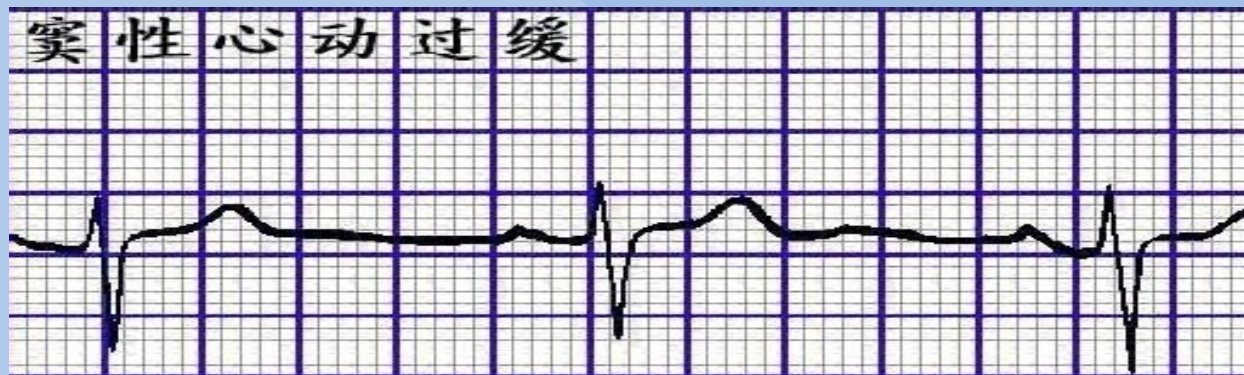


评估内容解析



心悸的表现:

心动过缓: 窦性心动过缓, 房室传导阻滞

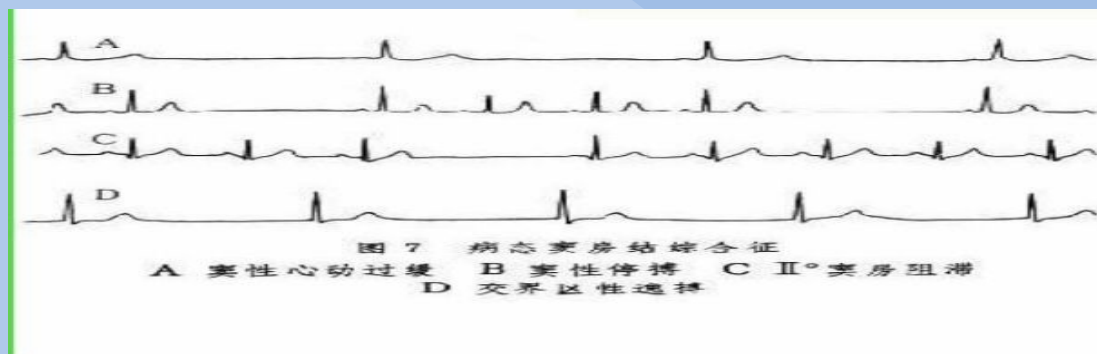


评估内容解析

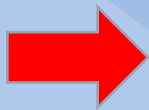


心悸的表现:

心跳不规则: 房颤、病态, 窦房结综合症



评估内容解析



心悸的诱因：

✓ 饮浓茶

✓ 饮酒

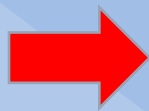
✓ 饮咖啡

✓ 吸烟

✓ 其他



评估内容解析



心悸的伴随症状：

- √ 胸痛：冠心病，心机炎
- √ 发热：急性风湿性心机炎
- √ 晕厥或抽搐：房室传导阻滞
- √ 面色苍白：贫血



心悸的伴随症状：

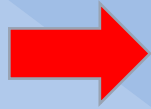


发绀：心力衰竭，先天性心脏病、冷汗、手足冰冷、麻木

消瘦或多汗：甲亢

呼吸困难、胸闷：心脏功能不全

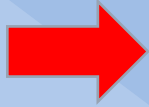
评估内容解析



心悸的伴随症状：

- √ **心脏增大：** 高血压性心脏病，主动脉瓣关闭不全，二尖瓣关闭不全，甲亢
- √ **心脏杂音：** 贫血，发热，心脏瓣膜口狭窄
- √ **心律失常：** 心动过速，心动过缓，期前收缩

评估内容解析



心悸的伴随症状：

- √**血压增大**：高血压性心脏病，主动脉瓣关闭不全，二尖瓣关闭不全，甲亢
- √**脉压增大**：贫血，发热，心脏瓣膜口狭窄
- √**贫血**：心动过速，心动过缓，期前收缩
- √**突眼与甲状腺肿大**：甲亢

评估内容解析



生命体征:

- ◆ 体温升高
- ◆ 脉搏短绌
- ◆ 呼吸不畅
- ◆ 血压增高



以上内容仅为本文档的试下载部分，为可阅读页数的一半内容。如要下载或阅读全文，请访问：<https://d.book118.com/535101103033011143>