
XX

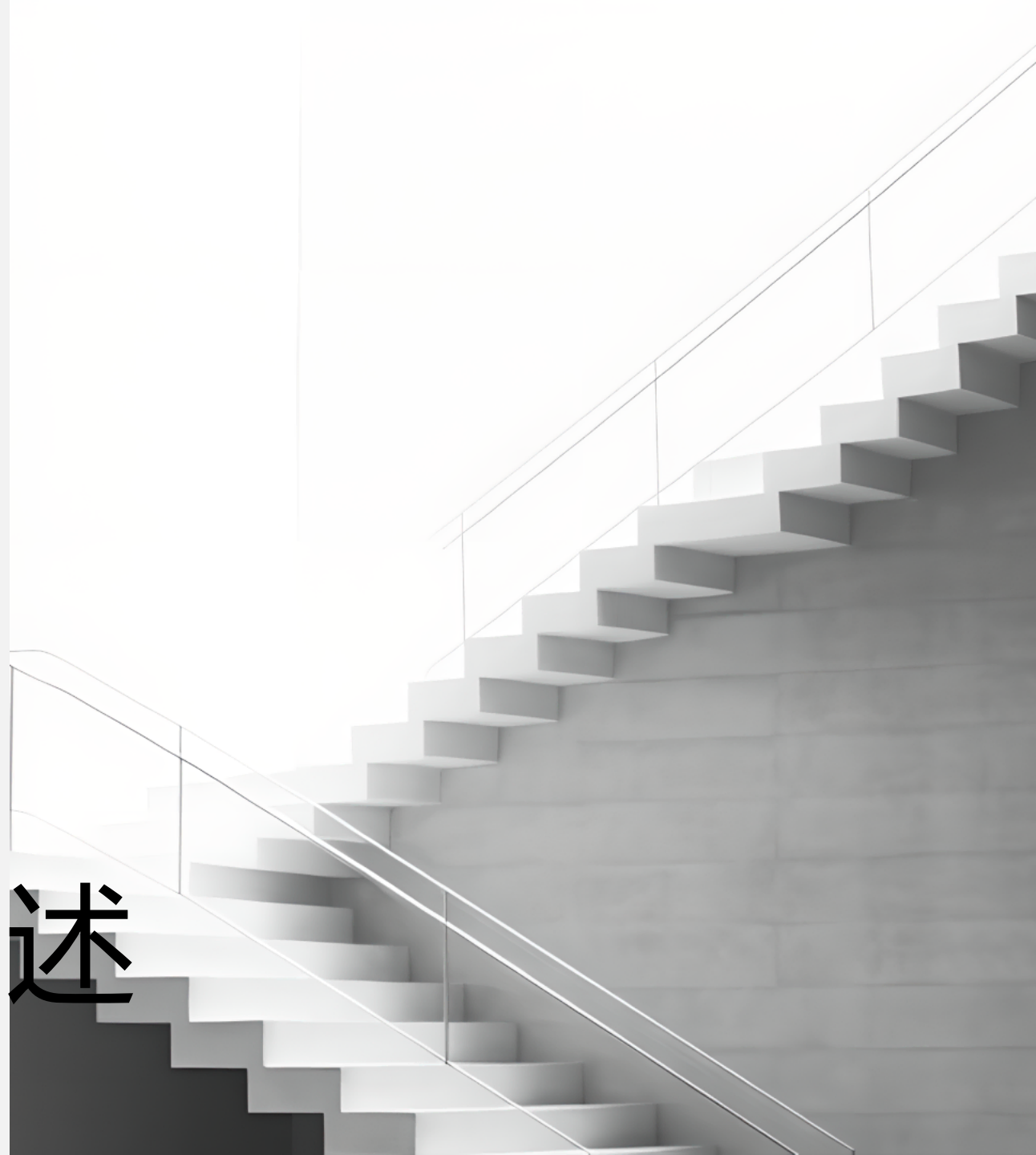
XX

宿舍工程施工机电安全措施

小无名 DOCS

01

宿舍工程施工概述



宿舍工程的基本信息



宿舍工程是指为满足员工住宿需求而建设的工程项目

- 包括宿舍楼、宿舍配套设施等
- 涉及建筑、结构、水电、通风等多个专业
- 需要考虑通风、采光、隔音等因素



宿舍工程的建设质量和安全直接影响员工的居住环境

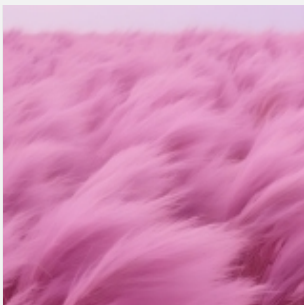
- 优质的工程可以提高员工的生活质量
- 安全可靠的工程可以预防安全事故的发生



宿舍工程的建设和管理需要遵循相关法规和标准

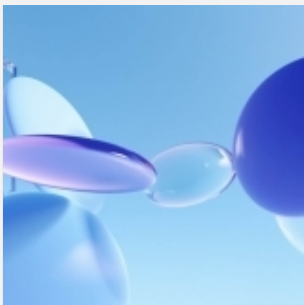
- 遵守国家建筑法规
- 符合安全生产和环境保护要求

宿舍工程的重要性



宿舍工程是保障员工生活的基本设施

- 提供舒适的住宿环境
- 满足员工的日常生活需求



宿舍工程对于提高员工工作效率和凝聚力具有重要意义

- 良好的居住环境可以提高员工的工作积极性
- 丰富的宿舍活动可以增强员工的团队凝聚力



宿舍工程是企业社会责任的重要组成部分

- 关心员工的福祉
- 提高企业的社会形象

宿舍工程施工的复杂性

宿舍工程施工涉及多个专业和领域

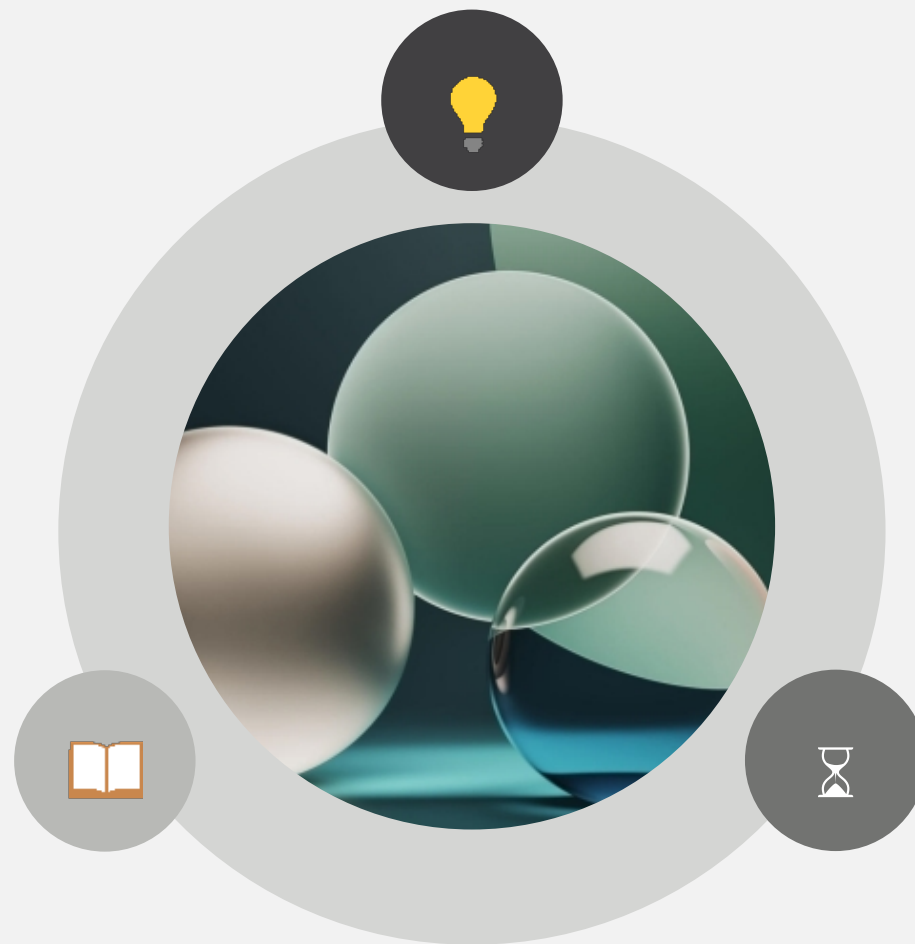
- 建筑、结构、水电、通风等专业相互协作
- 需要综合考虑各方面因素，确保工程质量和安全

宿舍工程施工过程中可能出现各种安全隐患

- 施工人员安全意识和操作技能不足
- 工程材料和质量不符合要求
- 施工环境存在安全隐患

宿舍工程施工管理需要严密的组织和协调

- 确保工程按照预定的进度和质量进行
- 及时发现和解决施工过程中出现的问题

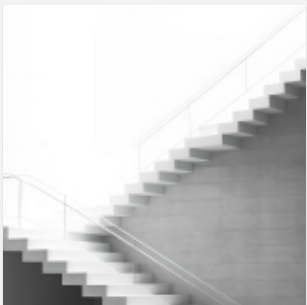


02

机电安全措施的重要性

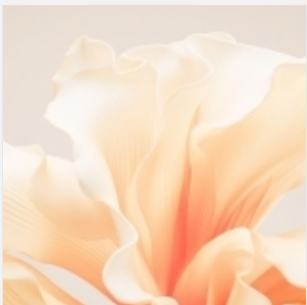


保障施工人员生命安全



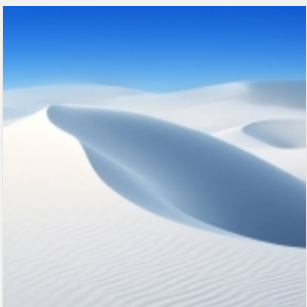
机电安全措施可以预防施工过程中发生的安全事故

- 防止触电、火灾、中毒等事故的发生
- 保障施工人员的生命安全



机电安全措施可以提高施工人员的安全意识和操作技能

- 定期开展安全培训和教育
- 提高施工人员的安全素质



机电安全措施可以降低施工过程中的安全风险

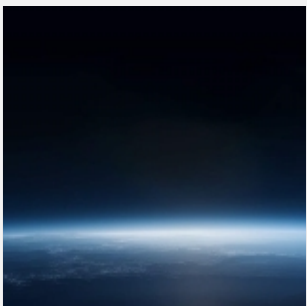
- 建立健全的安全管理制度
- 加强施工现场的安全管理

防止工程事故的发生



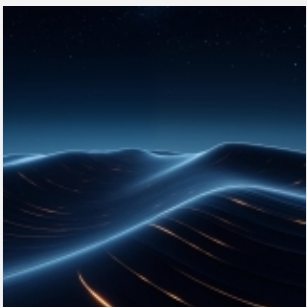
机电安全措施可以确保工程设备的正常运行和安全使用

- 定期检查和维护工程设备
- 及时消除设备安全隐患



机电安全措施可以预防工程火灾事故的发生

- 严格遵守施工现场的用火制度
- 配备完善的消防设施



机电安全措施可以预防工程触电事故的发生

- 严格按照电气设备安装和使用规定操作
- 配备漏电保护装置和接地保护系统

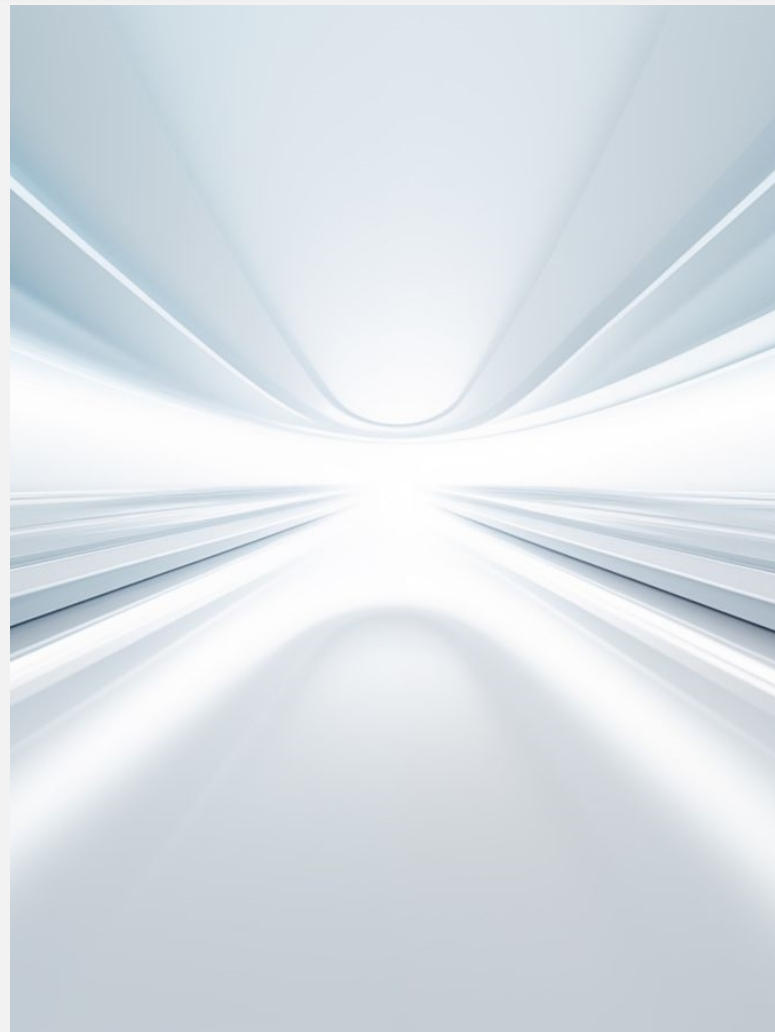
提高工程质量和进度

机电安全措施可以提高工程建设的质量

- 严格把控工程材料和设备的质量
- 严格按照施工标准和规范进行操作

机电安全措施可以保证工程建设的进度

- 避免因安全事故导致工程延期
 - 提高施工效率，缩短工程周期
-





03 宿舍工程施工机电安全措施的实施

施工前的安全准备



制定详细的施工安全方案

- 明确施工安全目标
- 制定针对性的安全措施



对施工人员进行安全培训和教育

- 提高施工人员的安全意识
- 掌握正确的操作技能和方法



检查施工现场的安全设施

- 确保消防设施完好有效
- 检查电气设备和线路的安全状况

施工过程中的安全监控

01

加强对施工现场的安全巡查

- 定期检查施工现场的安全状况
- 及时发现和处理安全隐患

02

对工程设备进行定期检查和维护

- 确保设备正常运行和安全使用
- 降低设备故障导致的安全风险

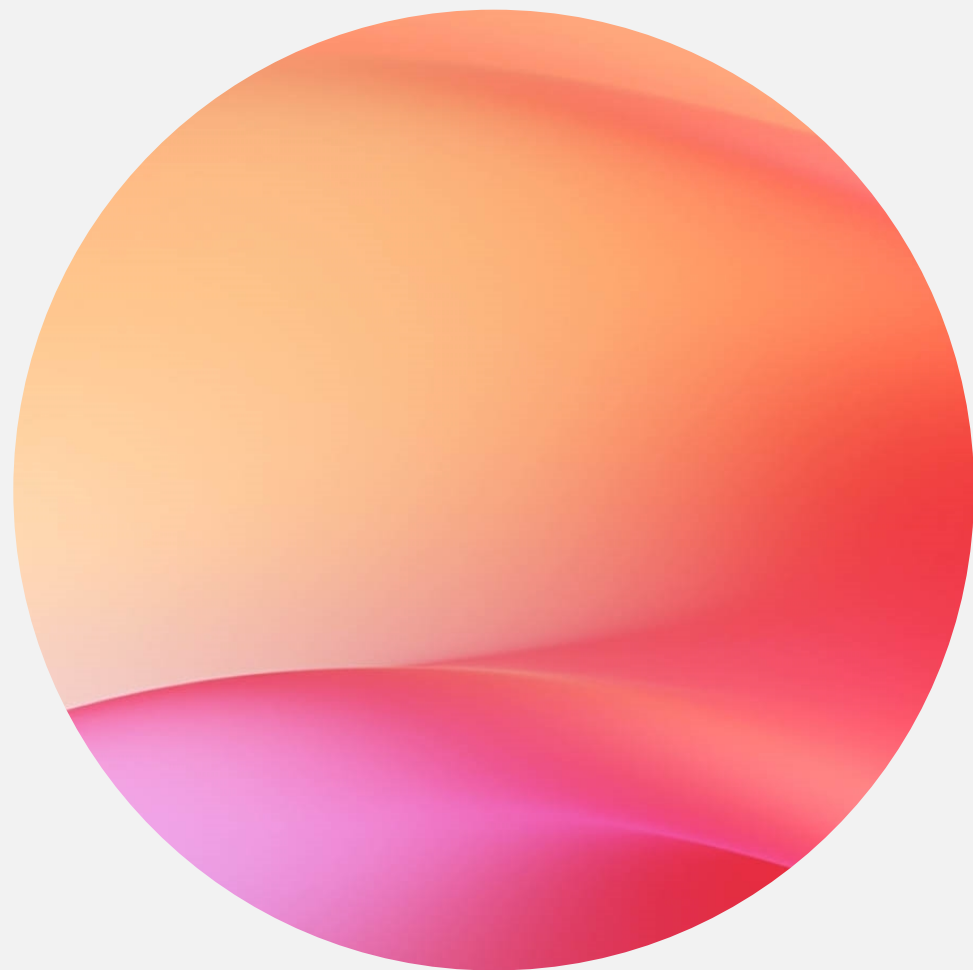
03

严格执行施工现场的安全管理制度

- 遵守用火、用电、用气等安全规定
- 加强施工现场的秩序管理



施工后的安全检查



01

对施工现场进行全面的安全检查

- 检查施工现场的安全设施是否完好
- 检查工程设备是否正常运行和安全使用

02

对施工人员进行安全考核和评价

- 评估施工人员的安全表现
- 提高施工人员的安全素质

03

总结施工过程中的安全经验教训

- 分析安全事故的原因和教训
- 制定针对性的改进措施和预防措施

以上内容仅为本文档的试下载部分，为可阅读页数的一半内容。如要下载或阅读全文，请访问：
<https://d.book118.com/537004052156010004>