

蛋白植入护理教程

汇报人：xxx

20xx-03-24



目录

- 蛋白植入基本概念与原理
- 术前准备与评估工作
- 手术操作步骤详解
- 术后护理与并发症预防
- 效果评价及长期维护建议
- 培训总结与展望未来发展



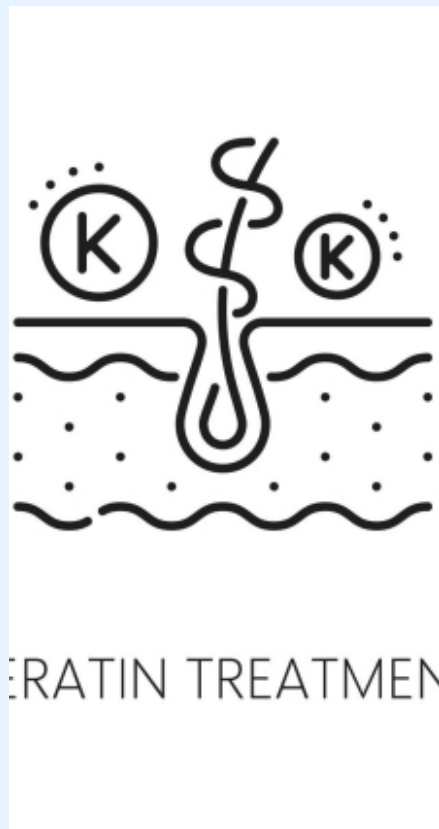
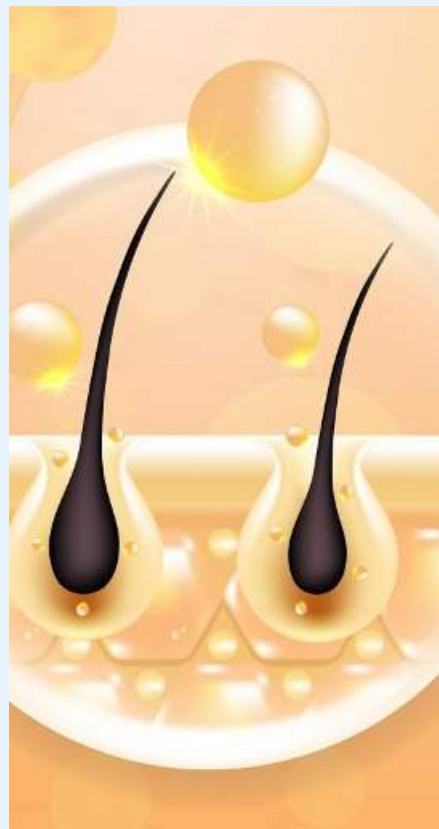
01

蛋白植入基本概念与原理





蛋白植入定义及作用



定义

蛋白植入是一种将蛋白质导入到皮肤或头发中的美容护理技术。



作用

通过补充皮肤或头发所需的营养成分，改善皮肤质地和头发质量，达到美容和护发的效果。



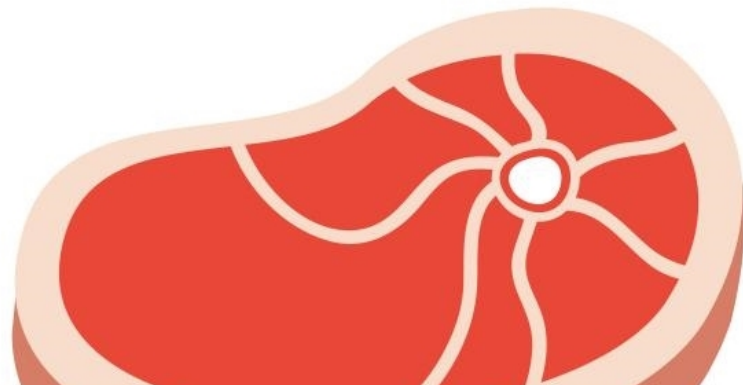
蛋白类型与选择依据

类型

根据来源和功效不同，蛋白可分为动物蛋白、植物蛋白和合成蛋白等。

选择依据

选择蛋白类型时，需考虑个人肤质、发质、敏感程度以及期望达到的护理效果等因素。





植入原理及技术方法

原理

利用特殊仪器将蛋白质分子导入到皮肤或头发的表层细胞中，使其与细胞内的成分结合，从而发挥作用。

技术方法

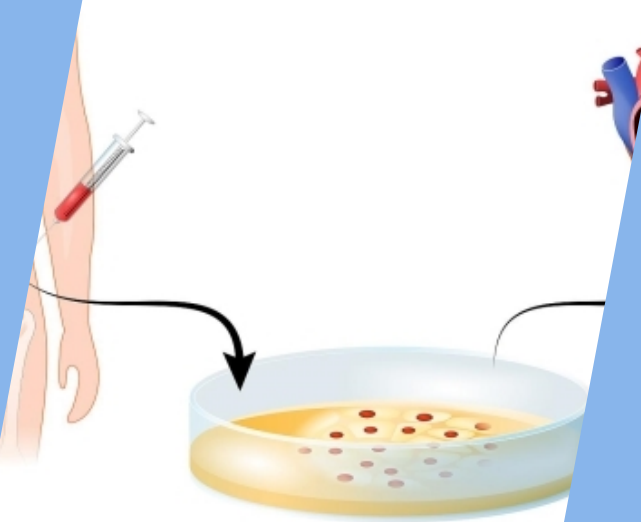
常用的蛋白植入技术包括微针导入、电离子导入、超声波导入等，具体选择应根据个人情况和护理需求而定。





适用范围与禁忌症

Stem cell therapy



Stem cells

适用范围

蛋白植入适用于皮肤松弛、干燥、暗沉、脱发等问题的改善，同时也可用于头发护理和修复。

禁忌症

对蛋白质过敏、皮肤破损或炎症、孕妇及哺乳期妇女等人群应谨慎选择或避免使用蛋白植入技术。另外，某些疾病状态或正在接受特定治疗的人群也应在医生指导下进行决策。

02

术前准备与评估工作





术前沟通与交流技巧

建立信任关系

通过亲切的问候、专业的解答和耐心的倾听，与患者建立良好的信任关系。



详细了解需求

主动询问患者期望的效果、对手术的顾虑和特殊要求，以便更好地制定手术方案。

充分告知风险

向患者详细解释手术风险、可能出现的并发症以及术后注意事项，确保患者充分了解并接受。



签署知情同意书

在患者充分理解手术内容、风险及术后注意事项后，签署知情同意书。



皮肤类型评估方法



观察法

通过观察皮肤的颜色、质地、光泽度、弹性以及有无瑕疵等方面，初步判断皮肤类型。

仪器检测法

利用皮肤检测仪等仪器对皮肤进行深层检测，准确判断皮肤类型、肤质状况及问题区域。

询问法

通过询问患者的年龄、职业、生活习惯、护肤习惯等，了解影响皮肤状况的因素。

试纸测试法

使用专门的皮肤测试试纸，测试皮肤的油脂分泌量、水分含量等指标，为制定护理方案提供依据。



术前皮肤清洁和消毒流程



01



清洁步骤



使用温和的洁面产品彻底清洁皮肤表面的污垢、油脂和化妆品残留，确保皮肤干净无尘。

02



消毒措施



采用医用酒精或碘伏等消毒剂对皮肤进行全面消毒，杀灭潜在细菌和病毒，降低感染风险。

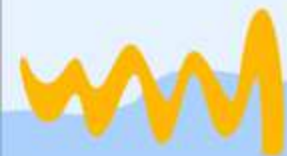
03



注意事项



在清洁和消毒过程中，要遵循无菌操作原则，避免交叉感染；同时要注意保护患者隐私和保暖。





手术室环境及设备准备



环境要求

手术室应保持整洁、宽敞、明亮，温度适宜，湿度适中，确保手术在舒适的环境中进行。

设备准备

检查手术所需的设备、器械和耗材是否齐全、完好，确保手术过程中设备运转正常。

消毒处理

对手术室内的空气、物体表面及手术器械进行全面消毒处理，保证无菌手术环境。

安全检查

检查手术室的电源、气源等设施是否安全稳定，排除潜在的安全隐患。



03

手术操作步骤详解





麻醉方式选择及实施过程



麻醉方式选择

根据手术部位、患者情况以及医生经验，选择合适的麻醉方式，如局部麻醉、全身麻醉等。

麻醉实施过程

确保患者处于安全舒适的环境中，监测生命体征，按照麻醉方案进行药物注射、气管插管等操作。

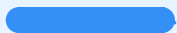


切口设计和剥离技巧分享



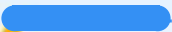
切口设计

根据手术需要和患者情况，设计合适的切口位置、长度和形状，以充分暴露手术部位并减少创伤。



剥离技巧

采用精细的手术器械，沿切口逐层剥离组织，注意保护周围血管、神经等重要结构，确保手术安全。





植入材料处理方法论述



植入材料选择

选择符合国家标准、质量可靠的植入材料，如生物相容性好的高分子材料等。

植入材料处理

在严格的无菌条件下对植入材料进行消毒、浸泡、干燥等处理，确保其无菌、无热原、无毒性。

以上内容仅为本文档的试下载部分，为可阅读页数的一半内容。如要下载或阅读全文，请访问：
<https://d.book118.com/537124201060006120>