

蛋白尿的护理

汇报人：xxx

20xx-03-20





目录

- 蛋白尿基本概念与分类
- 患者日常生活调整建议
- 药物治疗与监测方案制定
- 并发症预防与处理策略部署
- 康复期护理指导及效果评价
- 总结回顾与展望未来发展趋势



01

蛋白尿基本概念与分类



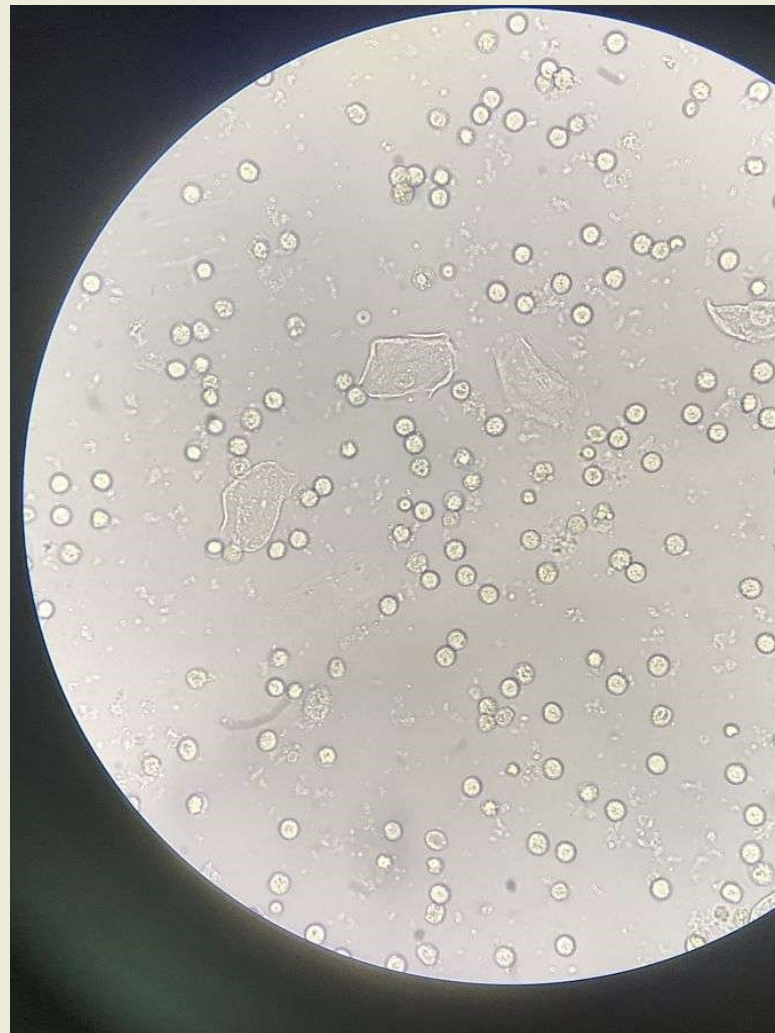
蛋白尿定义及形成原因

定义

蛋白尿是指尿液中蛋白质含量超过正常范围，通常由于肾小球滤过膜受损或肾小管重吸收功能障碍导致。

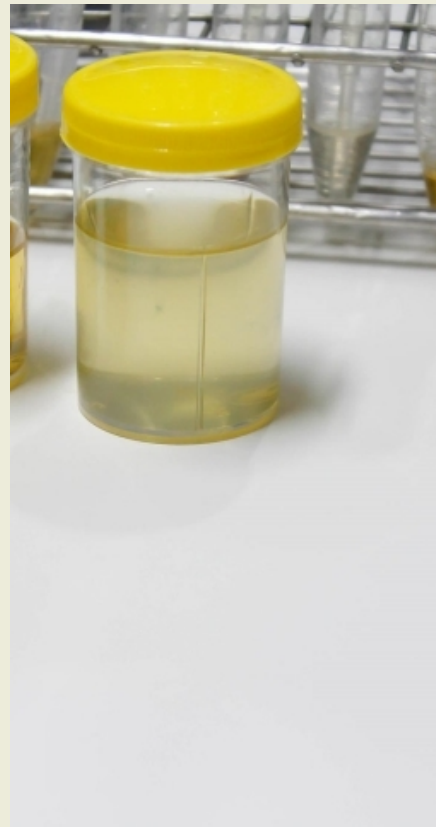
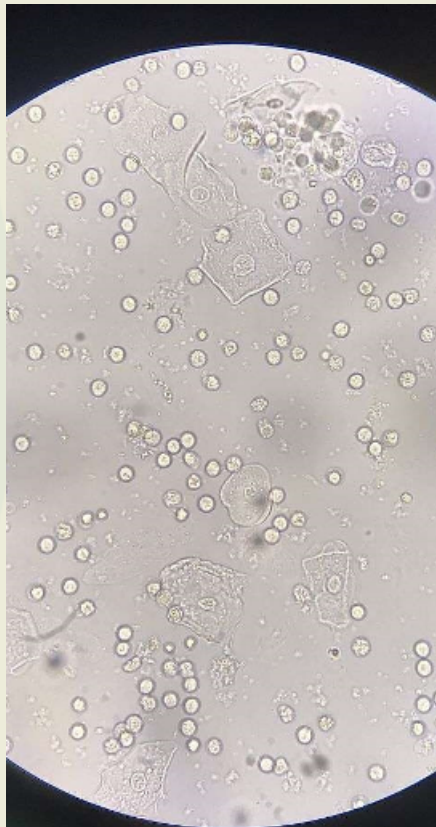
形成原因

肾小球滤过膜受损可使得血浆蛋白大量滤入原尿，超出肾小管重吸收能力；肾小管重吸收功能障碍则无法将原尿中的蛋白质完全重吸收回血液，导致蛋白尿。





临床表现与诊断依据



临床表现

蛋白尿患者可能出现泡沫尿、水肿、高血压等症状，严重时可导致肾功能损害。

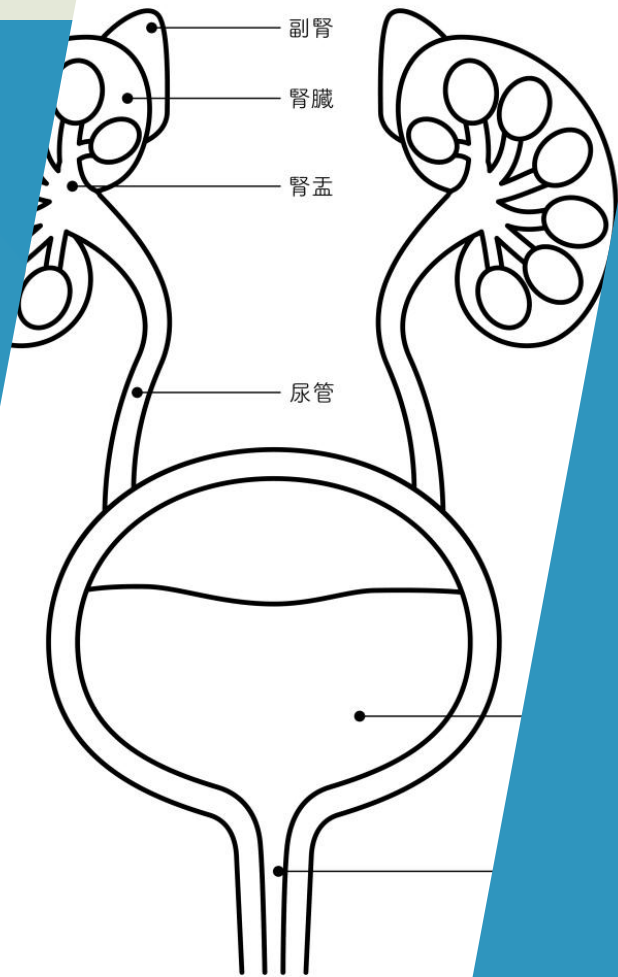


诊断依据

通过尿常规检查、24小时尿蛋白定量、尿蛋白电泳等实验室检查手段，结合患者临床表现和病史进行诊断。



分类方法及标准



分类方法

根据尿蛋白的来源和性质，可分为肾小球性蛋白尿、肾小管性蛋白尿、溢出性蛋白尿和组织性蛋白尿等。

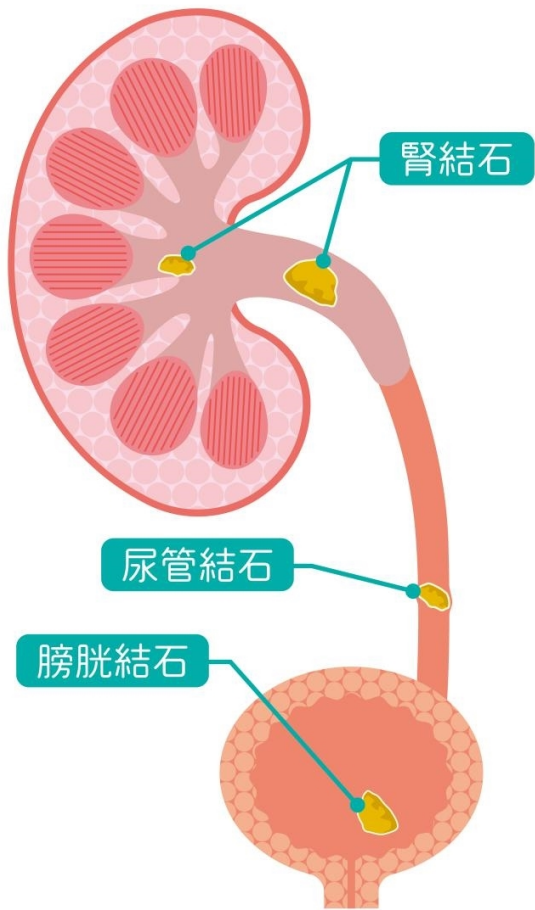
分类标准

肾小球性蛋白尿以白蛋白为主，多见于原发性或继发性肾小球肾炎等疾病；肾小管性蛋白尿以小分子量蛋白质为主，如 β_2 -微球蛋白等，多见于肾小管损伤等疾病；溢出性蛋白尿多见于多发性骨髓瘤等疾病；组织性蛋白尿则极为少见。





预防措施与重要性



预防措施

保持健康的生活方式，如低盐饮食、适量运动、避免过度劳累等，同时积极治疗可能导致蛋白尿的原发疾病。

重要性

蛋白尿是肾脏疾病的重要表现之一，及时发现并积极治疗对于保护肾功能、延缓疾病进展具有重要意义。同时，蛋白尿的控制也是预防心血管疾病等并发症的重要措施之一。

02

患者日常生活调整建议





饮食结构调整策略



低盐饮食

减少盐的摄入，有助于降低血压和减轻肾脏负担。



优质低蛋白饮食

适量摄入优质蛋白质，如鱼、瘦肉、蛋、奶等，避免过多摄入植物蛋白。



控制水分摄入

根据尿量、水肿情况等因素，合理控制每日水分摄入量。

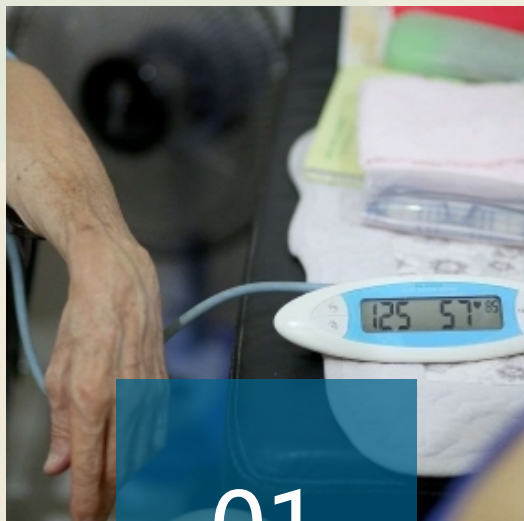


均衡营养

适量摄入蔬菜、水果等富含维生素和矿物质的食物，保持营养均衡。



适宜运动锻炼方式推荐



01

散步

适合所有程度的蛋白尿患者，可改善血液循环，增强身体免疫力。



02

太极拳

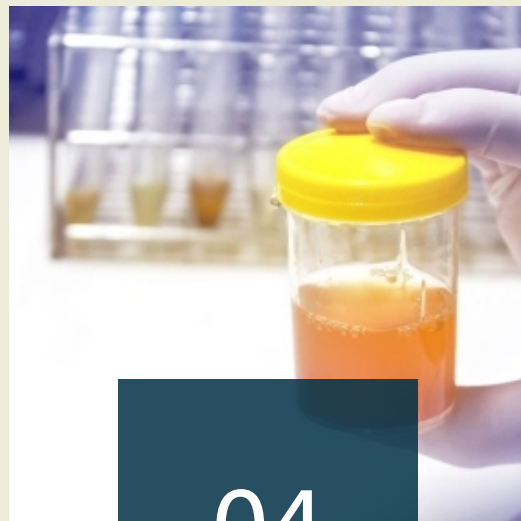
动作柔和，有助于调节呼吸、舒缓压力，适合蛋白尿患者锻炼。



03

瑜伽

通过体位法和呼吸练习，可帮助患者放松身心，减轻肾脏负担。



04

适量力量训练

在医生指导下进行适量的力量训练，可增强肌肉力量和耐力。



保持良好心态和情绪管理技巧

积极面对疾病

保持乐观、积极的心态，有助于增强战胜疾病的信心。



学会放松

通过深呼吸、冥想等方式，帮助自己放松身心，缓解紧张情绪。

寻求支持

与家人、朋友交流，分享自己的感受和困惑，获得他们的支持和鼓励。



培养兴趣爱好

根据自己的兴趣爱好，选择适合的活动，如阅读、绘画、音乐等，有助于转移注意力，减轻心理压力。



规律作息时间安排建议

保证充足睡眠

每晚保证7-8小时的睡眠时间，有助于身体恢复和减轻疲劳。



合理安排工作和学习

避免长时间工作和学习，适当休息和放松。



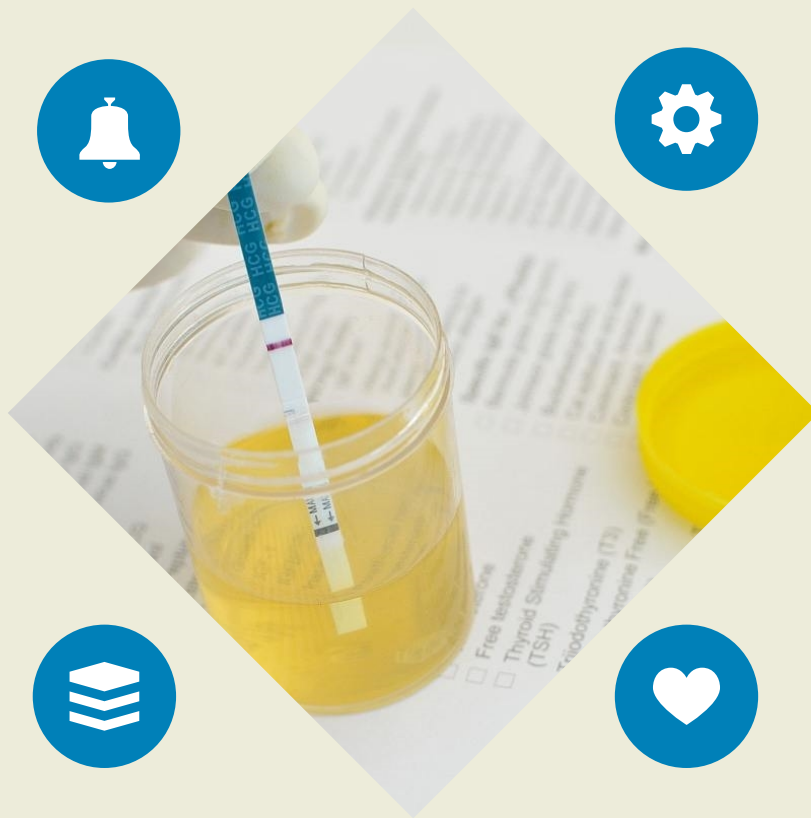
定时定量饮食

遵循医生建议的饮食计划，按时按量进食，避免暴饮暴食。



养成良好的生活习惯

戒烟限酒，避免熬夜和过度劳累，保持个人卫生和环境清洁。





03

药物治疗与监测方案制定





常用药物介绍及作用机制剖析

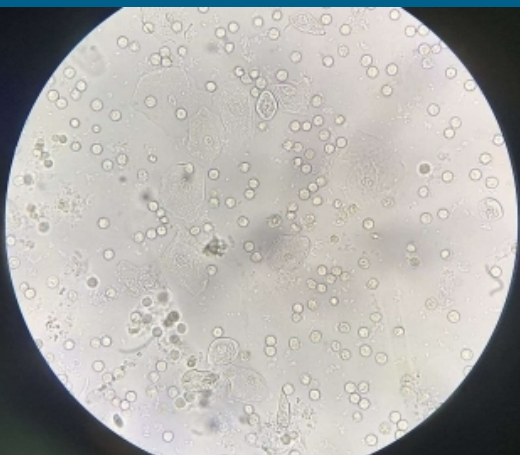
ACEI和ARB类药物

通过抑制肾素-血管紧张素系统，降低肾小球内压，减少蛋白尿的排泄。



利尿剂

通过增加尿量，降低尿蛋白浓度，起到减少蛋白尿的作用。



免疫抑制剂

如糖皮质激素、细胞毒药物等，通过抑制免疫反应，减轻肾脏炎症，从而减少蛋白尿。





药物治疗方案制定原则



01

个体化原则

根据患者的具体病情和身体状况，制定针对性的药物治疗方案。

02

安全性原则

在确保药物疗效的同时，应充分考虑药物的安全性，避免使用肾毒性药物。

03

有效性原则

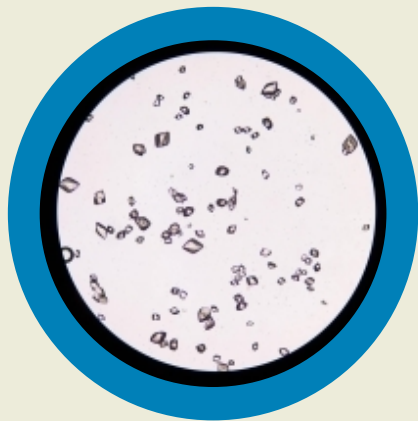
选择具有明确疗效的药物，确保治疗的有效性。



药物使用注意事项和副作用处理方法

严格遵守医嘱

患者应按照医生的指示正确服用药物，不得自行更改剂量或停药。



注意观察副作用

在用药过程中，患者应密切观察自身状况，如出现不适症状应及时就医。

副作用处理

对于药物引起的副作用，医生会根据具体情况采取相应的处理措施，如调整药物剂量、更换药物等。

以上内容仅为本文档的试下载部分，为可阅读页数的一半内容。如要下载或阅读全文，请访问：
<https://d.book118.com/545233001132011223>