

(中级)汽车维修工实操考试题目：凸轮轴的检测

试题编号：QX2-1-01 (20%)

查核配时：10 分钟

考位号：

考评总分：

操作步骤及技术要求		评分标准	评定	扣分				
一、检测并填表 <div style="text-align: right;">单位：mm</div> <table border="1" style="width: 100%; border-collapse: collapse;"> <tr> <td style="width: 25%; text-align: center;">凸轮轴径向圆跳动值</td> <td style="width: 75%;"></td> </tr> <tr> <td style="text-align: center;">第 凸轮高度值</td> <td></td> </tr> </table>		凸轮轴径向圆跳动值		第 凸轮高度值		(由考评员指定凸轮号) 1. 丈量方法错误每空扣 40 分并 停止相应项丈量 2. 丈量值与标准答案超差： ±每空扣 分 ±每空扣 分 40		
凸轮轴径向圆跳动值								
第 凸轮高度值								
二、操作规范		操作不规范扣 10 分						
三、正确使用工量具、安全文明作业		不切合要求扣 10 分						

查核时间记录:

考评员署名:

考场负责:

(中级)汽车维修工实操考试题目：无触点式分电器的检修

试题编号：QX2-1-02 (25%)

查核配时：15 分钟

考位号：

考评总分：

操作步骤及技术要求		评分标准	评定	扣分
一、检测并填表		检测结果不正确每空扣 20 分， 两空以上扣 40 分		
项目	结 果			
分火盖				
分火头				
点火信号发生器				
真空提早装置				
离心提早装置				
二、组装分电器并调整信号发生器气隙		1. 错装漏装一处扣 20 分，二处以上扣 40 分		
三、操作规范		操作不规范扣 10 分		

四、正确使用工量具、安全文明作业	不切合要求扣 10 分		
------------------	-------------	--	--

查核时间记录:

考评员署名:

考场负责:

(中级)汽车维修工实操考试题目：发动机总成装置工艺（笔试）

试题编号：QX2T-03（25%）

查核配时：15 分钟

考位号：

考评总分：

操作步骤及技术要求	评分标准	评 定	扣 分
一、发动机总成装置的技术标准（八点）	1. 回答不正确每点扣 5 分 2. 回答不全面每点扣 3 分 3. 此项配分 分 40		

二、发动机总成装置的操作步骤及维修重点（十点）

1. 回答不正确每点扣 6 分 回答不全面每点扣 3 分 此项配分 分

60

--	--

查核时间记录：

考评员署名：

考场负责：

(中级)汽车维修工实操考试题目：燃油压力的检测

试题编号：QX2-1-04 (30%)

查核配时：15 分钟

考位号：

考评总分：

操作步骤及技术要求	评分标准	评 定	扣 分
一、连结燃油压力表	1. 不会接表扣 100 分 2. 安装与拆卸油压表不卸压扣 30 分		
二、丈量并填表	1. 丈量值与标准值偏差 ±扣 分		
燃油压力 (KPa)	2. 丈量值与标准值偏差 ±扣 分 40		
二、操作规范	操作不规范扣 20 分		

三、正确使用工量具、安全文明作业

不切合要求扣 10 分

(违章作业造成事故扣 100 分、未造成事故扣 分)

50

查核时间记录:

考评员署名:

考场负责:

(中级)汽车维修工实操考试题目:气缸磨损的检测

试题编号: QX2-2-01 (20%)

查核配时: 10 分钟

考位号:

考评总分:

操作步骤及技术要求						评分标准	评定	扣分
一、检测并填表: 标准尺寸: mm						1. 未检测扣 100 分; 2. 数值不正确或超出标准答案: 土每空扣 分 3 土每空扣 分 0 3. 每空分, 共配分 64 分: 8		
气缸内径	第 缸	纵向	横向	圆度偏差	圆柱度偏差			
	上部							
	中部							
	下部							
维修尺寸						维修尺寸不正确扣 16 分		
二、操作规范						操作不规范扣 10 分		

三、正确使用工量具、安全文明作业

不切合要求扣 分

(违章作业造成事故扣 100 分)

查核时间记录:

考评员署名:

考场负责:

(中级)汽车维修工实操考试题目:手工铰研气门座(此卷不给考生看)

试题编号: QX2-2-02 (25%)

查核配时: 15 分钟

考位号:

考评总分:

操作步骤及技术要求	评分标准	评定	扣分
一、铰削气门座 1. 选择铰刀正确, (45. 粗铰刀) 2. 打磨 3. 接触印痕试配 4. 依据试配结果确立下一步 5. 检查或调整锥面上部 (75. 铰刀) 6. 检查或调整锥面下部 (15. 铰刀) 7. 气门工作面宽度: ~	1. 选择铰刀不正确扣 100 分, 并终止考试 2. 未做打磨、试配扣 20 分; 3. 试配结果不符而未铰削扣 20 分; 4. 工作面宽度或地点不正确或工作面铰削不平坦扣 20 分		
二、研磨气门	未做细研或气门密封不切合要求扣 20 分		
三、操作规范	操作不规范扣 10 分		

四、正确使用工量具、安全文明作业	不切合要求扣 10 分		
------------------	-------------	--	--

查核时间记录:

考评员署名:

考场负责:

(中级)汽车维修工实操考试题目：简述实质点火提前角的构成内容(笔试)

试题编号：QX2-2-03 (25%)

查核配时：15 分钟

考位号：

考评总分：

操作步骤及技术要求	评分标准	评定	扣分
共(三大点) 1、	回答不正确扣 30 分，回答不全面 每点扣 分 15		
2、	回答不正确扣 40 分，回答不全面 扣 20 分		

回答不正确扣 30 分，回答不全面
扣 15 分

--	--

查核时间记录:

考评员署名:

考场负责:

(中级)汽车维修工实操考试题目：液压操控式离合器分别不完全故障的诊疗与清除

试题编号：QX2-2-04 (30%)

查核配时：12 分钟

考位号：

考评总分：

操作步骤及技术要求		评分标准	评定	扣分
一、故障诊疗和清除：		1. 故障原由不正确扣 40 分； 2. 故障未清除扣 40 分；		
分别不完全的故障 原由 (考生填写)				
故障清除 (实质操作)				
二、操作规范		操作不规范扣 10 分		

三、正确使用工量具、安全文明作业	不切合要求扣 分 (违章作业造成事故扣 100 分, 未造成事故扣 分) 50		
------------------	---	--	--

查核时间记录:

考评员署名:

考场负责:

(中级)汽车维修工实操考试题目：曲轴的检测

试题编号：QX2-3-01 (20%)

查核配时：10 分钟

考位号：

考评总分：

操作步骤及技术要求				评分标准	评定	扣分
丈量并填表：（第 道 轴颈外径） 单位：mm				1-未丈量扣 100 分； 2. 数值不正确或超出标准答案： ±每空扣 分 ±每空扣 分 3. 此项配分 ¹⁰ 分： 70		
A 前		A 后				
B 前		B 后				
圆度偏差		圆柱度偏差				
曲轴径向圆跳动						
二、操作规范				操作不规范扣 20 分		

三、正确使用工量具、安全文明作业

不切合要求扣 10 分

查核时间记录:

考评员署名:

考场负责:

(中级)汽车维修工实操考试题目：循全球式转向器的装置与调整

试题编号：QX2-3-02 (25%)

查核配时：12 分钟

考位号：

考评总分：

操作步骤及技术要求	评分标准	评 定	扣 分
一、组装转向器	1. 未装扣 100 分 2. 错装漏装扣 40 分		
二、检查及调整	轴向空隙或啮合空隙调整不正确扣 40 分		
二、操作规范	操作不规范扣 10 分		

三、正确使用工量具、安全文明作业	不切合要求扣 10 分		
------------------	-------------	--	--

查核时间记录：

考评员署名：

考场负责：

(中级)汽车维修工实操考试题目：发动机凸轮轴异响的判断（笔试）

试题编号：QX2-3-03 （25%）

查核配时：15 分钟

考位号：

考评总分：

操作步骤及技术要求	评分标准	评定	扣分
一、现象：	回答不正确扣 25 分，回答不全面扣 13 分（配分 25 分）		
二、原由（二点）	回答不正确每点扣 15 分，回答不全面每点扣 8 分（配分 30 分）		

三、检查与判断（三点）：

回答不正确每点扣 15 分，回答不全面每
点扣 8 分（配分 45 分）

查核时间记录：

考评员署名：

考场负责：

(中级)汽车维修工实操考试题目：发动机不可以起动电路故障的诊疗与清除

试题编号：QX2-3-04 (30%)

查核配时：15 分钟

考位号：

考评总分：

操作步骤及技术要求	评分标准	评定	扣分
一、判断电路故障原由	故障原由不正确扣 40 分		
故障原由			
二、清除故障	故障未清除扣 40 分		
三、操作规范	操作不规范扣 10 分		

四、正确使用仪器、设施，安全文明作业	不切合要求扣 分 (违章作业造成事故扣 100 分，未造成事故扣 分) 50		
--------------------	--	--	--

查核时间记录:

考评员署名:

考场负责:

(中级)汽车维修工实操考试题目：传感器的检测

试题编号：QX2-4-01 (20%)

查核配时：8 分钟

考位号：

考评总分：

操作步骤及技术要求			评分标准	评 定	扣 分
一、丈量并填表：			(在以下各样传感器中：节气门 地点传感器、油压传感器、进气 温度传感器、氧传感器、水温传 感器、凸轮轴地点传感器，由考 评员指定此中的随意一个进行 查核) 1. 元件编号与名称对应不正确 每空扣 分； 2. 性能判断不正确每空扣 15 分； 3. 此项配分 90 分；		
元件编号	名 称	性能判断			
1					
2					
3					

二、正确使用工量具、安全文明作业	不切合要求扣 10 分 (违章作业造成事故扣 100 分, 未造成事故扣 50 分)		
------------------	--	--	--

查核时间记录:

考评员署名:

考场负责:

(中级) 汽车维修工实操考试题目：发动机废气的检测与剖析

试题编号：QX2-4-02 (25%)

查核配时：12 分钟

考位号：

考评总分：

操作步骤及技术要求				评分标准	评 定	扣 分
一、检测、调整并填表				1. 未检测扣 100 分； 2. 数值超出考评员查验值土 10 %每空扣分； 3. 单位不正确每空扣 5 分； 4. 多项选择：主要原由栏中有 多项是正确的和不正确的、 请考 生在括号内打“ ” 或 打“X”、 每题配分 8 分共 64 分。		
项目	CO	HC	排放超标的主要原由			
测试结果			() 混淆气过浓 () 1 () 混淆气过稀 () 2 () 水温传感器无效 () 3 () 节气门地点传感器无效 () 4 () 氧传感器无效 () 5 () 单缸不工作 () 6 () 点火时间过迟 () 7			
二、操作规范				操作不规范扣 10 分		

不切合要求扣 10 分（违章作业

三、安全文明作业、正确使用工量具

造成事故扣 100 分，未造成事故 扣 50 分）

查核时间记录：

考评员署名：

考场负责：

(中级)汽车维修工实操考试题目：鼓式制动器的装置与调整

试题编号：QX2-4-03 (25%)

查核配时：15 分钟

考位号：

考评总分：

操作步骤及技术要求	评分标准	评定	扣分
一、装置制动蹄片	1. 未装上扣 100 分； 2. 错装漏装一处扣 30 分，二处以上扣 60 分；		
二、调整：调整轮毂轴承预紧度、制动摩擦片与制动鼓空隙	1. 调整不正确每处扣 20 分		
三、操作规范	操作不规范扣 10 分		

四、正确使用工量具、安全文明作业

不切合要求扣 分
(违章作业造成事故扣 100 分, 未
造成事故扣 分)
50

查核时间记录:

考评员署名:

考场负责:

(中级)汽车维修工实操考试题目：用解码仪调码并清除发动机故障

试题编号：QX2-4-04 (30%)

查核配时：10 分钟

考位号：

考评总分：

操作步骤及技术要求		评分标准	评定	扣分
一、利用解码仪调码并填表		1. 故障代码不正确扣 15 分； 2. 故障原由不正确扣 15 分；		
故障代码				
故障原由				
二、清除故障		故障未清除扣 50 分		
三、操作规范		操作不规范扣 10 分		

三、正确使用工量具、安全文明作业	不切合要求扣 10 分 (违章作业造成事故扣 100 分, 未造成事故扣 50 分)		
------------------	---	--	--

查核时间记录:

考评员署名:

考场负责:

(中级)汽车维修工实操考试题目: 活塞与气缸配合空隙的检测

试题编号: QX2-5-01 (20%)

查核配时: 10 分钟

考位号:

考评总分:

操作步骤及技术要求			评分标准	评定	扣分
一、检测并填表:			单位: mm . 未检测扣 100 分; 1 2 . 数值超出标准答案: 土每空扣 分 10 土每空扣 分 3 . 此项配分 分; 75		
活塞直径	气缸内径 (与活塞上止点裙部所对应的地点)	活塞与气缸配合 空隙			
二、操作规范			操作不规范扣 15 分		

三、正确使用工量具、安全文明作业

不切合要求扣 10 分

查核时间记录:

考评员署名:

考场负责:

(中级)汽车维修工实操考试题目：自动变速器超速行星齿轮机构的装置

试题编号：QX2-5-02 (25%)

查核配时：15 分钟

考位号：

考评总分：

操作步骤及技术要求	评分标准	评定	扣分
一、装置 1. 装置超速转动输入轴和离合器 2. 装置超速制动器	未装上扣 100 分 错装漏装每处扣 40 分，二处以上扣 80 分		
二、操作规范	操作不规范扣 10 分		

三、正确使用工量具、安全文明作业

不切合要求扣 分

(违章作业造成事故扣 100 分)

查核时间记录:

考评员署名:

考场负责:

(中级)汽车维修工实操考试题目：搭接汽油泵电路

试题编号：QX2-5-03 (25%)

查核配时：8分钟

考位号：

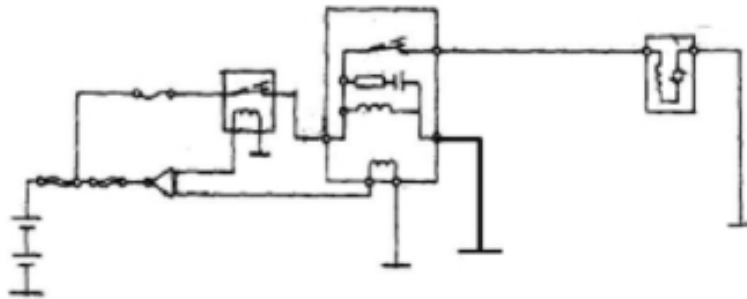
考评总分：

操作步骤及技术要求

评分标准

一、按图搭接油泵电路

1. 不会搭接电路扣 100分，并终止考试
2. 错选、错装电器元件扣 40分
3. 油泵不工作扣 80分；



、操作规范

操作不规范扣 10分

三、正确使用工量具、安全文明作业	不切合要求扣 10 分		
------------------	-------------	--	--

查核时间记录:

考评员署名:

考场负责:

(中级)汽车维修工实操考试题目：发动机怠速不稳故障的诊疗与清除

试题编号：QX2-5-04 (30%)

查核配时：10 分钟

考位号：

考评总分：

操作步骤及技术要求		评分标准	评定	扣分
一、判断发动机怠速不稳固的原由		故障原由不正确扣 40 分；		
故障原由				
二、清除故障		故障未清除扣 40 分		
三、操作规范		操作不规范扣 10 分		

三、正确使用工量具、安全文明作业

不切合要求扣 分

(违章作业造成事故扣 100 分,
造成事故扣 分)
50

查核时间记录:

考评员署名:

考场负责:

以上内容仅为本文档的试下载部分，为可阅读页数的一半内容。如要下载或阅读全文，请访问：<https://d.book118.com/546011001033011012>