

## 第一单元 十万个为什么

### 1 探索自然

所有答案均在试卷中，要答案请全选，把字体颜色设为黑色或自动，即显示答案

#### 一、填空

1. 人的感觉器官有\_、\_、\_、\_等。
2. 我们可以把我们发现的东西分为三类：\_、\_和\_。

#### 二、判断

1. 乌鸦的声音很悦耳。（）
2. 有很多生物生活在草地里。（）
3. 当云遮挡住太阳时，天上马上就要下雨。（）

#### 三、选择

1. “提出一个问题，往往比解决一个问题更重要”这句话是\_\_\_\_\_说的。（）  
A. 爱迪生            B. 牛顿            C. 爱因斯坦
2. 下列和蚂蚁不同类的是（）  
A. 野菊花            B. 蝉            C. 猫
3. 什么样的声音使你非常高兴？（）  
A. 刺耳的尖叫            B. 汽车刹车声            C. 悦耳的音乐

#### 四、简答

我们在草地上观察动物时，应注意什么？

答：

## 第一单元 十万个为什么

### 2 我发现的环境问题

#### 一、填空

1. 工业“三废”是指\_\_\_、\_\_\_和\_\_\_；“三废”是指\_\_\_、\_\_\_和\_\_\_。
2. 化工厂附近的河里没有鱼虾的原因是\_\_\_。
3. \_\_\_就是保护人类赖以生存的大自然。
4. \_\_\_都是由人类活动引起的。
5. 我们只有一个地球，所以我们要\_\_\_它、\_\_\_它。

#### 二、判断

1. 工业废气未经处理就随意排放是造成空气污染的主要原因。（）
2. 废气、废水、废渣是污染，但噪音不是。（）
3. 为了减少城市噪音污染，要禁止使用汽车。（）
4. 我国已经制定了许多法律来保护环境，所以我国环境问题不太严重（）
5. 保护环境是我们大家共同的责任。（）

#### 三、选择

1. 下列不属于自然力引起的环境问题的是（）  
A. 地震            B. 河流污染            C. 洪涝
2. 下列属于人类生产、生活活动引起的环境问题是（）  
A. 生态破坏            B. 火山喷发            C. 干旱
3. 河流被污染后，河水的特点是（）  
A. 清澈            B. 有异味、混浊            C. 无色、无味

4. \_\_\_\_\_ 的环境最好 ( )

城市居民小区

B. 重工业区

C. 没有工厂的乡下

5. 如果你发现有同学在校园乱丢碎纸, 你会 ( )

A. 嘲笑乱丢碎纸的同学

B. 不管不问

C. 立即制止, 并让他把碎纸倒进垃圾桶里

#### 四、简答

当你看到有人把剩菜、废油倒进下水道时, 你应该怎么做?

答:

### 第一单元 十万个为什么

3

#### 问题银行

#### 一、填空

1. 汽车上的轮胎有齿纹是为了\_\_。

2. 汽车越来越多, 空气越来越差是因为\_\_。

3. 修桥时, 要留有缝隙是为了避免\_\_。

#### 二、判断

1. 发现问题, 我们就要及时解决。 ( )

2. 鸽子是一种只吃食物不喝水的动物。 ( )

3. 在探索问题的过程中大家要互相交流, 互相帮助。 ( )

#### 三、选择

1. 下面植物中, 一年四季常绿的植物是 ( )

A. 梅花

B. 杨树

C. 松树

2. 人的正常体温是 ( )

A. 30℃            B. 37℃            C. 42℃

3. 下雪后，地上为什么特别滑？（ ）

A. 摩擦力小            B. 走路不小心            C. 摩擦力大

4. 刹车时人会向前倾是因为（ ）

车子在开            B. 人在运动            C. 惯性

5. 气球在松手后会飞向天空是因为（ ）

A. 没受重力作用            B. 氢气比空气轻            C. 风在吹

6. 木头可以浮在水面上，而铁块不能，是因为（ ）

A. 木头轻            B. 铁重            C. 铁的密度比水的大，木头的密度比水的小

#### 四、简答

1. 蛇为什么要冬眠？

答：

2. 农村空气污染的主要来源是什么？

答：

### 第一单元 十万个为什么

#### 4 开发问题宝藏

##### 一、填空

1. “相对论”是\_\_提出来的。

2. 人体需要多种营养物质，如\_\_、\_\_、\_\_等。

3. 只要\_\_，每个事物都会成为问题宝藏。

4. 孩子长得像父母，是\_\_的原因；兄弟姐妹有差异是\_\_的原因。

##### 二、判断

1. 戴上近视眼镜，远处的东西会看得更清楚。（）
2. 压扁的乒乓球放在热水里，会弹回原状。（）
3. 只要闭上眼睛，我们对所有的事物就不能感知了。（）

### 三、选择

1. 人们使用杠杆，因为它（）

- A. 省力            B. 省时            C. 省功

2. 鸽子是（）

- A. 胎生动物            B. 卵生动物            C. 不能确定

3. 金属比塑料的导热性要（）

- A. 弱            B. 一样            C. 强

4. 鸭子足上的蹼是为了（）

- A. 适应水中生活            B. 适应陆地生活            C. 跑得快

### 四、简答

为什么绿色植物可以改善空气质量？

答：

## 第二单元 “五官兄弟”

### 1 “五官兄弟”游乐场

#### 一、填空

1. 人的五官是\_\_、\_\_、\_\_、\_\_和\_\_。
2. 盲人是通过\_\_来识字的。
3. 眼睛能观察到物体的\_\_、\_\_、\_\_，却不能听到\_\_，不能尝到\_\_。
4. 音色，音质的不同要用\_\_辨别。

## 二、判断

1. 人的五官中手是最重要的。（）
2. 我们捏着鼻子，就尝不出食物的味道了。（）
3. 人的各个器官之间的关系是相辅相成的，缺一不可的。（）

## 三、选择

1. 食物的滋味可以通过\_\_\_\_\_来辨别。（）  
A. 耳            B. 口            C. 鼻
2. 能让我们看见东西的器官是（）  
A. 嘴巴            B. 眼睛            C. 耳朵
3. 耳朵对应的感官功能是（）  
A. 味觉            B. 听觉            C. 嗅觉
4. 鼻子对应的感官功能是（）  
A. 味觉            B. 听觉            C. 嗅觉

## 四、连线



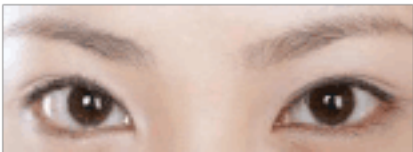
冷热



颜色



声音



气味



味道

## 五、简答

食物的色、香、味分别指什么？它们分别用哪些感官来判断？

答：

## 第二单元 “五官兄弟”

### 2 瓜果交易会

#### 一、填空

1. 夏天挑西瓜时，人们常端在手上拍拍就知道西瓜好不好，他们是通过\_\_\_\_来选西瓜的。
2. 判断苹果好不好，可以通过\_\_\_\_或\_\_\_\_，还可以通过看有没有香味来判断。

3. 人们常说“瓜果飘香”，说明可以通过\_\_\_\_\_判断瓜果是否熟了。
4. 人们在活动中，人体的各种\_\_\_\_\_总是\_\_\_\_\_。只有综合运用它们，我们才能正确地\_\_\_\_\_所要观察的事物。
5. 人们发明了\_\_\_\_\_和\_\_\_\_\_，用来观察肉眼无法清楚看到的细小的东西。

## 二、判断

1. 长得好看的西瓜一定就是好西瓜。（）
2. 选大枣可以用看、闻、摸、尝来选。（）
3. 给患胃病住院的伯伯送水果，最好是选西瓜。（）
4. 显微镜是能够放大物体的光学仪器。（）
5. 耳朵是感受物体发出声音的器官。（）

## 三、选择

1. 夏天，市场上的\_\_\_\_\_最常见。（）
- A. 苹果            B. 西瓜            C. 橘子
2. 西瓜甜不甜，用\_\_\_\_\_就可以试出来。（）
- A. 嘴巴            B. 眼睛            C. 鼻子
3. \_\_\_\_\_白菜最新鲜。（）
- A. 色泽亮的            B. 有虫孔的            C. 水泡过的
4. 苹果成熟以后，颜色会变成（）
- A. 绿色            B. 红色            C. 黑色
5. 观察较小的物体时，常用（）
- A. 平面镜            B. 放大镜            C. 望远镜

## 四、简答



1. 下图是什么仪器？它有什么作用？



答：

2. 我们怎样才能正确地观察事物？

答：

### 第三单元 秋天，一幅美丽的图画

#### 1 寻找秋天

##### 一、填空

1. 一年四季指的是\_\_、\_\_、\_\_、\_\_。
2. \_\_，果实成熟了，无论走到什么地方都能闻到果实的\_\_。
3. 空气的温度叫做\_\_。测量气温的仪器叫做\_\_。常用的温度单位是\_\_，用符号\_\_表示。
4. 测量气温时，手持气温计的\_\_，保持气温计\_\_。
5. 在观察过程中，只有积极地提出\_\_，才能发现更多有趣的事情。
6. 我们只有小时候好好学习，长大了才会像秋天那样收获丰硕的\_\_。

7. 在测量气温时，温度计应挂在室外走廊上，或其他\_\_\_、不被\_\_\_直接照射的地方。

## 二、判断

1. 秋天到了，气温一天天变低。（）
2. 空气的气温叫做温度。（）
3. 对于秋天的到来，最敏感的还是生物。（）
4. 植物的果实一般都是在秋天成熟。（）
5. 测量气温时，温度计应离地面约 1.5 米。（）

## 三、选择

1. 能使树叶变绿的色素是（）  
A. 花青素            B. 叶绿素            C. 叶黄素
2. \_\_\_\_\_，动物开始准备过冬的食物。（）  
A. 春季            B. 秋季            C. 冬季
3. “摄氏度”是常用的（）  
A. 长度单位            B. 时间单位            C. 温度单位

## 四、简答

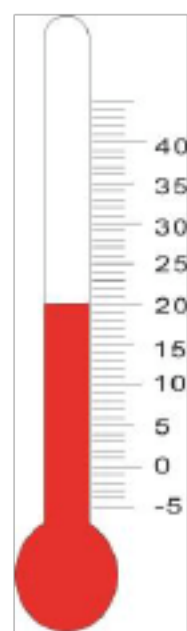
1. 使用温度计要注意哪些事项？

答：

2. 秋天的树叶为什么会是五颜六色的？

答：

3. 右图是什么物体？它有什么作用？你能看出是多少度吗？



答：

### 第三单元 秋天，一幅美丽的图画

#### 2 果实累累的季节

##### 一、填空

1. 秋天是\_\_的季节，是\_\_的时节。
2. 秋天大雁会向\_\_飞去。
3. 果实都有\_\_和\_\_。
4. 我们在观察果实时，要做好\_\_，并把观察中想到的\_\_存入“问题银行”。

##### 二、判断

1. 当我们吃苹果时，吃到中间发现里面有种子。（）
2. 植物只要开花，就能结出果实。（）
3. 马铃薯是果实。（）
4. 蟋蟀的叫声与环境的温度和湿度有关。（）

##### 三、选择

1. 果实是由\_\_\_\_\_组成的。（）  
A. 叶和花            B. 果皮和花            C. 种子和果皮
2. 下面物体中，\_\_\_\_\_是果实。（）  
A. 萝卜            B. 黄瓜            C. 芹菜
3. 下列是秋天的果实的是（）  
A. 葡萄            B. 黄瓜            C. 辣椒
4. 秋天可以看到的动物是（）

A. 知了            B. 布谷鸟            C. 蟋蟀

5. 蝈蝈是靠\_\_\_\_\_来演奏音乐的。（）

A. 嘴巴            B. 鼻子            C. 翅膀

6. 胡萝卜不能参加果实大会的原因是（）

A. 它不是水果            B. 它不是种子            C. 它不是果实

#### 四、连线

果实	西瓜
不是果实	胡萝卜
	桃子
	橘子
	苹果
	马铃薯

#### 五、简答

1. 红薯是果实吗？

答：

2. 秋天的植物与其他季节的相比，有什么不同的地方？

答：

### 第四单元 有趣的动物

#### I 寻访蚂蚁

##### 一、填空

1. 昆虫由\_\_、\_\_、\_\_三大部分组成，且头部长着\_\_，胸部长着\_\_的动物。
2. 蚂蚁用\_\_进行交流。
3. 世界上的动物有\_\_种，其中昆虫约有\_\_种。

## 二、判断

1. 蜈蚣和蚂蚁是同类。（）
2. 蚂蚁和其他动物都需要我们来保护。（）
3. 蚂蚁不是昆虫。（）

## 三、选择

1. 蚂蚁是（）  
A. 哺乳动物            B. 昆虫            C. 胎生动物
2. \_\_\_\_\_味容易引来蚂蚁。（）  
A. 酸            B. 甜            C. 苦
3. 蚂蚁头上长着\_\_\_\_\_触角（）  
A. 一对            B. 两对            C. 三对

## 四、简答

1. 蚂蚁是什么样子的？

答：

2. 蚯蚓是昆虫吗？为什么？

答：

## 第四单元 有趣的动物

### 2 动物怎样过冬

## 一、填空

1. 动物的过冬方式有\_\_、\_\_、\_\_、\_\_四种。
2. 燕子是\_\_，它的过冬方式是\_\_。
3. 备粮过冬的动物有\_\_、\_\_、\_\_、\_\_等。
4. 冬眠的动物有\_\_、\_\_、\_\_、\_\_、\_\_等。

## 二、判断

1. 蚂蚁的过冬方式是冬眠。（）
2. 蚯蚓是换毛过冬的。（）
3. 杜鹃是飞到南方过冬的。（）
4. 熊、蛇、蝙蝠都是采用冬眠过冬的（）

## 三、选择

1. 和大雁过冬方式一样的是（）  
A. 燕子            B. 蛇            C. 蚂蚁
2. 猫通过\_\_\_\_\_方式过冬。（）  
A. 冬眠            B. 换毛            C. 躲在屋里不出门
3. 蛾类的过冬方式是（）  
A. 躲在虫卵里            B. 冬眠            C. 飞向南方
4. 动物冬眠是一种对付不利环境的保护性行为，引起冬眠的主要因素有：一是\_\_\_\_\_，二是食物的缺乏。（）  
A. 动物本身的身体缺陷            B. 动物的基因决定的            C. 环境温度的降低

## 四、连线

冬眠  
备粮  
南飞  
换毛

大雁  
青蛙  
狐狸  
松鼠

## 五、简答

动物不同的过冬方式是由什么决定的？

答：

## 第四单元 有趣的动物

### 3 上夜班的动物

#### 一、填空

1. 夜间活动的动物有\_\_\_、\_\_\_、\_\_\_、\_\_\_等。
2. 蟾蜍是\_\_\_动物，它夜间出来活动是为了\_\_\_。
3. 猫能发现黑暗处的老鼠是因为猫的眼睛随着\_\_\_来变化，\_\_\_也利用了这一原理。

#### 二、判断

1. 蚊虫大多是在夜间活动。（）
2. 动物冬眠主要是因为天气寒冷。（）
3. 动物到了冬天都要冬眠。（）
4. 到了夜间动物都会出来。（）
5. 蚊虫、老鼠主要在夜间活动。（）

### 三、选择

1. 下列动物中不是夜间出来活动的是（ ）

A. 鸭子            B. 黄鼠狼            C. 蝙蝠

2. 猫头鹰上夜班的职责是（ ）

A. 放哨            B. 劝架            C. 捉害虫

3. 蝙蝠也是在夜间活动，它是靠\_\_\_\_\_识别物体的（ ）

A. 眼睛            B. 红外线            C. 超声波

4. 猫在夜间能看到物体是因为（ ）

A. 猫有长长的胡须            B. 物体本身可以发光

C. 猫的眼睛可以随着光线的强弱而变化

### 四、简答

1. 猫为什么走路无声？

答：

2. 有些动物为什么到了冬天要冬眠？

答：

## 第五单元 蚯蚓小导游

### 1 探访蚯蚓的家

#### 一、填空

1. 蚯蚓喜欢居住在\_\_\_\_\_的土层中。



2. 土壤里有\_\_、\_\_、\_\_、\_\_，还有\_\_和\_\_。
3. 用铲子取土时，千万\_\_！而且不要伤害\_\_，不要\_\_那里的\_\_。

## 二、判断

1. 蚯蚓一般生活在土质硬的土壤里。（）
2. 做土壤实验时，可以把土壤带回教室用放大镜观察。（）
3. 我们要爱护周围的花草树木。（）
4. 蚯蚓对环境是有益的。（）

## 三、选择

1. 在\_\_\_\_\_容易找到蚯蚓。（）
- A. 菜园里            B. 水田里            C. 池塘里
2. 蚯蚓身体的颜色是（）
- A. 白色            B. 棕色            C. 红色
3. 蚯蚓喜欢生活在\_\_\_\_\_的土壤里。（）
- A. 温暖干燥            B. 干燥明亮            C. 松软潮湿
4. 研究土壤里有什么时，观察的工具应选（）
- A. 凹透镜            B. 望远镜            C. 放大镜

## 四、简答

1. 到田地里做观察土壤的实验，有什么注意事项？

答：

2. 为什么说蚯蚓是有益动物，也是土壤改良的专家？

答：

## 第五单元 蚯蚓小导游

### 2 蚯蚓的房前屋后

#### 一、填空

1. 土壤由于所含的      和      的含量不同，具有不同的土质。
2. 在蚯蚓的房前屋后，我们还能发现      和     。
3. 人们把含黏土多的土壤叫     ，把含沙多的土壤叫     ，把黏土和沙含量相当的土壤叫     。
4. 土壤里含有一些可以燃烧的东西，这些东西主要是土壤里动植物残体腐烂后变成的，叫做     。土壤里含      越多，土壤越肥沃。

#### 二、判断

1. 地球上的地就是土壤。（）
2. 土壤是由沙和黏土组成的。（）
3. 有的土壤不能长出植物。（）

#### 三、选择

1. 不易渗水的土壤是（）  
A. 沙质土            B. 黏质土            C. 壤土
2. 沙和石头的区别是（）  
A. 沙比较小            B. 沙比较大            C. 沙比较重
3. 验证土壤中是否有空气，简单的方法是（）  
A. 用手刨一刨，看土壤是否松软  
B. 把土壤放进水中看有没有气泡冒出

C. 把土壤放在铁盘上烧

#### 四、简答

在观察沙和石头的实验时，应注意哪些事项？

答：

### 第五单元 蚯蚓小导游

#### 3 蚯蚓的邻居

##### 一、填空

1. 种植活动需要\_\_的精神。
2. 喷洒农药对土壤是有\_\_，毁田烧砖是\_\_土壤的。
3. 用干湿不同的沙土地、壤土和黏土把蚯蚓围起来，它们会钻进\_\_土里。

##### 二、判断

1. 树木需要 水分，所以树木多了不能保护水土。（）
2. 蚯蚓最喜欢松软的沙质土。（）
3. 蚕豆在黏质土中比在壤土中长得好。（）
4. 过度开垦土地是破坏土壤的行为。（）

##### 三、选择

1. 观察土壤里的动物时，最好选择（）  
A. 沙质土            B. 黏质土            C. 壤土
2. 土壤里的小动物一般是（）  
A. 脊椎动物            B. 无脊椎动物            C. 哺乳动物
3. 下列是蚯蚓的邻居的是（）

A. 鸡                                      B. 线虫                                      C. 狗

4. 下列不是蚯蚓的邻居的是（ ）

A. 土拨鼠                                      B. 蚂蚁                                      C. 麻雀

5. 人类对土壤的破坏除了滥伐森林、喷洒农药、垃圾污染外，下面\_\_\_\_\_也会破坏土壤。（ ）

A. 种防护林                                      B. 过度开垦                                      C. 施农家肥

#### 四、简答

1. 蚯蚓和它的邻居们对土壤作出了什么贡献？

答：

2. 水土流失会给人类带来哪些灾害？我们应该如何保护水土？

答：

### 第五单元 蚯蚓小导游

#### 4 落叶到哪里去了

##### 一、填空

1. 土壤中的\_\_和\_\_将死亡的动植物分解成\_\_，供植物生长。

2. 土壤中的\_\_越多，土壤就越肥沃。

3. \_\_是一种减少垃圾的好办法，同时也能得到非常好的肥料，可用来堆肥的垃圾有\_\_、\_\_、\_\_、碎菜叶、蛋壳、瓜子壳、剩菜饭、动物内脏等。

4. 蚯蚓喜欢吃\_\_的树叶，为了使落叶\_\_得更快，蚯蚓常常把它们拖入\_\_里。

##### 二、判断

1. 落叶被蚯蚓和微生物食用分解后变成营养物质。（ ）

2. 植物离开土壤后就无法生存。 ( )
3. 蚯蚓不但能吞食落叶增加土壤肥力, 还能上下翻动土壤, 改良土壤的环境。  
( )

### 三、选择

1. \_\_\_\_\_ 年, 悉尼奥运村用 160 万条蚯蚓处理生活垃圾。 ( )  
A. \_\_\_\_\_ B. \_\_\_\_\_ C. \_\_\_\_\_
2. 植物要落叶是因为 ( )  
A. 要减少代谢 B. 长虫子了 C. 被风吹下来的
3. 落叶要变成土壤养分还得借助 ( )  
A. 光合作用 B. 土壤生物的作用 C. 风的作用

### 四、简答

1. 植物为什么能在土壤里生长?

答:

2. 人工改良土壤的方法主要有哪些?

答:

3. 什么是无土栽培?

答:

## 第六单元 飘呀飘, 飘下来

### 1 自转旋翼

#### 一、填空

以上内容仅为本文档的试下载部分，为可阅读页数的一半内容。如要下载或阅读全文，请访问：<https://d.book118.com/546202115001011005>