

# 常被子枕 材料加工

# 一. 常面料

## 1. 成分

I 天然成分：棉，麻，  
II 化学成分：天，莫代，晴  
(毯子)

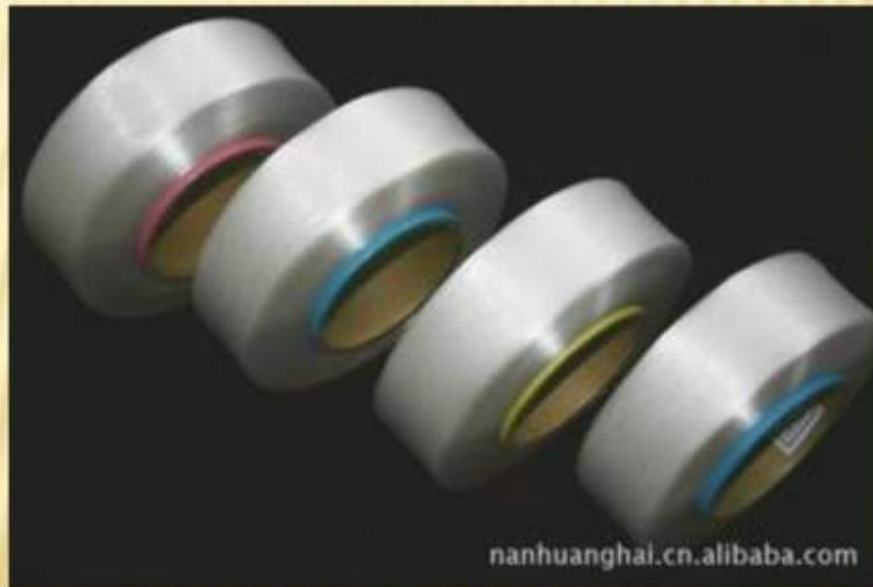
必 B : D数

必 75D,150D,200D

必 9000米度的重量,“克”。

必 75D就是9000米的重量是 75g。

必 造程是用 75g的原料做成9000米的

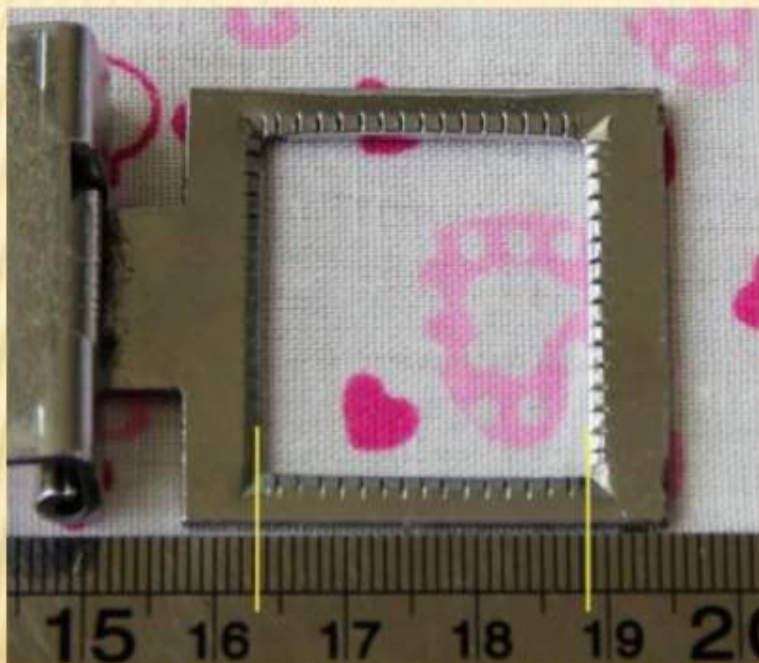


## 必 II . 密度

必 一平方英寸上根数的和。

必 如 $173/124=300T$  ,  $133/100=233T$  ,  $110/90=200T$

必  $190T/70\text{gsm}$   $155T/70\text{gsm}$



## Ⅲ. 造 构

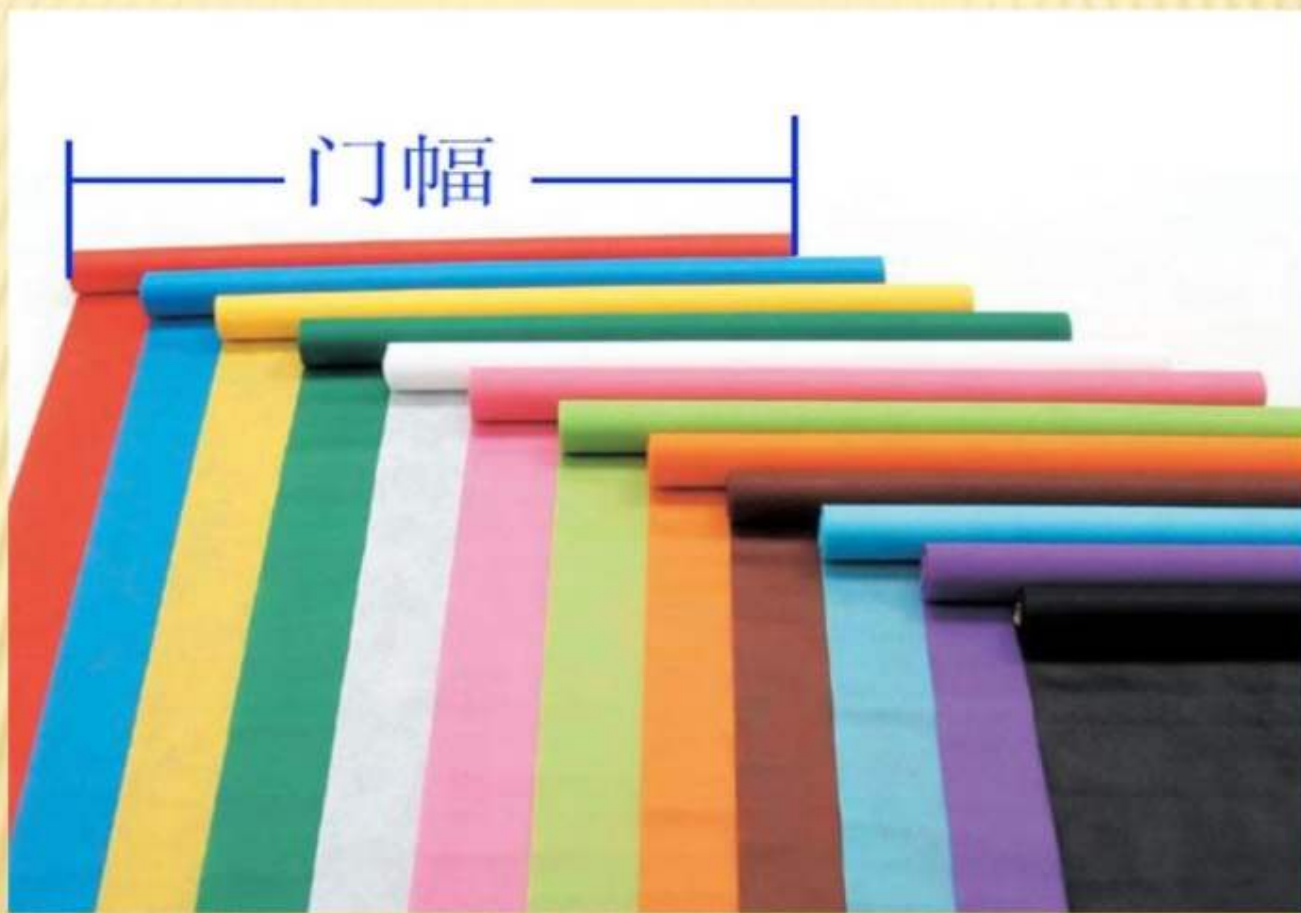
A: 梭

1. 平133/100防羽布, 常磨毛布
2. 斜133/72
3. 173/124
4. 提花 不同构混合造后成的花型

B:

## IV 幅

幅又称幅是指面料的全幅，就是面料的度，  
造形成的横向两最外之的离。



## 3.后整理工

### I 漂白，染色

染色即染上色，是指用化学的或其他的方法影响物而使其着色。此工使整面料上着上同一



## ❧ II 印花

❧ 染料或涂料在物上形成案的程称物印花。此工料用于物定区域后得想要花型。





# 分

## 1. 根据染料分

A 涂料印花

B 活性印花（化分移和分）

## 2. 根据花型分

A 网印花

花型循小，印花的版子是

常周64cm

B 平网印花

花型案大，印花的版子是平板

必 Ⅲ 色

必 先染



## 必 IV 其他后理

A 抗菌，芦，防火，防羽等功能性理

大部分理看不出，摸不出，不出，有部分以  
摸出来

B 花，泡，花，剪花，花

❧ **V 起量** （达到起量是除去版外染厂常收取染色或者印花，如不到起量染色需出包缸，印花按照起量的用收取。）

❧ 染色： 1500米

❧ 印花： 3000米

以上内容仅为本文档的试下载部分，为可阅读页数的一半内容。如要下载或阅读全文，请访问：<https://d.book118.com/548120061023006111>