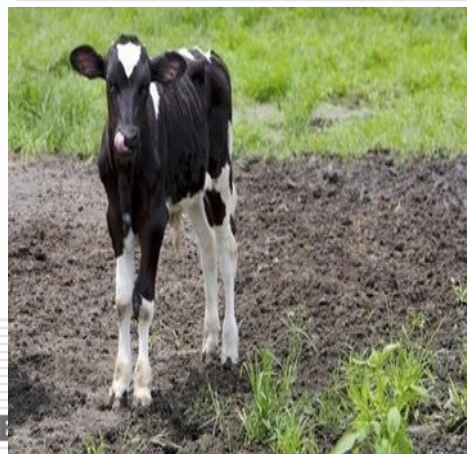
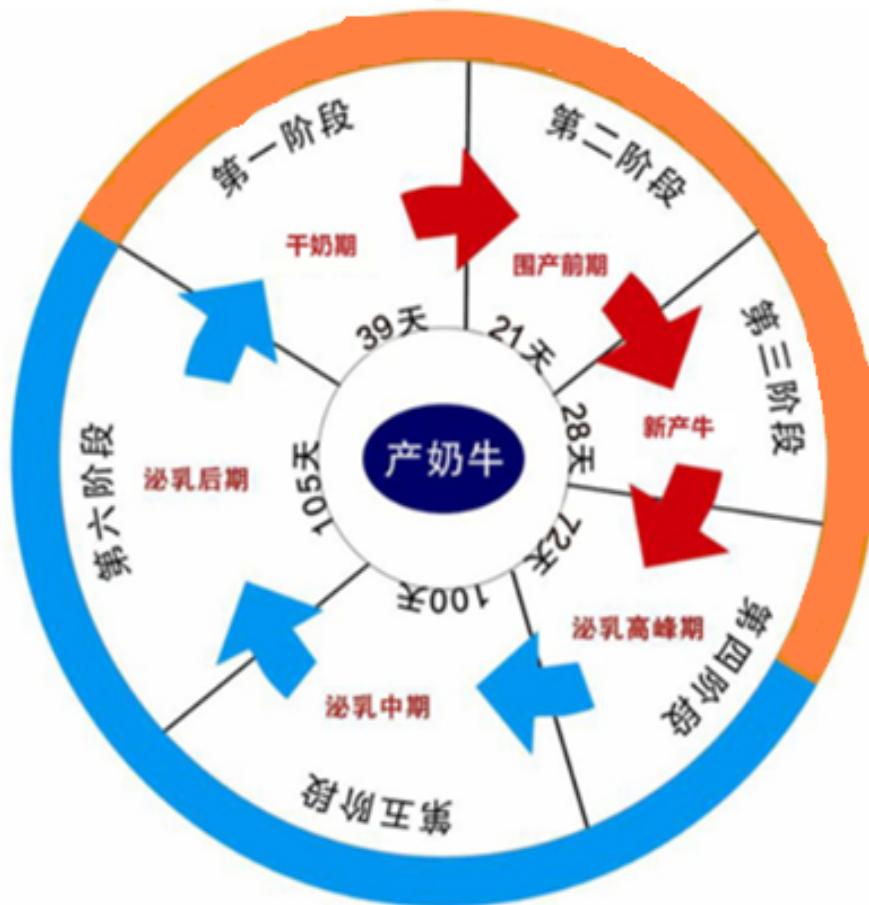


犊牛饲养管理



奶牛饲养管理程序



目 录

一、 犊牛的接生

二、 犊牛的瘤胃发育

三、 哺乳犊牛的饲养管理

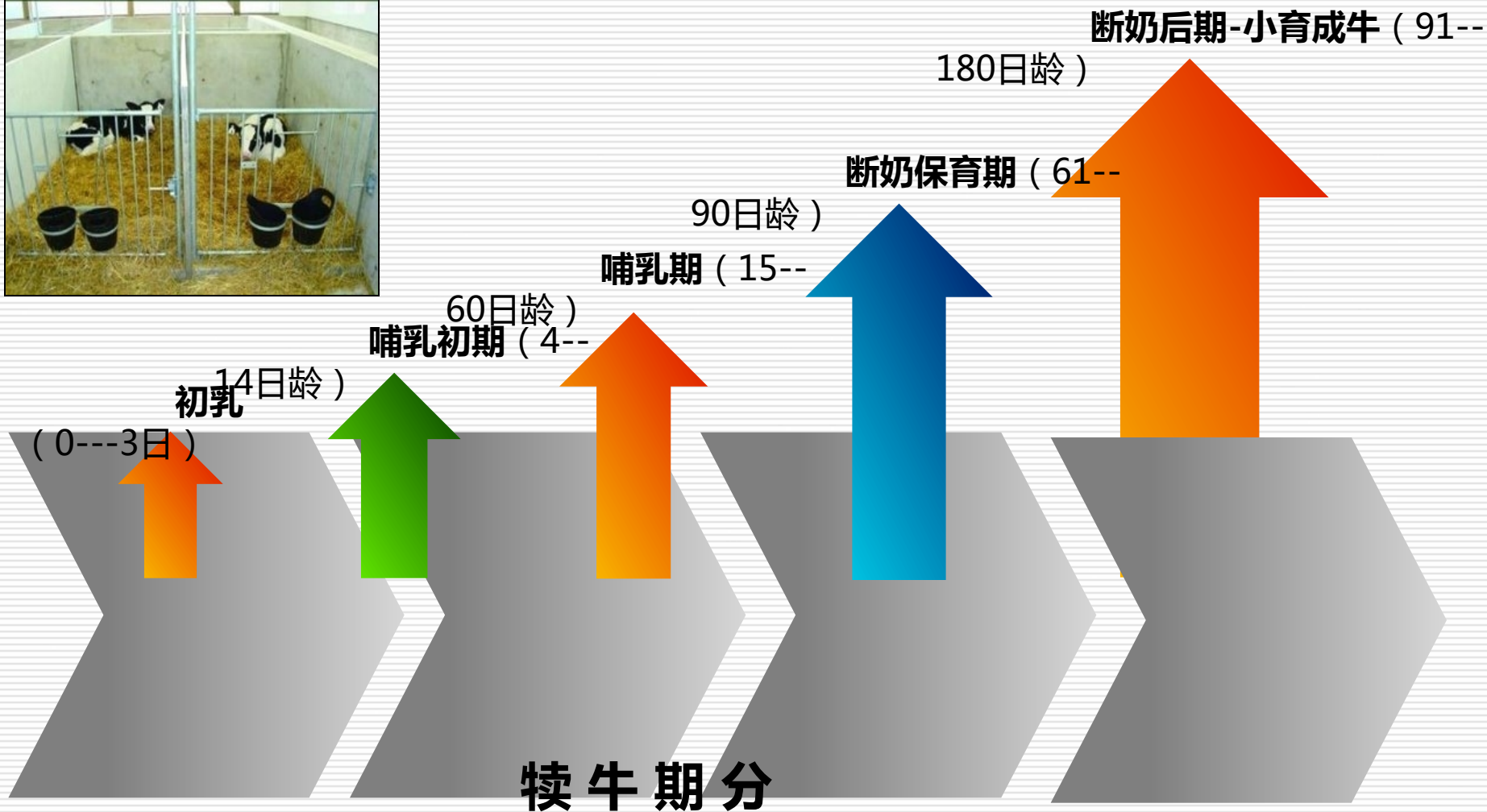
四、 断奶犊牛（小育成牛）饲养管理

如何培养高产奶牛是每一位奶牛工作者的头等大事，除了种质资源外，养好一头高产奶牛要从**犊牛抓起**。

而要养好犊牛就必须先养好犊牛的**瘤胃**。



前言

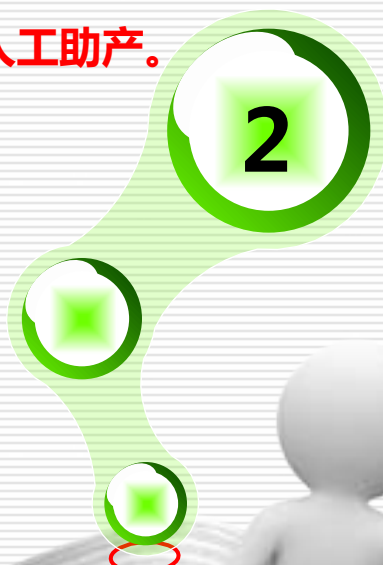


一、犊牛的接生

当不能确定分娩时程时，
可以通过人工助产。



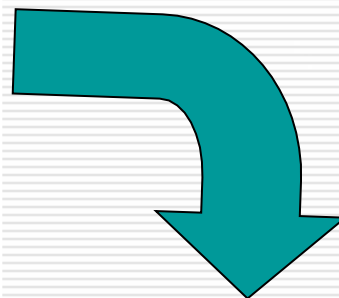
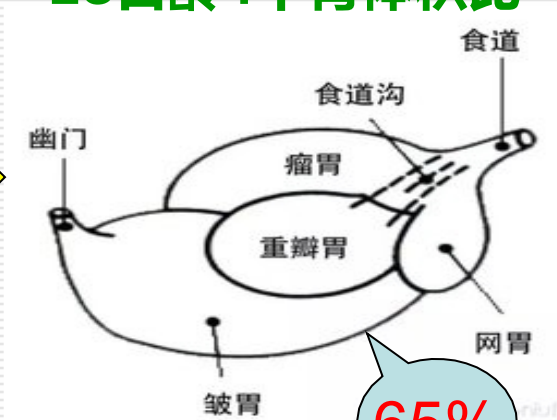
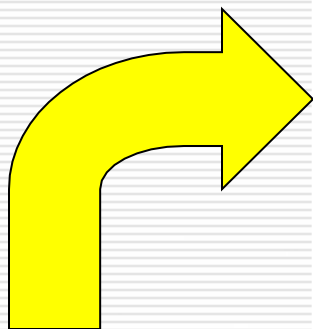
犊牛生产时原则上主张自然
分娩，但一定要有人看护。



人工助产时要严格消毒
操作程序，动作轻柔，
忌讳粗鲁。

二、犊牛瘤胃发育

28日龄4个胃体积比

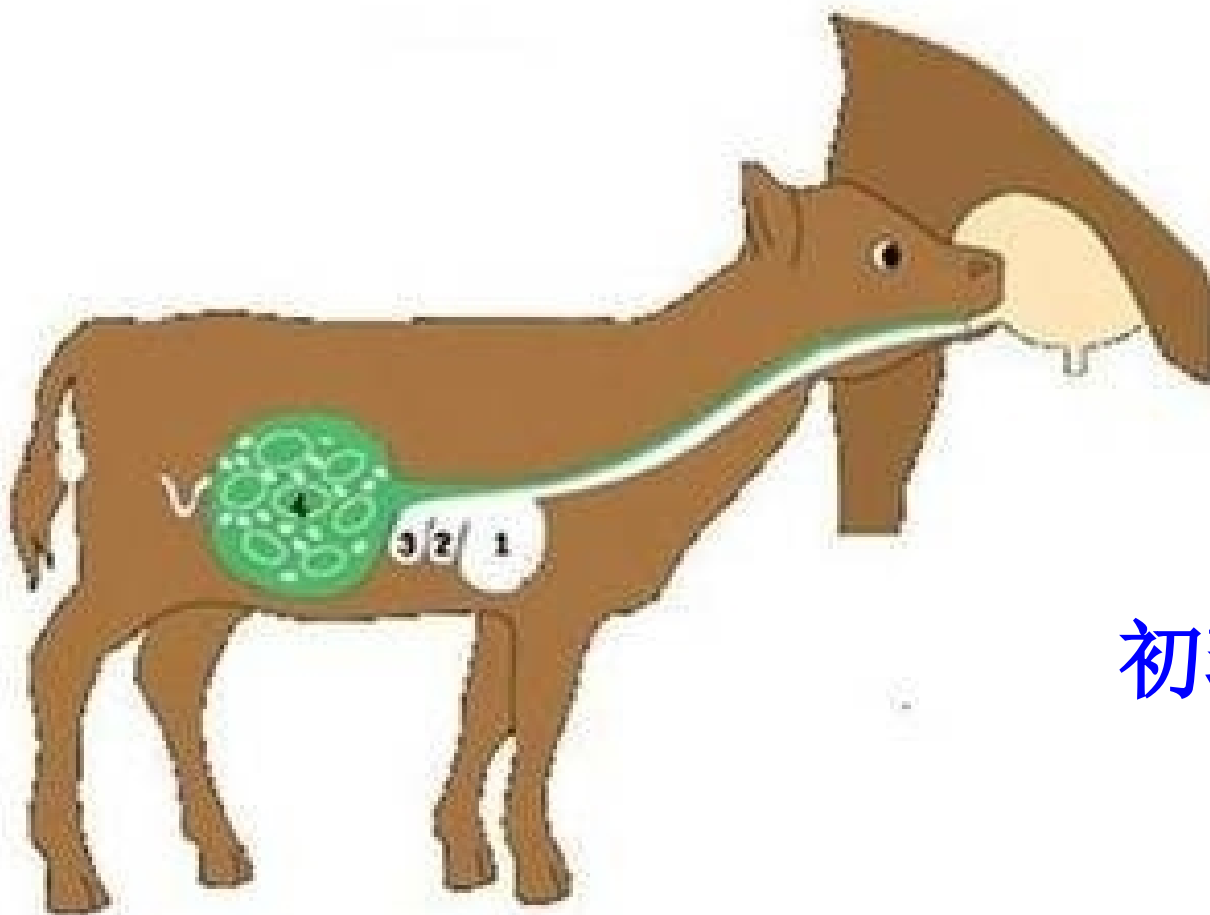


刚出生四个胃体积比



6月龄四个胃体积比

二、犊牛瘤胃发育



初乳

二、犊牛瘤胃发育



牛奶
光滑无乳头发育



牛奶+开食料
瘤胃内膜乳头发育



牛奶+干草
瘤胃乳头发育不明显

三、哺乳犊牛的饲养管理

(一) 初乳期犊牛管理程序

1、标准和目标

指标参数	内容
定义	出生0--3日龄
饲养目标	出生42kg，成活率100%（98%）
饲养模式	单栏恒温饲养
保健措施	严格执行1423原则，出生1小时内吃初乳4kg，2小时烘干被毛，3天内不可受寒，预防大肠杆菌性腹泻，做好环境控制，预防疾病。




三、哺乳犊牛的饲养管理

初乳期管理措施

程序	操作说明	常见问题	解决措施	
1	出生急救	清理口鼻腔内羊水或用专门羊水出席其处理，提起后腿摆动6次，擦干体表粘液	羊水阻塞呼吸到引起窒息，假死，分娩酸中毒	人工扩张胸肺急救，肌注尼可刹米，静脉注射碳酸氢钠100毫升
2	脐带处理	距离腹壁5cm处用18号缝合线结扎并剪断，断端涂抹5%碘酒或蜂胶温毒清	脐带断端出血，脐尿管漏尿，脐带发炎肿大，脐浓重，脐疝	节扎脐带血管和脐尿管，局部5%碘酒消毒，脐带发炎在脐带周围注射普鲁卡因青霉素
3	标识犊牛	犊牛出生后立即佩戴双耳标	佩戴不及时造成混乱，分不清母子	佩戴耳标，拍照建档
4	转移犊牛	将犊牛转移到新生犊牛室	无人看管，无专门的犊牛室	建造相对独立的新生犊牛室，掌控温度
5	称重	灌服初乳前对犊牛称重并记录	不称重不记录	及时准确称重记录，信息及时输入电脑

三、哺乳犊牛的饲养管理

初乳期管理措施

程序	操作说明	常见问题	解决措施	
6	饲喂初乳	出生一小时内用初乳灌服器灌服3.5--4kg优质初乳，8小时后第二次灌服2kg。	初乳温度不够，初乳不达标，用具不干净，饲喂量不足，饲喂不及时	严格初乳检测和卫生管理规范，奶温不低于36度
7	检查分娩母牛	观察分娩母牛精神状态及运动状态，T.P.R和产道，外阴及胎衣排出情况（完整度）	母牛产道外伤，胎衣不下等一系列产后病	及时对症处置
8	挤初乳和初乳检测	分娩后正常母牛2h内将初乳全部挤出，用初乳折光仪对出入进行检测，折光率 ≥ 22 优质，20--21.9合格， ≤ 19 不合格	初乳未挤完，初乳不合格，有乳房炎 	有瘫痪预兆的彻底挤完初乳，及时治疗乳房炎，不合格初乳不喂给初生犊牛，选优质初乳饲喂
9	出入存贮	将优质或合格初乳每4kg一份装，贮存于4℃冰柜		
10	清点助产	清洗助产绳及器械，并消毒收藏	器械不消毒不收藏，乱扔乱放	严格按助产程序及时收放器械

以上内容仅为本文档的试下载部分，为可阅读页数的一半内容。如要下载或阅读全文，请访问：<https://d.book118.com/555113302232011220>