

# 义齿基础知识培训课件



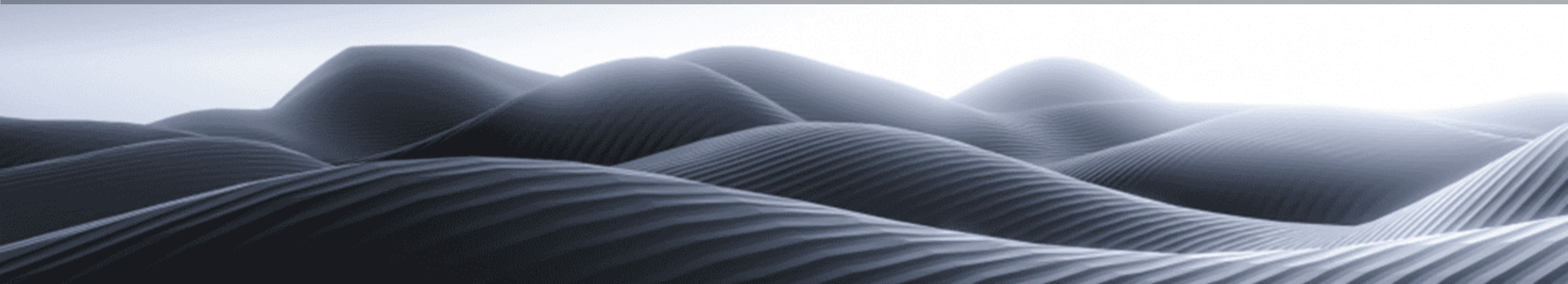
| CATALOGUE |

# 目录

- 义齿概述与分类
- 口腔解剖生理与义齿关系
- 义齿材料选择与性能评估
- 义齿制作工艺与流程
- 义齿佩戴与调整技巧
- 义齿保养与维护指南

# 01

## 义齿概述与分类





# 义齿定义及作用



## 义齿定义

义齿即假牙，是牙齿脱落或拔除后，为恢复咀嚼、发音、美观等功能所制作的修复体。



## 义齿作用

替代缺失牙齿，恢复牙齿功能，提高患者生活质量。



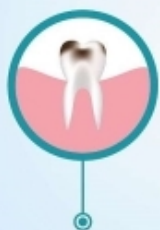
# 常见义齿类型

## 活动义齿

患者可自行摘戴的修复体，利用剩余天然牙、基托下的黏膜和骨组织作为支持，依靠义齿的固位体和基托来固位。



## CONSEQUENCES OF POOR ORAL HEALTH



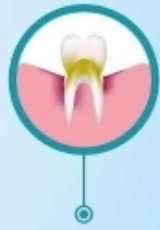
TOOTH DECAY

Lorem ipsum dolor sit amet, consectetur adipiscing elit, sed Lorem ipsum dolor sit amet, consectetur adipiscing elit, sed Lorem ipsum dolor sit amet, consectetur adipiscing elit, sed



GINGIVITIS

Lorem ipsum dolor sit amet, consectetur adipiscing elit, sed Lorem ipsum dolor sit amet, consectetur adipiscing elit, sed Lorem ipsum dolor sit amet, consectetur adipiscing elit, sed



PERIODONTITIS

Lorem ipsum dolor sit amet, consectetur adipiscing elit, sed Lorem ipsum dolor sit amet, consectetur adipiscing elit, sed Lorem ipsum dolor sit amet, consectetur adipiscing elit, sed

## 种植义齿

在缺失牙部位植入种植体，待种植体与骨组织结合后，再在种植体上制作修复体。

## 固定义齿

利用缺失牙两侧的健康牙齿作为支持，将义齿固定在口腔内，患者不能自行摘戴。





# 适应症与禁忌症

## 适应症

牙齿缺失、牙齿缺损、牙周病、颞下颌关节病等。

---

## 禁忌症

严重的心血管疾病、血液病、糖尿病等全身性疾病；口腔局部炎症、牙槽骨吸收过多等局部条件不佳者；对义齿材料过敏者；精神疾病或生活不能自理者等。



02

# 口腔解剖生理与义齿关系

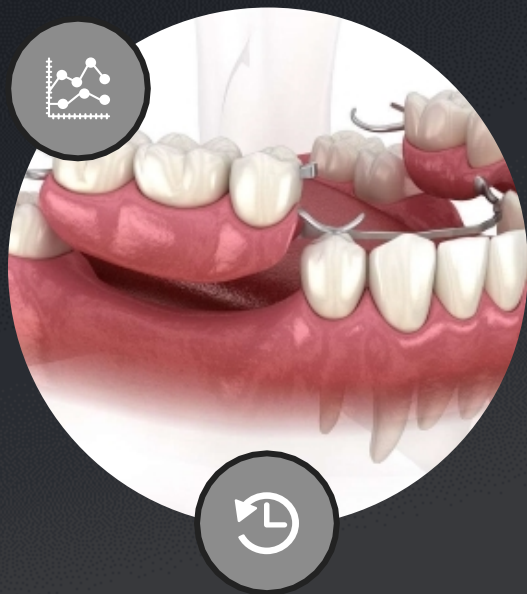




# 口腔解剖结构特点

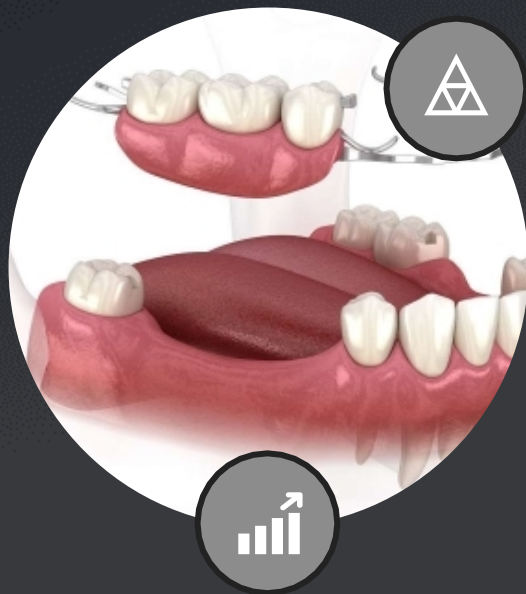
## 牙列与咬合关系

人类牙列分为乳牙列、混合牙列和恒牙列，具有不同的形态和功能。正常咬合关系保证了咀嚼效率。



## 口腔粘膜

口腔粘膜覆盖在口腔内表面，具有保护、感觉和分泌功能。



## 唾液腺

唾液腺分泌唾液，具有润滑、消化和抗菌作用。

## 颞下颌关节

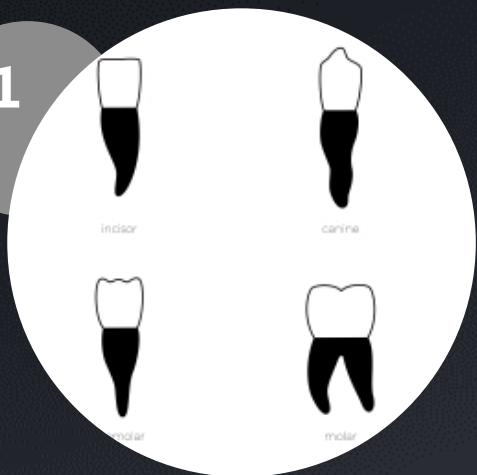
颞下颌关节是连接下颌骨与颅骨的关节，具有转动和滑动功能，保证张口、闭口和咀嚼运动。





# 生理功能与义齿关系

01



咀嚼功能



义齿能够恢复或部分恢复咀嚼功能，提高咀嚼效率。

02



发音功能



牙齿对于发音具有重要作用，尤其是前牙。义齿能够改善发音清晰度。

03



美观作用



牙齿和面部形态是人类美观的重要组成部分。义齿能够改善面部形态和微笑美学。



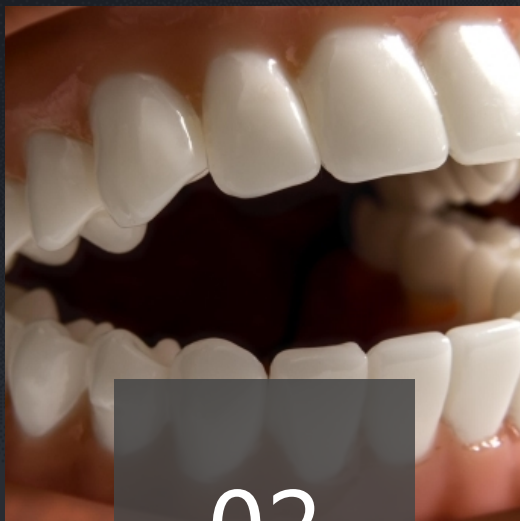
# 口腔疾病对义齿影响



01

## 牙周病

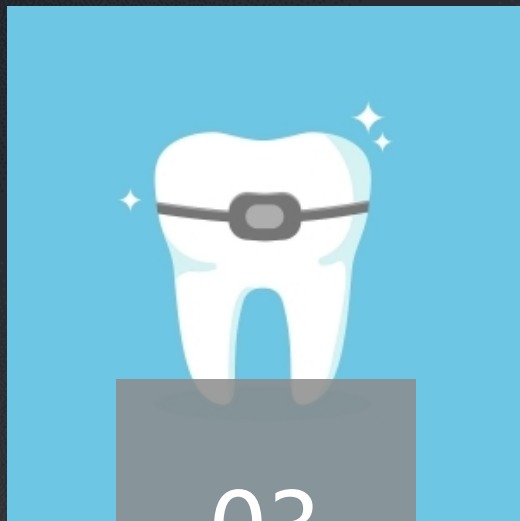
牙周病导致牙槽骨吸收和牙齿松动，影响义齿固位和稳定。



02

## 龋病

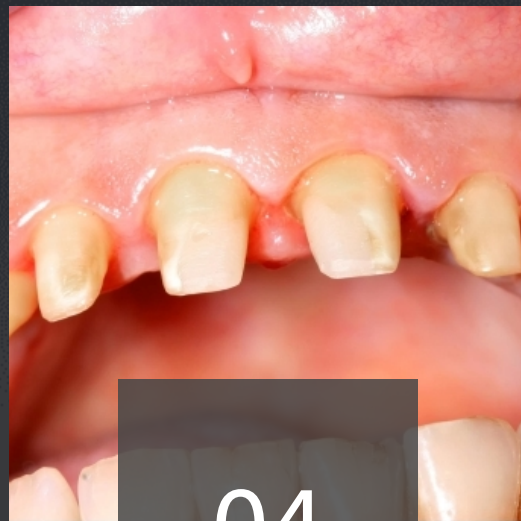
龋病破坏牙齿硬组织，导致牙齿缺损和疼痛，需要义齿修复。



03

## 牙髓病和根尖周病

这些疾病引起牙齿疼痛和感染，可能需要根管治疗或拔牙后义齿修复。



04

## 口腔粘膜病

口腔粘膜病如口腔溃疡、白斑等可能影响义齿佩戴舒适度和口腔卫生。

03

# 义齿材料选择与性能评估



# 常见义齿材料类型及特点



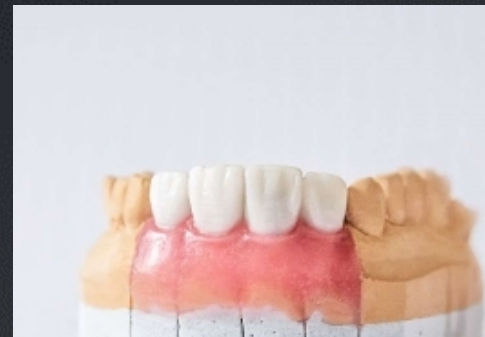
## 塑料义齿

质轻、价格相对较低，  
但耐磨性较差，易变色。



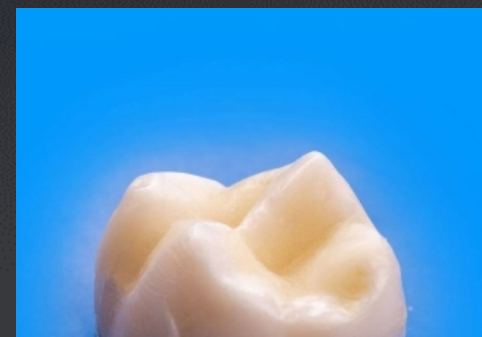
## 金属义齿

强度高、耐磨性好，但  
重量较大，可能影响舒  
适度。



## 陶瓷义齿

美观度高、生物相容性  
好，但脆性较大，易碎  
裂。



## 复合材料义齿

综合性能较好，兼具多  
种材料的优点，但价格  
相对较高。



# 材料选择原则与注意事项

1

## 根据患者口腔条件选择

考虑患者的牙槽骨状况、咬合力等因素，选择适合的材料。

2

## 注重材料的生物相容性

选择对人体无害、不引起过敏反应的材料。

3

## 考虑义齿的功能需求

不同部位的义齿对材料性能有不同要求，如后牙区需选择耐磨性好的材料。



以上内容仅为本文档的试下载部分，为可阅读页数的一半内容。如要下载或阅读全文，请访问：  
<https://d.book118.com/555314300042011202>