

The image features a decorative background. On the left, there are several vertical black lines of varying heights, resembling a stylized architectural element or a fence. At the top, there are more vertical lines, and a large black semi-circle is positioned at the top center. A bright yellow square is located on the right side of the image, containing the main text.

重庆开州冰薄月饼

# 目录

引言

冰薄月饼的历史渊源

制

口感与风味

文化意义

现

总结

未来展望

引言



重庆开州，一个充满独特魅力的地方

这里不仅有山有水有人情，还有那让人回味无穷的冰薄月饼

冰薄月饼是开州的特色传统糕点，以其薄如纸片，冰爽可口

每到中秋佳节，家家户户都会品尝这种月饼，它已经成为了



# 冰薄月饼的历史渊源

2



2

## 冰薄月饼的历史渊源



X

- 冰薄月饼起源于清朝时期，一位名厨创制了这种糕点

- 他利用当地丰富的食材制作出了薄如蝉翼、口

- 这种月饼迅速在开州地为了当地的一大特色

制作工艺





冰薄月饼的制作工艺非常独特，需要经过多道工序



然后，将面团擀成薄片，再经过多道工序，如抹豆沙、沾芝麻、压制等，最

首先，选用优质的豆沙、芝麻等食材，精细的配比

整个制作过程需要技艺和耐心，这也使得月饼能够成为开州

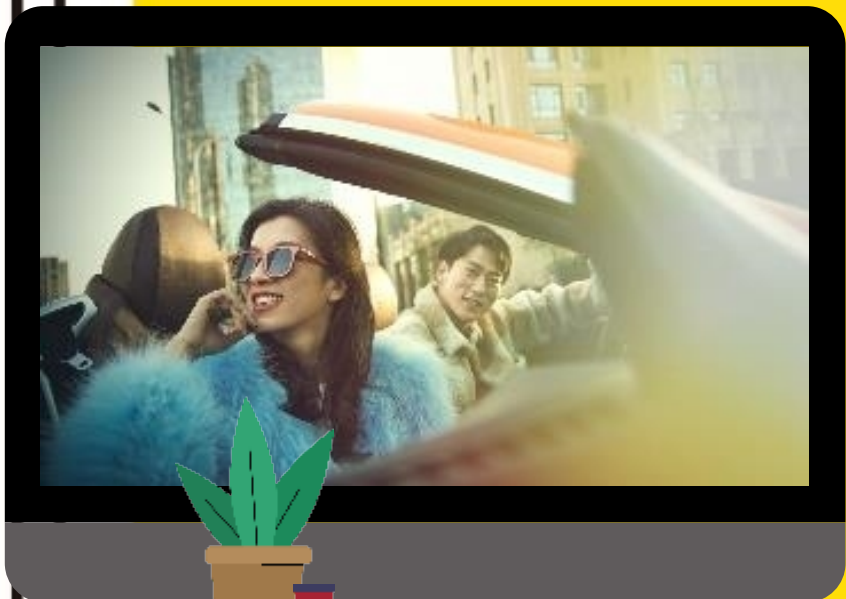
1 2  
+  
3 4



口感与风味



# 口感与风味



1 冰薄月饼的口感和风味也

2 由于其制作工艺精湛，所  
非常细腻、轻盈，如同一

3 咬一口下去，豆沙和芝麻  
来，让人回味无穷

以上内容仅为本文档的试下载部分，为可阅读页数的一半内容。如要下载或阅读全文，请访问：<https://d.book118.com/565042343114011230>