

大道之行也

至圣孔子





《典籍里的中国》将制作“对话先贤——孔子”的专题栏目，现邀请我们班同学化身为现场演员，完成节目的录制。让我们一起走进《大道之行也》一文，穿越古今，与古代的圣贤对话，让典籍中的文字活起来。



策划任务

壹

诵读大同之美
· 创意朗读 ·

贰

绘大同之貌
· 对话圣贤 ·

叁

筑大同之梦
· 亘古通今 ·



准备活动

在进行节目录制之前，我们
先要做充足的准备。



写作背景

参加国君在年终举行的祭典

宫门外两旁的楼台

昔者仲尼与(yù)于蜡(zhà)宾，事毕，出游于观(guàn)之上，

感叹的样子

鲁国已经丧失了古礼

喟(kuì)然而叹。仲尼之叹，盖叹鲁也。言偃(yǎn)在侧，曰：

夏商周三代的英贤

赶得上

“君子何叹？”孔子曰：“大道之行也，与三代之英，丘未之逮(dài)

也，而有志焉。”

孔子有感于世风日下、人心不古的现实，描绘了他虽然没能见到，但却十分向往的理想社会——大同社会。



壹

创意朗读 诵大同之美

本环节中，同学们将化身为书生，
向观众诵读《大道之行也》，展现
文章之美。



读出节奏之美

大道之行也，天下为公。选贤与(jǔ)能，讲信修睦。
故/人/不独/亲其亲，不独/子其子，使老有所终，壮有所
用，幼有所长，矜(guān)、寡、孤、独、废疾者/皆有所
养，男有分(fèn)，女有归。货/恶(wù)其弃于地也，不
必藏于己；力/恶(wù)其不出于身也，不必为己。

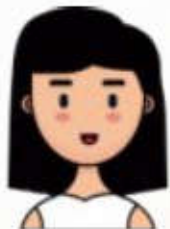
是故/谋闭而不兴，盗窃乱贼而不作，故/外户而不闭。
是谓大同。

读出对仗之美

找出文中的对偶句，男女对读，感受对偶句句式工整，节奏分明，朗朗上口的特点。



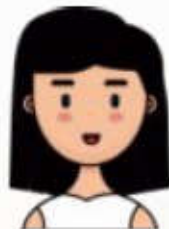
选贤/与能，



讲信/修睦。



不独/亲其亲，



不独/子其子。



男/有分，



女/有归。



货/恶其/弃于地也，
不必藏于己；



力/恶其/不出于身
也，不必为己。

读出层次之美

思考课文在结构上有什么特点？可分为哪几层？每一层讲了什么？

温馨提示：关注标点，句式，关联词等

结构特点

总

第一层

“大道之行也……讲信修睦”，概述**大同社会的根本特征**。

分

第二层

“故人不独亲其亲……不必为己”，阐述**大同社会的基本特征**。

总

第三层

“是故谋闭而不兴……是谓大同”，**总结全文**。



大道之行也，天下为公，选贤与能，讲信修睦。



故人不独亲其亲，不独子其子，使老有所终，壮有所用，幼有所长，矜、寡、孤、独、废疾者皆有所养。男有分，女有归。货恶其弃于地也，不必藏于己；力恶其不出于身也，不必为己。



是故谋闭而不兴，盗窃乱贼而不作，故外户而不闭，是谓大同。



贰

对话圣贤 绘大同之貌

本环节中，师扮演当代读书人，
生扮演孔子，结合课文内容，向
观众呈现一场穿越时空的对话。



敢问夫子，您在《大道之行也》一文中提及的“大道”和“大同”是何意？二者有何关联？

大道

儒家推崇
的
代的政治
制度。

大同

儒家的理
想社会云。

只有行大道，才能成大同。



以上内容仅为本文档的试下载部分，为可阅读页数的一半内容。如要下载或阅读全文，请访问：<https://d.book118.com/565134023111011312>