

# 蜡烛图技术



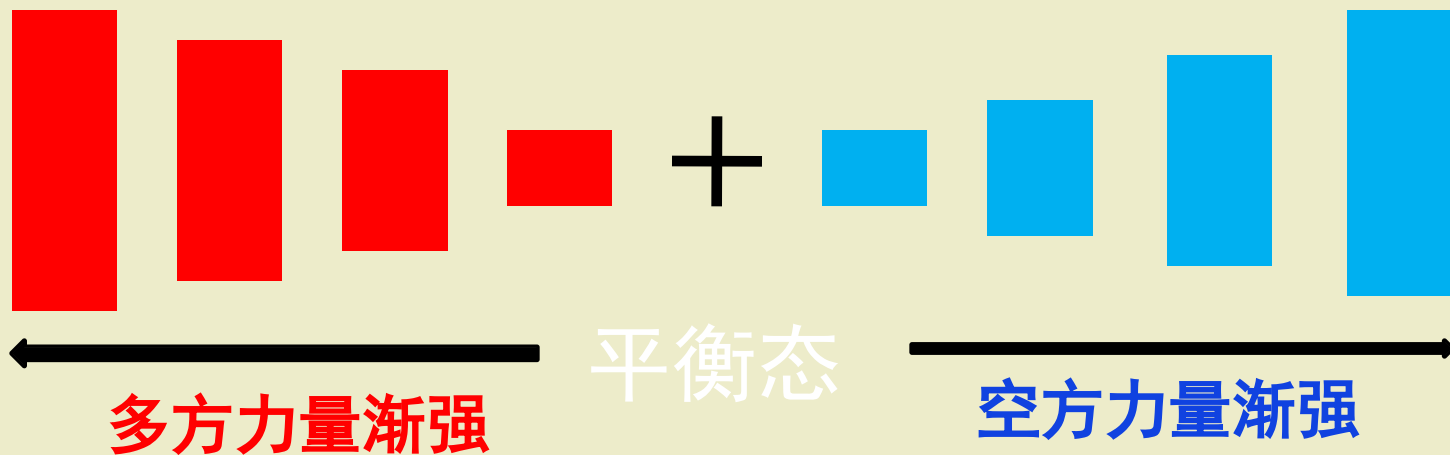
未来资产e手通：微信号（gzichan）

在当有的世界范围内的金融交易市场  
中，包括股市、期货、外汇、债券，  
就用最为广泛的一种价格记录图表就是K  
线图，K线分析理论也就成为研究价格趋  
势变化，确认行情是否发生转变最基本  
的方法。

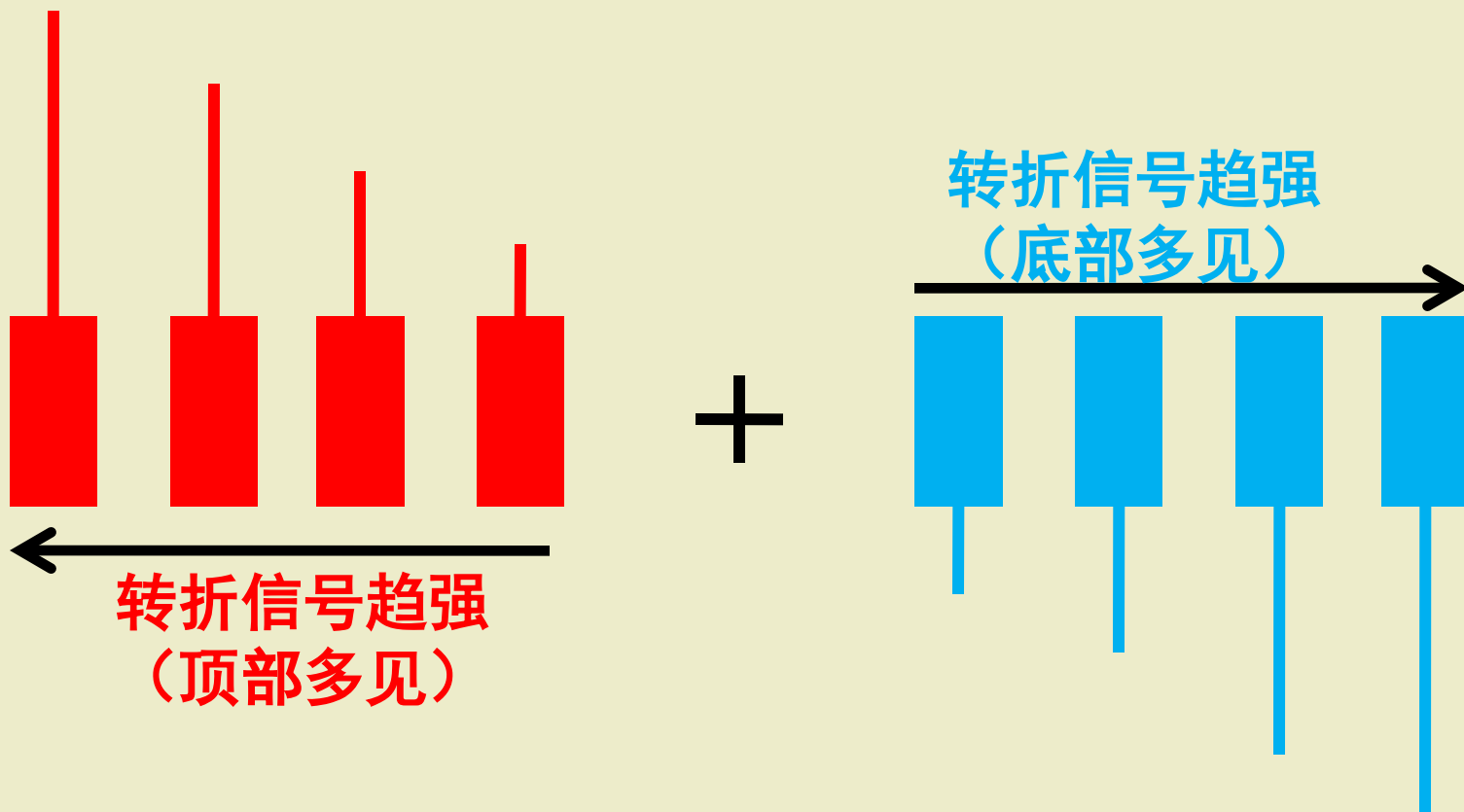
# 一、K线分析三要素：

1、阴阳数量代表总体趋势

2、实体大小表示内在动力和趋势强弱

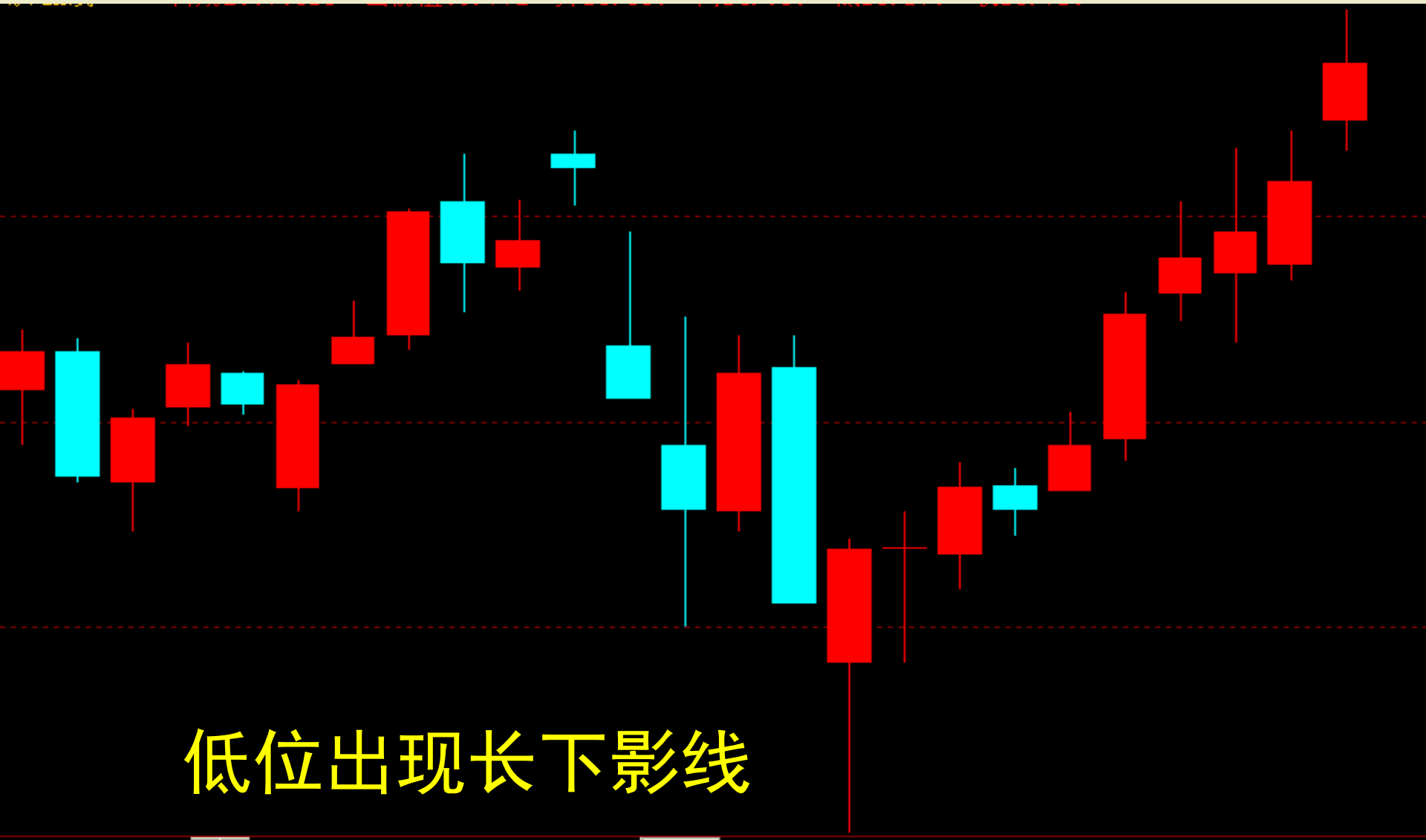


### 3. 影线长短反映转折意愿



影线越长代表转折信号越强烈，  
上影线越长说明上档的抛压越  
重，一般以两倍于实体以上的  
上影线代表强烈的见顶信号：  
下影线越长说明下方承接盘越  
多，以两倍于实体以上的下影  
线代表强烈的见底信号。

1、低位出现长下影线是，是底部承接的标志，之后股价会出现反弹。



低位出现长下影线

## 2、高位出现长下影线有两种情况：

(1)、主力在利用宽幅振荡派发筹码，属于头部信号之一。

高位出现长下影线，主力派货标志



低位出现长下影线，见底信号

## (2)、行情中继震仓洗盘。

由于前期升幅并不大，只有30%-40%  
换手率只有4%-5%，而且当天成交量  
并没有出现天量





## 2、长上影线在低位出现有两种情况：

(1)、主力拉升前的“试盘”或“洗盘”行为，尤其是出现在重要压力位附近确认性更强。

首先这个位置不可能是主力出货的地方，其次当日成交量看起来很大，但其换手率只有8.8%，仍属于正常换手范围，这根长上影线起到的作用就是解放箱体的被套筹码，同时使底部建仓的短线客获利离场，起到很好的洗盘的效果。



(2)、进入上升趋势，但离底部不是很远的位置出现长上影线往往是短线客的一种获利回吐行为。



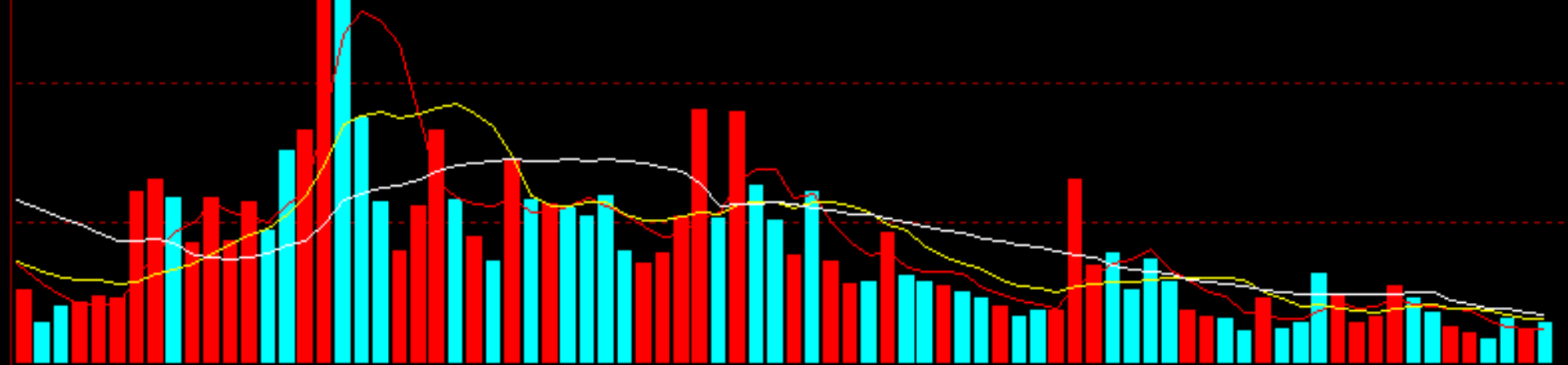
连续两天出现长上影线，出现的位置是自底部启动不久，涨幅只有20%-30%，底部建仓短线的短线客已经满足于当前的盈利状况，所以开始套现，后期一直在这两根长上影线的附近振荡，这些都是买入机会。

(2)、长上影线若在高位出现则杀伤力极强。





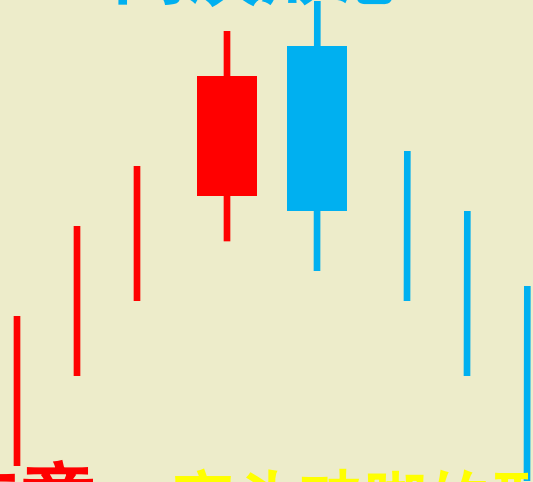
高位长上影线，伴随着大量的出现，而后，大量并没能持续，“量不具有持续性”是主力出货的表现。



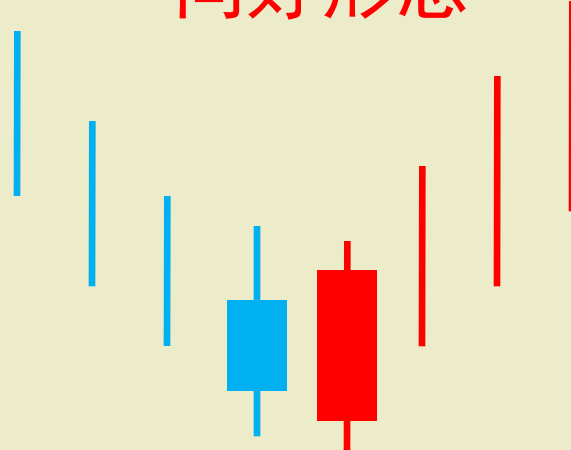
# 两根K线组合：

## 一、穿头破脚

向淡形态



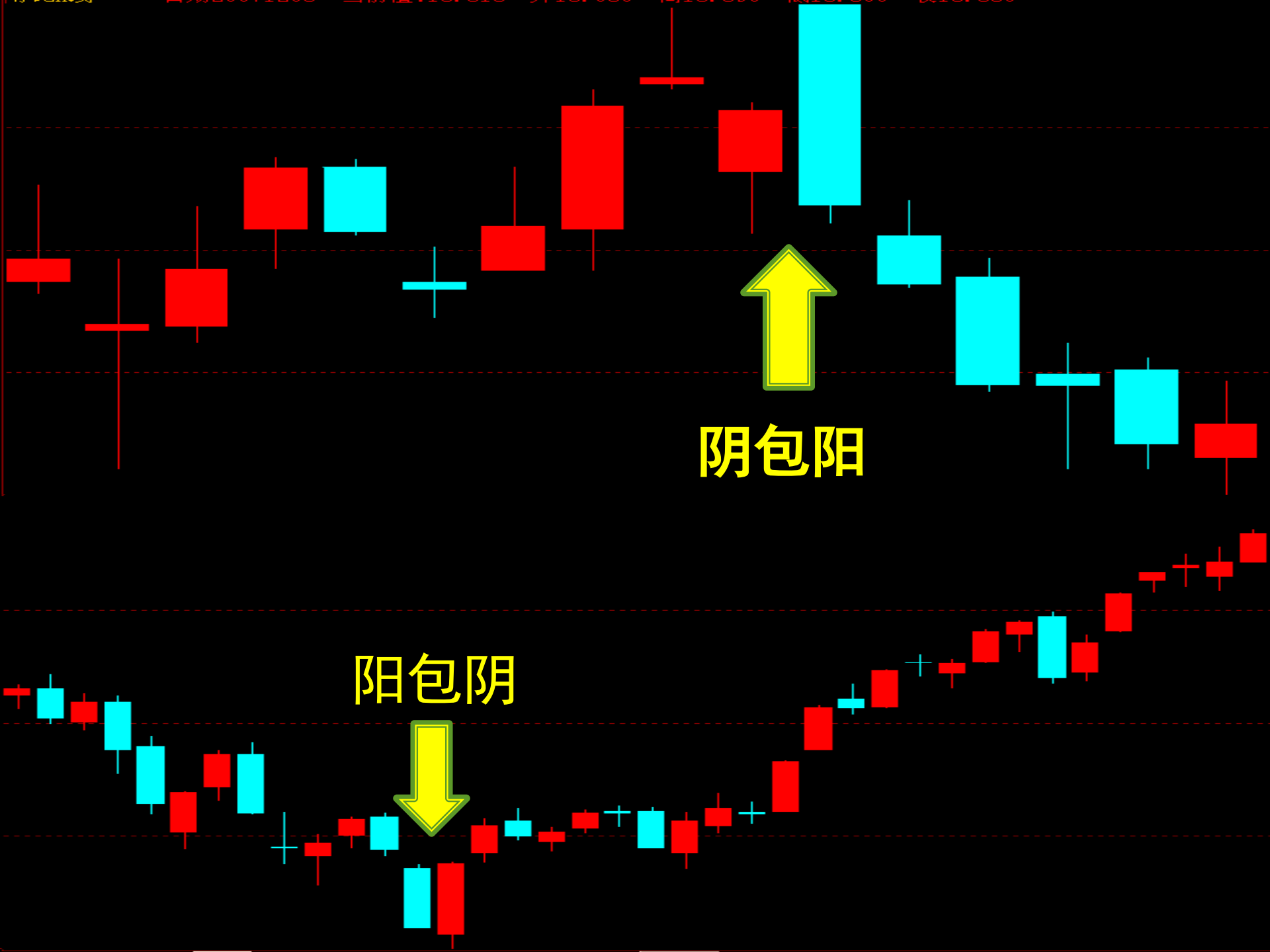
向好形态



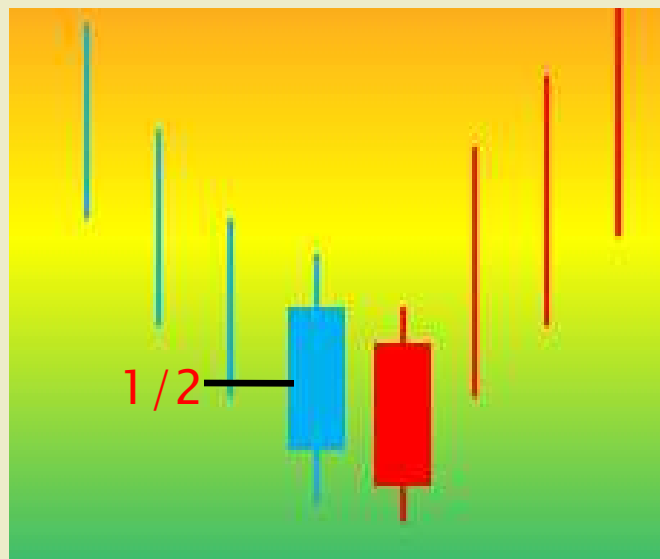
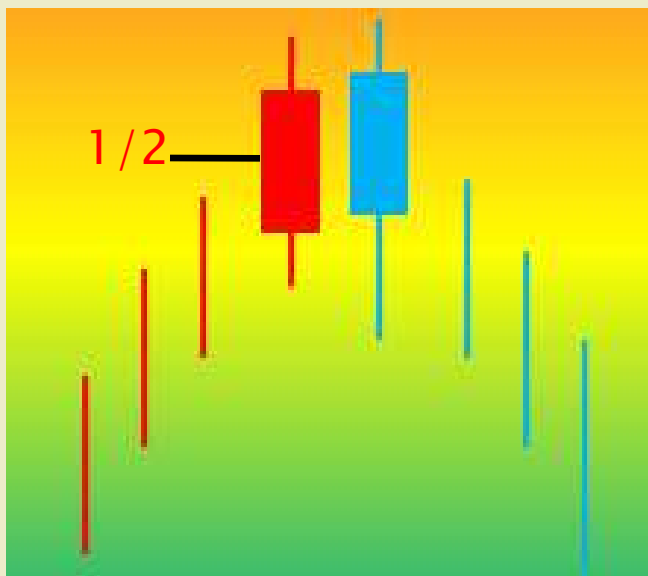
**注意：**穿头破脚的形态，专指实体部分而言，上下影线可以不理。

第二根K线的长度越长，则转向的力度越强。

“底部向好穿头破脚”中第二根K线必须要有成交量的配合放大，否则容易走出失败形态。



## 二、乌云盖顶、曙光初现



**第二根K线的实体要超过第一根K线实体的1/2**  
这两种形态反映的是上升或下降的势头遭到空头或者多头的阻击，上升或下降的趋势出现停顿甚至有可能发生逆转。





以上内容仅为本文档的试下载部分，为可阅读页数的一半内容。如要下载或阅读全文，请访问：<https://d.book118.com/565212322132011230>