

梗阻性黄疸的护理查房



CONTENTS

目录

- 梗阻性黄疸概述
- 梗阻性黄疸的护理评估
- 梗阻性黄疸的护理措施
- 梗阻性黄疸的护理效果评价
- 梗阻性黄疸的护理研究进展

CHAPTER

01

梗阻性黄疸概述





定义与分类

定义

梗阻性黄疸是由于胆道梗阻导致胆汁排泄受阻，使胆红素逆流回血液，引起血液中胆红素水平升高，从而出现皮肤、巩膜黄染等症状。

分类

梗阻性黄疸可分为肝外梗阻和肝内梗阻两种类型，肝外梗阻主要由结石、肿瘤、炎症等引起，肝内梗阻则由肝炎、肝硬化、肿瘤等引起。





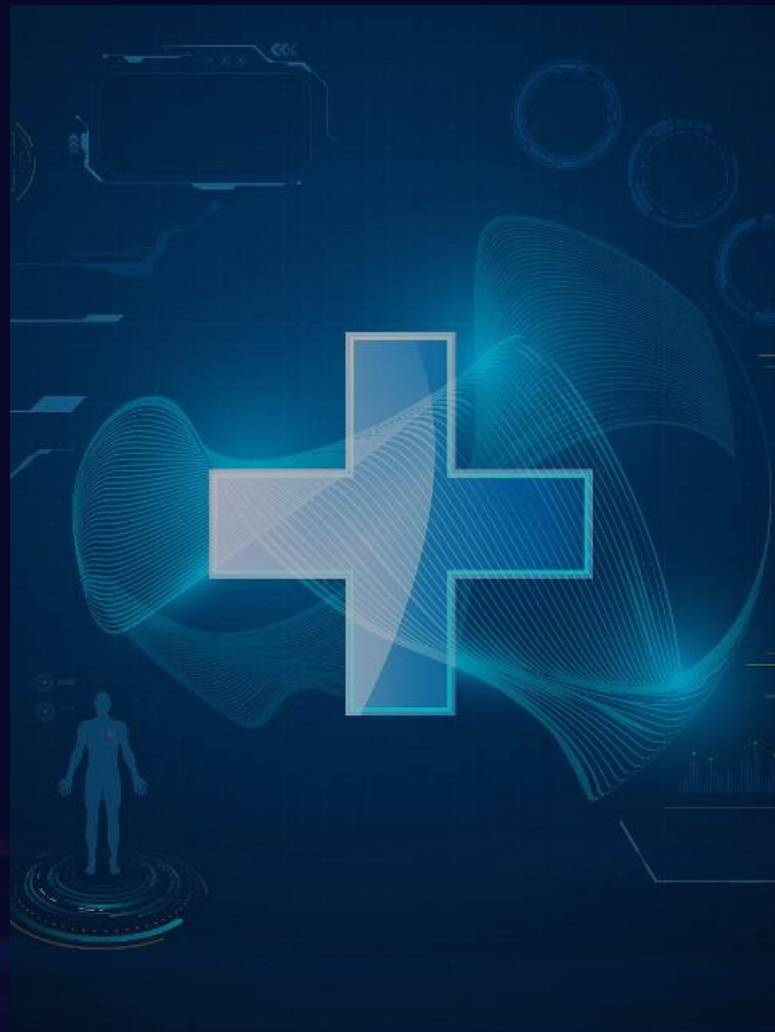
病因与病理生理

病因

梗阻性黄疸的病因多种多样，包括胆道结石、胆道肿瘤、胆道炎症、肝炎、肝硬化等。

病理生理

胆道梗阻导致胆汁排泄受阻，胆红素逆流回血液，引起血液中胆红素水平升高。同时，胆汁淤积可导致肝细胞损伤和炎症反应，进一步加重黄疸症状。





临床表现与诊断



临床表现

梗阻性黄疸的主要症状包括皮肤、巩膜黄染，尿色加深，大便颜色变浅等。此外，还可能出现右上腹疼痛、发热等症状。

诊断

根据临床表现和实验室检查，如胆红素水平升高、碱性磷酸酶升高、尿胆红素阳性等，可初步诊断梗阻性黄疸。进一步确诊需要借助影像学检查，如超声、CT、MRI等。

CHAPTER

02

梗阻性黄疸的护理评估





评估内容与方法



症状观察

观察患者皮肤、巩膜黄染程度，以及是否有腹痛、发热等症状。



肝功能检查

检测血清胆红素水平，了解黄疸严重程度。



影像学检查

通过超声、CT或MRI等影像学检查，了解梗阻部位及程度。



病史询问

了解患者既往病史、家族史、用药史等，评估黄疸发生的原因。



评估结果与记录



根据观察和检查结果，评估患者梗阻性黄疸的严重程度，判断是否需要紧急处理。

将评估结果详细记录在护理记录中，包括症状、体征、检查结果及处理措施等。



根据评估结果，制定个性化的护理计划，确保患者得到及时、有效的护理。



评估注意事项

评估时要关注患者的整体情况，结合其他检查结果综合分析。



注意观察患者是否有其他并发症，如感染、出血等。

在评估过程中要保护患者隐私，尊重患者知情权和自主权。



CHAPTER

03

梗阻性黄疸的护理措施



以上内容仅为本文档的试下载部分，为可阅读页数的一半内容。如要下载或阅读全文，请访问：
<https://d.book118.com/566041204132010111>