

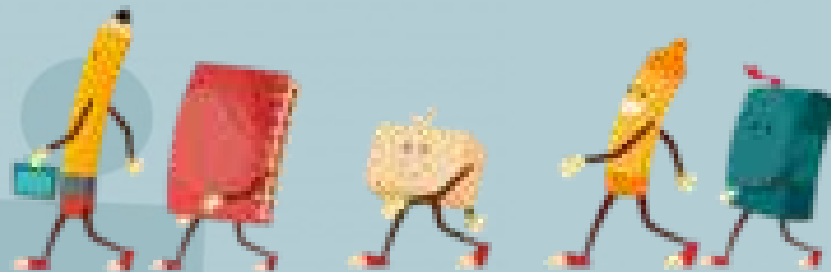
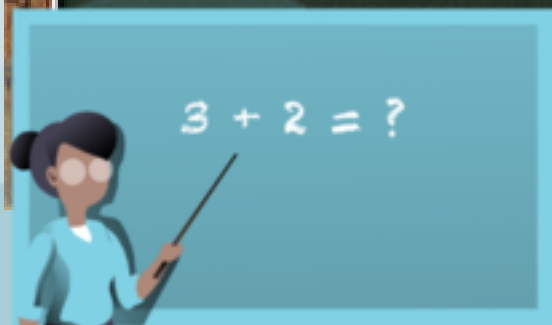


学校教师教学专用

# 新学期教学计划

汇报人：

时间：XX.XX



# 目录

## 基本内容

B A S I C C O N T E N T

## 教学计划

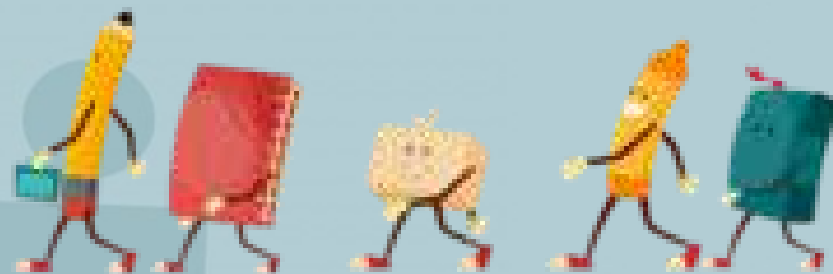
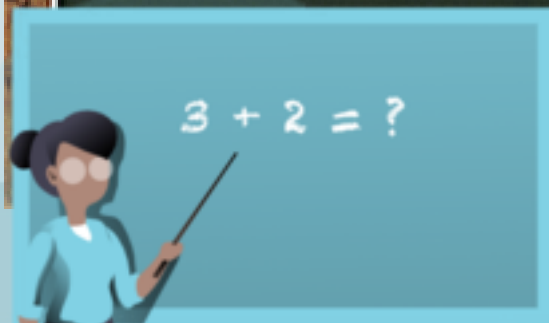
T E A C H I N G P L A N

## 现状说明

D E S C R I P T I O N O F C U R R E N T S I T U A T I O N

## 注意事项

M A T T E R S N E E D I N G A T T E N T I O N

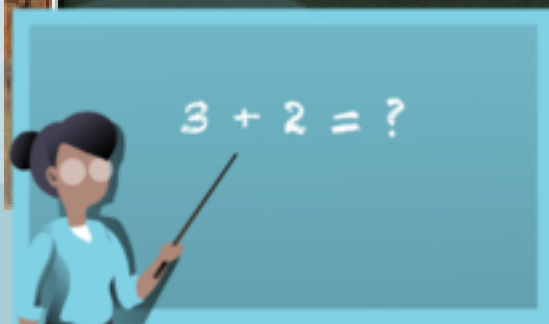
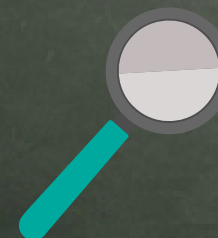




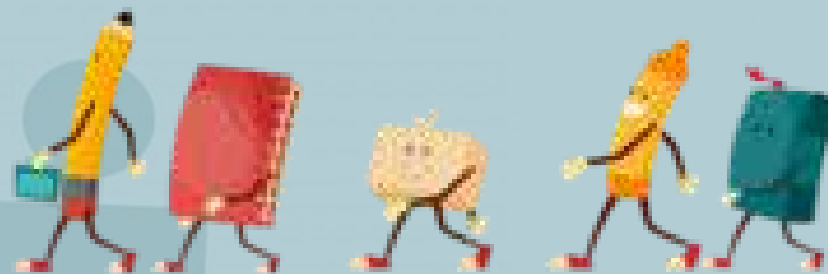
# 基本内容



B A S I C C O N T E N T



$$3 + 2 = ?$$





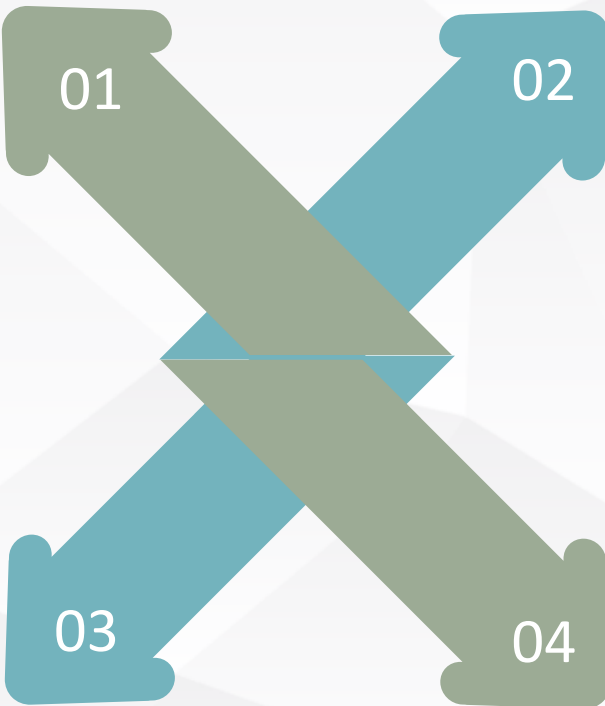
# 基本内容

## 教学计划

教学计划（课程计划）是课程设置的总体规划，它规定不同课程类型相互结构的方式，也规定了不同课程在管理学习方式的要求及其所占比例

## 全面安排

根据一定的教育目的和培养目标准定的教学和教育工作的指导文件。它决定着教学内容总的方向和总的结构，对有关学校的教学、教育活动、课外活动校外活动等各方面作出全面安排



## 具体规定

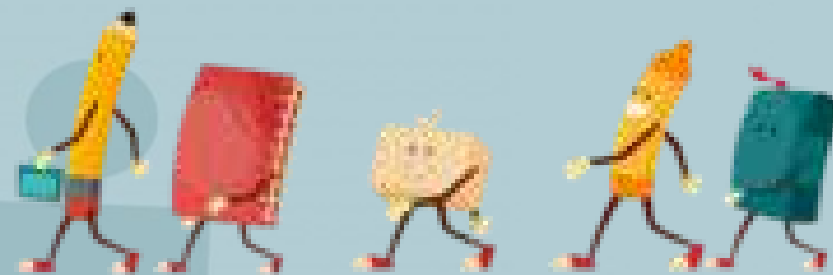
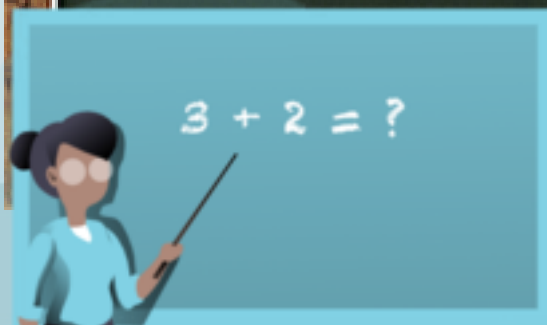
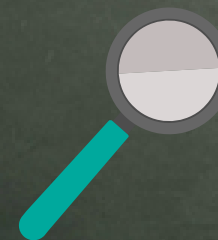
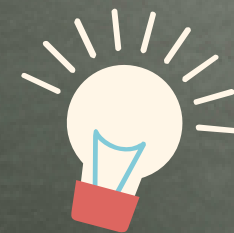
对学校的教学、生产劳动、课外活动等作出全面安排，具体规定了学校应设置的学科、课程开设的顺序及课时分配，并对学期、学年、假期进行划分

## 互相联系

具体规定一定学校的学科设置、各门学科的教学顺序、教学时数以及各种活动等。教学计划、教学大纲和教科书互相联系，共同反映教学内容

# 现状说明

DESCRIPTION OF CURRENT SITUATION





# 现状说明



## 实行改革

近代以来，特别是在实行学科课程的条件下，教学计划主要是学科的计划，或只是学科表。随着社会经济和科学技术的新发展，教育结构不断发生变革，现代教育和教学理论主张对教学计划的结构实行改革

## 相互渗透

除了教学以外，生产劳动、科技活动、发展体力和增进健康的活动、艺术活动和社会活动等也应列入教学计划。在工具课和一般科学知识课、自然学科和社会学科、普通教育课和职业教育课之间应相互渗透

## 发展趋势

在新知识不断涌现的形势下，只有必修课而无选修课的单一结构不能适应学生个性才能的发展和知识多样性的要求，适当增设选修课,已成为发展的趋势



# 现状说明



## 防止学生负担过重

一些选修课在一定条件下,可能成为必修课。为了防止学生负担过重,须控制教材的份量和难度,控制教学时数



## 适当改变课时制

根据学生的年龄特点与不同学科和活动的特点,可适当改变每节课均为40分钟(或45、50分钟)的固定课时制,试验活动课时制

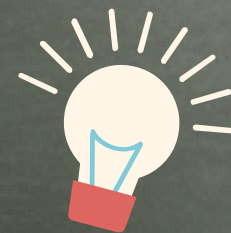


## 编订教学计划

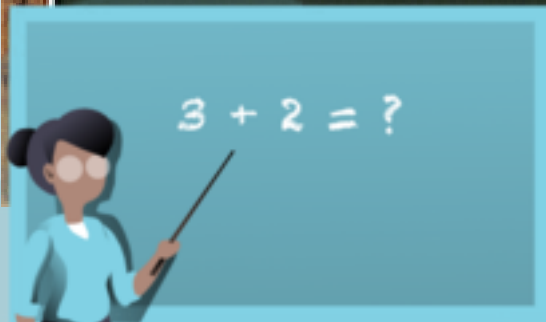
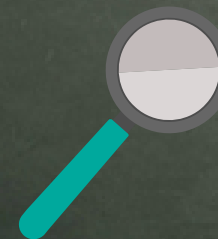
编订教学计划是一项教育科学研究工作。由有关的科学家、教育实际工作者、教育理论工作者和教育行政干部共同研究编订教学计划,将会提高其理论性和实践性



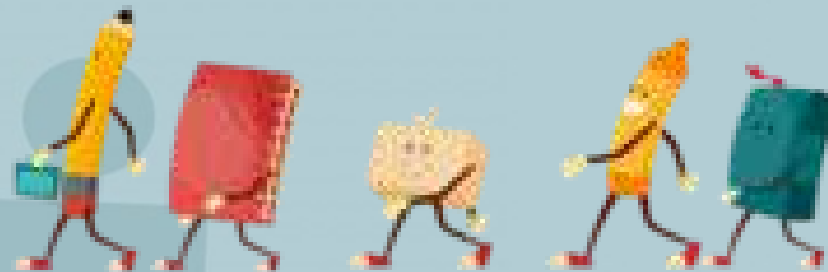
# 教学计划



T E A C H I N G P L A N



$$3 + 2 = ?$$







# 教学计划



## 认真备课



不但备学生而且备教材备教法，根据教材内容及学生的实际，设计课的类型，拟定采用的教学方法，并对教学过程的程序及时间安排都作了详细的记录，认真写好教案

## 充分准备



每一课都做到“有备而来”，每堂课都在课前做好充分的准备，并制作各种利于吸引学生注意力的有趣教具，课后及时对该课作出总结

## 加强交流



课堂上特别注意调动学生的积极性，加强师生交流，充分体现学生的主动作用，让学生学得容易，学得轻松，学得愉快

## 精讲精练



注意精讲精练，在课堂上老师讲得尽量少，学生动口动手动脑尽量多；同时在每一堂课上都充分考虑每一个层次的学生学习需求和学习能力，让各个层次的学生都得到提高



# 教学计划

## 虚心请教

虚心请教其他老师。在教学上，有疑必问。在各个章节的学习上都积极征求其他老师的意见，学习他们的方法，同时，多听老师的课，做到边听边讲，学习别人的优点，克服自己的不足，改进工作



## 认真批改作业

布置作业做到精读精练。有针对性，有层次性。同时对学生的作业批改及时、认真，分析并记录学生的作业情况，将他们在作业过程出现的问题作出分类总结

## 推进素质教育

积极推进素质教育。目前的考试模式紧密联系学生的生活实践，注重基础知识和基本技能的形成，鼓励学生自主探索，实践能力，促进学生全面发展



# 教学计划

## 课后辅导

做好课后辅导工作，注意分层教学。在课后，为不同层次的学生进行相应的辅导，以满足不同层次的学生需求，避免了一刀切的弊端，同时加大了后进生的辅导力度

## 及时上报

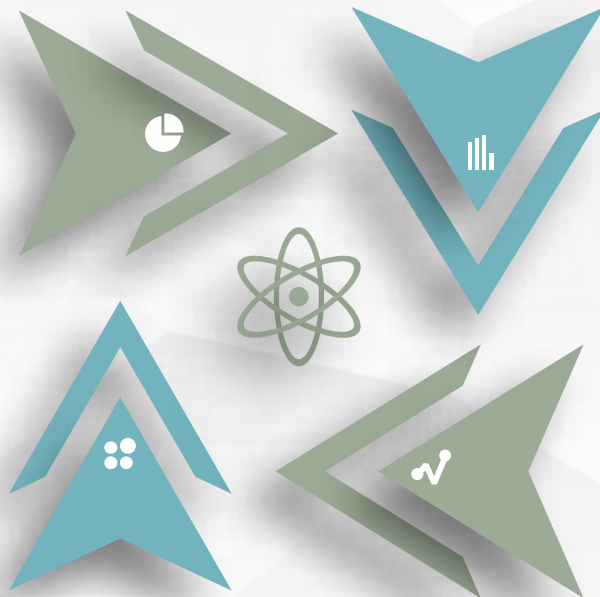
认真执行上报制度。发现事故一定要及时上报，不能认为这是小事，我自己能够处理，而不上报。决不能因为不及时上报，而延误了处理的时间。及时与家长沟通，做好善后工作

## 学习交流

在学习交流过程中，重点对新课程教学情况进行探讨。通过与同行们开展平等、坦诚的专业切磋、交流、探究，互相学习，彼此借鉴，共同分享经验

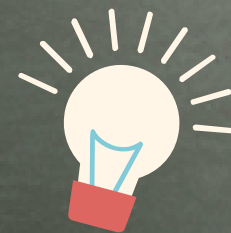
## 安全工作

教师都应该清醒地认识到安全工作是学校重点工作之一，是确保学校教育教学活动正常有序进行的基础和保障。因此，全体教师必须提高认识，认真履行自己的职责

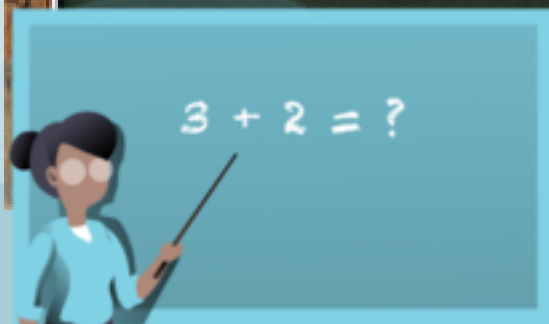
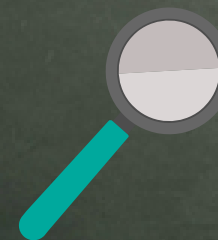




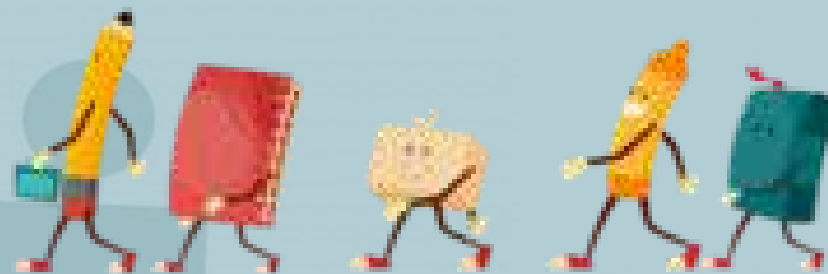
# 注意事项



MATTERS NEEDING ATTENTION



$$3 + 2 = ?$$





# 注意事项

## 联系实际

要联系学生实际，面向丰富多彩的社会生活，选取学生关注的话题，上好每一堂课



## 转变观念

教师要转变观念，转变教学方法，不能用老方法教新教材



## 引导学习

引导学生自主学习，教会学生学习的方法，做学习的主人

## 注重情感

注重学生的情感体验和道德实践，提高道德修养，增强责任意识，对自己的行为负责





# 注意事项

## 研究教法

教师要努力提高教科研的意识和能力，深入研究概念课教学特点，关注核心概念在促进学生认识发展和实际应用中的功能价值，改革课堂教学方法

## 加强教学

注重知识的落实，加强双基教学，加强平时的复习巩固，加强平时考查，通过随堂复习、单元复习和阶段复习及不同层次的练习等使学生所学知识得以及时巩固和逐步系统化

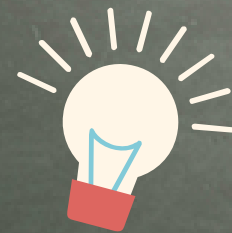


## 研究学法

重视对学生学习过程中的难点分析，对学生进行思维方法和问题解决思路的指导；加强对学生学习方法的指导，加强分类指导，正确处理对不同类学校和不同类学生的教学要求

## 家长联系

与家长密切联系。及时发现学生的发展动态，思想波动、出现的问题、心理的问题等等，及时妥善地解决，使学生健康的成长

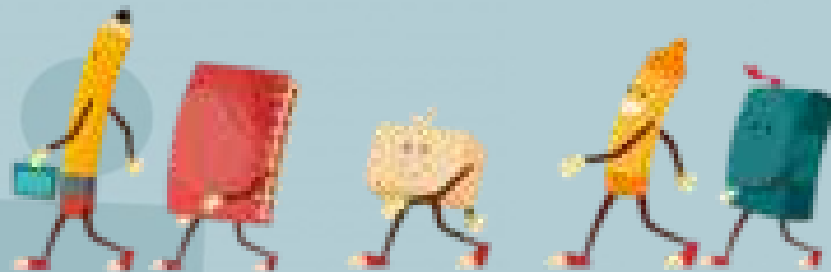
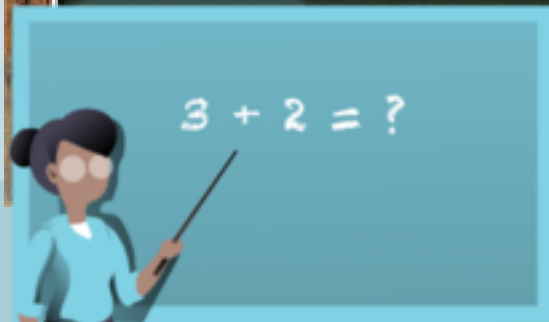
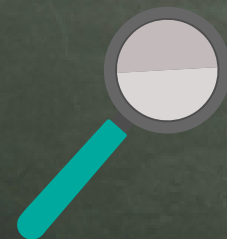


学校教师教学专用

感谢大家的观看

汇报人：

时间：XX.XX



# 新学期班会

新学期 新起点 新计划

代课老师:







# CONTENTS

01

点击添加标题

print the presentation and  
make it wider field

02

点击添加标题

print the presentation and  
make it wider field

03

点击添加标题

print the presentation and  
make it wider field

04

点击添加标题

print the presentation and  
make it wider field



以上内容仅为本文档的试下载部分，为可阅读页数的一半内容。如要下载或阅读全文，请访问：  
<https://d.book118.com/568045131132007004>