

# 原发性肺癌外科

(Primary Lung Cancer)

桂林医学院外科学教研室

- 起源：支气管粘膜上皮
- 特点：病因：尚未明确，可能原因有
  - 吸烟：与肺鳞癌和小细胞癌关系密切
  - 大气污染：苯丙芘、二氧化硫
    - 砷化合物
      - 职业关系：接触石棉、铬、镍、铜、
    - 砷、锡、放射线
      - 其它因素：免疫、遗传、代谢、
    - 慢性肺部感染

病理 起源于支气管粘膜上皮

分布：右肺多于左肺，上叶多于下叶，

中叶较少见，上叶前段最常发生

大体分型：

中央型：近肺门，起于主、叶支气管

周围型：肺周围，起于段及以下支气管

1 组织学分型：鳞状细胞癌 腺癌

2 小细胞癌 大细胞癌

3 比例 位置 生长 转移 放化疗 预后

4 鳞癌 50% 中央 缓慢 淋巴晚 敏感  
较好

5 腺癌 30% 周围 较慢 血行早  
较好

6 小细 15% 中央 快 血淋 敏感  
最差

7 胞癌

8 大细 5% 周围 较快 血行 较差

9 胞癌

# 转移和扩散

01

直接扩散：向内→支气管阻塞，向外→侵入邻近肺、胸内组织及器官

02

淋巴转移：常见途径，肺内→肺门→纵隔→锁骨上、颈部

03

血行转移：进入肺静脉→全身，以肝、骨骼、脑、肾上腺



临床表现：与癌肿部位、大小、压迫和



侵犯邻近器官及转移情况有关



分为 肺内症状



肺外表现 胸内表现



胸外表现



胸外转移表现



肺癌全身表现

## 肺内症状

咳嗽 刺激性

慢性咳嗽者性质改变或频度增加

咳血 阵发性痰中带血丝或小血凝块

胸痛 间歇性不剧烈 侵犯胸壁剧痛

发热 长时间 抗炎治疗无效

气短

# 肺外表现

01

胸内表现 肿瘤侵犯胸部组织器官而致

02

膈麻痹 声嘶  
上腔静脉综合征

03

胸水、胸痛、  
吞咽困难

04

胸外表现 肿瘤产生内分泌物质而致

05

杵状指 增生性骨关节病

06

柯氏综合症  
男性乳腺增生

07

高钙血症 皮肌炎 神经肌病

08

胸外转移 以颈部淋巴结、肝、肾上腺、

09

骨、肾和脑最常见

10

全身表现 厌食、消瘦、乏力



# 影像学诊断

X线检查：是重要的诊断手段

1

胸部透视：主  
要用于普查

2

胸部X片：诊断  
的主要方法

3

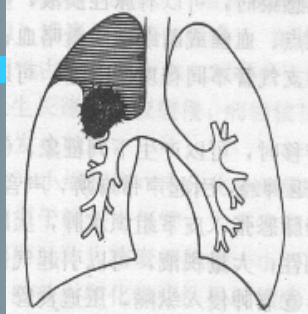
断层X片：

4

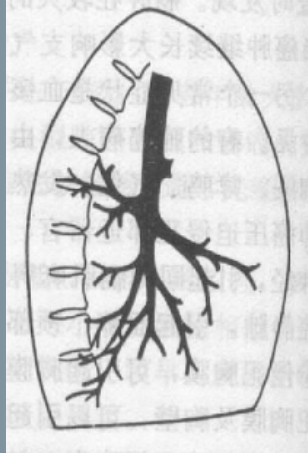
支气管造影：

# 中心型肺癌的X线征象

- 早期：无异常
- 阻塞支气管：
  - 平片：肺部感染、肺不张
  - 断层：支气管壁（不规则、增厚）、管腔（狭窄、阻塞）
  - 支气管造影：管腔边缘残缺、充盈缺损、中断、狭窄
- 扩散与淋巴结转移：肿块，纵隔增宽、轮廓改变，气管分叉角度增大



-3 右上叶中央型肺癌（肺不张）



# 周围型肺癌的X线征象

直接征象：肺野肿块影  
(圆形或椭圆形，轮廓不规则、分叶或切迹，边缘模糊毛糙、毛刺影)

间接征象：

- 支气管阻塞：肺炎、肺不张
- 癌性空洞：厚壁、偏心，内壁不平

以上内容仅为本文档的试下载部分，为可阅读页数的一半内容。如要下载或阅读全文，请访问：<https://d.book118.com/576054005102011005>