



急诊进修汇报



汇报人：xxx



20xx-03-19

目录

- 急诊进修背景与目的
- 急诊科室概况及工作流程
- 急诊常见病例及处理方法
- 急诊技能操作与培训实践
- 急诊团队协作与沟通能力培养
- 急诊进修总结与展望

01

急诊进修背景与目的



背景介绍

01

急诊医学发展迅速，新知识、新技术不断涌现。

02

个人职业发展需要，提升急诊医学理论水平和实践能力。

03

所在医院对急诊医生的进修培训要求和支持。





进修目的与意义

掌握急诊医学领域的前沿知识和技术。



提高急诊患者的救治成功率和生存质量。



加强与同行的交流与合作，拓宽学术视野。



提升个人职业竞争力，为医院急诊科室的发展做出贡献。





预期目标与收获

01

熟练掌握常见急危重症的
诊断与治疗流程。

03

学习并应用先进的急诊抢救技术和设备。

02

了解并遵循急诊医学的最新指南和规范。

04

提高团队协作和沟通能力，
优化急诊工作流程。

02

急诊科室概况及工作流程



急诊科室简介

01

急诊科室是医院中最为重要的科室之一，负责处理各种急危重症患者。

02

急诊科室通常配备有专业的医疗团队和先进的医疗设备，以应对各种紧急情况。

02

急诊科室的工作特点是高强度、高压、高风险，需要医护人员具备高度的专业素养和应变能力。





工作流程梳理

接诊

患者到达急诊科室后，首先进行接诊，了解患者病情并进行初步评估。

留观与住院

对于需要留观或住院的患者，安排相应的病房和医疗团队进行后续治疗。

分诊

根据患者病情严重程度和科室资源情况，将患者分为不同优先级，并安排相应的诊疗流程。

抢救

对于病情危重的患者，立即启动抢救流程，包括心肺复苏、止血、输液等措施。

检查与治疗

根据患者病情需要，安排相应的检查和治疗措施，如化验、影像检查、手术等。





关键环节分析

接诊与分诊

这是急诊科室工作的第一步，直接关系到患者能否得到及时有效的治疗。因此，需要医护人员具备丰富的临床经验和专业知识，以确保分诊准确无误。

检查与治疗

这是急诊科室工作的核心环节，需要根据患者病情制定个性化的诊疗方案。因此，需要医护人员具备全面的医学知识和实践经验，以确保诊疗效果最佳。

抢救流程

抢救流程是急诊科室最为重要的环节之一，直接关系到患者的生死存亡。因此，需要医护人员熟练掌握各种抢救技能和操作规范，确保抢救工作有序进行。

团队协作与沟通

急诊科室工作需要多个科室和部门的协作配合，因此团队协作和沟通能力至关重要。医护人员需要保持良好的沟通协作关系，确保患者得到全面有效的治疗。

03

急诊常见病例及处理方法



常见病例类型



创伤类

包括交通事故、跌落、暴力等导致的各类创伤，如骨折、内脏损伤、颅脑损伤等。



心血管类

如急性心肌梗死、心力衰竭、严重心律失常、高血压危象等。



呼吸系统类

如急性呼吸衰竭、哮喘持续状态、慢性阻塞性肺疾病急性加重等。



消化系统类

如上消化道出血、急性胰腺炎、急性腹泻等。



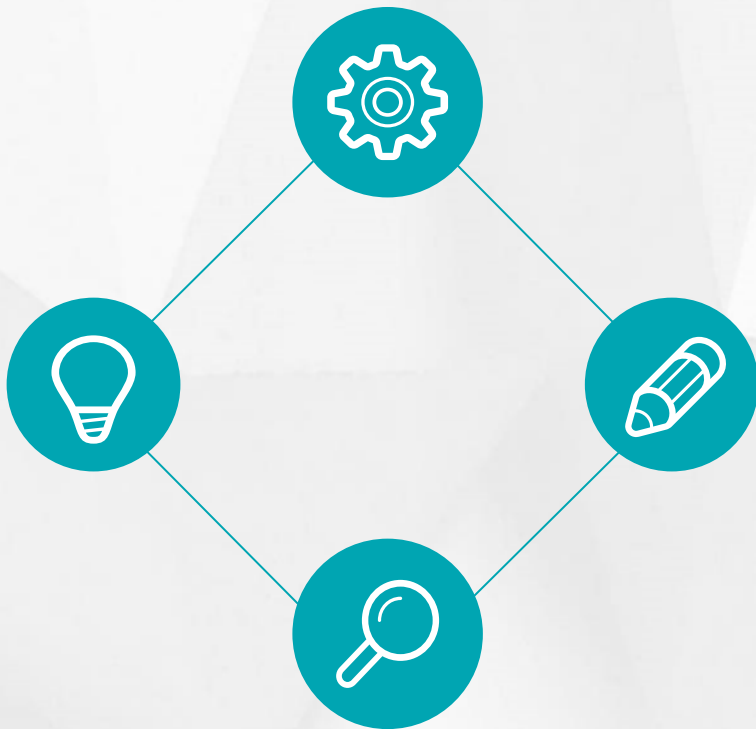
病例处理方法

初步评估与紧急处理

对患者进行快速全面的初步评估，确定病情严重程度，并采取必要的紧急处理措施，如心肺复苏、止血、固定等。

治疗与护理

根据患者病情制定治疗方案，包括药物治疗、手术治疗、介入治疗等，并进行相应的护理和康复指导。



诊断与鉴别诊断

结合患者病史、症状和体征，进行相关检查和化验，明确或排除诊断，并与相似疾病进行鉴别诊断。

预后评估与随访

对患者预后进行评估，制定随访计划，指导患者康复和预防疾病复发。

以上内容仅为本文档的试下载部分，为可阅读页数的一半内容。如要下载或阅读全文，请访问：
<https://d.book118.com/576200131055010202>