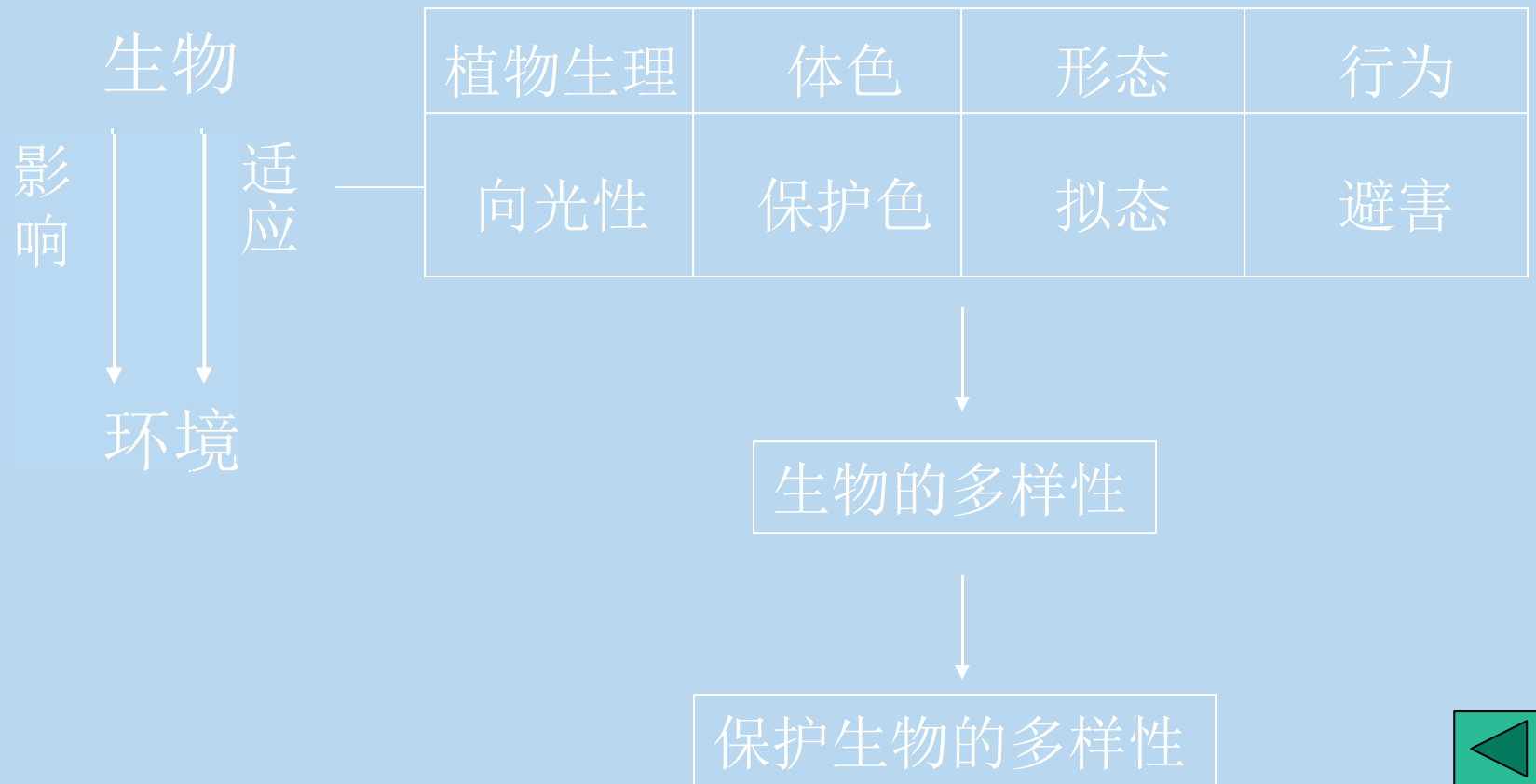




# 生物对环境的适应

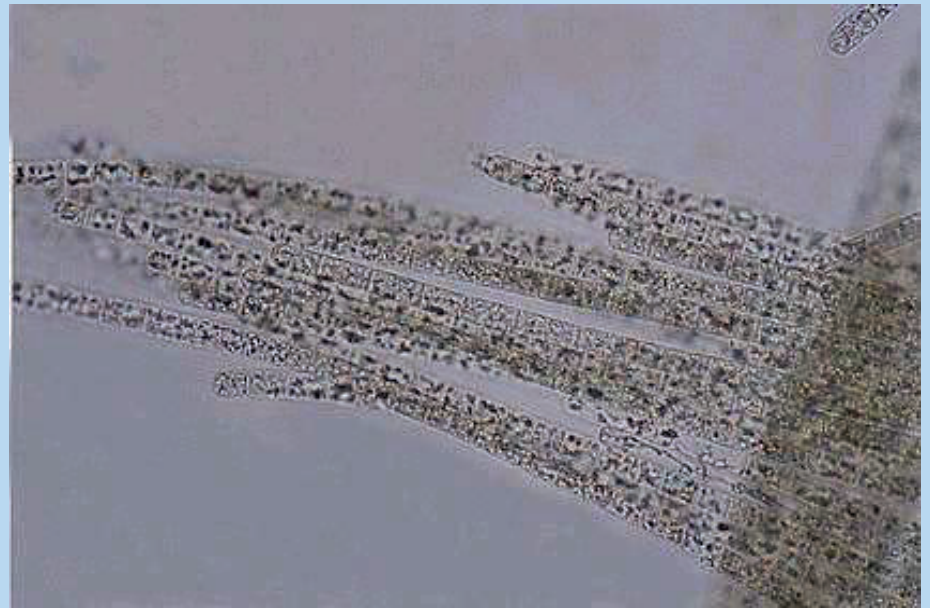
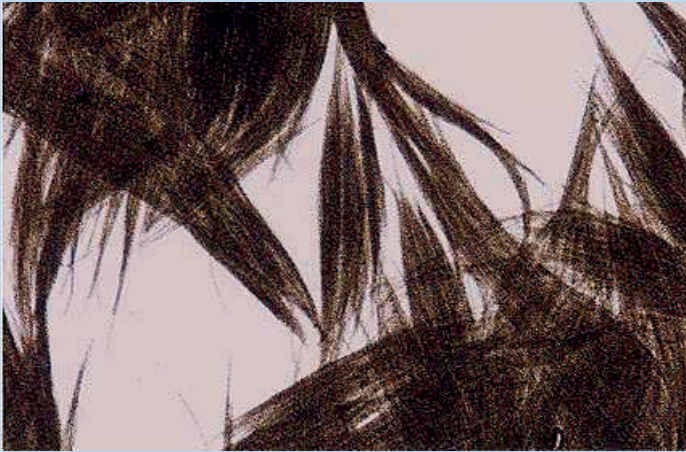


# 沙漠植物和水生植物的特点



# 一种生活在池塘中的蓝藻

## 对水生生活的适应



右图是左图的放大的某一纤维。充满气的泡使纤维能浮在水面上，以便更好的获得阳光

# 被子植物的花适应传粉方式的结构特点

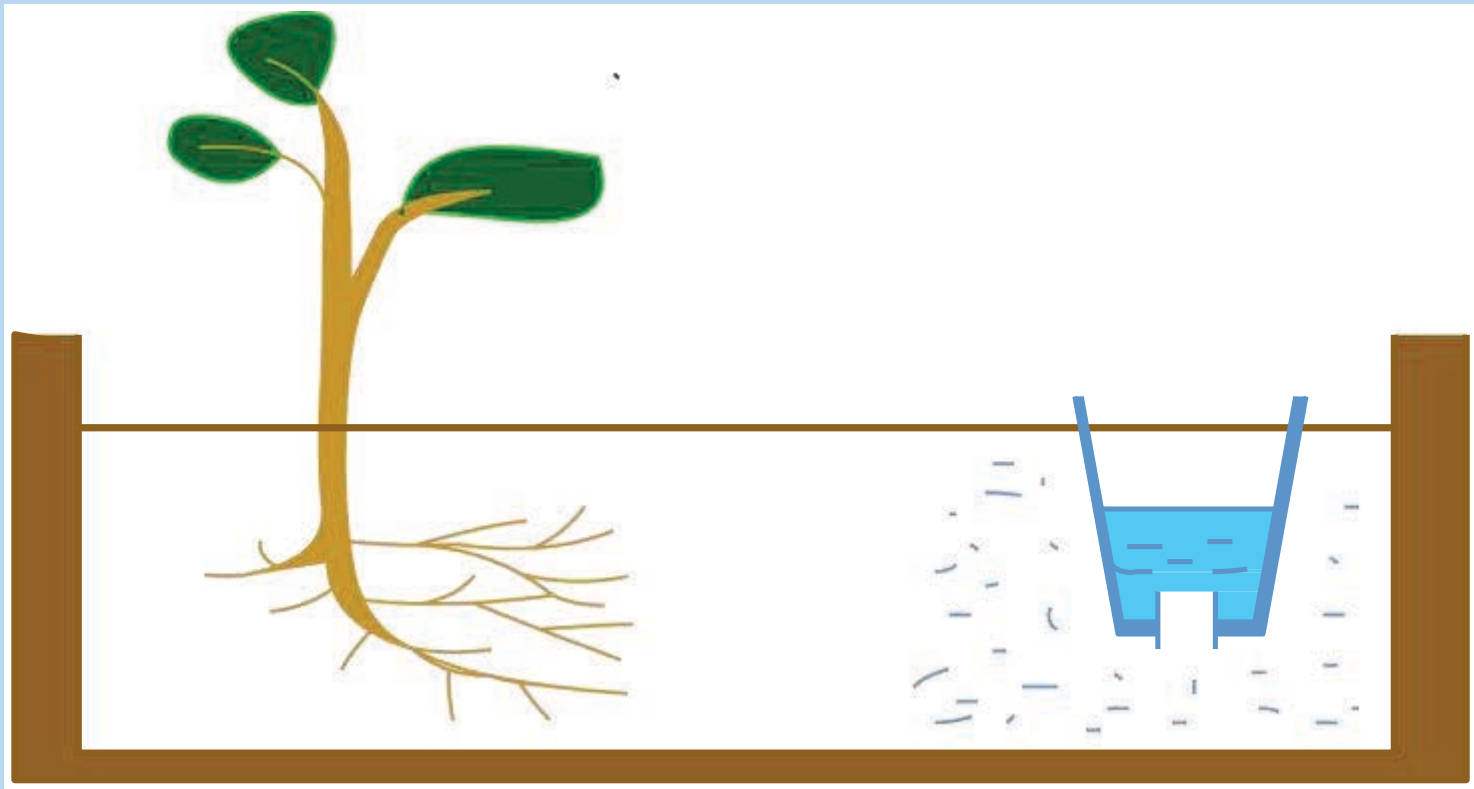


舌状花—吸引昆虫  
管状花—受精结果



无花冠，花粉多而轻

# 植物的向水性 (向肥性)





# 向日葵的向光性



以上内容仅为本文档的试下载部分，为可阅读页数的一半内容。如要下载或阅读全文，请访问：<https://d.book118.com/577161006002006144>