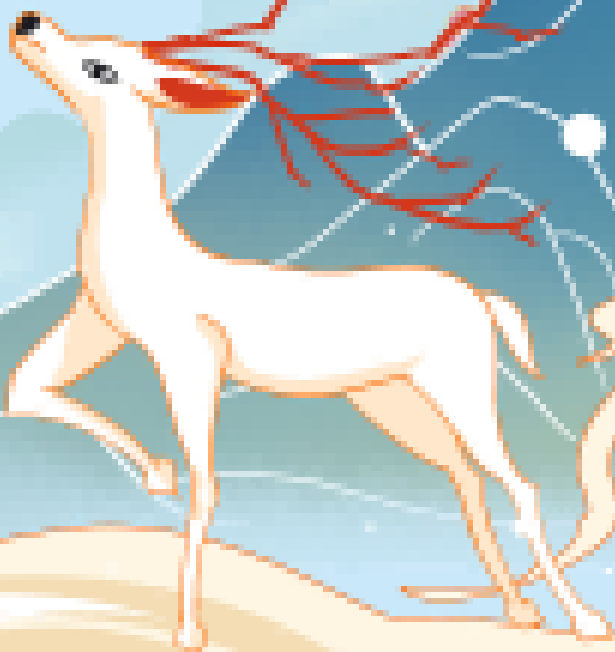


# 平行透视的运用

创作者：XX  
时间：2024年X月

# 目录

- 第1章 平行透视的运用
- 第2章 平行透视的应用
- 第3章 平行透视的创意应用
- 第4章 平行透视的实践方法
- 第5章 总结
- 第6章 参考资料



● 01

# 第1章 平行透视的运用



A minimalist landscape illustration featuring a red sun in the upper left, several layers of grey mountains in the background, and two small birds flying in the sky. The overall style is clean and modern.

## 什么是平行透视

平行透视是指以一定的比例，按照物体的实际大小和位置在画面中描绘出与真实空间相同的空间感觉。平行透视在建筑设计、产品设计等领域有广泛的应用。

# 平行透视的应用领域

## 建筑设计

平行透视可以准确地表达建筑的空间感，对于大型建筑或复杂的室内设计尤为重要。

## 动画制作

平行透视可以帮助动画制作更加真实而精准的呈现物体的空间感受。

## 产品设计

平行透视可以帮助设计师更精准地确定产品的空间位置和大小，提高设计效率。



# 平行透视的优势

## 准确性高

平行透视可以很好地表达空间感，使得画面更加真实。

## 应用广泛

平行透视在不同领域都有很广泛的应用，可以适用于各种不同的设计任务。

## 易于掌握

相比于其他透视方式，平行透视更加简单易懂，学习难度较低。



A minimalist landscape illustration. In the upper left, a red sun with a soft gradient is positioned above a series of grey, rounded mountain peaks. The mountains recede into the distance, creating a sense of depth. In the middle ground, two small, dark birds are shown in flight. The overall style is clean and modern, using a limited color palette of red, grey, and white.

## 平行透视的原理

平行透视的原理是通过在画面中描绘出物体的真实大小和位置，从而构建出与真实空间相同的空间感觉。平行透视的三要素包括视点、地面线和视觉中心。



# 平行透视的三要素

## 视点

平行透视的视点通常位于地面的中央。

## 视觉中心

视觉中心是视点到地面线的交点，是透视图的参照点。

## 地面线

地面线一般水平放置，作为透视基准线。





# 平行透视的基本原理

## 近大远小

距离观察点更近的物体显得更大，距离观察点较远的物体显得更小。

## 平行效应

在平行的水平线和垂直线上的物体看起来是平行的。

## 截面法则

在空间立体中，视线总是沿着截面或虚拟面运行。



# 平行透视的变形效果

## 大小变形

近大远小的效果会导致物体大小发生变形。

## 位置变化

平行效应会导致物体的位置看起来发生变化。

## 形状变形

截面法则会导致物体的形状发生变形。



# 平行透视的三种类型

## 单点透视

单点透视是一种通过在图像中加入一个消失点，使视觉上的线条收敛到该点的透视技法。

## 三点透视

三点透视是一种使用三个消失点的透视技法，可以更好地表现视觉中心的效果。

## 双点透视

双点透视是一种使用两个消失点的透视技法，可以更好地表现物体的立体感。



# 平行透视的构图技巧

## 对称性原理

对称性原理可以使画面更加稳定和自然，同时也可以凸显画面的主题。

## 远近感原理

远近感原理可以使画面中的物体在距离上产生层次感，同时也可以凸显画面的深度感。

## 比例原理

比例原理可以使画面中的物体更加协调和适应画面，同时也可以凸显画面的重点。





永  
轴  
幸

## 01 线条对称

线条对称可以使画面更加稳定和平衡。

## 02 点对称

点对称可以使画面更加有趣和生动。

## 03 面对称

面对称可以使画面更加有层次感和深度感。





# 比例原理的应用



## 大小比例

大小比例可以调整物体的大小关系，使画面更加协调。

例如，通过调整不同人物在画面中的大小比例，可以凸显重要角色。

## 空间比例

空间比例可以调节画面的深度感和透视效果，使画面更加有层次感。

例如，通过远近的大小比例，可以表现出物体在空间中的位置关系。

## 构图比例

构图比例可以调整画面的形状和布局，使画面更加美观和易于理解。

例如，通过调整画面中各物体的位置比例，可以形成不同的构图效果。

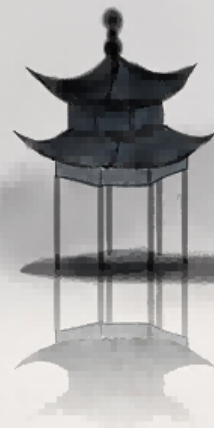
## 颜色比例

颜色比例可以调节画面的色彩和氛围，使画面更加有感染力。

例如，通过调整不同颜色在画面中的比例，可以表达出不同的情感和主题。

# 远近感原理的应用

远近感原理可以通过调节物体的大小、位置、色彩等因素，使画面中的物体在距离上产生层次感，从而表现出物体在空间中的位置关系和透视效果。例如，在建筑设计中，可以通过远近的大小比例和颜色搭配，表现出建筑物在空间中的位置和层次感。





## 第2章 平行透视的应用



The background features a minimalist landscape with a red sun in the upper left, several layers of grey mountains in the foreground and background, and several small grey birds flying in the sky. The overall style is clean and modern.

## 平行透视在建筑设计中的应用

平行透视是建筑设计中常用的表现手法之一，通过构造基本建筑形态，表现空间与形态，以及展示设计方案等。

# 基本建筑形态的构造

## 立面构图

建筑立面的元素构成

## 立体构形

通过平行透视表现  
建筑的三维形态

## 空间分隔

使用平行透视表现  
空间分隔



# 空间与形态的表现

## 透视构图

使用平行透视表现  
空间关系

## 材质表现

通过材质表现建筑  
的特点

## 色彩表现

运用色彩表现空间  
和形态



# 设计方案的表现

## 方案呈现

使用平行透视表现  
方案设计

## 手绘表现

使用平行透视表现  
效果

## 效果图表现

使用平行透视表现  
设计效果



The background features a minimalist landscape illustration. At the top left, a red sun with a soft gradient is positioned above a series of layered, grey mountains. The mountains are rendered in a simple, rounded style, with the foreground mountain being a darker shade of grey and the background ones being lighter. Several small, dark grey birds are scattered across the sky, appearing to fly. The overall aesthetic is clean and modern.

## 平行透视在室内设计中的应用

在室内设计中，平行透视可以用来构图，表现三维效果，以及展示设计方案等。



# 室内设计的构图原则

## 空间分隔

使用平行透视表现  
空间分隔

## 摆放位置

运用平行透视摆放  
家具

## 家具布置

运用平行透视布置  
家具





# 室内设计的表现手法

## 透视构图

使用平行透视表现  
空间关系

## 材质表现

通过材质表现建筑  
的特点

## 光影表现

通过光线表现空间  
和形态



# 室内设计的三维效果表现

## 方案呈现

使用平行透视表现  
方案设计

## 手绘表现

使用平行透视表现  
效果

## 效果图表现

使用平行透视表现  
设计效果





永  
轴  
幸

## 01 透视构图

使用平行透视表现产品设计


## 02 透视表现

运用平行透视表现产品特点

## 03 透视变形

运用平行透视进行产品造型变形



A minimalist landscape illustration. In the upper left, a red sun with a soft gradient is positioned above a series of layered, grey mountains. The mountains are rendered with soft, rounded peaks and a gradient from light to dark grey, creating a sense of depth. Several small, dark grey birds are scattered across the sky, flying towards the right. The overall style is clean and modern, using a limited color palette of red, grey, and white.

## 平行透视在手绘画中的应用

在手绘画中，平行透视可以用来构图，表现三维效果，以及展示设计方案等。

# 手绘画的构图技巧

## 透视构图

使用平行透视表现  
空间关系

## 光影处理

运用平行透视表现  
光影关系

## 构图平衡

运用平行透视构建  
构图平衡



# 手绘画的透视表现

## 透视表现

使用平行透视表现  
物体的透视关系

## 材质表现

通过材质表现物体  
的质感

## 光影表现

通过光线表现物体  
的深浅关系





# 手绘画的透视变形

## 透视变形

通过平行透视进行  
造型变形

## 透视重构

通过平行透视进行  
重构

## 透视矫正

通过平行透视进行  
矫正





## 第3章 平行透视的创意应用





## 平行透视的视觉 错觉效果

通过透视变形和眼部错觉的运用，可以给作品带来更加生动的效果。同时，透视对比和视觉反差也是非常重要的，可使画面更加具有张力。在动态效果的运用中，透视是一个非常好的手段，可以让画面更加生动。

# 透视变形与眼部错觉

扭曲

透视变形的运用

变形与视觉错觉

透视变形和眼部错觉的关系

变形

透视变形的效果



# 透视对比与视觉反差

对比

透视对比的运用

对比与视觉反  
差

透视对比和视觉反  
差的关系

反差

透视反差的效果



# 透视与动态效果结合

动态效果

透视的运用

动态效果与视觉冲击

透视动态效果的视觉效果

运用案例

透视与动态效果的结合



A minimalist landscape illustration featuring a red sun in the upper left, several layers of grey mountains in the background, and three small birds flying in the sky. The overall style is clean and modern.

## 平行透视的立体效果

透视是一种非常重要的画法技巧，它可以用来表现物体的三维立体空间。通过透视的立体表现，可以让画面更加生动，具有立体感。在立体设计中，透视也是非常重要的，可以让设计更加立体化。



# 透视的画法技巧

一点透视

透视线的画法

三点透视

透视线的画法

两点透视

透视线的画法





以上内容仅为本文档的试下载部分，为可阅读页数的一半内容。如要下载或阅读全文，请访问：  
<https://d.book118.com/578062142077006062>