

# 系统集成项目总体规划化

---

# 目录

contents

1

系统集成重要五个环节

2

系统集成-销售环节

3

系统集成-售前环节

4

系统集成-集成环节

5

系统集成-实施环节

6

系统集成-运维/售后环节



XXXXXXX

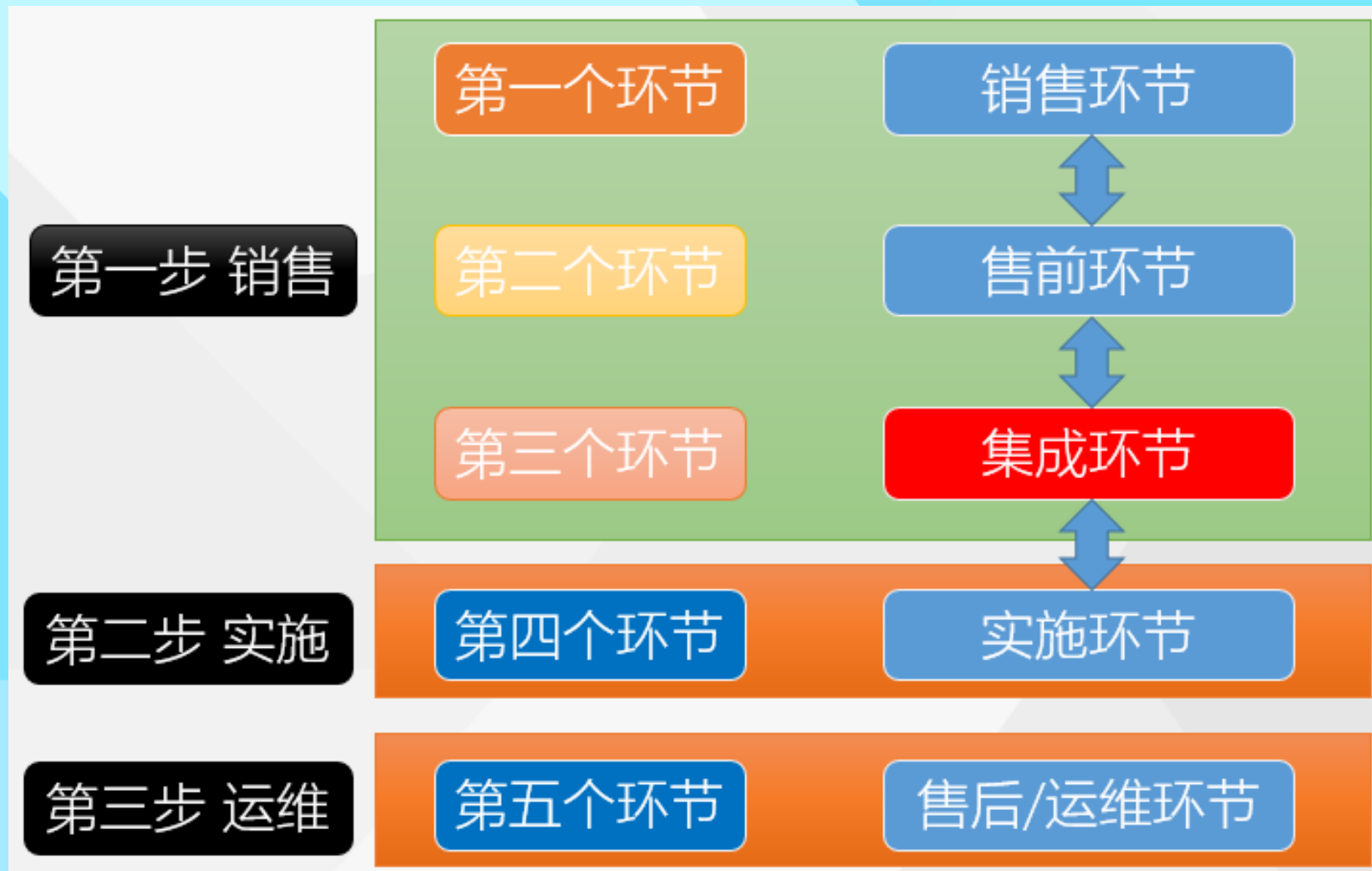
看得到冰山一角，看不到的还有很多.....

XXXXXXX

# 系统集成项目完整过程



# 系统集成重要的三步五个环节



第一步 销售

第一个环节

销售环节

第二个环节

售前环节

第三个环节

集成环节

第二步 实施

第四个环节

实施环节

第三步 运维

第五个环节

售后/运维环节

# 系统集成中职能分工

销售

售前

集成

研发

口才

口才 > 技术

口才 < 技术

技术

产品

方案

硬件/软件  
方案集成

硬件/软件  
升级/创新

# 第一个销售环节-信息收集

| 拜访情况 | 客户类别 | 首次拜访时间           | 末次拜访时间           | 客户名称   | 联系人及职务 | 项目详细信息 | 目前进展 | 采购方式 | 移动电话 | 资料来源 | 洽谈产品 | 产品报价 | 预期出单时间     | 行动标志              | 意向阶段 | 赢率  | 客户阶段 | 销售预计 | 销售阶段 | 备注   |
|------|------|------------------|------------------|--------|--------|--------|------|------|------|------|------|------|------------|-------------------|------|-----|------|------|------|------|
| 计划拜访 | 行业客户 | 2009/03/20 00:00 | 2012/03/09 00:00 | 青港消防支队 | 徐师     |        |      |      |      | 高层指定 | 岗楼系统 | 9.3  | 2012/03/27 | 8. 客户已经认同方案, 进入价  | 谈判阶段 | 80% | 意向客户 | 7.44 | III  | 行业客户 |
| 已经拜访 | 行业客户 | 2009/03/12 00:00 | 2012/03/09 00:00 | 板桥消防支队 | 姜参/李林  |        |      |      |      | 高层指定 | 岗楼系统 | 9.3  | 2012/04/28 | 7. 已经就客户需求基于方案和   | 建议报价 | 70% | 机会客户 | 6.51 | II   | 行业客户 |
| 已经拜访 | 行业客户 | 2009/03/20 00:00 | 2012/03/09 00:00 | 青港消防支队 | 徐师     |        |      |      |      | 高层指定 | 应急指挥 | 100  | 2012/12/28 | 6. 客户非常认同我们公司, 表示 | 认知分析 | 60% | 机会客户 | 60   | II   | 行业客户 |

拜访记录

统计分析

选项设置

销售漏斗图



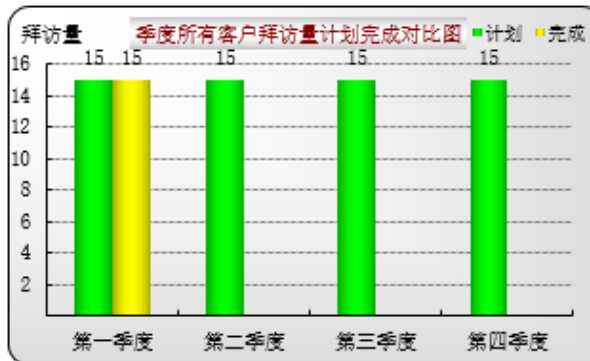
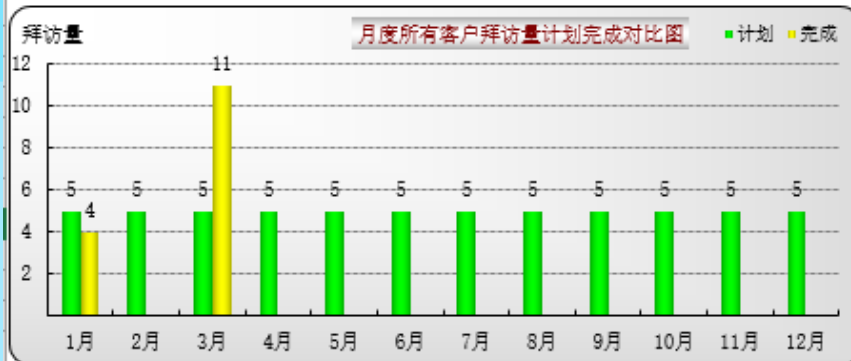
角色 销售人员 所属公司 大理分公司 所属销售部 销售一部 销售姓名 \*\*\*\*\*

\* 当数据需要更新时请点击右边按钮 **更新数据** \*\*公司, \*\*\* 涂 [ ] 单元格区域请手工录入或选择。

您正在查看的是对 **所有客户** 的统计分析!

## 一. 每月潜在客户拜访量计划与实际完成对比

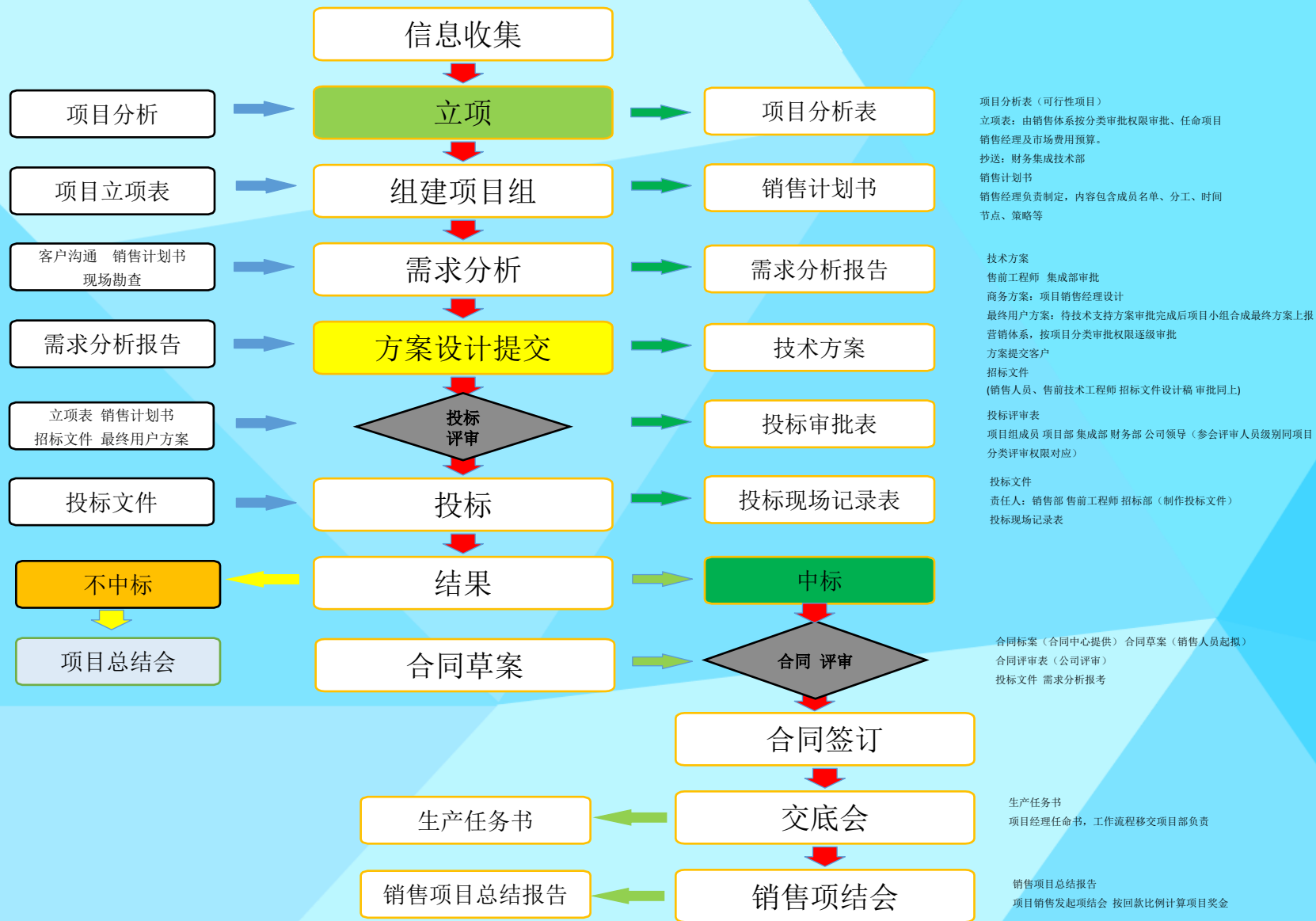
| 月度计划完成表  | 1月 |    | 2月 |    | 3月 |    | 4月 |    | 5月 |    | 6月 |    | 7月 |    | 8月 |    | 9月 |    | 10月 |    | 11月 |    | 12月 |    | 第一季度 |    | 第二季度 |    | 第三季度 |    | 第四季度 |    | 全年 |    |
|----------|----|----|----|----|----|----|----|----|----|----|----|----|----|----|----|----|----|----|-----|----|-----|----|-----|----|------|----|------|----|------|----|------|----|----|----|
|          | 计划 | 完成 | 计划 | 完成 | 计划 | 完成 | 计划 | 完成 | 计划 | 完成 | 计划 | 完成 | 计划 | 完成 | 计划 | 完成 | 计划 | 完成 | 计划  | 完成 | 计划  | 完成 | 计划  | 完成 | 计划   | 完成 | 计划   | 完成 | 计划   | 完成 | 计划   | 完成 |    |    |
| 当月个人总拜访量 | 5  | 4  | 5  |    | 5  | 11 | 5  |    | 5  |    | 5  |    | 5  |    | 5  |    | 5  |    | 5   |    | 5   |    | 5   |    | 15   | 15 | 15   |    | 15   |    | 15   |    | 60 | 15 |
| 每周必要的拜访量 | 1  | 1  | 1  |    | 1  | 3  | 1  |    | 1  |    | 1  |    | 1  |    | 1  |    | 1  |    | 1   |    | 1   |    | 1   |    | 1    | 1  | 1    |    | 1    |    | 1    |    | 1  |    |
| 每日必要的拜访量 |    |    |    |    |    | 1  |    |    |    |    |    |    |    |    |    |    |    |    |     |    |     |    |     |    |      |    |      |    |      |    |      |    |    |    |





# 第一个销售环节-项目配套费用核算

# 系统集成项目销售流程

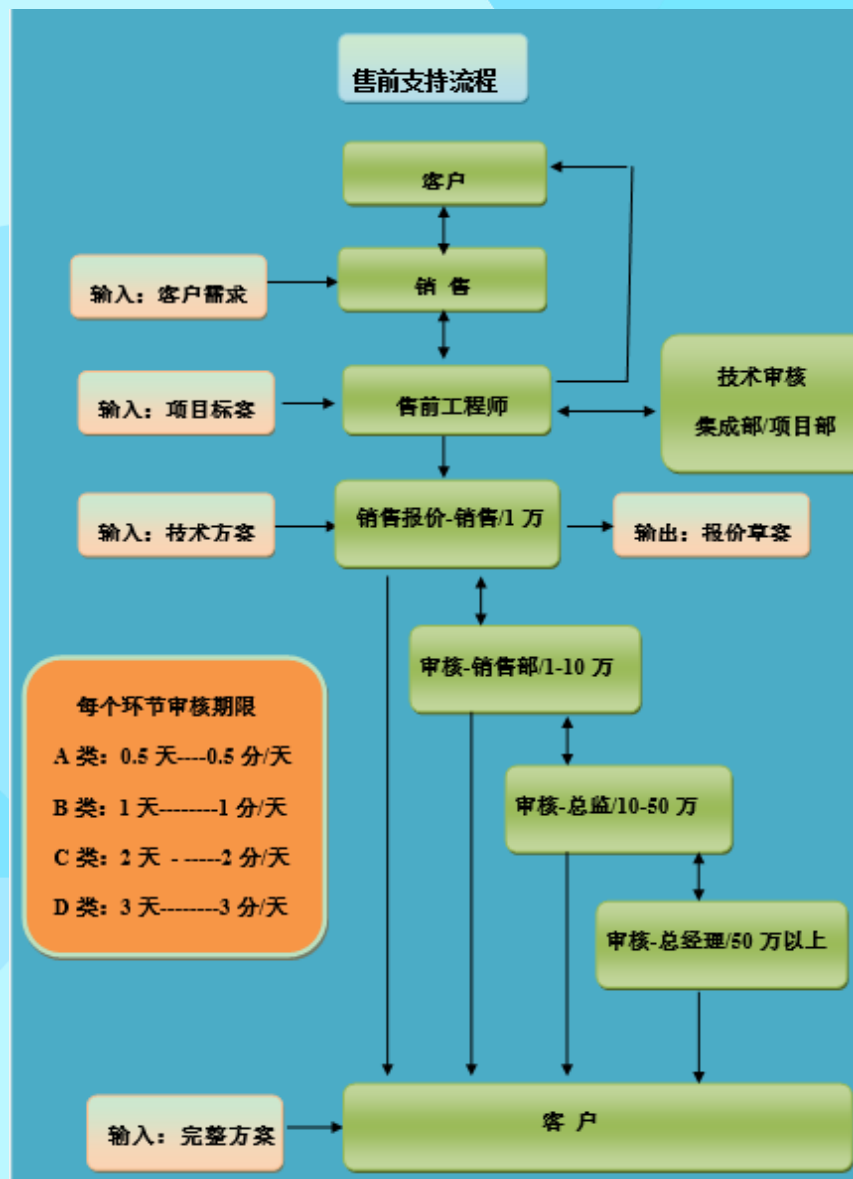


# 第一个销售环节-项目立项

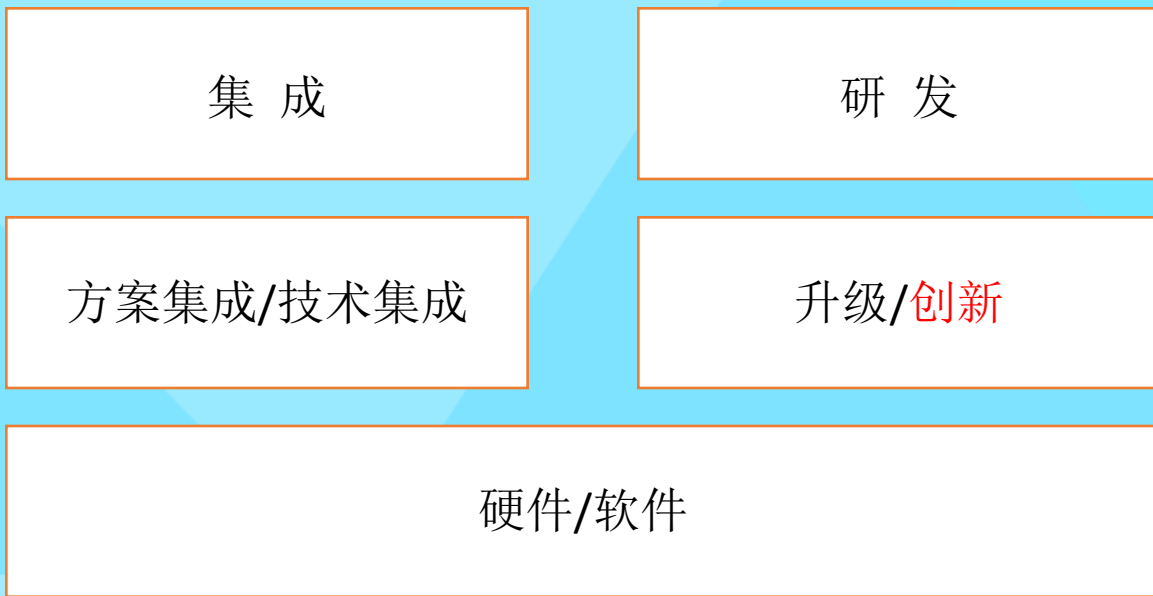
注：红色字体部分为必填内容。

| ****公司项目立项管理表 |          |      |                     |      |         |     |
|---------------|----------|------|---------------------|------|---------|-----|
| 立项时间：         |          |      | 项目编号：【KMPW20130001】 |      |         |     |
| 项目名称          |          |      | 立项人                 |      | 所属部门    |     |
| 客户概况          | 项目负责人    |      | 职务                  |      | 联系电话    |     |
|               | 项目规模     |      | 启动时间                |      | 完结时间    |     |
| 关系人说明         | 关系人      |      | 职务                  | 电话   | 关系人倾向说明 |     |
|               | 关系人一     |      |                     |      |         |     |
|               | 关系人二     |      |                     |      |         |     |
|               | 关系人三     |      |                     |      |         |     |
|               | 关系人四     |      |                     |      |         |     |
| 项目情况说明        | 工程施工     |      |                     |      |         |     |
|               | 商务条款     |      |                     |      |         |     |
|               | 方案输出时间   |      |                     |      |         |     |
|               | 方案输出人员   |      |                     |      |         |     |
|               | 招标描述     |      |                     |      |         |     |
|               | 应标描述     |      |                     |      |         |     |
|               | 需要的授权文件  |      |                     |      |         |     |
|               | 竞争对手应对措施 |      |                     |      |         |     |
| 项目运作费用        | 商务费      |      | 费用支出说明              |      |         |     |
|               | 出差费      |      |                     |      |         |     |
|               | 工程施工费    |      |                     |      |         |     |
|               | 其它费用     |      |                     |      |         |     |
| 审核人及意见        | 主管经理     | 技术总监 | 方案总监                | 商务总监 | 主管副总    | 总经理 |
|               |          |      |                     |      |         |     |

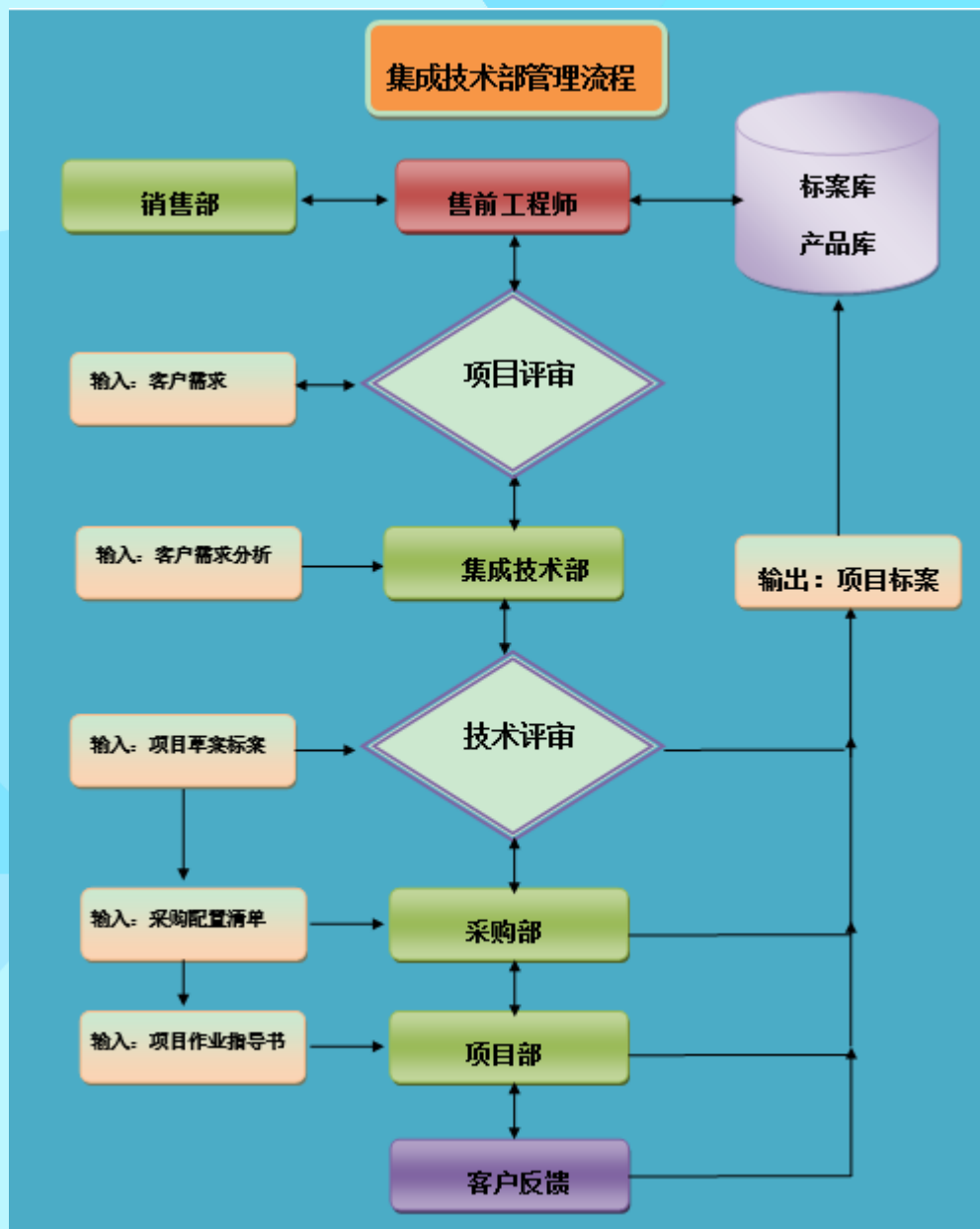
# 第二个售前环节-售前支持流程



# 第三个集成环节-集成



# 第三个集成环节-集成支持流程



上内容 本文 的 下 部分， 可 的一 内容。如要下 全文， 问：

---