

铁路旅客运输规程解读与应用

—

01

铁路旅客运输规程概述

铁路旅客运输规程的发展历程

1950年，中华人民共和国铁道部颁布了《铁路旅客运输规程》

- 这是我国第一部关于铁路旅客运输的法规
- 为铁路旅客运输提供了基本的法律依据

1997年，铁道部对《铁路旅客运输规程》进行了修订

- 适应了当时铁路旅客运输发展的需要
- 进一步明确了旅客运输过程中的权利与义务

2014年，国家铁路局对《铁路旅客运输规程》进行了再次修订

- 适应了铁路旅客运输发展的新要求
- 进一步加强了旅客权益保护

铁路旅客运输规程的重要性



规范铁路旅客运输市场秩序

- 为铁路旅客运输提供明确的法律依据
- 保障旅客运输过程中的合法权益



保障铁路旅客运输安全

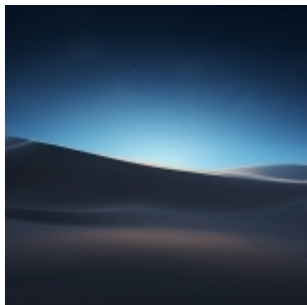
- 明确旅客运输过程中的安全规定
- 防止旅客运输过程中的安全事故发生



促进铁路旅客运输事业发展

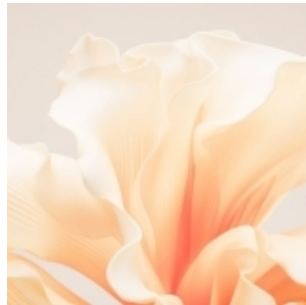
- 为铁路旅客运输提供良好的法律环境
- 提高铁路旅客运输的服务质量

铁路旅客运输规程的主要内容



旅客运输的基本规定

- 车票的规定
- 行李托运的规定
- 乘车的规定



紧急情况处理

- 列车运行中的紧急情况
- 旅客突发状况的应对措施
- 铁路旅客运输事故的处理与赔偿



旅客权益保护

- 旅客的基本权益
- 旅客权益的保护措施
- 旅客权益的投诉与处理



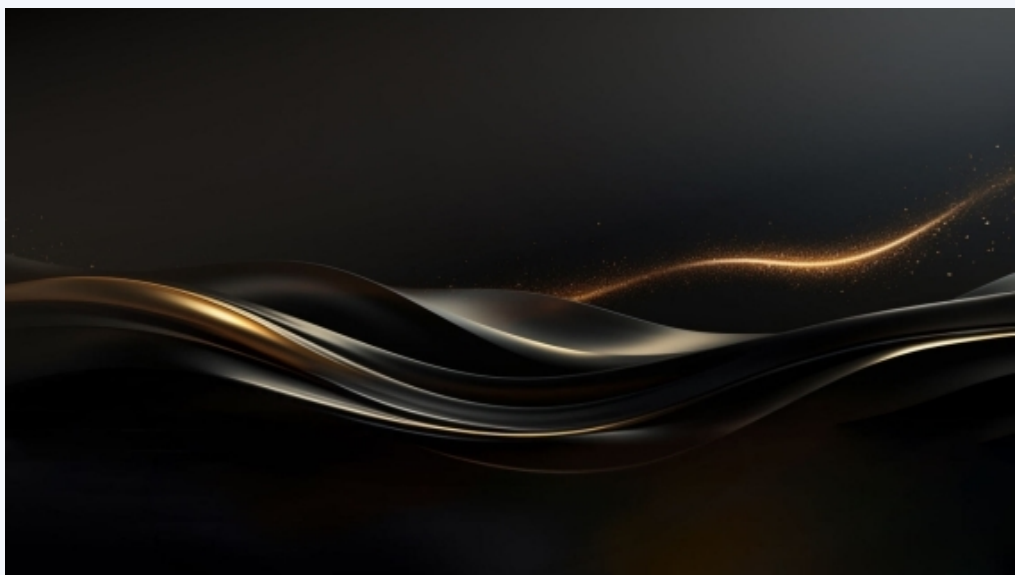
执行与监管

- 铁路旅客运输规程的执行主体
- 铁路旅客运输规程的监管体系
- 铁路旅客运输规程的违规处理

02

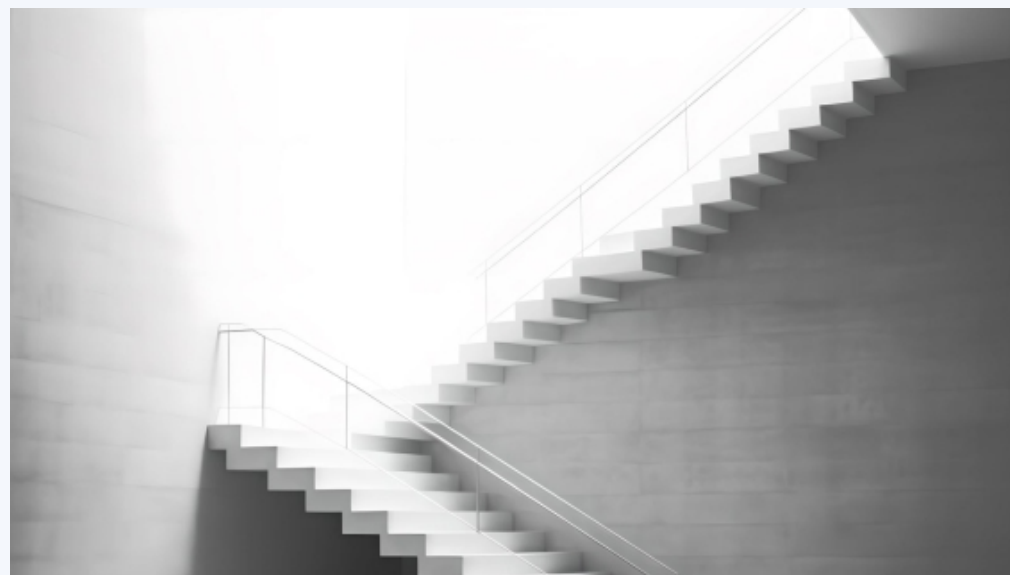
铁路旅客运输规程中的车票规定

车票的种类与等级



车票的种类

- 成人票
- 儿童票
- 学生票
- 残疾军人票



车票的等级

- 一等座
- 二等座
- 硬卧
- 软卧

车票的购买与退票规定

车票的购买

- 购买车票的途径
- 购买车票的时间
- 购买车票的注意事项

车票的退票

- 退票的条件
- 退票的时间
- 退票的注意事项

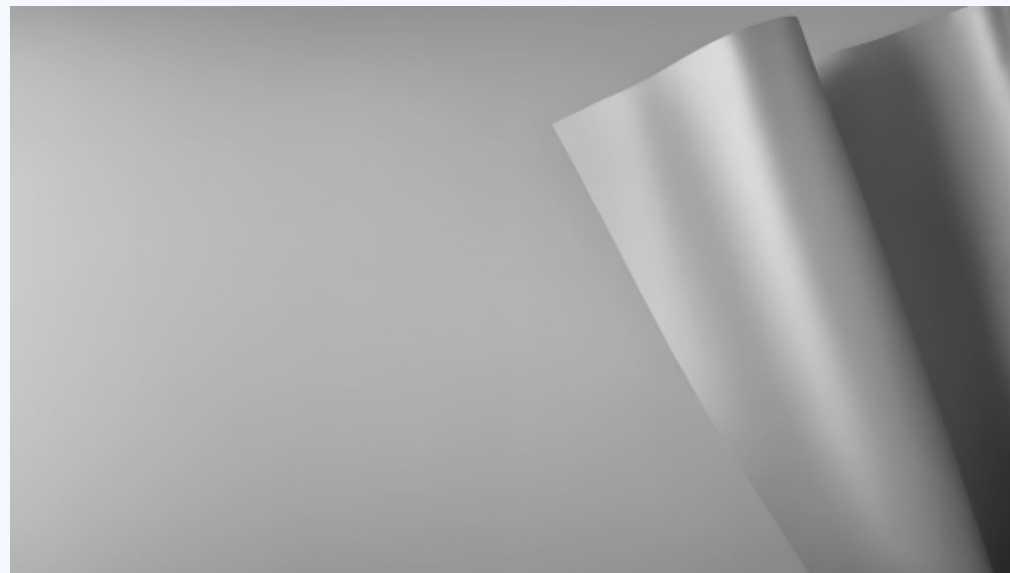


车票的使用与查验



车票的使用

- 车票的使用范围
- 车票的使用期限
- 车票的使用注意事项



车票的查验

- 查验车票的方法
- 查验车票的时间
- 查验车票的注意事项

03

铁路旅客运输规程中的乘车规定

乘车前的准备工作

01

检查车票

- 确保车票的有效性
- 确保车票的日期与车次相符

02

准备证件

- 携带有效身份证件
- 携带乘车凭证

03

了解列车时刻表

- 确认列车发车时间
- 确认列车到达时间



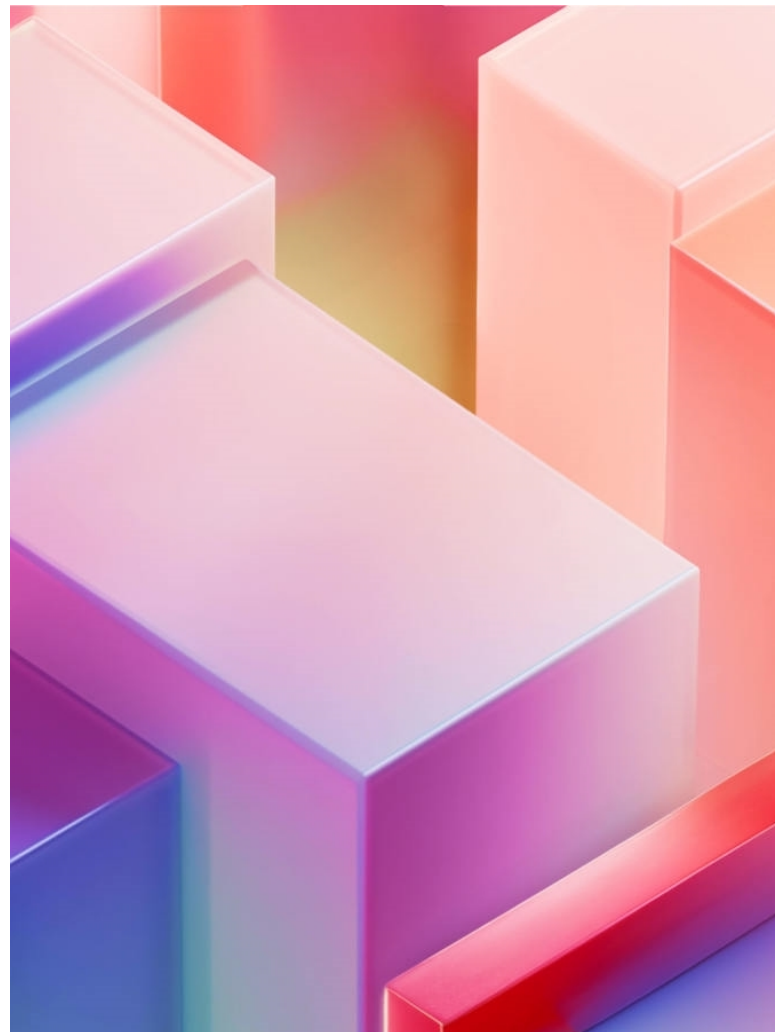
列车上的行为规范

遵守列车乘车规定

- 遵守列车上的安全规定
- 遵守列车上的卫生规定

维护列车乘车秩序

- 不在列车上吸烟
- 不在列车上喧哗
- 不在列车上抢占座位



列车运行中的安全事项

注意列车运行安全

- 列车运行过程中不离开座位
- 列车运行过程中不靠近车门

遵守列车紧急制动规定

- 列车紧急制动时保持冷静
- 列车紧急制动时按照列车员的指示行动

遇到紧急情况时及时求助

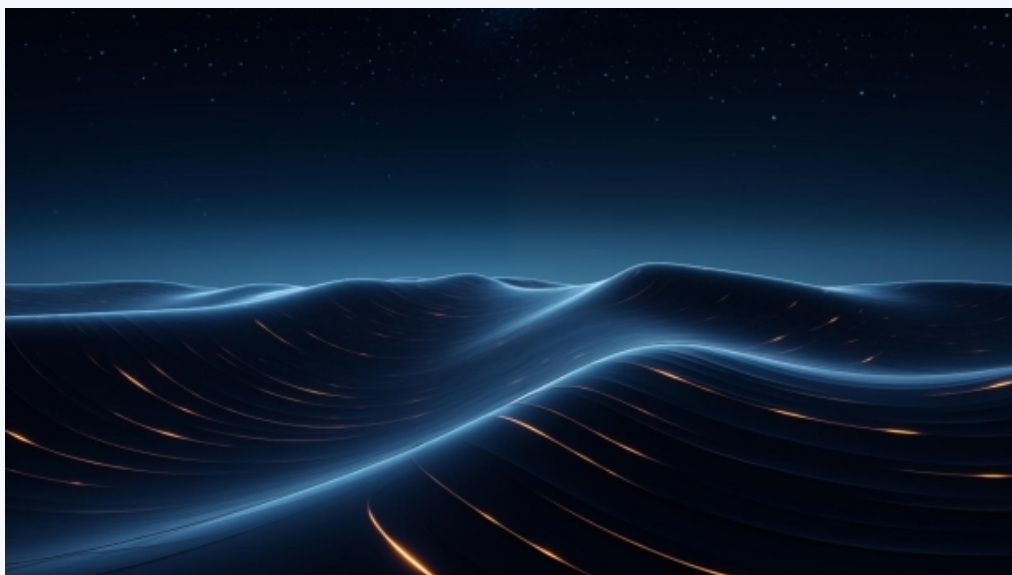
- 向列车员求助
- 向其他旅客求助



04

铁路旅客运输规程中的行李托运规定

行李托运的范围与要求



行李托运的范围

- 允许托运的行李种类
- 允许托运的行李重量



行李托运的要求

- 行李托运需提前办理
- 行李托运需按规定支付费用

以上内容仅为本文档的试下载部分，为可阅读页数的一半内容。如要下载或阅读全文，请访问：
<https://d.book118.com/587154006040006121>