

UDC 621.9-21  
J 58



# 中华人民共和国国家标准

GB 3668.8—83

---

## 组合机床通用部件 立柱侧底座尺寸

Modular units for machine tool construction—  
Wing base for columns—Dimensions

1983-05-09 发布

1984-03-01 实施

---

国家标准局 发布

中 华 人 民 共 和 国  
国 家 标 准  
组 合 机 床 通 用 部 件  
立 柱 侧 底 座 尺 寸  
GB 3668.8—83

\*

中国标准出版社出版发行  
北京复兴门外三里河北街16号  
邮政编码:100045

网址 [www.spc.net.cn](http://www.spc.net.cn)

电话:68523946 68517548

中国标准出版社秦皇岛印刷厂印刷

各地新华书店经销

\*

开本 880×1230 1/16 印张 0.25 字数 4 千字

1983年12月第一版 2008年2月第二次印刷

\*

书号: 155066·1-30497

如有印装差错 由本社发行中心调换

版权专有 侵权必究

举报电话:(010)68533533

组合机床通用部件  
立柱侧底座尺寸

UDC 621.9—21

GB 3668.8—83  
≈ISO 2934—1973

Modular units for machine tool construction—  
Wing base for columns—Dimensions

本标准等效于ISO 2934—1973《组合机床通用部件——立柱侧底座》。

1 范围

本标准规定了组合机床立柱侧底座的有关互换性尺寸。

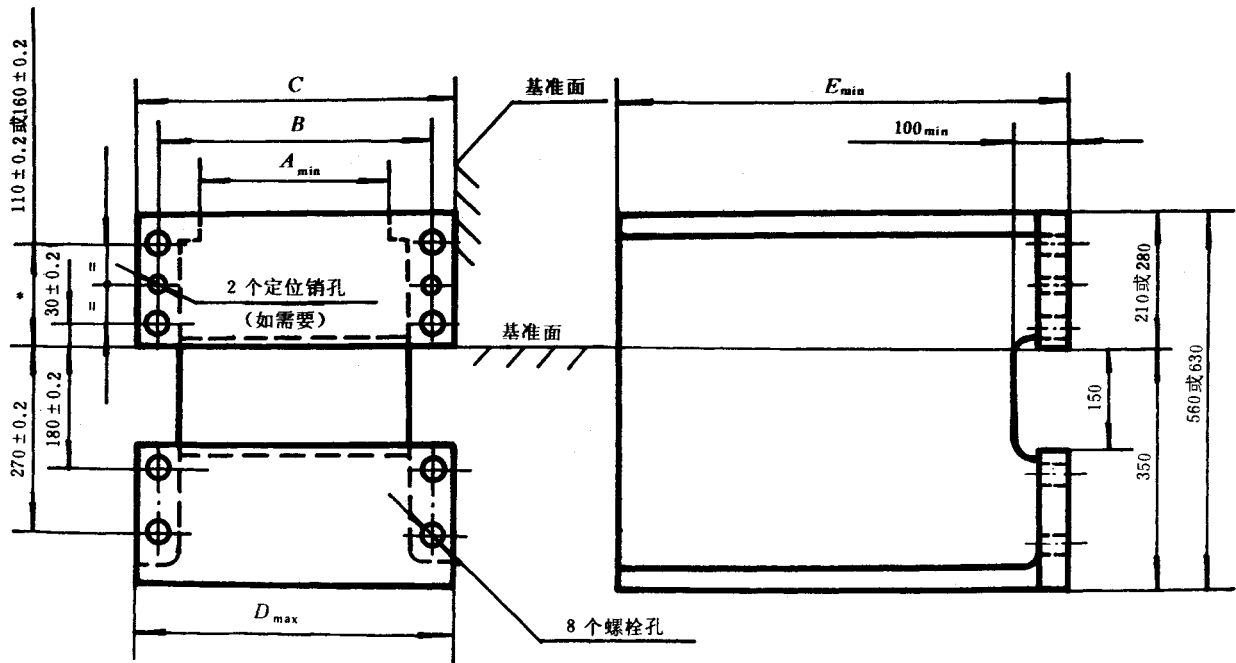
2 名义尺寸

名义尺寸规定用安装在立柱上的相应滑台的滑鞍宽度表示。

采用下列五种名义尺寸：

250、320、400、500和630mm。

3 尺寸



注：带\*的尺寸对每一种侧底座高度，这两个螺栓孔中心距都可以选用。