
××工程
监理实施细则

编 制:

审 核:

审 批:

××工程咨询有限公司

年 月 日

××工程

监理实施细则

一、工程概况

本合同段起点桩号 K5055+500 与日拉路相接，海拔高度为 4031.6m，路线由起点向西前行约 1.92 km 后，经查务乡折向西南后，沿查务沟右岸老路布线一路上行至吉菊(K5070+900)，然后路线开始翻越嘉措拉山，至本合同段终点 K5074+500，路线全长 19.022km(1处长链，长度为 0.022 km)。

二、工程主要特点

本合同段内主要工程有路基工程、桥涵工程、防护工程及泥石流整治工程等，该地段地质条件复杂，施工难度大，主要受泥石流（全线共有泥石流 72 条，平均密度为 1.71 条/ km，最大密度可达 4 条/ km）、崩塌、水毁、翻浆、涎流冰害、冻土等不良地质病害，气温低，降水集中，降雨强度大，暴雨多，施工有利时段短，风砂大等因素影响。

三、监理实施细则编制依据

- 1、施工监理规范；
- 2、设计文件；
- 3、施工组织设计；
- 4、施工承包合同、监理合同；
- 5、施工规范；
- 6、监理大纲

四、监理工作程序及手段

1) 施工单位应于合同签订后七日内书面通报施工组织设计及公司在本工程上的负责人(姓名、年龄、性别、职别、职称), 即公司代表, 在整个施工合同执行期间, 由该代表行使合同赋予的权利, 履行合同义务, 负责签发来往信函。

2) 施工单位应按合同要求的时间开工, 并于开工前书面报告施工准备情况, 获批准后方可开工。若不能按期开工, 可以书面提前五天向业主、监理工程师申述, 获准后可延期开工。

3) 开工前应将正式施工组织设计报告监理工程师审定。无施工组织设计的不得开工, 在征得监理工程师同意的情况下, 可分段报审。

4) 图纸会审一般在收到图纸后 10-15 日进行。施工单位应组织有关技术人员抓紧图纸会审的准备工作。

5) 施工用各类建筑材料均需向监理工程师报送样品、材质证明和有关技术资料, 经监理工程师审批后方可采购使用。变更用材时, 需事前征得业主及设计同意, 否则监理工程师不予签认。

6) 施工单位使用专业分包队伍时, 须于分包合同签订前, 按照监理工程师的要求提供分包单位的有关资料, 征得监理工程师同意后才可使用。

7) 各类配合比、钢筋焊接及其他新材料、新技术、新工艺的使用, 须事前报送有关技术资料, 经监理工程师审核批准后才

可使用。

8) 监理工程师或监理员对每道工序的操作及质量进行旁站监理，并要求施工单位于每道工序前进行施工技术交底；又于每一道工序完成后进行质量自检，并将自检资料送交监理工程师，经监理工程师认可后方可进行下道工序施工。

9) 隐蔽工程施工前，施工单位应在认真自检合格的基础上，提前 24 小时书面通知监理工程师与质监站；与此同时，将隐蔽自检资料交监理工程师审验，符合要求予以签认。

10) 监理工程师对某些质量有疑问，而要求施工单位复测时，施工单位应给予积极配合，并对检测仪器的使用提供方便；若发生费用和有关责任时按施工合同规定的原则处理。

11) 施工单位应及时向监理工程师报送分项工程质量自检资料和混凝土、砂浆强度报告。

12) 现场出事故后，施工单位应及时报告监理工程师，并严格按照共同商定的方案进行处理；任何质量缺陷均不得瞒着监理工程师自行处理。

13) 监理工程师对工程质量有否决权。

14) 施工单位应遵守执行监理工程师的指令，如有异议时，应在三日内提出书面申述，否则监理工程师可以不承认该部分工程（作）量。

15) 合同签订后一个月内，施工单位应向监理工程师报送施工图预算。

16) 每月完成工程（作）量及工程进度款的申请须按合同规定的时间进行，逾期不申报的，监理工程师不再受理；监理工程师收到报告后，七日内完成审核工作，签发付款凭证，由业主按合同规定的时间支付。

17) 现场出现安全事故，施工单位按规定上报，监理工程师接到报告后，将协助施工单位做好事故的善后处理工作。

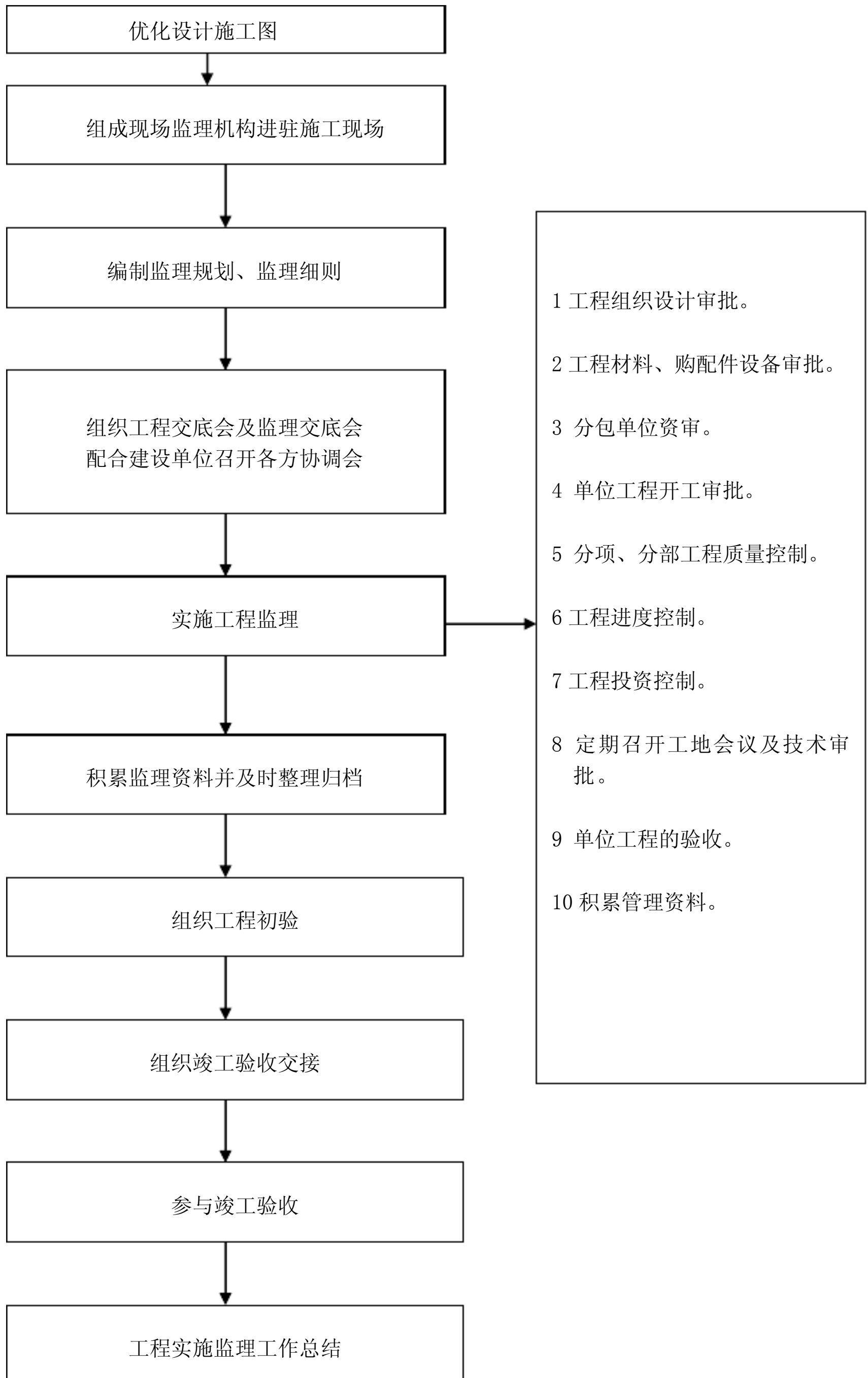
18) 施工单位于工程全部完工后，经过认真自检，认为符合交工条件时，可向监理工程师提交验收申请，经总监理工程师组织专业监理工程师对工程质量进行竣工预验收，对存在的问题，应及时要求施工单位整改，整改完毕后，总监理工程师签署工程竣工报验单，并写出工程质量评估报告，转报业主组织正式竣工验收。

19) 施工单位申请竣工验收前七天，应将竣工验收技术资料交监理工程师审查。

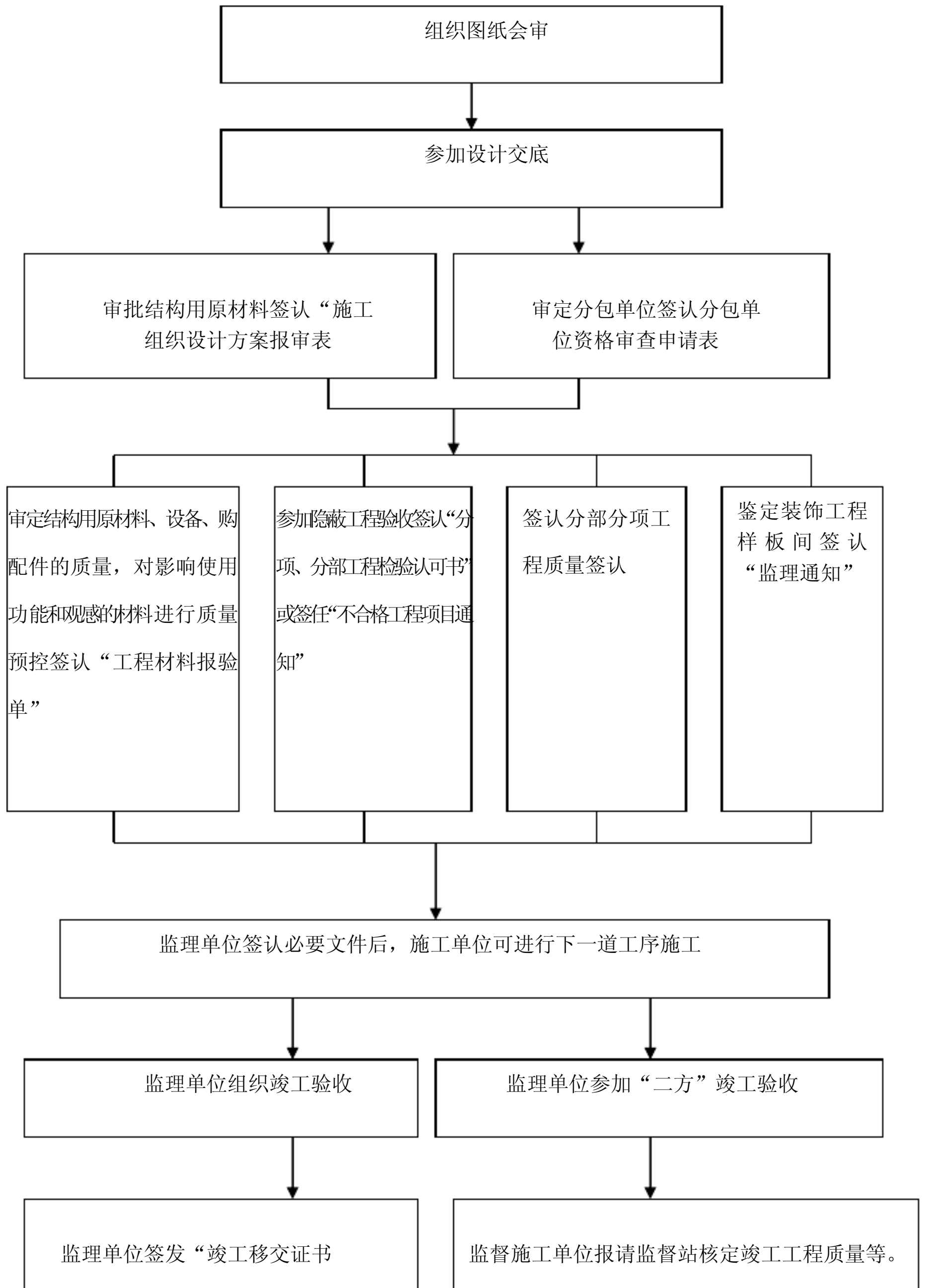
20) 施工单位应于竣工验收后，向监理工程师报送完整的竣工结算资料。

21) 参加由建设单位组织的竣工验收，并提供相关的监理资料，对验收中提出的整改问题，监理工程师要求施工单位进行整改，工程质量符合要求，总监理工程师签署竣工验收报告，并向业主提出监理工作总结。

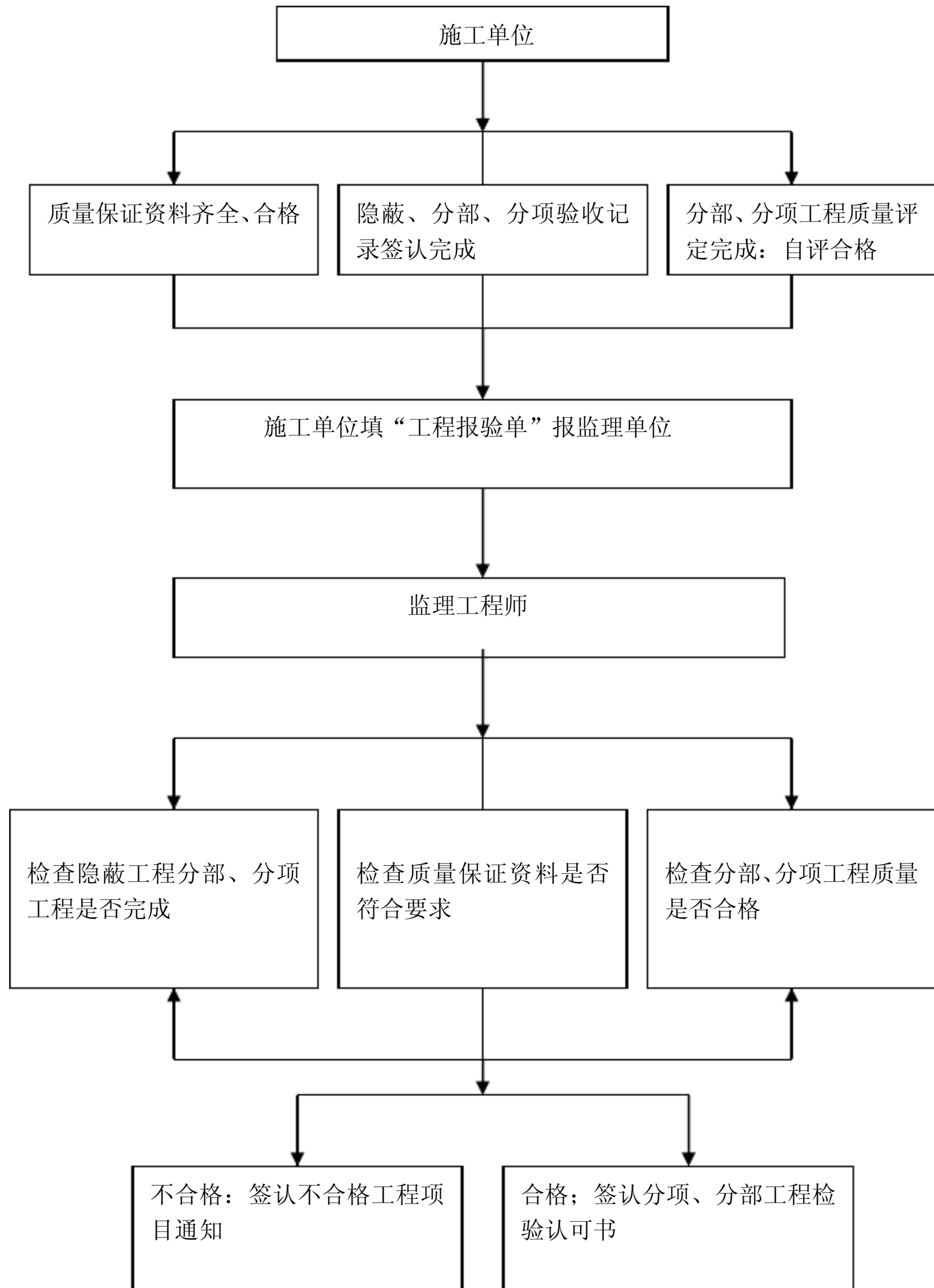
工程实施阶段监理程序框图



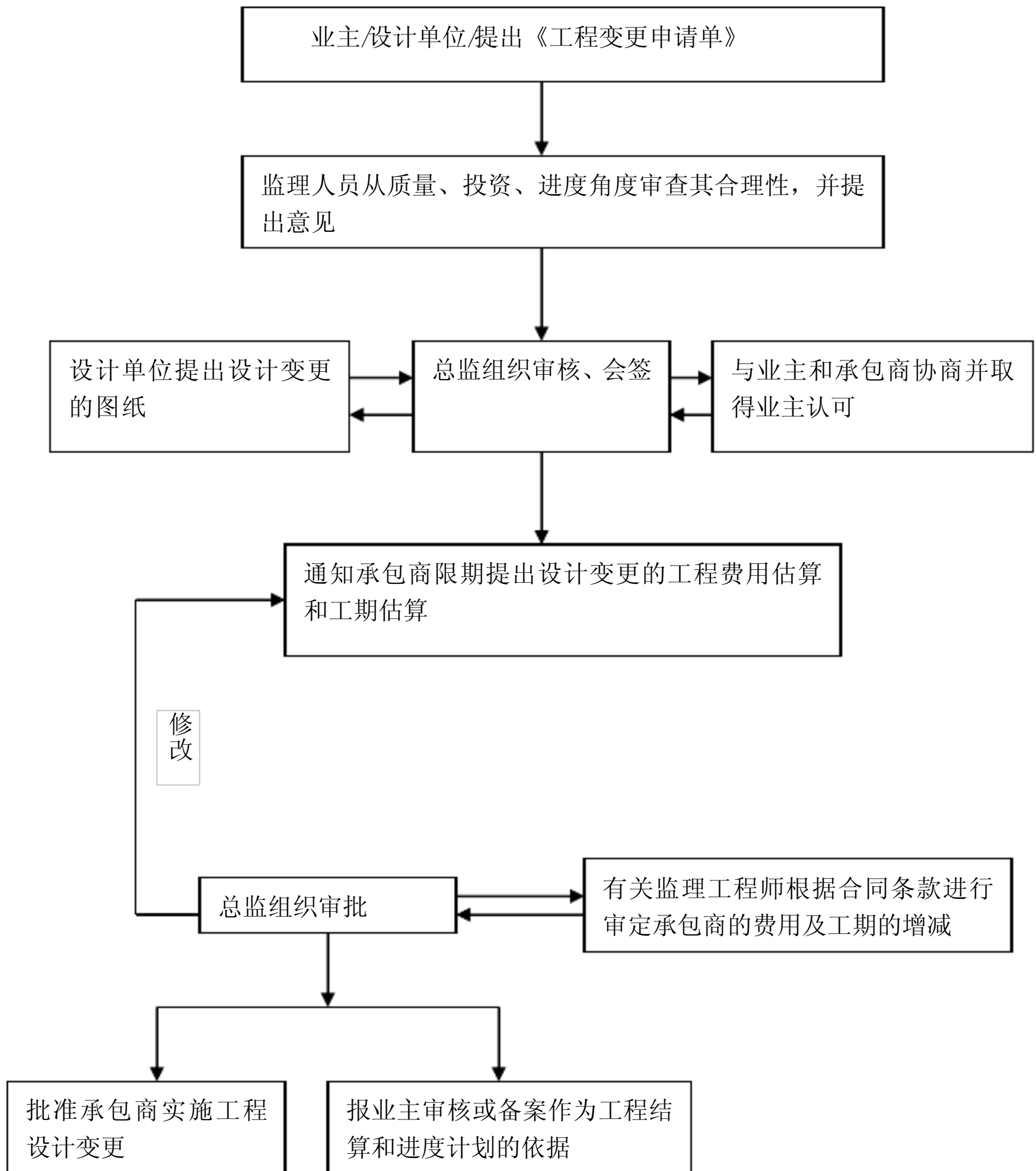
单位工程质量控制程序



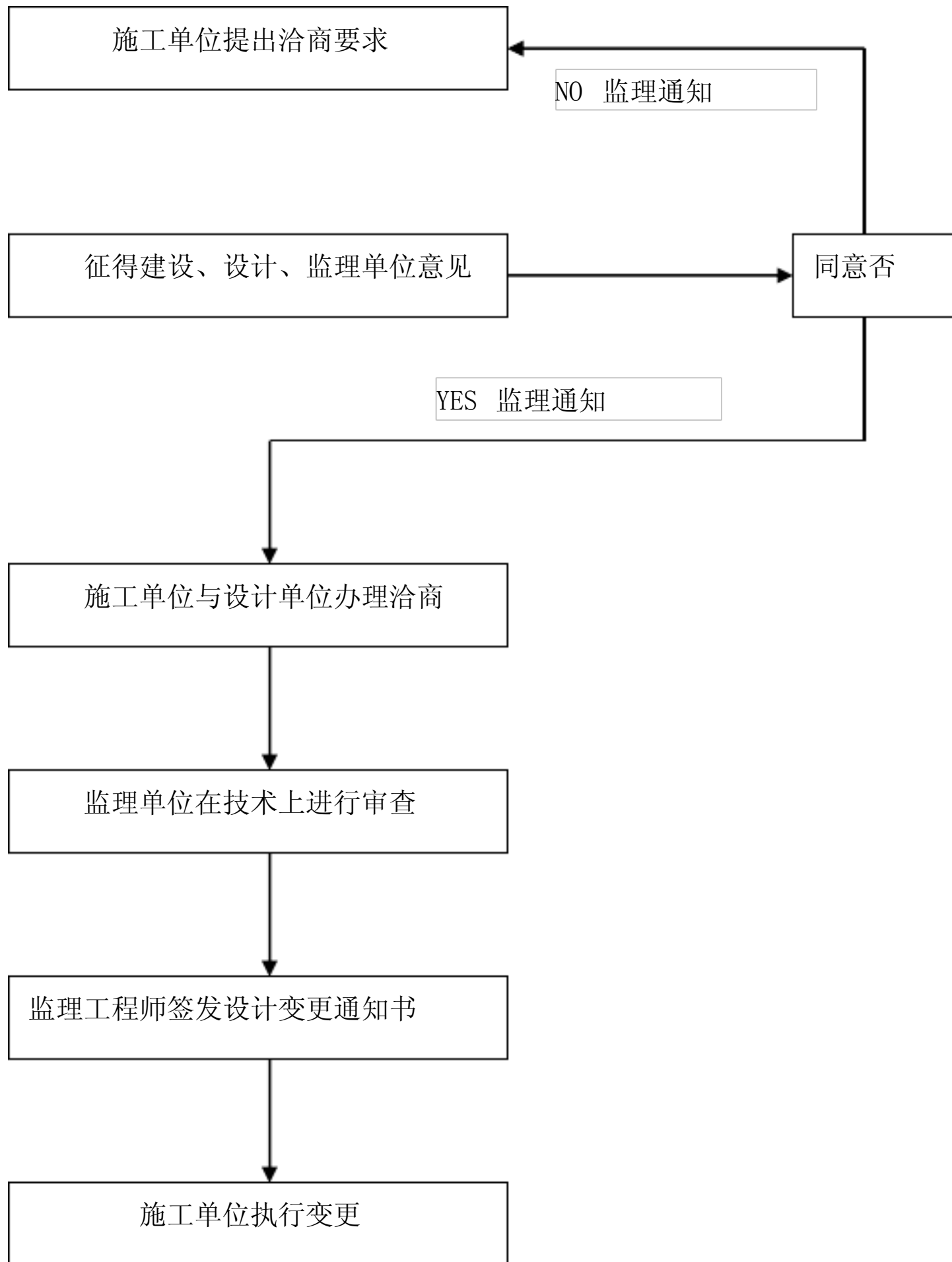
隐蔽工程、分部分项工程签认程序



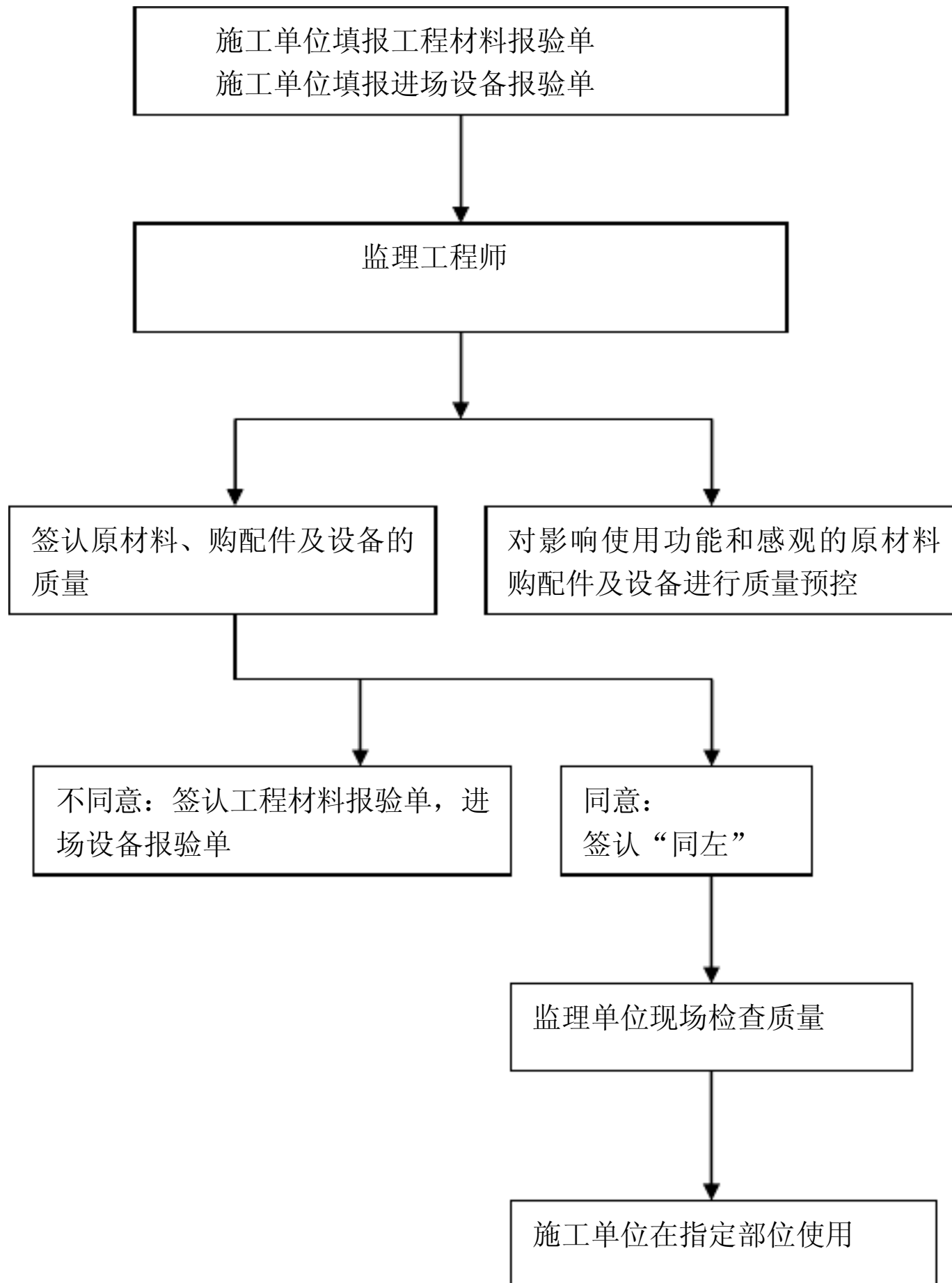
工程设计变更流程



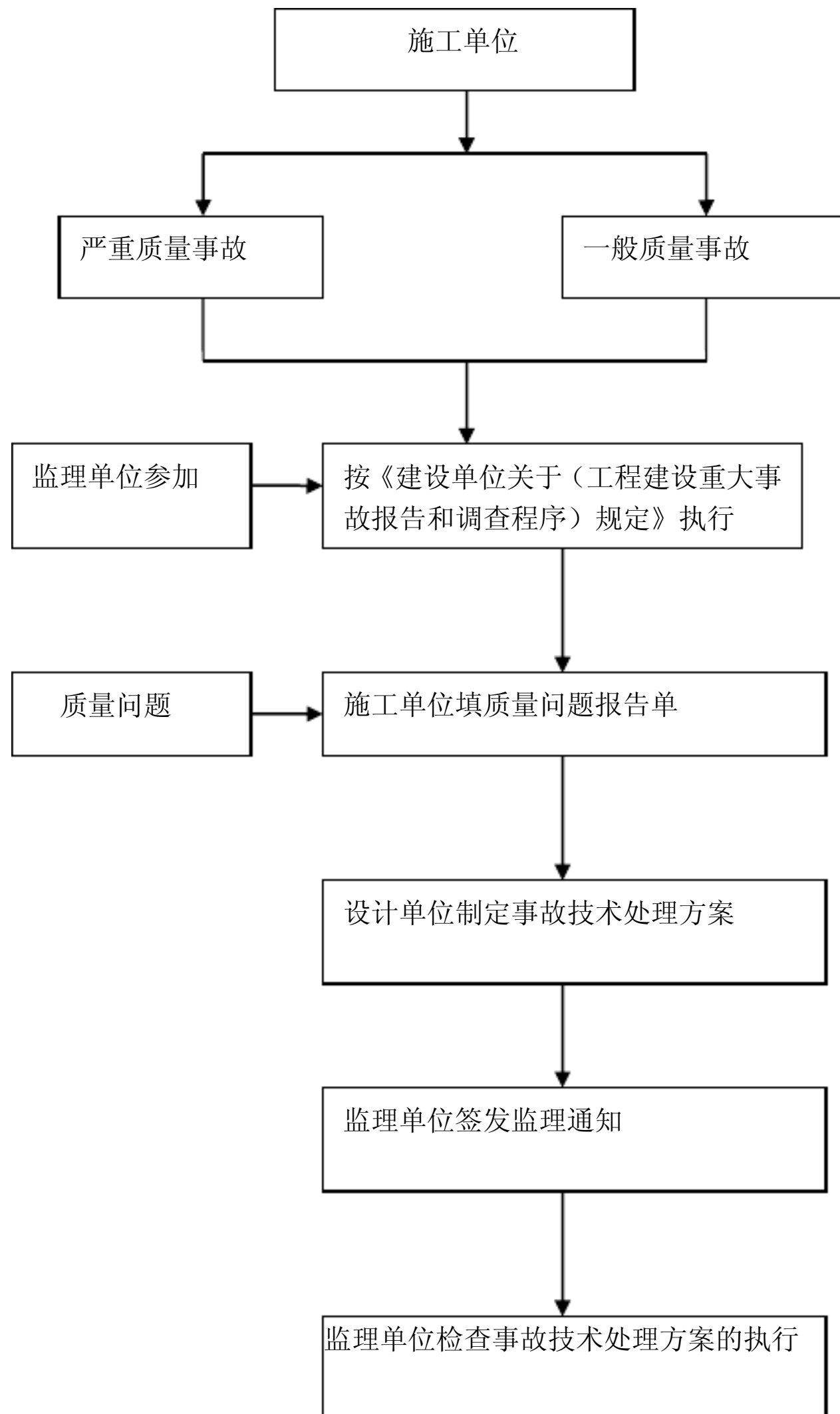
工程洽商变更程序



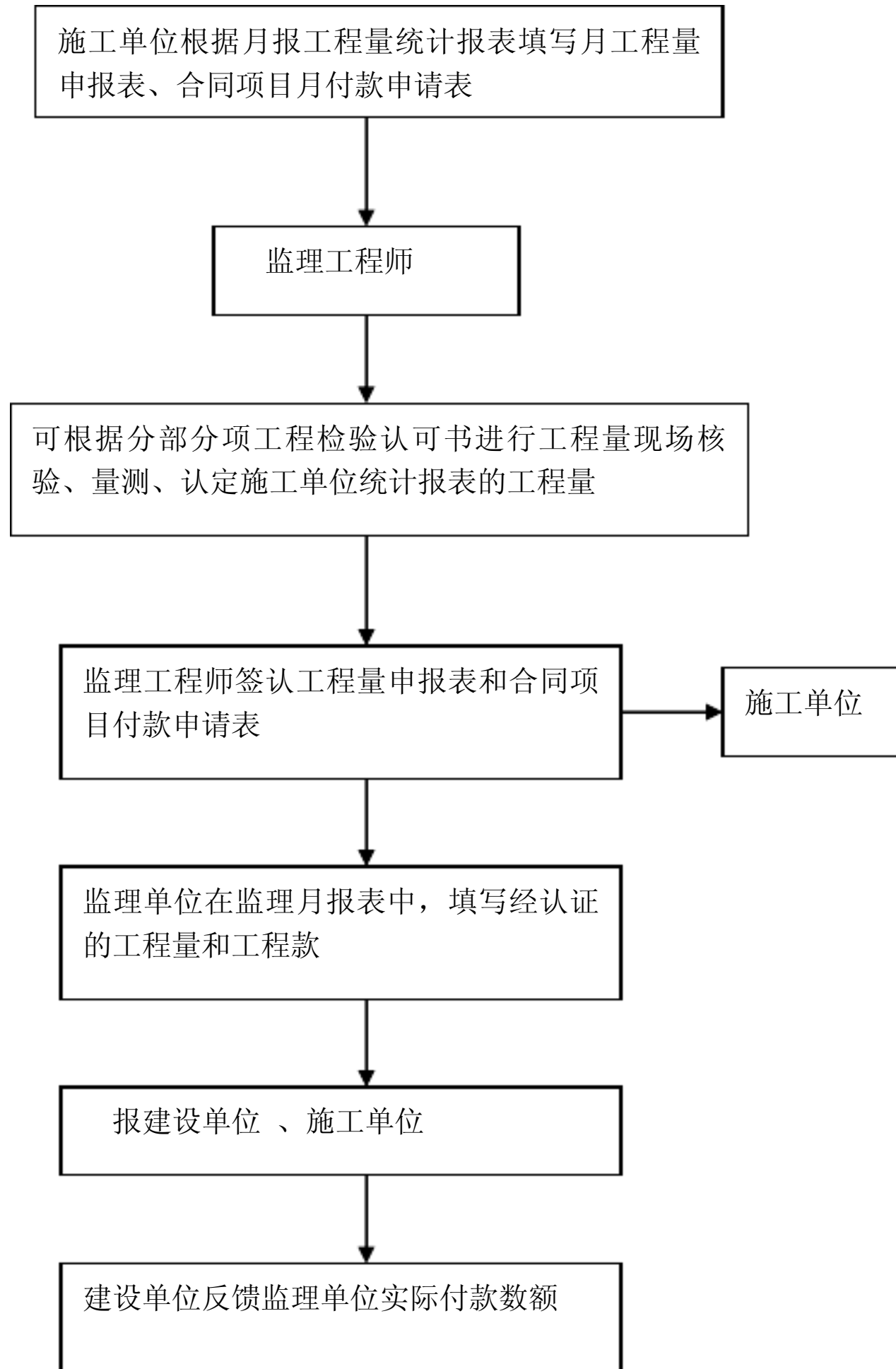
原材料、购配件及设备质量签认程序



工程质量事故处理程序



工程量计量和进度款审批程序



以上内容仅为本文档的试下载部分，为可阅读页数的一半内容。如要下载或阅读全文，请访问：<https://d.book118.com/596234003114011002>