

皮肤与性病学(医学高级): 诊断学基础学习资料

1、单选 患者,男,27岁,因脐周疼痛伴恶心8小时入院,1小时前疼痛转移至右下腹。查体:右下腹麦氏点压痛、反跳痛明显。血常规提示白细胞明显增多,腹部X线片未见异常,(江南博哥)临床考虑急性阑尾炎。患者最初脐周疼痛其发生机制属于( )。

- A. 内脏性疼痛
- B. 躯体性疼痛
- C. 牵涉痛
- D. 既有躯体性疼痛又有内脏性疼痛
- E. 既有躯体性疼痛又有牵涉痛

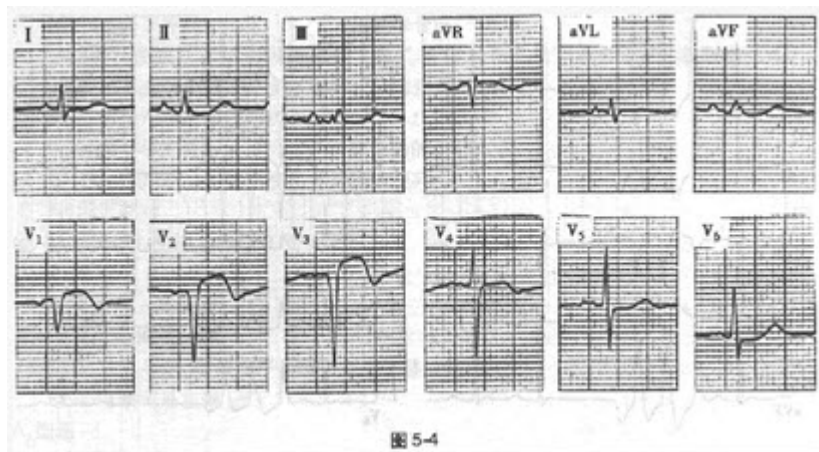
正确答案: D

2、单选 疑难病历讨论记录内容不含以下哪一条( )。

- A. 讨论日期
- B. 主持人及参加人员,姓名和职称
- C. 病情简介,诊治难点,与会者讨论要点
- D. 讨论发言人签名
- E. 主持人总结并审阅后签名

正确答案: D

3、单选?患者男性,42岁,高脂血症,因突发胸痛不能缓解入院诊治。心电图如图5-4所示,应诊断为( )。



- A. 右心室肥厚
- B. 左心室肥厚
- C. 不完全性左束支阻滞
- D. 急性前间壁心肌梗死
- E. 预激综合征

正确答案: D

参考解析: 窦性心律,急性前间壁心肌梗死参考解析:

本图 V1~V3 导联 R 波消失呈 QS 波，伴 ST 弓背抬高及 T 波倒置，为急性前间壁心肌梗死的表现。另外，II、III、aVF 及 V5~V6 导联 ST 段下移，可能存在下侧壁心肌缺血。心肌梗死时常可见到肢体导联 QRS 电压降低。

4、单选?患者男性，45 岁，反复发作心悸 2 年，每次发作突发突止，持续数分钟至半小时不等，伴胸闷症状。心电图如图 5-17 所示，应诊断为（）。

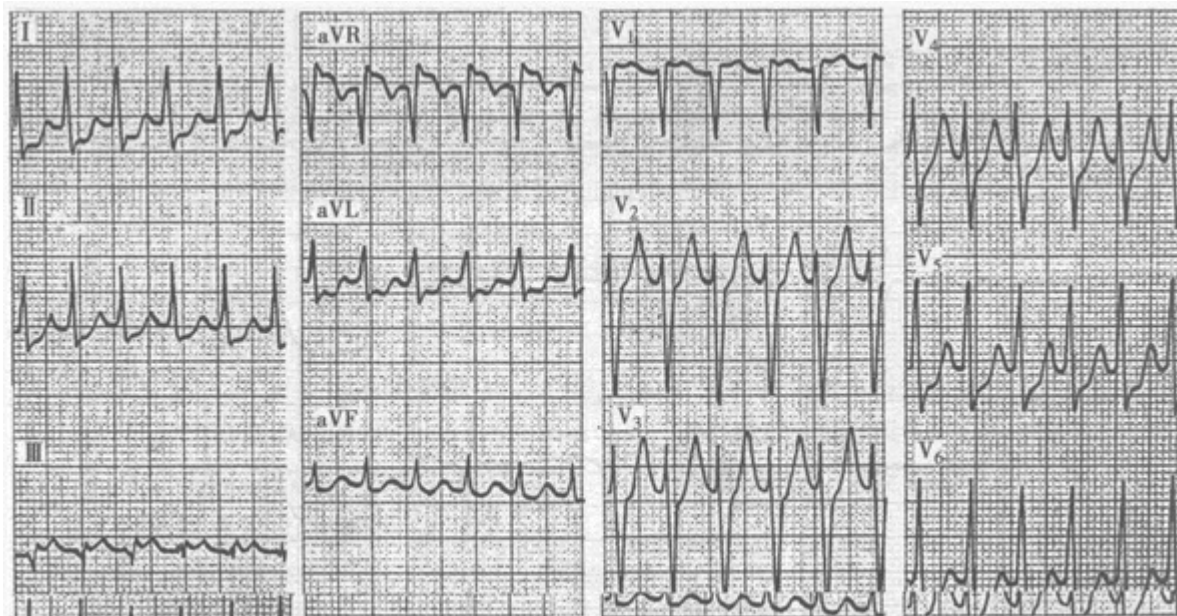


图 5-17

- A. 阵发性室上性心动过速
- B. 心房扑动
- C. 窦性心动过速
- D. 非阵发性心动过速
- E. 室性心动过速

**正确答案：** A

**参考解析：**阵发性室上性心动过速**参考解析：**心电图上 P 波难以辨认，心室率 214 次 / 分。QRS 波群形态呈室上性，R-R 间期规则。部分导联 ST 段下降达 0.2~0.3mV。注意：部分患者可因心率过快，导致 ST 下移，出现胸闷、胸痛症状。室上性心动过速最常见的类型为房室折返性心动过速（AVRT）和房室结折返性心动过速（AVNRT），少数为房性心动过速和窦房折返性心动过速。

5、多选 最大自主通气量可用来评估（）。

- A. 胸廓弹性和呼吸肌的力量
- B. 肺总量
- C. 肺组织弹性
- D. 气道阻力
- E. 肺血流

**正确答案：** A, C, D

6、多选 右心房肥大的心电图诊断包括（）。

A. P 波高尖

- B. P 波时限 $<0.11s$
- C. 电轴右偏
- D. P 波电压 $>0.25mV$
- E. P 波电压 $<0.25mV$

**正确答案：**A, D

7、多选 与血 $\beta 2-M$ 水平有关的是（）。

- A. 体重
- B. 年龄
- C. 炎症
- D. 肿瘤
- E. 性别

**正确答案：**C, D

8、单选 女，30岁，发热1周，左腹股沟区可扪及 $5cm \times 4cm \times 3cm$ 大小肿物，有压痛，有波动感。为明确诊断应采用的检查是（）。

- A. 切开
- B. 诊断性穿刺
- C. 腹部B超
- D. CT检查
- E. 钡剂灌肠

**正确答案：**B

9、多选 对功能性低血糖描述，正确的是（）。

- A. 服糖后血糖峰值在正常范围内
- B. 空腹血糖正常
- C. 服糖后2~3h可发生低血糖
- D. 空腹血糖低于正常
- E. 尿糖出现阳性

**正确答案：**A, B, C

10、单选 运动负荷试验时，极量心率粗略算法为（）。

- A.  $190 - \text{年龄}$
- B.  $200 - \text{年龄}$
- C.  $210 - \text{年龄}$
- D.  $220 - \text{年龄}$
- E.  $250 - \text{年龄}$

**正确答案：**D

11、单选 女性患者，36岁，反复出现下肢水肿，蛋白尿3年，一直服用泼尼松30mg/d治疗，最近3天因受凉后出现咽痛、发热、咳嗽，住院发现双下肢膝以下高度水肿，尿蛋白(++++)，红细胞0~3/HP，并加大泼尼松至60mg/d，晨顿服，且加用环磷酰胺0.2g，静脉点滴，隔日1次，进院后第4天患者感尿频、尿急、尿痛，查尿常规：白细胞(+++)，加用头孢唑林(先锋V号)静脉滴注，第5天出现水肿加重，尿量300ml/d，尿素氮20mmol/L，血肌酐987mmol/L，并有心悸、气促感，查体心率110次/分，双肺湿啰音，BP165/110mmHg，即做紧急血透，血透3小时后气促好转，水肿缓解，但回病房后排出红色尿100ml，镜检红细胞(+++)，为均一型血尿。该患者出现少尿的可能原因是( )。

- A. 肾实质性病变加重
- B. 环磷酰胺引起肾损害
- C. 头孢唑林产生肾损害
- D. 尿路感染引起
- E. 与泼尼松使用有关

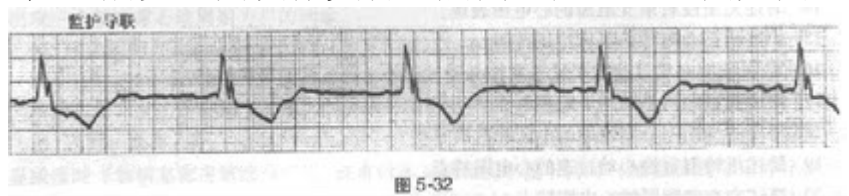
正确答案：A

12、多选 引起弥散量降低的有( )。

- A. 肺出血
- B. 肺结核
- C. 气胸
- D. 肺间质纤维化
- E. 红细胞增多症

正确答案：B, C, D

13、单选?患者女性，63岁，冠心病史，因发作头昏、胸闷入院。心电图如图



5-32所示，应诊断为( )。

- A. 室性心动过速
- B. 多源房性心动过速
- C. 心房颤动合并三度房室传导阻滞
- D. 频发房性期前收缩
- E. 心房扑动

正确答案：C

参考解析：心房颤动，三度房室传导阻滞，室性逸搏心律。参考解析：心电图显示窦性P波消失，代之以节律不齐、大小、形态各异的颤动波。R-R规则，QRS波宽大畸形，时限达0.16秒，T波与QRS主波方向相反，为室性逸搏心律。持续性心房颤动患者，如心律突然整齐，应考虑合并三度房室传导阻滞可能。

14、单选 主诉记录（）。

A. 主要症状

B. 主要生化检查异常

C. 主要阳性体征

D. 主要症状 / 体征及持续时间

E. 起病情况

**正确答案：** D

15、多选 胃镜检查常见的并发症有（）。

A. 低氧血症

B. 肿瘤转移

C. 术后腹泻

D. 心跳骤停

E. 食管、胃肠穿孔

**正确答案：** A, D, E

16、多选 用于饮水消毒的方法有（）。

A. 氯气

B. 漂白粉

C. 生石灰

D. 高锰酸钾

E. 煮沸

**正确答案：** A, B, E

17、单选 女，32岁，反复尿频、尿急、尿痛半年，经抗生素治疗无好转，伴右侧腰部胀痛及午后潮热。对诊断有决定性意义的检查是（）。

A. 尿普通细菌培养

B. 尿细胞学检查

C. 膀胱B超

D. 逆行尿路造影

E. 尿沉渣找结核杆菌

**正确答案：** E

18、单选 正常成人PR间期为（）。

A. 0.10~0.20秒

B. 0.12~0.20秒

C. 0.06~0.08秒

D. 0.32~0.44秒

E. 0.08~0.22秒

**正确答案：** B

19、多选 结肠镜检查的禁忌证是（）。

A. 肛门、直肠严重狭窄

B. 急性重度结肠炎

C. 妊娠妇女

D. 急性弥漫性腹膜炎，腹腔脏器穿孔，多次腹腔手术

E. 严重心肺功能衰竭，精神失常及昏迷患者

**正确答案：**A, B, C, D, E

20、多选 尿胆红素试验阳性的疾病有（）。

- A. 肝硬化
- B. 梗阻性黄疸
- C. 胆石症
- D. 胰头癌
- E. Rotor 综合征

**正确答案：**A, B, C, D, E

21、多选 联合检测可以提高原发性肝癌诊断率的肿瘤标志物（）。

- A. AFP
- B. PAP
- C. AFU
- D. CEA
- E. PSA

**正确答案：**A, B

22、单选 男性，24岁。节律性中上腹痛1年余，饥饿时或夜间痛加重，2天前大便黑色。今日呕吐暗红色血液及血块约300ml，下列哪一种检查不应进行（）。

- A. 急诊胃镜检查
- B. 急诊胃肠钡餐造影
- C. 上腹部B超
- D. 血常规检查
- E. 大便转黄后胃肠钡餐造影

**正确答案：**B

23、单选 符合高血钾心电图表现的是（）。

- A. T波高耸，基底部狭窄，呈帐篷型T波
- B. u波倒置
- C. 冠状T波
- D. ST段水平型下移
- E. QT间期缩短

**正确答案：**A

24、多选 影响肌酸激酶的因素有（）。

- A. 运动
- B. 性别
- C. 种族
- D. 年龄
- E. 肌肉损伤

**正确答案：**A, B, C, D, E



25、多选 右心室肥大的心电图特点包括（）。

- A. V5 导联  $R/S \leq 1$
- B.  $R_w + S_{V5} > 1.05\text{mV}$
- C. 重症者  $R_{V1} + S_{V5} > 1.2\text{mV}$
- D. V1 导联  $R/S \geq 1$
- E. 心电轴右偏  $\geq 90^\circ$

**正确答案：**A, B, C, D, E

26、单选 急诊病历何时完成（）。

- A. 处理完成后半日内
- B. 接诊后 1 小时
- C. 接诊后同时
- D. 死亡后
- E. 当日

**正确答案：**C

27、单选 临床上测定血气分析标本采集的最常用部位是（）。

- A. 桡静脉
- B. 股静脉
- C. 股动脉
- D. 肱静脉
- E. 颈动脉

**正确答案：**C

28、多选 诊断乳腺癌时，可考虑检测的肿瘤标志物（）。

- A. AFP
- B. CEA
- C. CA125
- D. CA15-3
- E. hCG

**正确答案：**B, D

29、单选 女性，22 岁，咳嗽、发热 1 周、尿少、水肿 2 天急诊。查体：BP150/90mmHg，贫血外貌，颜面水肿，双肺未闻及干湿啰音。血 BUN22mmol/L，Cr450  $\mu\text{mol/L}$ 。该患者酸碱平衡失调类型是（）。

- A. 代谢性酸中毒（代酸）
- B. 呼吸性酸中毒（呼酸）
- C. 代谢性碱中毒（代碱）
- D. 呼吸性碱中毒（呼碱）
- E. 呼酸+代碱

**正确答案：**A

30、多选 三度（完全性）房室传导阻滞的心电图表现是（）。

- A. QRS 波群的形态取决于起搏的位置
- B. 心室律绝对不整齐
- C.  $QBS < 0.12s$
- D. 可见心室夺获
- E. P 波与 QRS 波群无关，P 波多于 QRS 波群

**正确答案：** A, E

31、多选 II 度 I 型窦房传导阻滞的心电图表现是 ( )。

- A. P-P 间距逐渐缩短至脱漏
- B. 间歇后的 P-P 时间小于两个短的 P-P 间距
- C. 间歇后的 P-P 时间大于两个短的 P-P 间距
- D. 间歇后的 P-P 间距大于间歇前的 P-P 间距
- E. P-P 间距逐渐延长至 QRS 脱漏

**正确答案：** A, B, D

32、单选 关于顺钟向转位的描述正确的是 ( )。

- A. QRS 电轴向右偏移
- B. QRS 电轴向左偏移
- C. 正常过渡区波形出现在 V1、V2 导联上
- D. 正常过渡区波形出现在 V5、V6 导联上
- E. 常见于左心室肥厚

**正确答案：** D

33、多选 B 细胞特有的表面标志 ( )。

- A. CD4
- B. CD8
- C. CD20
- D. CD3
- E. CD19

**正确答案：** C, E

34、多选 引起肾小球滤过率降低的疾病有 ( )。

- A. 甲状腺功能减退
- B. 肾盂肾炎晚期
- C. 甲状腺功能亢进
- D. 肢端肥大症
- E. 肾动脉硬化

**正确答案：** A, B, E

35、单选 有关手术记录以下哪点不对 ( )。

- A. 手术记录由第一助手书写，特殊情况下可由手术者书写
- B. 由手术者审阅后签名
- C. 手术记录应于手术后 24 小时内完成

- D. 需记录送检标本的情况
- E. 手术记录要详细记录术中情况

**正确答案：**A

36、单选 急性心肌梗死分为“ST 段抬高型”和“非 ST 段抬高型”心肌梗死的临床意义是（）。

- A. 有助于判断单支还是多支冠状动脉病变
- B. 有助于判断心功能的状态
- C. 有助于早期进行干预治疗并选择正确的治疗方案
- D. 有助于判断心内膜下梗死还是透壁梗死
- E. 以上都对

**正确答案：**C

37、单选 关于肢体导联左、右手电极接反的心电图描述错误的是（）。

- A. aVF 和 I 导联图形互换
- B. 胸导联心电图正常
- C. I 导联 P 波、QRS 波群及 T 波颠倒
- D. aVR 和 aVL 导联图形互换
- E. II 与 III 导联图形互换

**正确答案：**A

38、多选 交界性早搏的心电图表现是（）。

- A. 有窦性 P' 波
- B. QRS>0.12s
- C. 代偿间期常完全
- D. 偶联间期常固定
- E. 提前出现的 QRS 波群，逆行 P' 波可有可无

**正确答案：**C, D, E

39、单选 首次病程记录的书写要求和内容中，下列哪项是正确的（）。

- A. 患者入院 24 小时内完成
- B. 包括病例特点、拟诊讨论和诊疗计划
- C. 不需提出诊断依据
- D. 不需记录阴性症状和体征
- E. 由实习医生书写并签名即可

**正确答案：**B

40、单选 对住院时间较长的患者一般多长时间应做阶段小结（）。

- A. 3 周
- B. 4 周
- C. 6 周
- D. 8 周
- E. 2 周

**正确答案：** B

41、多选 经肠道传播的肝炎病毒（）。

- A. HAV
- B. HDV
- C. HCV
- D. HEV
- E. HBV

**正确答案：** A, D

42、多选 心电图运动实验的方法包括（）。

- A. 踏车运动实验
- B. Master 二级梯运动实验
- C. 散步后的心电图
- D. 长跑后的心电图
- E. 平板运动实验

**正确答案：** A, B, E

43、单选 T波振幅低平是指（）。

- A. <同导联 R波 1/10
- B. <同导联 R波 1/4
- C. <同导联 R波 1/5
- D. <0.5mV
- E. <0.2mV

**正确答案：** A

44、多选 影响总胆固醇水平的因素有（）。

- A. 饮食
- B. 性别
- C. 药物
- D. 年龄
- E. 遗传

**正确答案：** A, B, C, D, E

45、单选 关于功能残气量的描述错误的是（）。

- A. 可直接由肺量计测得
- B. 具有较好的重复性
- C. 主要反映胸廓弹性回缩和肺的弹性回缩力之间的关系
- D. 超过 40%提示肺气肿
- E. 肺弹性回缩力下降可使 FRC 增高

**正确答案：** D

46、单选 关于电子病历，以下不正确的是（）。

- A. 使用文字处理软件编辑、打印的病历文档，属于电子病历

以上内容仅为本文档的试下载部分，为可阅读页数的一半内容。如要下载或阅读全文，请访问：<https://d.book118.com/597050126161006104>