

# 预防春季传染病ppt 课件

汇报人：xxx

20xx-03-20



# CATALOGUE

## 目录

- 春季传染病概述
- 春季传染病预防措施
- 校园春季传染病防控策略
- 家庭春季传染病防控方法
- 社会共同参与春季传染病预防工作
- 总结与展望



# PART 01

# 春季传染病概述



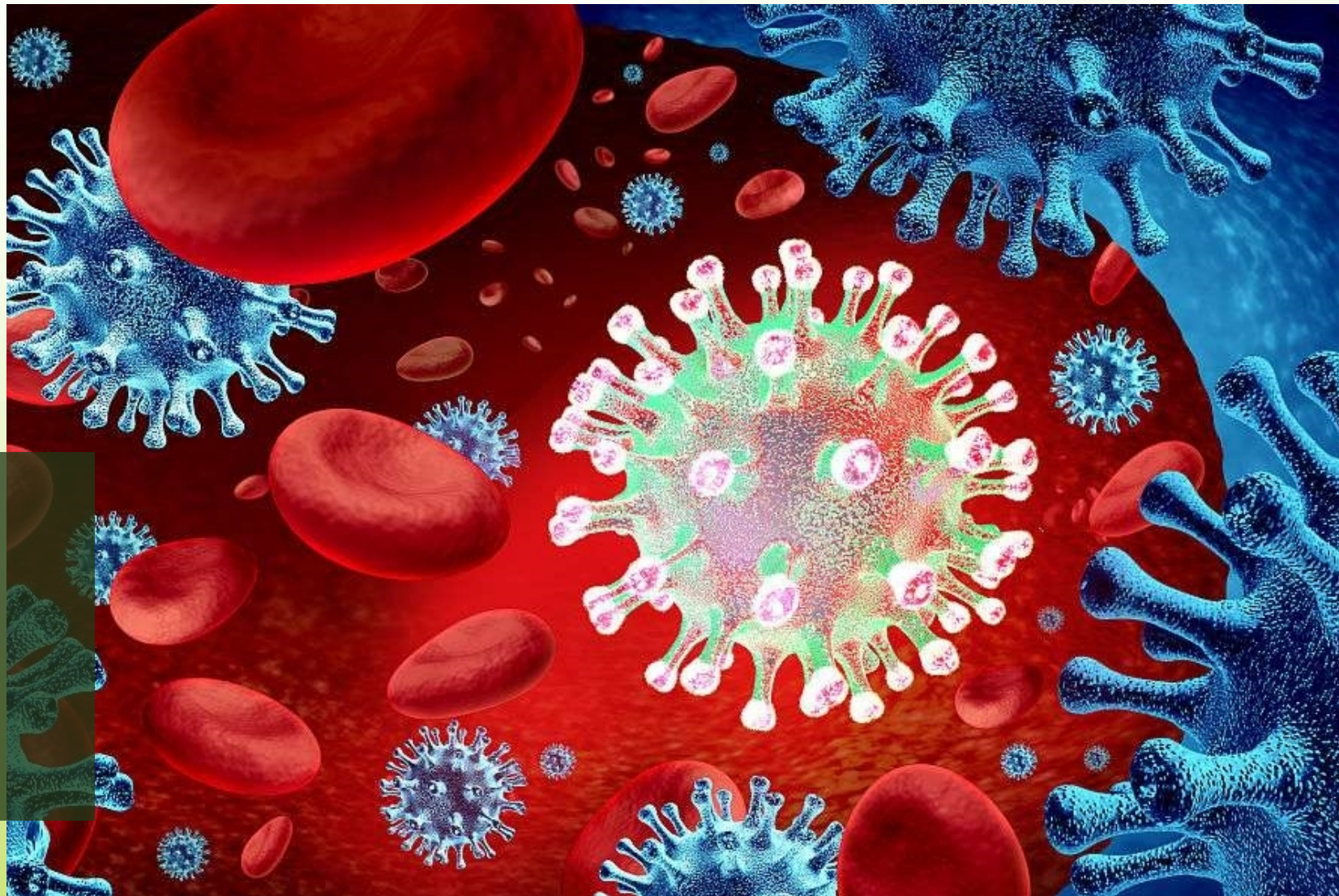


# 春季传染病定义与特点



春季传染病是指在春季高发的、由各种病原体引起的、能在人与人之间相互传播的疾病。

春季传染病的特点包括季节性、传染性、流行性等，部分疾病还具有潜伏期短、发病急、传播速度快等特点。





# 春季传染病流行趋势



01

随着气候变化和人口流动增加，春季传染病的发病率和传播范围呈上升趋势。

02

一些新型传染病也不断出现，给春季传染病的防控带来了新的挑战。

03

学校、幼儿园等人群密集场所是春季传染病的高发区域，需要加强防控措施。



# 春季传染病危害及影响



春季传染病对患者身体健康造成危害，轻者影响工作、学习和生活，重者可能危及生命。



春季传染病还会对社会造成一定的影响，如引起公众恐慌、影响社会稳定等。



加强春季传染病的防控工作，对于保障人民群众身体健康和维护社会稳定具有重要意义。

注：以上内容仅供参考，具体预防和控制措施应根据实际情况进行制定和实施。

## PART 02

# 春季传染病预防措施





# 个人卫生习惯培养



## 勤洗手

使用肥皂和流动水彻底清洁双手，特别是在接触公共物品、打喷嚏或咳嗽后。



## 避免用手触摸口鼻眼

减少病毒和细菌进入体内的途径。

## 保持良好的呼吸道卫生

咳嗽或打喷嚏时用纸巾遮住口鼻，然后将纸巾丢进垃圾桶。

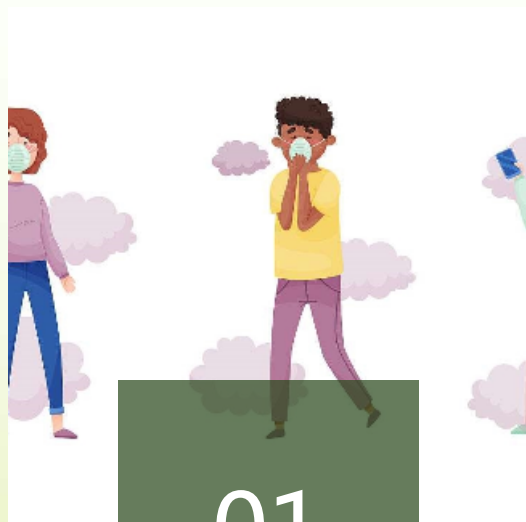


## 养成健康生活习惯

保证充足的睡眠，均衡饮食，适量运动，增强身体免疫力。



# 环境卫生与消毒工作



01

## 保持室内通风

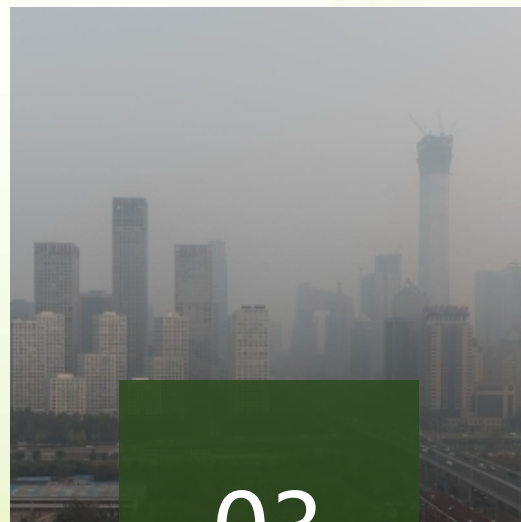
每天定时开窗通风，保持室内空气流通。



02

## 定期消毒

对经常接触的物体表面（如门把手、桌面、玩具等）进行定期清洁和消毒。



03

## 注意公共卫生

避免前往人群密集、通风不良的公共场所，如必须前往，应佩戴口罩。



04

## 垃圾分类处理

将生活垃圾和医疗废物分类处理，避免交叉污染。



# 疫苗接种与免疫增强



## 及时接种疫苗

按照国家和地方卫生部门的要求，及时接种相关疫苗，以预防春季常见传染病。



## 了解疫苗知识

了解疫苗的种类、接种时间、接种禁忌等知识，确保安全有效接种。



## 增强自身免疫力

通过健康饮食、适量运动、规律作息等方式增强自身免疫力，提高对疾病的抵抗力。

## 关注特殊人群

老年人、儿童、孕妇等特殊人群应按照医生建议进行疫苗接种和健康管理。

## PART 03

# 校园春季传染病防控策略





# 校园环境卫生管理要求



## 保持室内外环境整洁

定期清扫教室、宿舍、图书馆等公共场所，清除垃圾和积水。



## 定期消毒

对门把手、课桌椅、水龙头等高频接触物体表面进行定期消毒。



## 加强通风换气

保持室内空气流通，减少病毒、细菌等病原体的滋生和传播。





# 学生健康监测与报告制度



## 建立健康档案

为每位学生建立健康档案，记录身体状况、疫苗接种等信息。

## 每日健康监测

班主任或校医每日对学生进行体温测量和健康状况询问。

## 异常情况报告

如发现学生出现发热、咳嗽等症状，应立即报告学校疫情防控部门。

以上内容仅为本文档的试下载部分，为可阅读页数的一半内容。如要下载或阅读全文，请访问：  
<https://d.book118.com/606104204225010121>