

文艺复兴时期的建筑

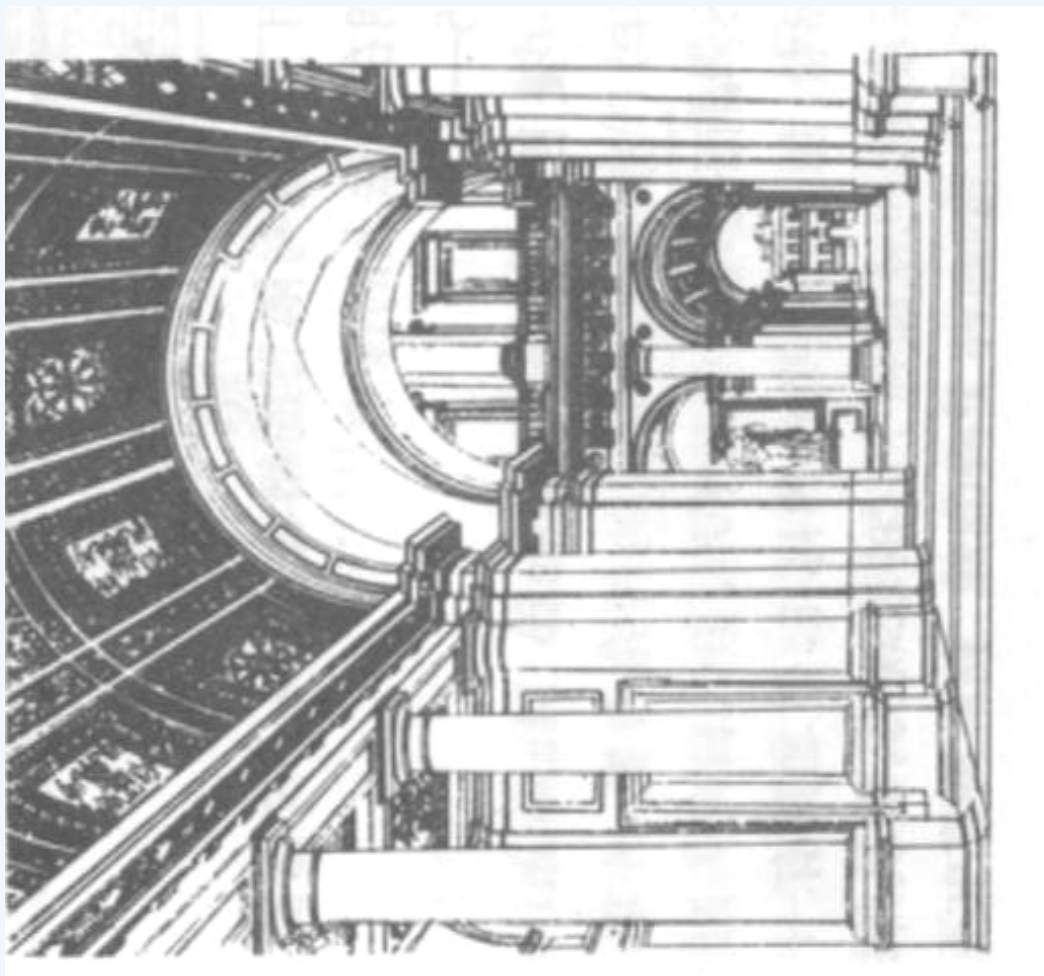


法尔尼斯府邸正面

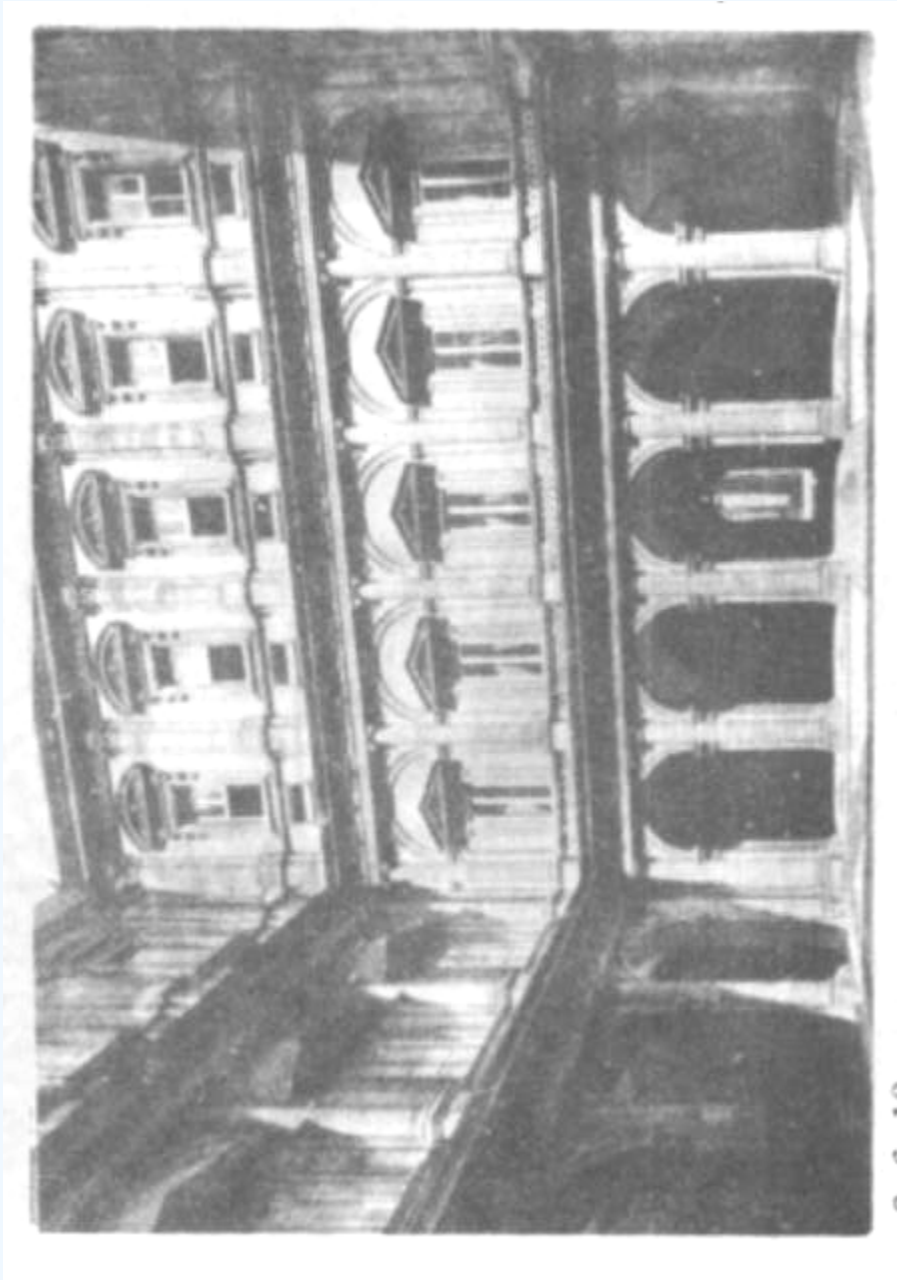


罗马 法尔尼斯府邸的透视

罗马 法尔尼斯府邸的门厅



罗马 法尔尼斯府邸的内院



法尔尼斯府邸侧面

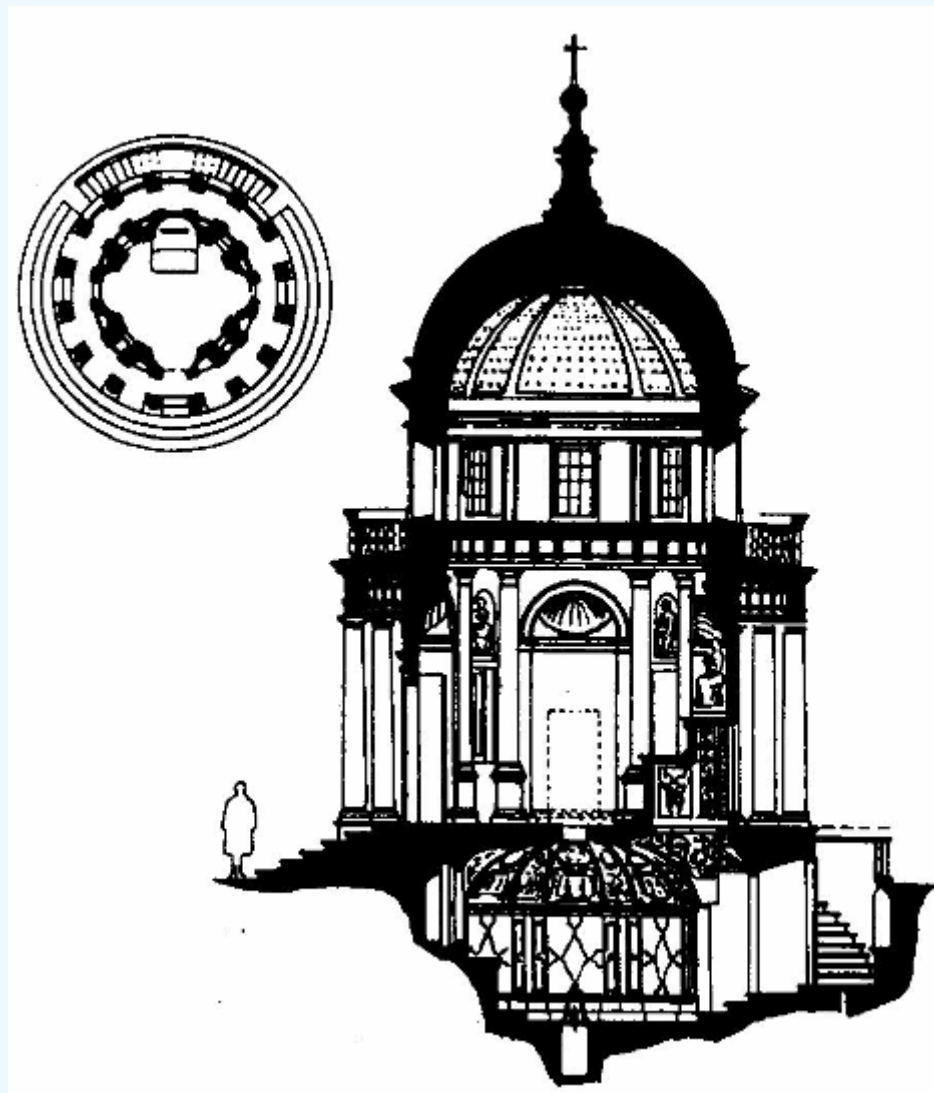


潘道菲尼府邸（佛）（1516--1520）拉斐尔



佛罗伦萨 潘道菲尼府邸

坦比哀多（罗马）（1507--1510）伯拉孟特---
小庙，单一空间，集中构图。

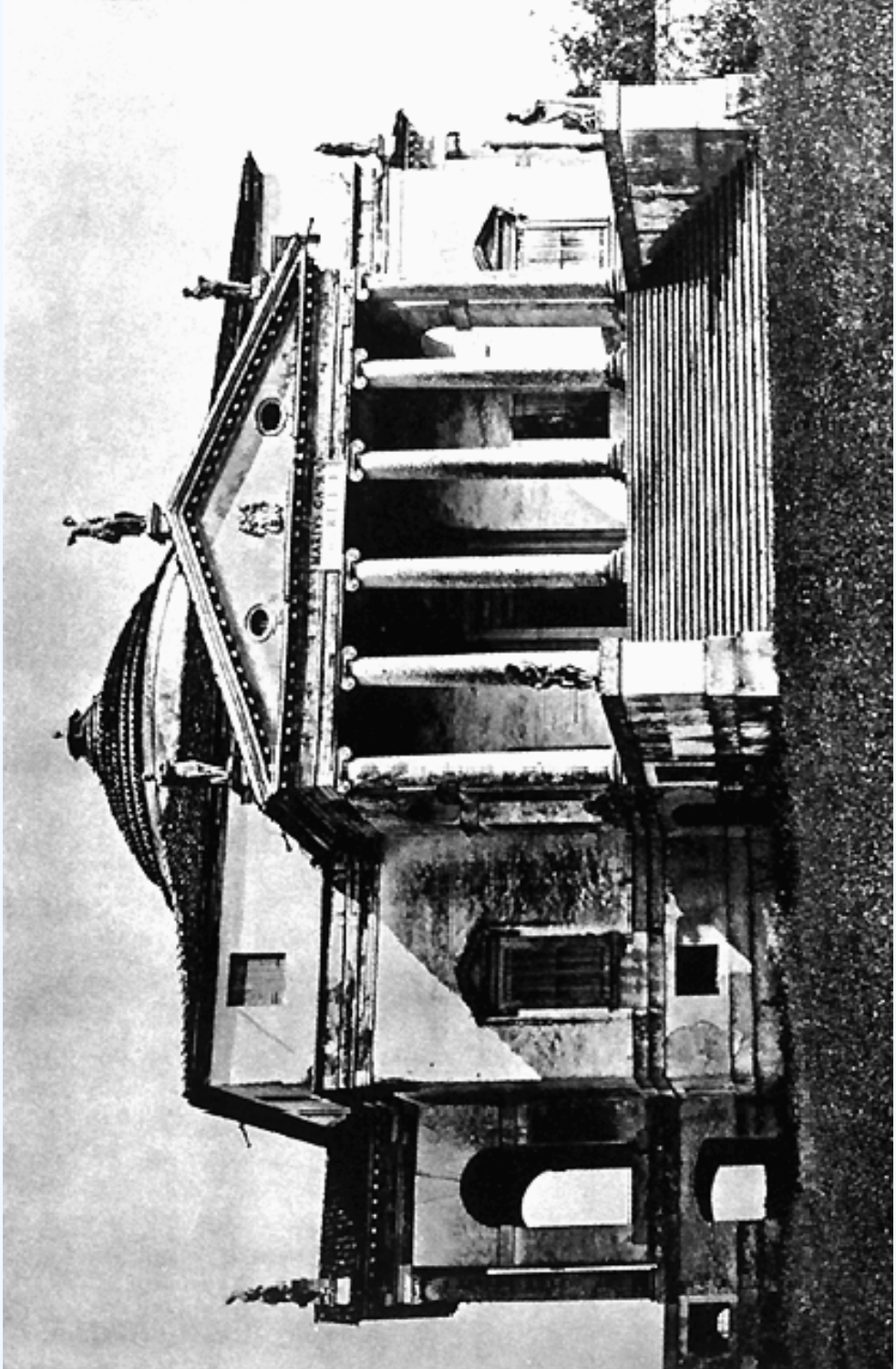


罗马 坦比哀多

维琴察的巴西利卡



圆厅别墅



以上内容仅为本文档的试下载部分，为可阅读页数的一半内容。如要下载或阅读全文，请访问：<https://d.book118.com/606113135224010125>