

# 猫咪心脏病护理指南





contents

# 目录

- 猫咪心脏病概述
- 猫咪心脏病护理要点
- 猫咪心脏病常见问题与解答
- 猫咪心脏病预防与保健
- 猫咪心脏病护理案例分享

# 01

## 猫咪心脏病概述



# 心脏病的定义与类型



## 定义

心脏病是心脏结构和功能的异常，影响心脏的泵血功能，导致身体各部位得不到足够的血液供应。

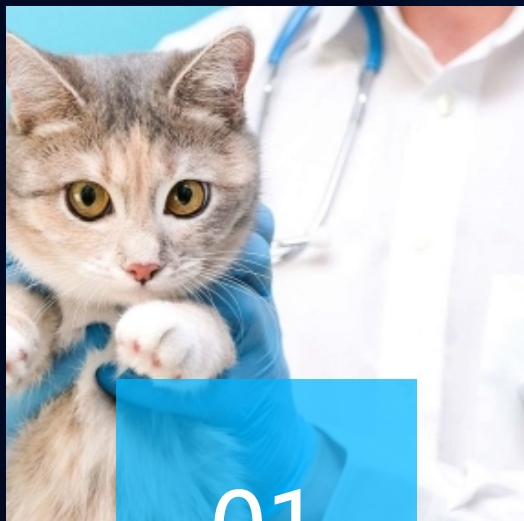


## 类型

猫咪心脏病主要有心肌肥厚、心瓣膜疾病、心包疾病等类型，不同类型的心脏病可能有不同的症状和治疗方法。



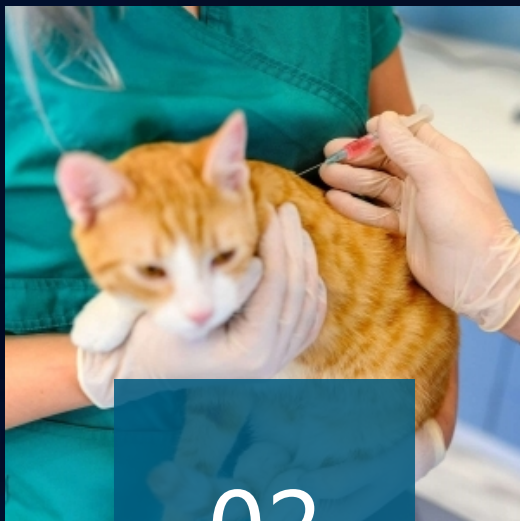
# 心脏病的常见症状



01

## 呼吸困难

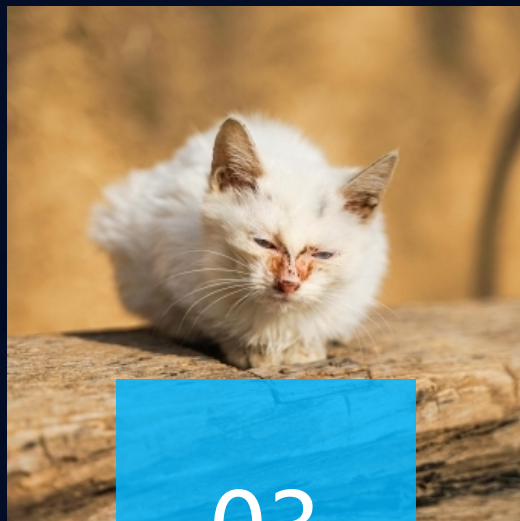
猫咪可能会出现呼吸急促、呼吸困难等症状，尤其在运动或躺下时。



02

## 咳嗽

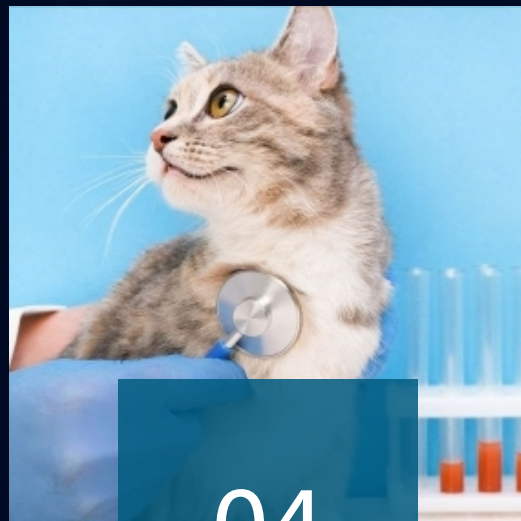
心脏病猫咪可能会出现持续干咳或湿咳的症状，尤其是在早晚时段。



03

## 乏力

猫咪可能会表现出精神不振、乏力、不爱活动的症状，影响正常生活。



04

## 其他症状

猫咪还可能出现食欲不振、体重下降、多饮多尿等症状，这些症状可能与心脏病有关。



# 心脏病的诊断与评估



## 诊断方法

通过体格检查、心电图、超声心动图等检查方法，结合病史和临床症状，可以对猫咪心脏病进行诊断。

## 评估病情

根据诊断结果，评估病情的严重程度，制定合适的治疗计划，并定期进行复查和调整治疗方案。

# 02

## 猫咪心脏病护理要点

## 控制钠和钾摄入

减少食物中钠和钾的含量，以降低心脏负担

。



## 保持适当体重

避免猫咪过度肥胖，肥胖会增加心脏负担。

## 增加抗氧化食物

提供富含抗氧化剂的食物，如新鲜蔬菜和水果，有助于保护心脏健康。





# 日常护理

01



## 保持安静环境



避免猫咪受到惊吓或过度刺激，以免加重心脏负担。

02



## 适度运动



在猫咪身体状况允许的范围内，进行适当的运动，有助于改善心脏功能。

03



## 监测猫咪行为



留意猫咪的行为变化，如呼吸困难、乏力等，及时发现并处理。



# 药物管理



## 按时服药

确保猫咪按时服用医生开具的药物，不要随意更改剂量或停药。



## 留意副作用

注意观察猫咪服药后的反应，如有异常及时联系兽医。



## 避免自行购药

不要自行购买药物治疗，需在兽医指导下用药。



# 定期检查与监测

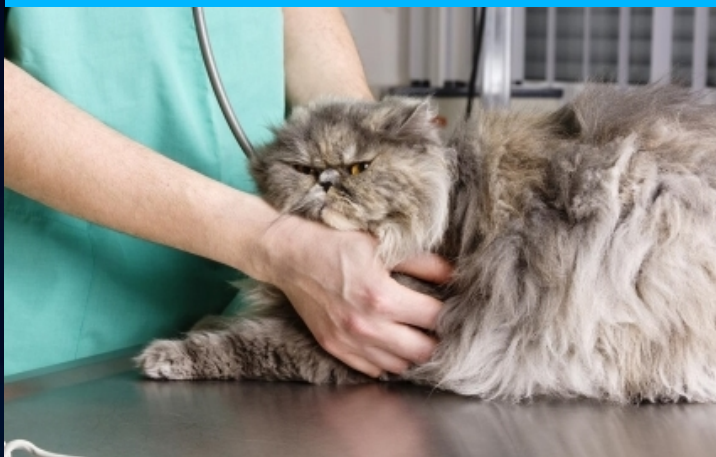
## 定期复查

按照兽医建议的时间间隔，带猫咪进行复查，以便及时了解病情变化。



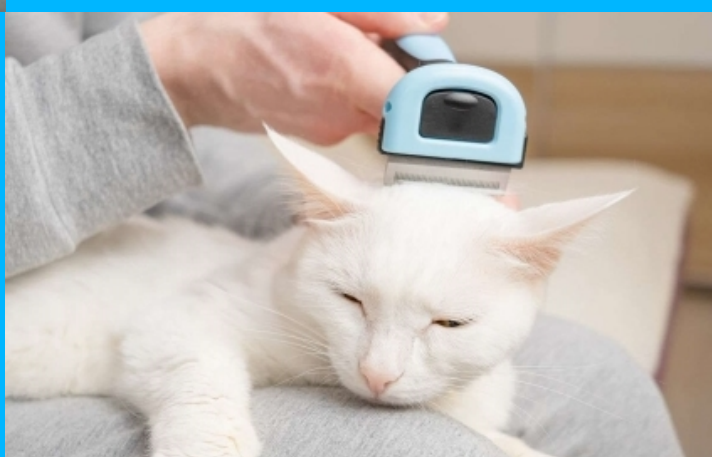
## 留意异常症状

如猫咪出现异常症状，如呼吸困难、乏力等，及时就医检查。



## 心电图监测

在复查时进行心电图监测，以评估心脏状况。



# 03

## 猫咪心脏病常见问题与解答

以上内容仅为本文档的试下载部分，为可阅读页数的一半内容。如要下载或阅读全文，请访问：  
<https://d.book118.com/607134143064006062>