



大便异常的症状护理

汇报人：xxx

20xx-03-22





目录

- 大便异常概述
- 常见大便异常症状及护理
- 护理评估与计划制定
- 实施护理措施及注意事项
- 并发症预防与处理策略
- 总结回顾与展望未来进展方向

01

大便异常概述





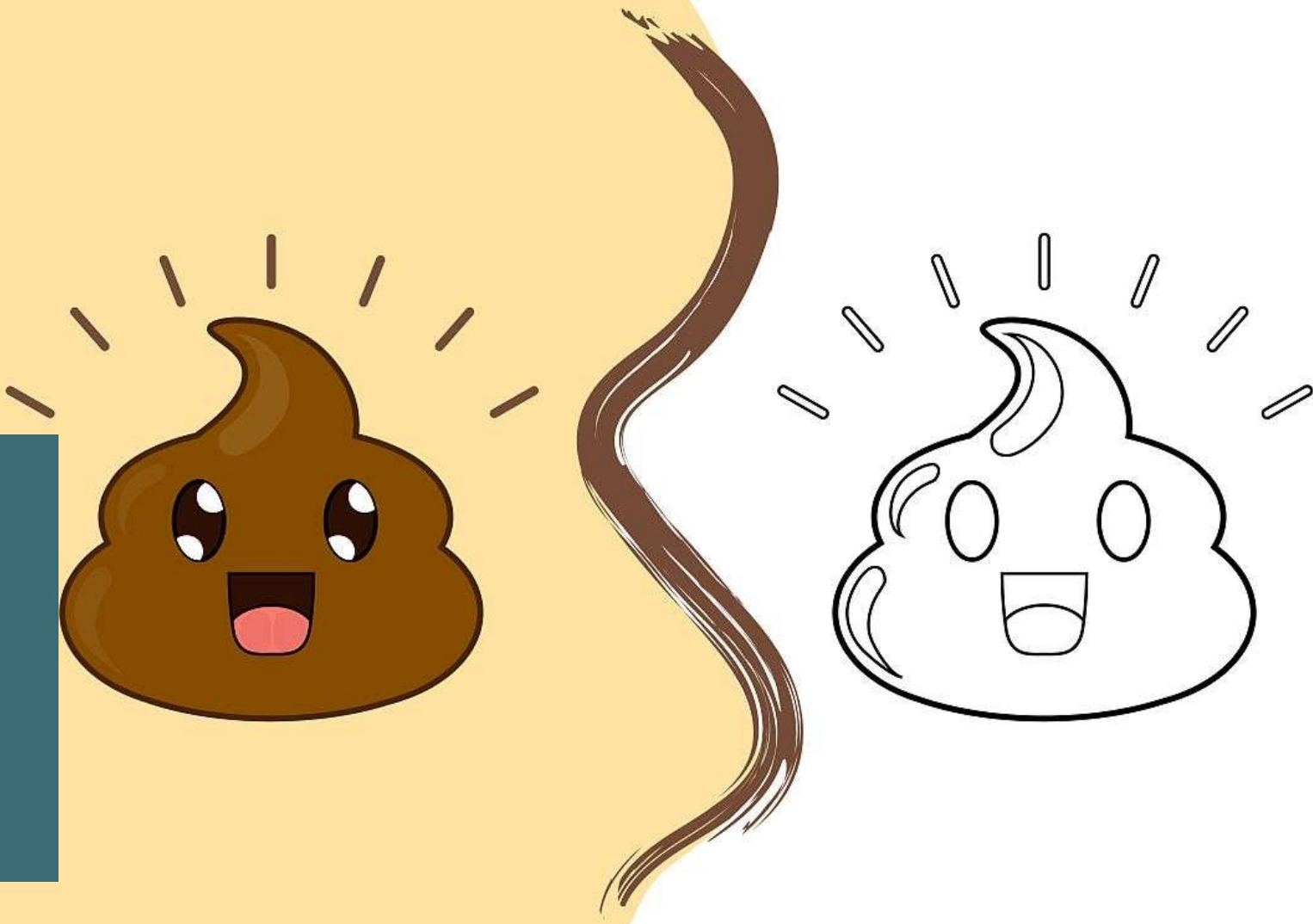
定义与分类

定义

大便异常是指大便的便次、形状及颜色等方面异于平常，多为脾胃系统方面的症状。它是反映疾病的寒热、机体气血津液的盛衰的重要指标。

分类

根据大便的性状，大便异常可分为腹泻、便秘、大便失禁、大便带血、大便颜色异常等类型。





发病原因及危险因素

发病原因

大便异常的基本病机是各种原因导致肠道的传导失常。具体原因可能包括肠道感染、消化不良、肠道菌群失调、肠道疾病（如肠炎、肠易激综合征等）、药物因素、饮食因素等。

危险因素

不良的生活习惯（如饮食不规律、暴饮暴食、过度劳累等）、精神压力大、长期服用药物（如抗生素、泻药等）等都可能增加大便异常的风险。





临床表现与诊断方法



临床表现

大便异常的临床表现因具体类型而异。例如，腹泻可能表现为大便次数增多、大便稀薄或水样；便秘则可能表现为大便次数减少、大便干结、排便困难；大便失禁则表现为无法控制排便等。

诊断方法

大便异常的诊断需要结合患者的病史、临床表现以及相关的实验室检查。常用的实验室检查包括大便常规、大便潜血、肠道菌群分析等。此外，对于某些疑似肠道疾病的患者，可能还需要进行肠镜检查等进一步的检查。

02

常见大便异常症状及护理





腹泻



症状

大便次数增多、大便稀薄或呈水样。



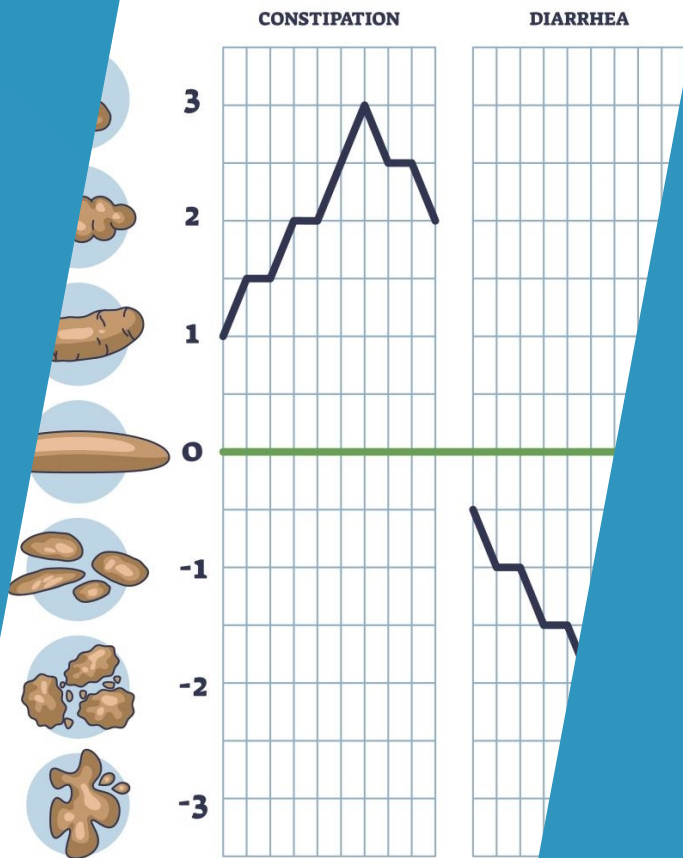
护理

补充水分和电解质，避免脱水；调整饮食，减少油腻和刺激性食物摄入；注意个人卫生，防止交叉感染；必要时使用止泻药。



便秘

IBS FECOGRAPH



症状

排便次数减少、大便干硬、排便困难。

护理

增加膳食纤维的摄入，多喝水；适当进行运动，促进肠道蠕动；建立良好的排便习惯；必要时使用通便药。





便血或黑便

症状

大便中带有鲜血或呈现黑色。

护理

及时就医，明确出血原因；保持肛门清洁，避免感染；根据医生建议进行饮食调整或使用药物治疗。



排便困难或疼痛

症状

- 排便费力、排便时疼痛。

护理

- 增加膳食纤维的摄入，软化大便；适当进行运动，促进肠道蠕动；建立良好的排便习惯；必要时使用润滑剂或缓泻剂。

03

护理评估与计划制定





收集患者信息



01

详细询问患者病史

包括既往病史、家族病史、用药史等，了解患者是否有肠道疾病、消化系统疾病等。

02

观察患者症状

注意患者大便的颜色、形状、次数等，以及是否伴有腹痛、腹胀、恶心、呕吐等症状。

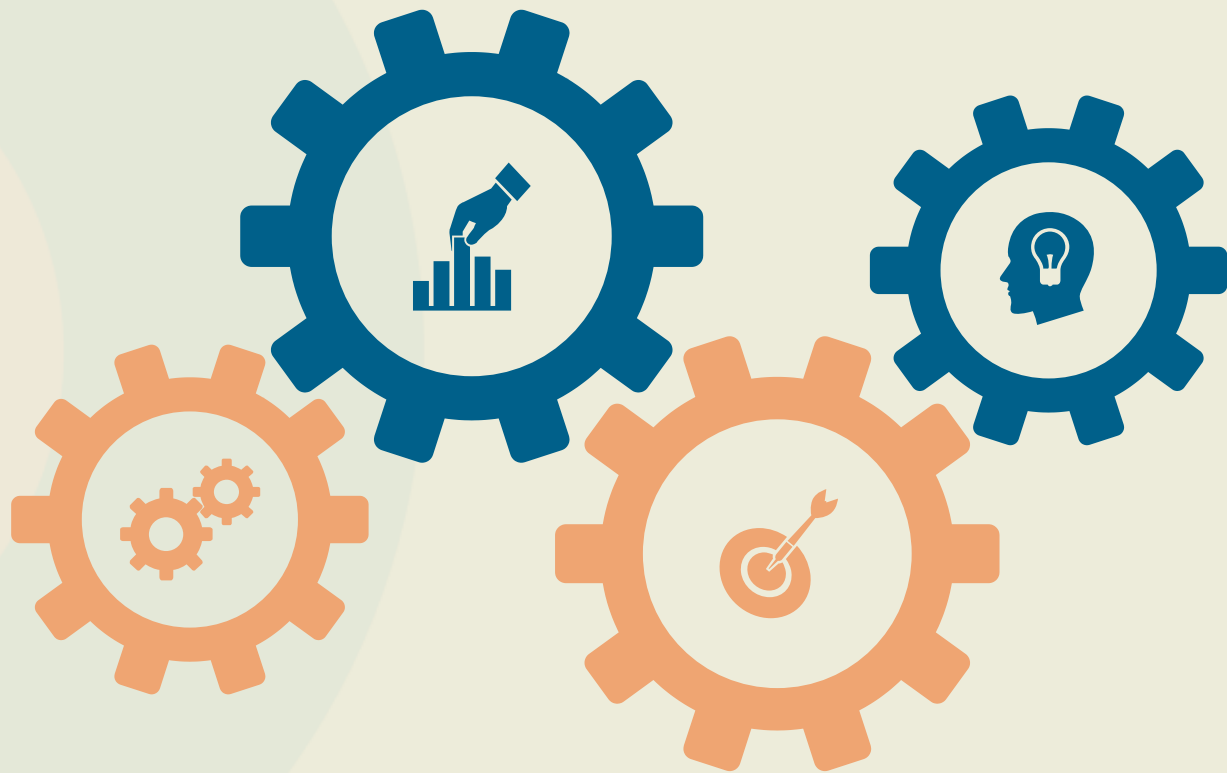
03

进行体格检查

检查患者的腹部是否有压痛、反跳痛等体征，了解患者的全身状况。



确定护理问题和目标



护理问题

根据收集到的患者信息，分析患者大便异常的原因，如肠道感染、消化不良、药物副作用等，并确定相应的护理问题。

护理目标

针对患者的护理问题，制定明确的护理目标，如改善患者大便性状、缓解患者腹痛等症状、预防并发症等。



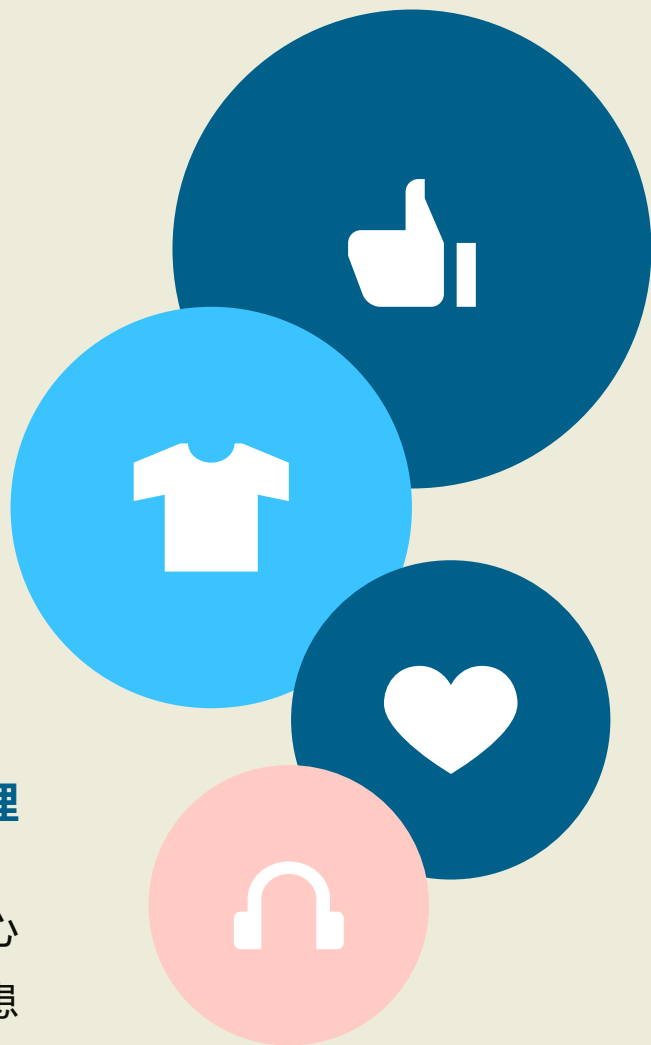
制定护理措施和计划

饮食调整

根据患者病情和饮食习惯，制定个性化的饮食计划，如增加膳食纤维摄入、减少油腻食物等。

心理护理

关注患者的心理状态，给予必要的心理支持和护理，如解释病情、安慰患者等。



药物治疗

根据医生医嘱，给予患者相应的药物治疗，如抗生素、止泻药等，并注意观察药物疗效和不良反应。

健康教育

向患者及家属讲解大便异常的相关知识，如预防措施、日常护理等，提高患者的自我保健能力。

以上内容仅为本文档的试下载部分，为可阅读页数的一半内容。如要下载或阅读全文，请访问：
<https://d.book118.com/607146166121010004>