

尿管滑脱预防护理流程



 2023

目录

CATALOGUE

- 引言
- 尿管滑脱的危害
- 尿管滑脱的常见原因
- 尿管滑脱预防护理流程
- 案例分析
- 总结与展望

PART 01

引言



背景介绍

尿管滑脱是临床常见的并发症，对患者治疗和康复造成不利影响。

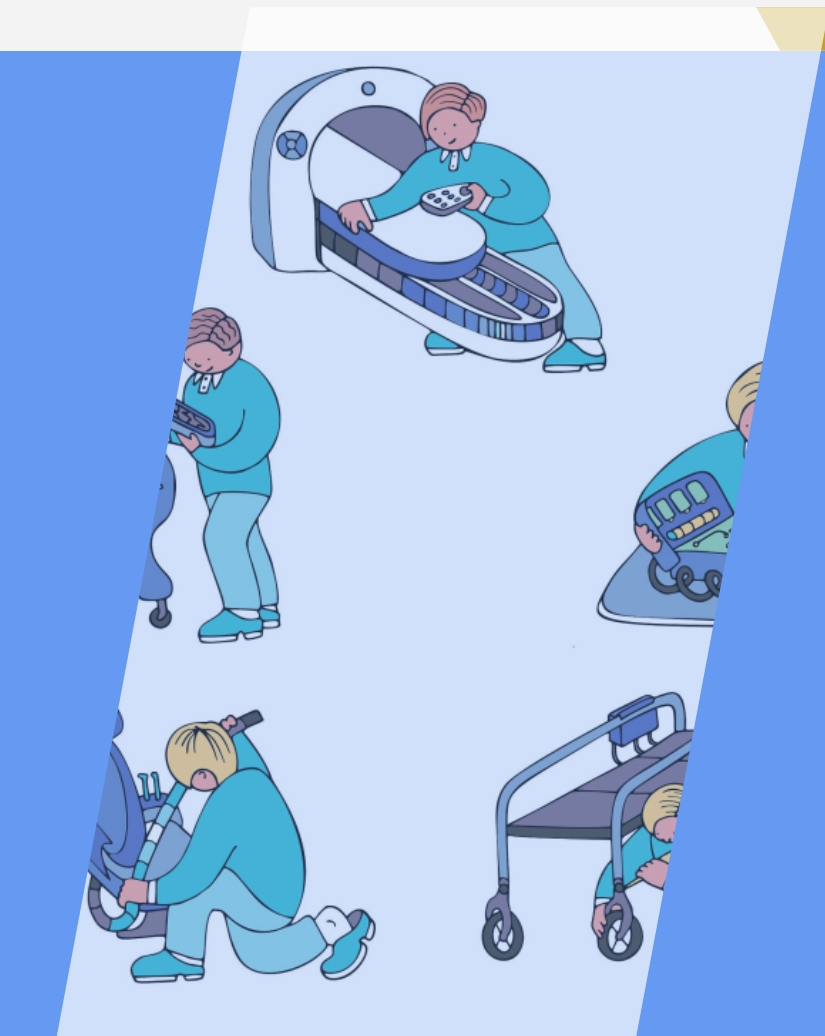
尿管滑脱可能导致尿道感染、出血、疼痛等症状，甚至可能影响患者的生命安全。



前列腺术后保健三要则



目的和意义



制定尿管滑脱预防护理流程，旨在降低尿管滑脱的发生率，提高患者的治疗和康复效果。

通过规范尿管滑脱预防护理流程，提高医护人员的操作技能和护理质量，保障患者的安全和舒适。



PART 02

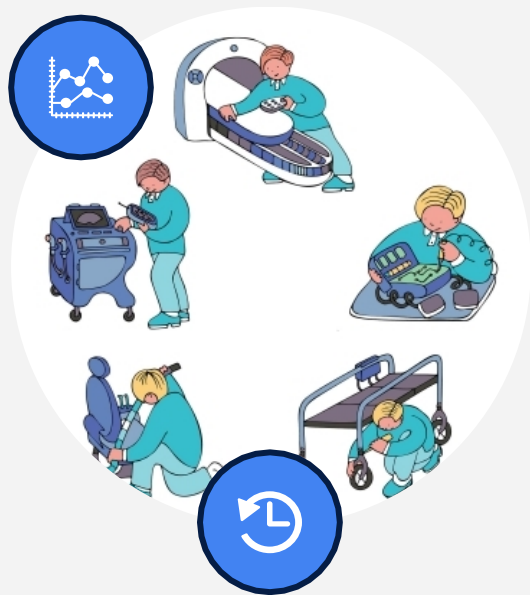
尿管滑脱的危害



对患者的危害

疼痛和不适

尿管滑脱会导致尿道疼痛、膀胱疼痛和腹部不适等症状，给患者带来极大的痛苦。

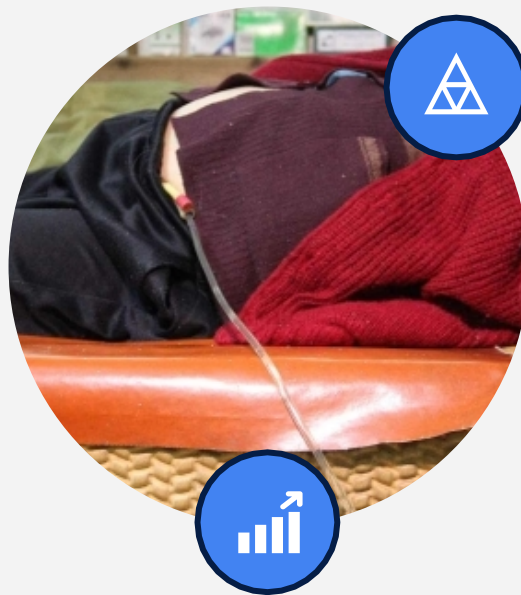


感染风险

尿管滑脱后，细菌可能会通过尿道进入膀胱，导致尿路感染、膀胱炎等并发症。

肾功能损伤

长时间尿管滑脱可能导致肾脏损伤，影响肾功能。



心理压力

尿管滑脱会给患者带来心理压力，影响患者的情绪和心理健康。



对医疗机构的危害

医疗纠纷风险

尿管滑脱可能导致医疗纠纷，影响医疗机构声誉。

增加治疗成本

尿管滑脱需要重新置管或采取其他治疗措施，增加了治疗成本。



影响医护人员工作质量

尿管滑脱的发生可能与医护人员操作不当有关，影响其工作质量。

PART 03

尿管滑脱的常见原因





患者自身原因

鼻导管吸氧法



鼻塞吸氧法



患者活动过度

患者在床上活动时，可能会因摩擦导致尿管脱落。

患者身体状况

某些患者的身体状况可能影响尿道的稳定性，增加尿管滑脱的风险。

患者认知障碍

部分患者可能因为认知障碍或缺乏配合而导致尿管滑脱。



医护人员操作不当

● 尿管固定不牢固

医护人员在置入尿管时，若固定不牢固，可能导致尿管滑脱。

● 置管深度不当

置入尿管的深度不合适，也可能增加尿管滑脱的风险。

● 未遵循操作规范

医护人员在操作过程中未遵循规范，可能导致尿管滑脱。

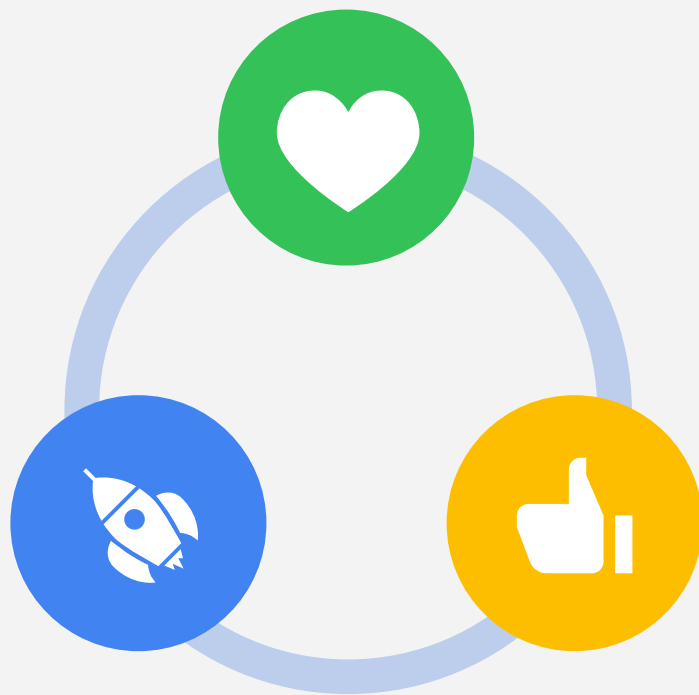


尿管质量问题

尿管的材料或质量不佳，可能影响其稳定性，导致滑脱。

患者衣物勾挂

患者的衣物或床上用品等物品可能勾挂尿管，导致其滑脱。



意外事件

如患者跌倒、碰撞等意外事件，也可能导致尿管滑脱。

PART 04

尿管滑脱预防护理流程



以上内容仅为本文档的试下载部分，为可阅读页数的一半内容。如要下载或阅读全文，请访问：
<https://d.book118.com/607156130022006056>