

# 植物神经系统护理常 规



RESUME

# 目录

## CONTENTS

- 植物神经系统概述
- 植物神经系统护理常规
- 植物神经系统常见疾病及护理
- 植物神经系统护理的未来发展

RESUME



01

# 植物神经系统概述







# 植物神经系统的重要性

01



## 维持生命



植物神经系统对维持生命至关重要，它负责调节心跳、呼吸、血压等基本生理功能。

02



## 内环境稳定



植物神经系统通过调节内脏器官的活动，维持内环境的稳定，如水分、电解质平衡和体温等。

03



## 应激反应



植物神经系统参与应激反应，如遇到威胁性刺激时，它会激活交感神经，准备身体应对紧急情况。



# 植物神经系统的基本组成

## 交感神经

交感神经在紧急情况下会被激活，释放肾上腺素等激素，引起心跳加速、血压上升等生理反应。



## 副交感神经

副交感神经在非紧急情况下起作用，通过释放乙酰胆碱等激素来减缓心率、降低血压等。

## 内脏感觉神经

内脏感觉神经负责感受内脏器官的状态和需求，并将信号传递给大脑，以便大脑做出相应的反应。



## 内分泌系统

内分泌系统通过释放激素来调节身体各器官的功能，与植物神经系统紧密相关。

RESUME



02

## 植物神经系统护理常规





# 护理目标与原则



01

## 维持植物神经系统的平衡与稳定

通过合理的护理措施，帮助患者调节自主神经功能，减轻植物神经失调症状，提高生活质量。

02

## 预防并发症

针对植物神经失调可能引起的并发症，如直立性低血压、心脏疾病等，采取预防措施，降低并发症的发生风险。

03

## 促进康复

通过科学合理的护理措施，促进植物神经失调患者的康复进程，提高康复效果。





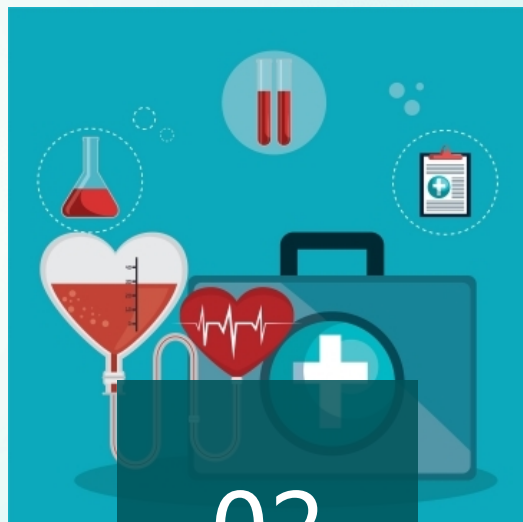
# 护理评估



01

## 症状评估

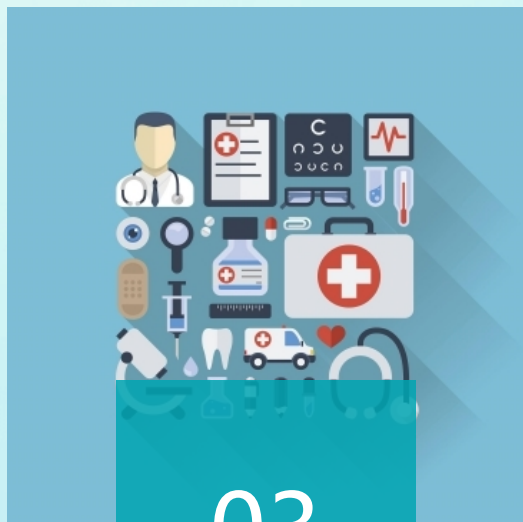
评估患者植物神经失调的症状，如心率、血压、出汗、皮肤温度等的变化情况。



02

## 心理状况评估

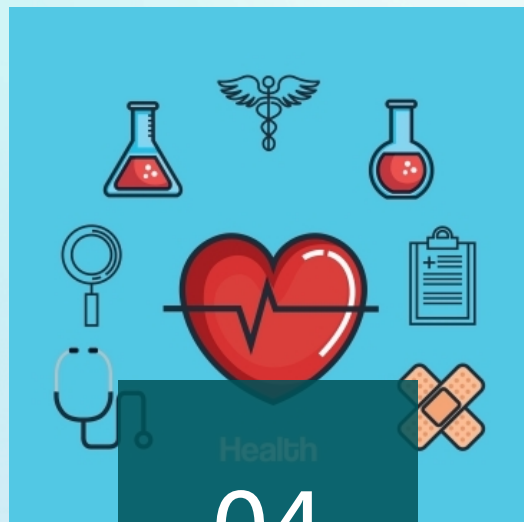
了解患者的心理状况，如焦虑、抑郁等，以便更好地进行心理护理。



03

## 生活习惯评估

了解患者的饮食、运动等生活习惯，为制定个性化的护理方案提供依据。



04

## 并发症风险评估

评估患者发生直立性低血压、心脏疾病等并发症的风险，以便采取相应的预防措施。



# 护理措施

## 心理护理

关注患者的心理状况，提供心理支持与疏导，帮助患者树立积极的心态，增强康复信心。

## 环境调节

根据患者的需求，调节病房或居家环境，如保持适宜的室内温度、湿度和光线等。

## 生活指导

指导患者养成良好的生活习惯，如合理饮食、适量运动、保持良好的作息时间等。

## 症状护理

针对患者植物神经失调的症状，采取相应的护理措施，如监测心率、血压等生理指标的变化情况，及时处理异常情况。



以上内容仅为本文档的试下载部分，为可阅读页数的一半内容。如要下载或阅读全文，请访问：  
<https://d.book118.com/608031143070006053>