

# 智慧养老解决方案

01

背景

02

六维养老概述

03

三维实施载体

04

三维需求解决

# 国内养老现状

主要有两种方式，但是无法应对人口老龄化并喷现状。

子女养老

传统“421”倒金字塔形的子女养老，造成中青年一代经济负担过大，不堪重负。

养老院

养老院模式与中国传统观念冲突，并且容易造成老人丧失尊严。



# 国外养老模式

家庭养老

即老年人居住在家庭中，主要由具有血缘关系的家庭成员对老人提供赡养服务的养老模式。

## 居家养老

即老人居住在家中，由社会来提供养老服务的一种养老方式。

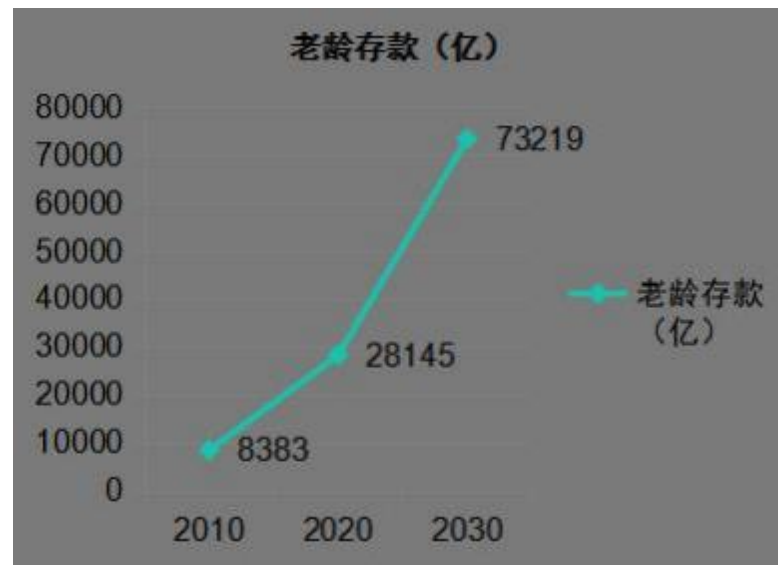
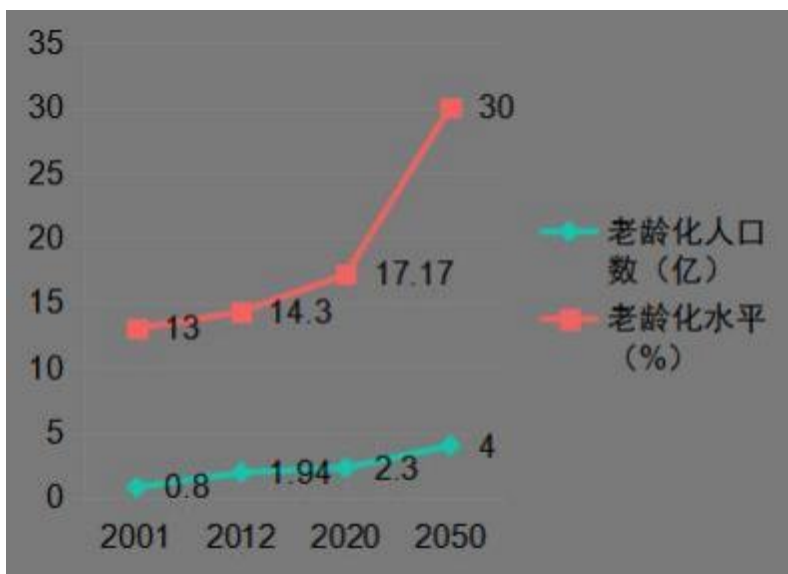
## 机构养老

即将老人集中在专门的养老机构中养老的模式。

## 自助养老社区（DIY）



## 养老事业的挑战



《中国老龄事业发展报告（2013）》：

2012年老年人口数量达到1.94亿，老龄化水平达到14.3%；2013年老年人口数量将达到2.02亿，老龄化水平达到14.8%。

《央视财经评论》：

2010年中国老年人的消费需求已经超过1万亿元，预计2050年前后将达到年均5万亿元。



## 主要任务

国务院印发《关于加快发展养老服务业的若干意见》，对加快发展养老服务业进行了系统安排和全面部署

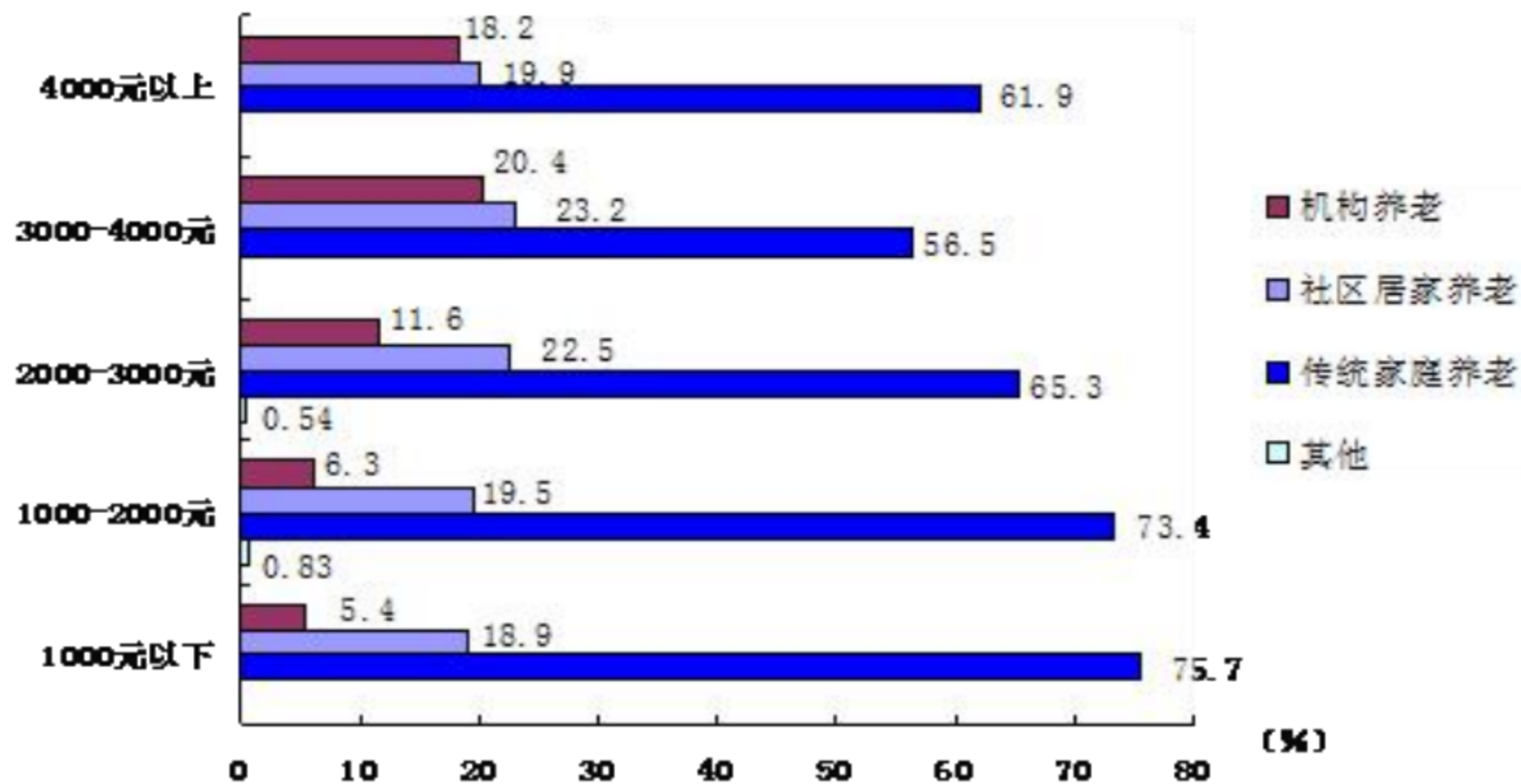
养老、医疗、服务三方面相互衔接：  
建设统一的**养老服务信息平台**，完善老年人的信息数据库。

建立**智能化呼叫救助服务**，**电子保姆系统**、**居家养老和家政服务系统**以及**老人健康远程监控**等系统。

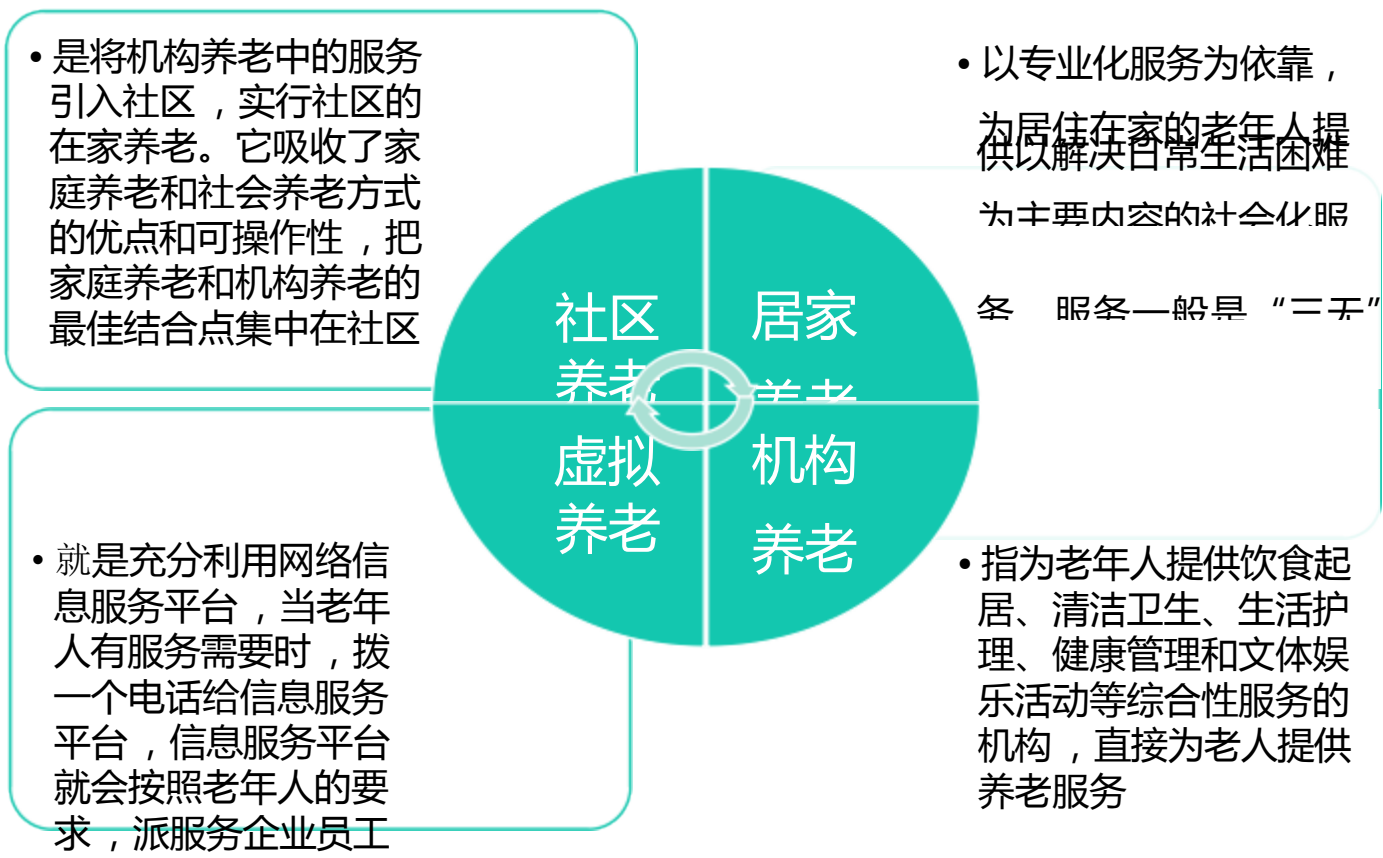




### 本市老年人的养老意向（按收入水平分）



## 国内养老形式分析



- 是将机构养老中的服务引入社区，实行社区的在家养老。它吸收了家庭养老和社会养老方式的优点和可操作性，把家庭养老和机构养老的最佳结合点集中在社区

- 就是充分利用网络信息服务平台，当老年人有服务需要时，拨一个电话给信息平台，信息平台就会按照老年人的要求，派服务企业员工

- 以专业化服务为依靠，为居住在家的老年人提供以解决日常生活困难为主要内容的社会化服务。服务一般是“三五”

- 指为老年人提供饮食起居、清洁卫生、生活护理、健康管理和文体娱乐活动等综合性服务的机构，直接为老人提供养老服务

上门为老年人提供服务，同时对服务质量进行监督



01

背景

02

六维养老概述

03

三维实施载体

04

三维需求解决

以上内容仅为本文档的试下载部

<https://d.book118.com/61511>

同：