



## 任务目标：

- 1、掌握字库字体传统碑帖借鉴法设计方法；
- 2、掌握字库字体传统碑帖借鉴法设计的要求；
- 3、培养学生对传统书体的学习兴趣和精益求精的工匠精神；

## 任务重点：

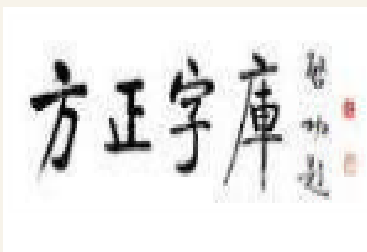
- 1、对字库字体传统碑帖借鉴法设计方法的探讨；

## 任务难点：

- 1、对字库字体传统碑帖借鉴法设计兴趣和工匠精神的培养；
- 2、字体设计的表现定位。

## 一、字库字体设计方法

- 字体设计是在基本字体基础上对文字进行符合需要的设计。
- 字体设计包含两层意思：一为针对整套字库字所作的设计；二为针对特定字所作的设计。



## 一、字库字体设计方法

- 可读性：读者在瞬间即可认读，争取信息传递的最佳效果。
- 艺术性：结构的灵活改变，笔画的形态设计。
- 工作流程：合作与效率的保障。



## 一、字库字体设计方法

- 基础字体迁移法设计

- 图形图像拓展法设计

.....



### (三) 字库字体传统碑帖借鉴法设计

- 我们通过调研不难发现，“国潮”风格的字体设计，越来越崭露头角。
- 如何打造一款“国潮风格”字体，最重要的方式就是从传统碑帖中学习和借鉴。



### (三) 字库字体传统碑帖借鉴法设计

- 为适应现代人的用字需求与媒介设备，将早已存在的书法字体或早期活字印刷等字体结合当下电脑技术等进行复刻。





### (三) 字库字体传统碑帖借鉴法设计

- 保留原字体的笔形与结构，稍作细节化处理。
- 具有复古气质，适应当下需求。





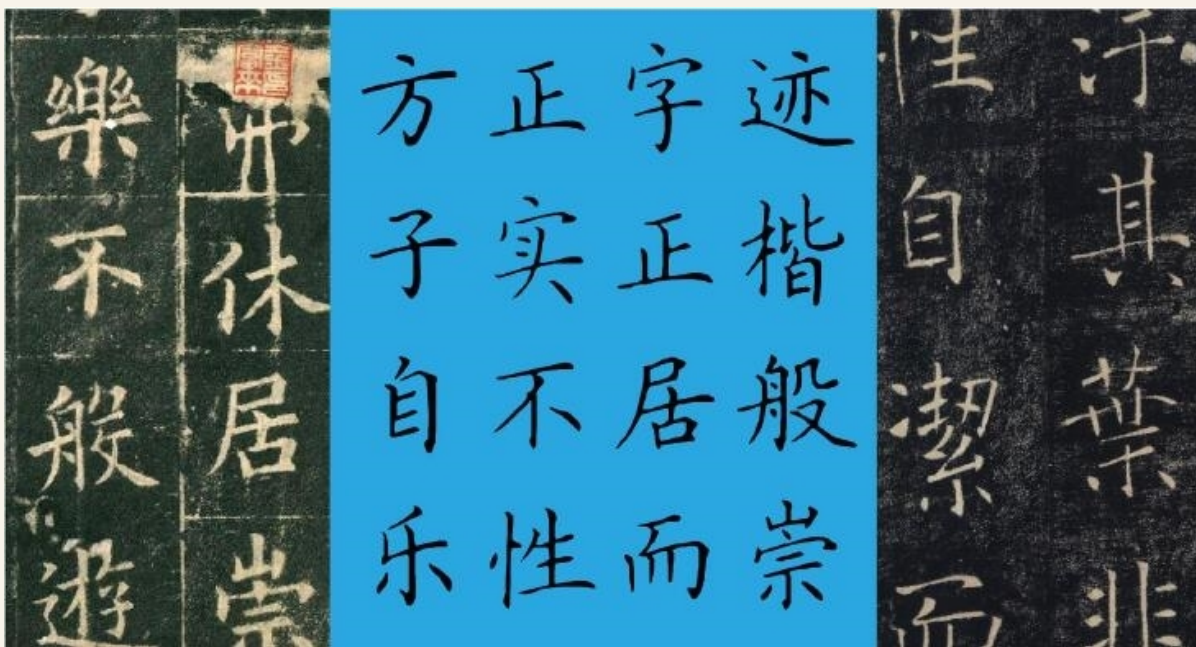
### (三) 字库字体传统碑帖借鉴法设计

- 仿照其对象的字形特征，按照当下人的需求与审美，依据中文字库字体设计的原则对所摹写字体进行系统化、规范化设计。



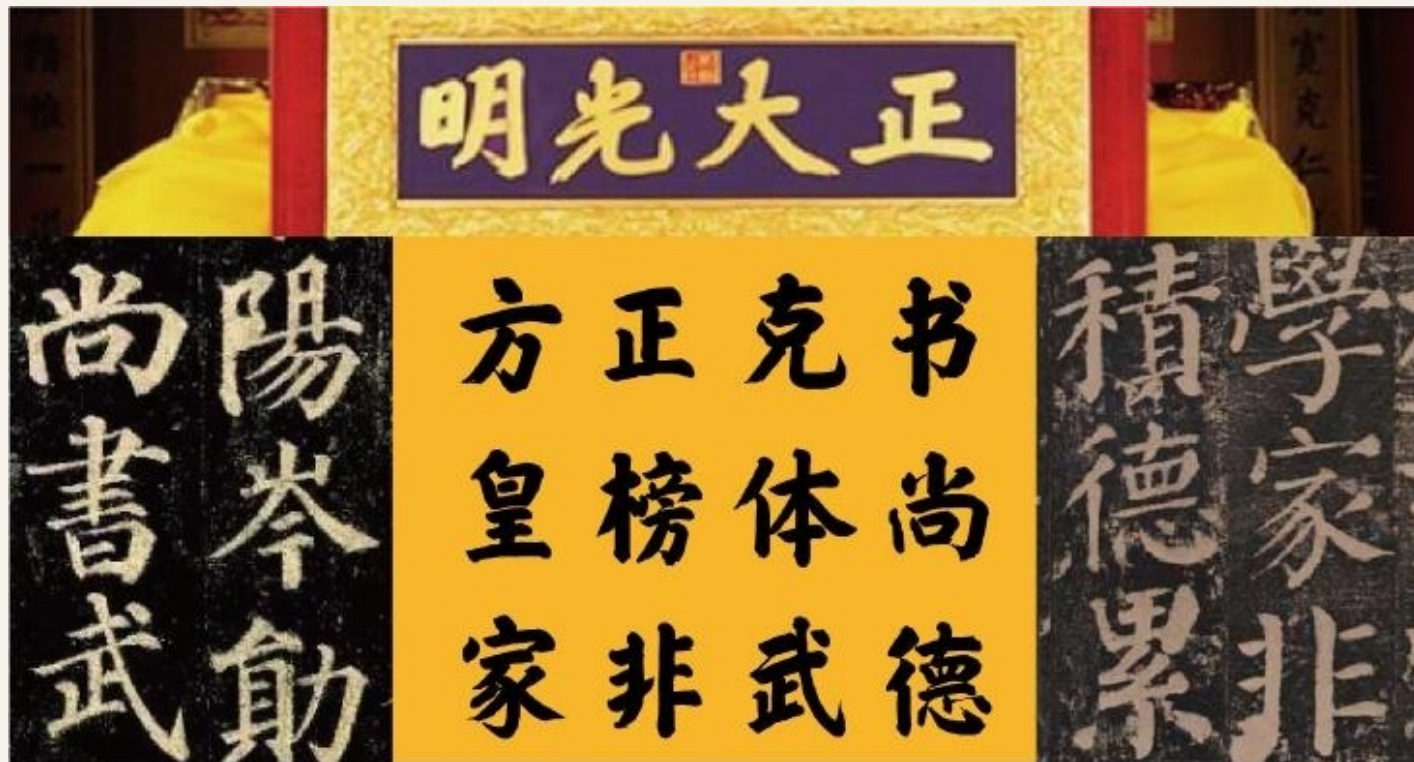
### (三) 字库字体传统碑帖借鉴法设计

- 如今中文字库字体设计中，常用的创新方法包括融合法、置换法等。
- 方正字迹一子实正楷



### (三) 字库字体传统碑帖借鉴法设计

- 方正克书皇榜体





### (三) 字库字体传统碑帖借鉴法设计

- 将行书作为结构基础，利用黑体的笔形进行置换，设计出一款兼具书法的灵动和黑体简洁的新字体。
- 方正行黑



## 课后

- 在设计实践中，会碰撞出更多的灵感，由这几种方法引申出更多的设计创意。
- 方法易于领会与掌握，但在构字过程中，对整体的把握，细节的推敲，则需要设计师具备很高的专业技能与审美素养。
- 课后请大家结合实训要求，进行巩固练习。





## 任务目标：

- 1、掌握字库字体图形图像拓展法设计方法；
- 2、掌握字库字体图形图像拓展法设计的要求；
- 3、培养学生设计兴趣和精益求精的工匠精神；

## 任务重点：

- 1、对字库字体图形图像拓展法设计方法的探讨；

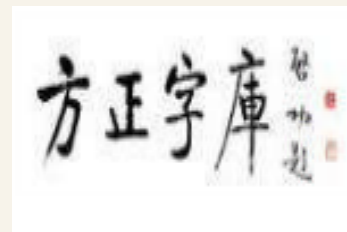
## 任务难点：

- 1、对字库字体图形图像拓展法设计兴趣和工匠精神的培养；
- 2、字体设计的表现定位。



## 一、字库字体设计方法

- 字体设计是在基本字体基础上对文字进行符合需要的设计。
- 字体设计包含两层意思：一为针对整套字库字所作的设计；二为针对特定字所作的设计。



## 一、字库字体设计方法

- 可读性：读者在瞬间即可认读，争取信息传递的最佳效果。
- 艺术性：结构的灵活改变，笔画的形态设计。
- 工作流程：合作与效率的保障。



## 一、字库字体设计方法

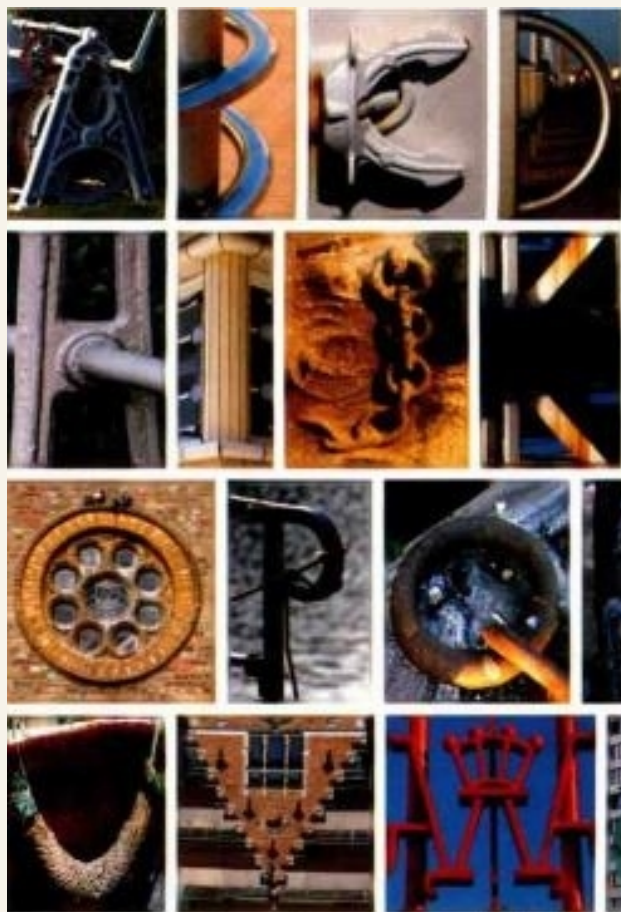
- 可读性：读者在瞬间即可认读，争取信息传递的最佳效果。
- 艺术性：结构的灵活改变，笔画的形态设计。
- 工作流程：合作与效率的保障。





## (二) 字库字体图形图像拓展法设计

- 生活中的创意的机会，把这些事物用相机拍摄或手绘表现出来，就产生了字体设计的图像图像表现。



以上内容仅为本文档的试下载部分，为可阅读页数的一半内容。如要下载或阅读全文，请访问：  
<https://d.book118.com/616210004203010124>