

计算机网络课程教学中路由 由器端口安全配置的探究

汇报人：

2024-01-11



目录

- 引言
- 路由器端口安全配置基础知识
- 计算机网络课程教学中路由器端口安全配置现状分析
- 路由器端口安全配置优化方案设计
- 实验验证与结果分析
- 总结与展望



01

引言



互联网普及与网络安全挑战

- 随着互联网的普及和深入应用，网络安全问题日益突出，路由器端口作为网络的关键节点，其安全性至关重要。

路由器端口安全配置的意义

- 路由器端口安全配置是保障网络安全的重要措施之一，通过合理配置和管理路由器端口，可以有效防范网络攻击和数据泄露，确保网络系统的稳定性和可靠性。



路由器端口安全配置的重要性



防止未经授权的访问

路由器端口安全配置可以防止未经授权的用户或设备访问网络，避免潜在的安全风险。



保障数据传输安全

路由器端口安全配置可以确保数据传输过程中的机密性、完整性和可用性，防止数据被窃取或篡改。



防范网络攻击

通过路由器端口安全配置，可以识别和过滤恶意流量，有效防范各种网络攻击，如DoS攻击、ARP欺骗等。



探究目的与任务

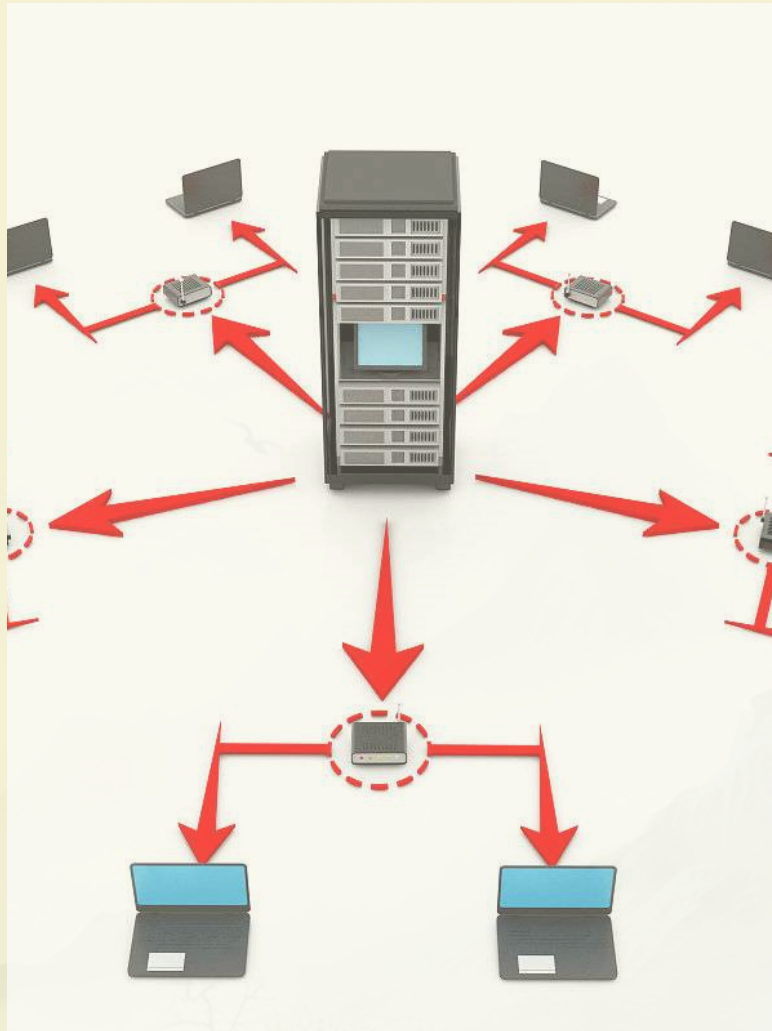


探究目的

通过对计算机网络课程教学中路由器端口安全配置的探究，旨在提高学生和教师对网络安全的认识和重视程度，推动网络安全教育的深入开展。

探究任务

分析当前计算机网络课程教学中路由器端口安全配置的现状及存在的问题；探讨路由器端口安全配置的原则和方法；提出加强计算机网络课程教学中路由器端口安全配置的对策和建议。





02

路由器端口安全配置基础知识



路由器端口类型及功能



物理端口

连接网络设备的物理接口，如以太网口、串口等，负责数据的传输。



逻辑端口

在路由器内部实现不同功能逻辑的接口，如VLAN接口、Loopback接口等，用于实现路由、交换等网络功能。



服务端口

提供特定服务的端口，如HTTP、SSH等，用于远程管理和访问路由器。



安全配置原则与策略



01



最小权限原则



仅授予必要的权限和访问级别，减少潜在的安全风险。

02



访问控制策略



通过ACLs、防火墙等技术手段限制非法访问和数据泄露。

03



定期审计和监控



对路由器端口的使用情况和安全日志进行定期审计和监控，及时发现和处理潜在的安全问题。



常见攻击方式与防范手段



端口扫描攻击

攻击者通过扫描目标主机的端口，试图发现开放的端口并入侵系统。防范手段包括限制不必要的端口开放、使用强密码认证等。

DoS/DDoS攻击

攻击者通过向目标主机发送大量无效或伪造的数据包，使其无法正常处理合法请求。防范手段包括限制每个端口的连接数、启用防DDoS功能等。

中间人攻击

攻击者通过截获并篡改通信双方的数据包，达到窃取信息或破坏通信的目的。防范手段包括启用端到端加密、使用安全的通信协议等。

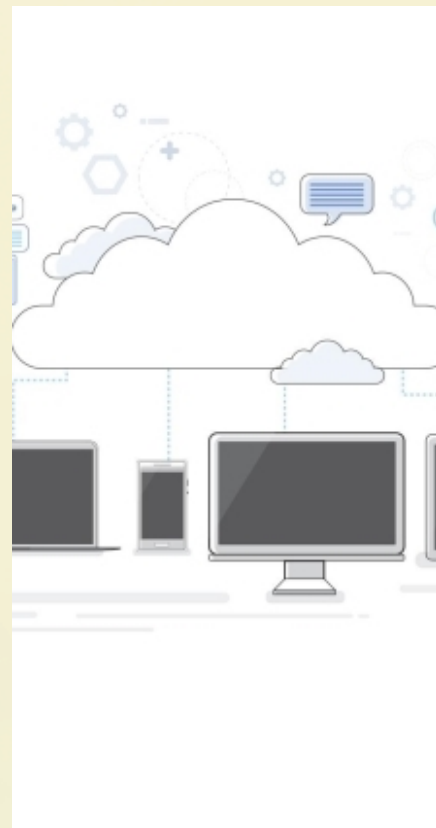
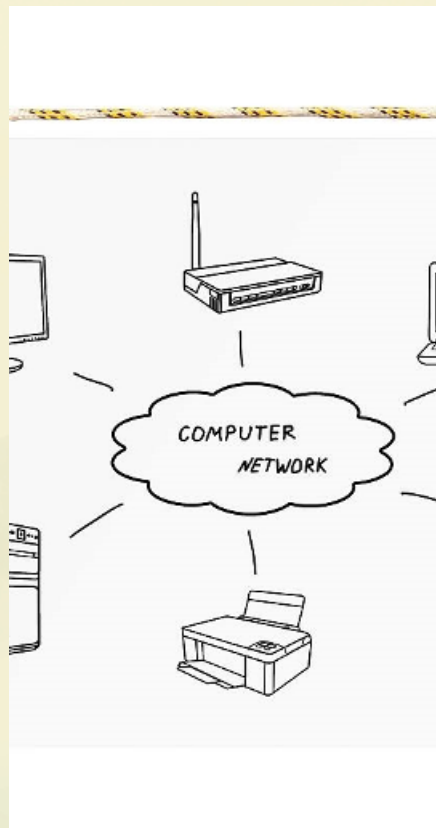
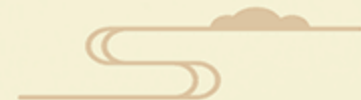


03

计算机网络课程教学中路由器端口安全配置现状分析



教学内容与方法概述



教学内容

主要包括路由器端口安全配置的基本概念、原理、方法和技术，以及相关的网络安全知识和标准。



教学方法

采用理论讲授、案例分析、实验操作和课堂讨论等多种教学方法，使学生掌握路由器端口安全配置的基本技能和方法。



实验环境与资源配置



实验环境

通常包括计算机网络实验室、路由器和交换机等网络设备、以及相关的软件和工具。

资源配置

根据实验需求和教学目标，合理配置实验资源，包括网络设备、IP地址、端口号、安全策略等。

International Table Tennis Federation			
Seamaster 2017 World Tour Platinum China Open			
22-25 Jun 2017, Chengdu (CHN)			
WOMEN'S DOUBLES			
1	89	DING Ning - LIU Shiwen	CHN - CHN
2	x	Bye - Bye	---
3	84	POLCANOVA Sofia - ZHANG Mo	AUT - CAN
4	94	HAN Ying ^ - SHAN Xiaona ^	GER - GER
5	131	LIN Ye ^ - ZHOU Yihan ^	SGP - SGP
6	125	LEE Hyunju - PARK Joohyun	KOR - KOR
7	146	GUAN Angela - KUO Chia-Yun	USA - TPE
8	96	DOO Hoi Kem - LEE Ho Ching	HKG - HKG
9	88	CHEN Meng - ZHU Yuling	CHN - CHN
10	102	NG Wing Nam - SOO Wai Yam Minnie	HKG - HKG
11	124	CHOI Hyojoo ^ - JUNG Yumi	KOR - KOR
12	106	HAYATA Hina - ITO Mima	JPN - JPN
13	104	HAMAMOTO Yui - ISHIKAWA Kasumi	JPN - JPN
14	143	HUANG Yu-Chiao - WANG Yi-Ju	TPE - TPE
15	141	CHEN Szu-Yu - HUANG Yu-Wen	TPE - TPE
16	100	NG Wing Nam - SOO Wai Yam Minnie	HKG - HKG
17	124	CHOI Hyojoo ^ - JUNG Yumi	KOR - KOR
18	84	POLCANOVA Sofia - ZHANG Mo	AUT - CAN
19	128	LEE Hyunju - PARK Joohyun	KOR - KOR
20	149	GUAN Angela - KUO Chia-Yun	USA - TPE
21	x	Bye - Bye	---



教学效果评估及存在问题



教学效果评估

通过考试、作业、实验报告等方式对学生的学习效果进行评估，了解学生对路由器端口安全配置的掌握程度和应用能力。

存在问题

包括教学内容不够深入、实验环境不够完善、教学方法不够灵活等，需要针对这些问题进行改进和优化，提高教学效果和质量。

以上内容仅为本文档的试下载部分，为可阅读页数的一半内容。如要下载或阅读全文，请访问：
<https://d.book118.com/625120132132011243>