

1. 道路交通安全法律、法规和规章 (190 题)

1.1 道路交通安全法 (56 道题)

1.1.1 选择题: (28 题)

1.1.1.1 机动车驾驶人、行人违反道路交通安全法律、法规关于道路通行规定的行为,属于B

A. 违章行为 B. 违法行为 C. 过失行为 D. 过错行为

1.1.1.2 尚未登记的机动车,需要临时上道路行驶,应当 A

A. 取得临时通行牌证 B. 到公安机关备案 C. 直接上路行驶 D. 在车窗上张贴合格证

1.1.1.3 已达到报废标准的机动车 上道路行驶。

A. 允许临时 B. 不得 C. 经维修后可以 D. 缴管理费后可以 答案: B

1.1.1.4 允许收缴、扣留机动车驾驶证的部门只有 B 。

A. 运输管理部门 B. 公安机关交通管理部门 C. 工商部门 D. 税务部门

1.1.1.5 驾驶人在道路上驾驶机动车时, 。A. 只需携带驾驶证 B 只需携带行驶证

C. 必须携带驾驶证、行驶证,放置强制保险标志、检验合格标志 D. 应携带出厂合格证明或进口凭证 答案: C

1.1.1.6 驾驶机动车,必须遵守 的原则。

A. 右侧通行 B. 左侧通行 C. 内侧通行 D. 中间通行 答案: A

1.1.1.7 没有划分机动车道、非机动车道和人行道的道路,机动车 答案: B 。

A. 在道路两边通行 B. 在道路中间通行 C. 实行分道通行 D. 可随意通行

1.1.1.8 机动车遇交通警察现场指挥和交通信号不一致时,应当按照 C 通行。

A. 道路标志 B. 交通信号灯的指挥 C. 交通警察的指挥 D. 道路标线

1.1.1.9 机动车在设有最高限速标志的道路上行驶时, A_。 A. 不得超过标明的最高时速

B. 允许超过标明最高时速的10% C. 可以超过车辆的最高设计时速 D. 必须按规定的最高车速行驶

1.1.1.10 机动车通过没有交通信号灯、交通标志、交通标线或者交通警察指挥的交叉路口时,应当B

A. 迅速通过 B. 减速慢行 C. 适当加速 D. 保持行驶速度

1.1.1.11 在车道减少的路段、路口,机动车应当 B 。A. 借道超车 B. 依次交替通行 C. 加速通过 D. 抢道行驶

1.1.1.12 机动车通过没有交通信号或没有管理人员的铁路道口时,应 B 。

A. 按原来车速行驶 B. 减速或停车观察 C. 加速尽快通过 D. 紧随前车行驶

1.1.1.13 机动车遇行人正在通过人行横道时,应当 A 。

A. 停车让行 B. 绕行通过 C. 持续鸣喇叭通过 D. 提前加速通过

1.1.1.14 机动车行经没有交通信号的道路,遇行人横过道路时,应当 C 。

A. 鸣喇叭,让行人快走 B. 加速行驶 C. 减速或停车避让 D. 绕行通过

1.1.1.15 机动车在道路上发生故障,难以移动的,首先应当持续开启危险报警闪光灯, C 。

A. 抓紧排除故障 B. 向过往车辆求救 C. 并在来车方向设置警告标志 D. 与维修厂联系

1.1.1.16 警车、消防车、救护车、工程救险车执行紧急任务时,其他车辆 D 。

A. 可加速穿行 B. 可谨慎超越 C. 视情让行 D. 应当让行

1.1.1.17 道路养护车辆、工程作业车进行作业时,过往车辆和人员 B 。

A. 应当加速超越 B. 应当注意避让 C. 应当连续鸣号 D. 应各抢其道

1.1.1.18 高速公路没有限速标志的,最高时速不得超过 C。A. 90公里 B. 100公里 C. 120公里 D. 130公里

1.1.1.19 车辆在高速公路上发生故障,依法采取必要的安全措施后,车上人员应当 C 。

A. 在车内不得下车 B. 到车后帮助指挥其他车辆让行 C. 迅速离开车辆并转移到右侧路肩上或应急车道内 D. 帮助将车推到路边

1.1.1.20 在道路上发生交通事故,造成人身伤亡的,驾驶人应当 A ,并迅速报告执勤的交通警察或者公安机关交通管理部门。

A. 立即抢救受伤人员 B. 迅速将车移到安全的地方 C. 撤离现场,自行协商处理损害赔偿事宜 D. 先检查车辆受损情况 答案: A

1.1.1.21 在道路上发生交通事故,仅造成轻微财产损失,并且基本事实清楚的,当事人C 。

A. 不得撤离现场 B. 应当迅速报警 C. 应当先撤离现场再进行协商处理 D. 应当将车停在原地协商赔偿

1.1.1.22 饮酒后驾驶机动车的,处暂扣 C ,并处200元以上500元以下罚款。

A. 机动车 B. 行驶证 C. 1个月以上3个月以下驾驶证 D. 3个月以上驾驶证,由民警决定

1.1.1.23 醉酒后驾驶机动车的,由公安机关交通管理部门约束至酒醒,处 A 拘留和暂扣3个月以上6个月以下驾驶证,并处500元以上2000元以下罚款。A. 15日以下 B. 15日以上 C. 1个月以下 D. 1个月以上

1.1.1.24 非法安装警报器、标志灯具的,由公安机关交通管理部门 D ,予以收缴,并处200元以上2000元以下罚款。A. 扣留行使证 B. 扣留驾驶证 C. 收缴号牌 D. 强制拆除

1.1.1.25 未取得机动车驾驶证或机动车驾驶证被暂扣、吊销后驾驶机动车的,由公安交通管理部门处 B ,还可以并处15日以下拘留。

A. 扣留机动车 B. 200元以上2000元以下罚款 C. 2000元以上罚款,由民警决定 D. 扣留行使证

- 1.1.1.26 将机动车交由未取得机动车驾驶证的人或机动车驾驶证被吊销、暂扣的人驾驶的,由公安交通管理部门处200元以上2000元以下罚款,还可以并处 B。A. 15日以下拘留 B. 吊销驾驶证 C. 扣留车辆 D. 扣留行驶证
答案: B
- 1.1.1.27 造成交通事故后逃逸,尚不构成犯罪的,公安交通管理部门除按照规定罚款外,还可以并处A。
A. 15日以下拘留 B. 吊销驾驶证 C. 扣留车辆 D. 扣留行驶证
- 1.1.1.28 违反交通管制规定强行通行,不听劝阻的,公安交通管理部门除按照规定罚款外,还可并处 C。
A. 扣留机动车 B. 吊销驾驶证 C. 15日以下拘留 D. 扣留行驶证
- 1.1.2 判断题: (28题)
- 1.1.2.1 在中华人民共和国境内与道路交通活动有关的单位和个人,都必须遵守《中华人民共和国道路交通安全法》。 答案: 正确
- 1.1.2.2 机动车未放置检验合格标志,可以上道路行驶。 答案: 错误
- 1.1.2.3 机动车未放置保险标志,可以上道路行驶。 答案: 错误
- 1.1.2.4 机动车号牌应当按照规定悬挂并保持清晰、完整,不得故意遮挡、污损。
答案: 正确
- 1.1.2.5 应当报废的机动车必须及时办理注销登记。
答案: 正确
- 1.1.2.6 任何单位或者个人不得伪造、变造、挪用机动车登记证书、号牌、行驶证、检验合格标志、保险标志。
答案: 正确
- 1.1.2.7 不得驾驶安全设施不全或者机件不符合技术标准等具有安全隐患的机动车。
答案: 正确
- 1.1.2.8 驾驶机动车,应当遵守左侧通行的原则。 答案: 错误
- 1.1.2.9 道路划分为机动车道、非机动车道和人行道的,机动车、非机动车、行人实行分道通行。
答案: 正确
- 1.1.2.10 道路划设专用车道的,在专用车道内,其他车辆可以借道超车。 答案: 错误
- 1.1.2.11 小型机动车可以超越执行紧急任务的警车。 答案: 错误
- 1.1.2.12 机动车行经交叉路口,不得超车。 答案: 正确
- 1.1.2.13 机动车行经弯道时,在车况技术性能良好的前提下可以迅速超车。 答案: 错误
- 1.1.2.14 机动车在高速公路上发生故障时,车上人员应当迅速转移到故障车前方躲避。 答案: 错误
- 1.1.2.15 机动车在高速公路上发生故障或者交通事故,无法正常行驶的,应当由救援车、清障车拖曳、牵引。 答案: 正确
- 1.1.2.16 在道路上发生交通事故,造成人身伤亡的,车辆驾驶人因抢救受伤人员变动现场的,应当标明位置。答案正确
- 1.1.2.17 对道路交通安全违法行为的处罚种类包括:警告、罚款、暂扣或者吊销驾驶证、拘留。 答案: 正确
- 1.1.2.18 违反道路交通安全法、法规的规定,发生重大交通事故,构成犯罪的,依法追究刑事责任,并由公安机关交通管理部门吊销驾驶证。 答案: 正确
- 1.1.2.19 造成交通事故后逃逸的,由公安机关交通管理部门吊销机动车驾驶证,且终生不得重新取得机动车驾驶证 答正确
- 1.1.2.20 货车车厢内载客必须设有座椅。 答案: 错误
- 1.1.2.21 机动车载物的长、宽、高有限制规定。 答案: 正确
- 1.1.2.22 前车正在左转弯、掉头、超车时,不得超车。 答案: 正确
- 1.1.2.23 在铁路道口、交叉路口、窄桥、弯道、陡坡、人行横道不能超车。 答案: 正确
- 1.1.2.24 在隧道内超车应注意安全。 答案: 错误
- 1.1.2.25 按照交通信号灯指示通行,遇行人横穿可不让行。 答案: 错误
- 1.1.2.26 机动车通过没有信号灯控制的交叉路口,应当减速慢行,并让行人和优先通行的车辆先行。 答案: 正确
- 1.1.2.27 因醉酒后驾驶机动车被吊销驾驶证的,终身禁驾。 答案: 错误
- 1.1.2.28 驾驶证被吊销或者暂扣期间继续驾驶机动车的,应当视为无证驾驶。 答案: 正确
- 1.2 道路交通安全法实施条例(66题)
- 1.2.1 选择题(37题)
- 1.2.1.1 已注册登记的机动车达到国家规定的强制报废标准的,机动车所有人应当将车辆在报废期满前 B。
A. 卖给附近废品收购站 B. 交售给规定的机动车回收企业 C. 自行处理 D. 大修后转售
- 1.2.1.2 机动车驾驶人初次申领机动车驾驶证后的 C 为实习期。A. 3个月 B. 6个月 C. 12个月 D. 24个月
- 1.2.1.3 机动车驾驶人在实习期内不得驾驶 B。A. 小型汽车 B. 营运出租车 C. 自动挡汽车 D. 三轮汽车
- 1.2.1.4 机动车驾驶证有效期分为 D、10年和长期。A. 1年 B. 2年 C. 5年 D. 6年
- 1.2.1.5 道路交通安全违法行为累积记分周期为 C。A. 3个月 B. 6个月 C. 12个月 D. 24个月
- 1.2.1.6 机动车驾驶人累计记分达到12分,拒不参加公安机关交通管理部门通知的学习,也不接受考试的,由公安机关交通管理部门 A。A. 公告其驾驶证停止使用 B. 扣留其驾驶证 C. 吊销其驾驶证 D. 对其加倍处以罚款
- 1.2.1.7 会车中道路一侧有障碍的,双方车辆应做到 B 先行。
A. 无障碍一方让对方 B. 有障碍的一方让对方 C. 速度慢的让速度快的 D. 速度快的让速度慢的

- 1.2.1.8 驾驶机动车超车，应当B。
- A. 从前车的右侧超越 B. 从前车的左侧超越 C. 从左右两侧均可超越 D. 不受速度限制
- 1.2.1.9 在没有道路中心线的道路上，遇后车发出超车信号时，前车应当D。
- A. 保持原有状态行驶 B. 加速行驶 C. 迅速停车让行 D. 在条件许可的情况下，降低速度、靠右让路
- 1.2.1.10 机动车在没有道路中心线的狭窄山路行驶，会车有困难时，D先行。
- A. 速度快的让速度慢的 B. 重车让空车 C. 让靠山体的一方 D. 让不靠山体的一方
- 1.2.1.11 机动车遇有前方机动车停车排队等候时，应当D。
- A. 从前方车辆两侧穿插 B. 从前方车辆左侧超越 C. 从前方车辆右侧超越 D. 依次排队
- 答案：D
- 1.2.1.12 机动车在遇有前方机动车缓慢行驶时，应当D。
- A. 从前方车辆两侧穿插 B. 停车等候 C. 从前方车辆两侧超越 D. 依次排队行驶
- 1.2.1.13 机动车向左转弯、向左变更车道、超车前、驶离停车地点及掉头时，D。
- A. 可以在转向的同时开启转向灯 B. 可以先转向后开启转向灯 C. 只要没有其他车辆可以不开转向灯 D. 应当提前开启左转向灯
- 1.2.1.14 夜间机动车在道路上发生故障或交通事故，妨碍交通又难以移动的，应当开启A、示廓灯和后位灯。
- A. 危险报警闪光灯 B. 远光灯 C. 近光灯 D. 防雾灯
- 1.2.1.15 机动车向右转弯、向右变更车道、超车完毕驶回原车道、靠路边停车时，C。
- A. 可以在转向的同时开启转向灯 B. 可以先转向后开启转向灯 C. 应当提前开启右转向灯 D. 只要没有其他车辆可以不开转向灯
- 1.2.1.16 机动车在雾天行驶时，应当开启雾灯和A。
- A. 危险报警闪光灯 B. 转向灯 C. 远光灯 D. 近光灯
- 1.2.1.17 机动车在夜间行驶，没有路灯或路灯照明不良时，应当开启D、示廓灯和后位灯。
- A. 转向灯 B. 雾灯 C. 危险报警闪光灯 D. 前照灯
- 1.2.1.18 机动车在夜间通过没有交通信号灯控制的交叉路口时，应当D。
- A. 使用远光灯 B. 使用近光灯 C. 使用危险报警闪光灯 D. 减速慢行并交替使用远近光灯示意
- 1.2.1.19 机动车白天在道路上发生故障，妨碍交通又难以移动的，应当按规定开启D并在距来车方向 50 米至 100 米处设置警告标志。
- A. 示廓灯 B. 后位灯 C. 远光灯 D. 危险报警闪光灯
- 1.2.1.20 牵引故障机动车时，牵引车和被牵引车均应当开启D。
- A. 前大灯 B. 左转向灯 C. 右转向灯 D. 危险报警闪光灯
- 1.2.1.21 驾驶机动车下陡坡时，D 滑行。A. 可以熄火 B. 可以空挡但不准熄火 C. 可以空挡 D. 不准空挡或熄火
- 1.2.1.22 驾驶人连续驾驶机动车超过A的，应当停车休息不得少于20分钟。A. 4小时 B. 6小时 C. 7小时 D. 8小时
- 答案：A
- 1.2.1.23 机动车在道路上临时停车时，应当B，机动车驾驶人不得离车，上下人员或者装卸物品后，立即驶离。
- A. 在非非机动车道停放 B. 紧靠道路右侧停放 C. 紧靠道路左侧停放 D. 在人行道上停放
- 1.2.1.24 公交车以外的机动车在公共汽车站A以内的路段，不得停车。A. 30 米 B. 20 米 C. 10 米 D. 5 米
- 1.2.1.25 机动车在人行横道D。A. 可以临时停车 B. 可以随意停车 C. 可以长时间停车 D. 不得停车
- 1.2.1.26 机动车从匝道驶入高速公路，应当先在加速车道内提速，并开启A，在不妨碍已在高速公路内的机动车正常行驶的情况下驶入车道。
- A. 左转向灯 B. 右转向灯 C. 危险报警闪光灯 D. 前照灯
- 1.2.1.27 机动车驶离高速公路时，应当开启B，驶入减速车道后降低车速驶离。
- A. 左转向灯 B. 右转向灯 C. 危险报警闪光灯 D. 前照灯
- 1.2.1.28 机动车在高速公路上行驶，车速超过每小时 100 公里时，应当与同车道前车保持D以上的距离。
- A. 50 米 B. 60 米 C. 80 米 D. 100 米
- 1.2.1.29 机动车在高速公路上行驶，B。A. 可在匝道、加速车道、减速车道上超车 B. 不准倒车、逆行、穿越中央分隔带掉头 C. 非紧急情况时可在应急车道行驶 D. 可以试车或学习驾驶
- 答案：B
- 1.2.1.30 机动车在高速公路上行驶，C。
- A. 时速可超过 120 公里 B. 可在应急车道内行驶 C. 不准在匝道、加速车道或者减速车道上超车 D. 可停车休息
- 1.2.1.31 驾驶人C，承担交通事故全部责任。
- A. 与行人发生事故的 B. 与非机动发生事故的 C. 故意破坏、伪造现场、毁灭证据的 D. 与对方机动车发生事故的
- 1.2.1.32 以欺骗、贿赂等不正当手段取得驾驶许可的，撤销驾驶许可；申请人C申请机动车登记或者机动车驾驶许可。
- A. 没有规定不得 B. 终身不得 C. 在 3 年内不得 D. 经交通管理部门批准后可以
- 1.2.1.33 被扣留的机动车，驾驶人或者所有人、管理人 30 日内不接受处理，经公安机关交通管理部门公告 3 个月仍不接受处理的，对该机动车A。
- A. 可以依法拍卖 B. 可以强制报废 C. 可以强行拆解 D. 无权处置
- 1.2.1.34 机动车喷涂、粘贴标识或者车身广告应当遵循的原则是C。
- A. 可以随意喷涂、粘贴 B. 主要考虑美观 C. 不得影响安全驾驶 D. 根据客户要求
- 1.2.1.35 准许机动车掉头的地方是 D。
- A. 铁路道口 B. 桥梁 C. 隧道 D. 环岛
- 1.2.1.36 对B的被牵引车，应当使用硬连接牵引装置牵引。A. 发动机损坏 B. 制动失效 C. 喇叭失灵 D. 灯光失效
- 1.2.1.37 机动车在高速公路上正常行驶时，最低车速不得低于每小时A。
- A. 60公里 B. 70公里 C. 80公里 D. 90公里

1.2.2 判断题：（29 题）

- 1.2.2.1 已注册登记的机动车更换发动机的，机动车所有人应当向登记该机动车的公安机关车辆管理所申请变更登记。 答案：正确
- 1.2.2.2 申请机动车转移登记时，当事人应当向登记该机动车的公安机关车辆管理所交验机动车。 答案：正确
- 1.2.2.3 在实习期内驾驶机动车的，应当在车身后部粘贴或者悬挂统一式样的实习标志。 答案：正确
- 1.2.2.4 机动车驾驶人在 1 个记分周期内记分未达到 12 分，所处罚款已经缴纳的，记分予以清除。 答案：正确
- 1.2.2.5 机动车驾驶人在 1 个记分周期内记分未达到 12 分，进入下一周期记分自动予以清除。 答案：错误
- 1.2.2.6 机动车驾驶人的驾驶证未随身携带的，可以驾驶机动车。 答案：错误
- 1.2.2.7 机动车驾驶人在驾驶证暂扣期间，不得驾驶机动车。 答案：正确
- 1.2.2.8 机动车驾驶人一个记分周期内记分达到 12 分的，不得驾驶机动车。 答案：正确
- 1.2.2.9 在快速车道行驶的机动车应当按照快速车道规定的速度行驶，未达到快速车道规定的行驶速度的，应当在慢速车道行驶。 答案：正确
- 1.2.2.10 机动车通过急弯路时，最高速度不得超过每小时 30 公里。 答案：正确
- 1.2.2.11 夜间在窄路、窄桥与非机动车会车时可以使用远光灯。 答案：错误
- 答案：错误
- 1.2.2.12 在没有中心隔离设施或者没有中心线的道路上，机动车遇相对方向来车时应当减速靠右行驶，并与其他车辆、行人保持必要的安全距离。 答案：正确
- 1.2.2.13 机动车在有禁止左转弯标志的地点不得掉头。 答案：正确
- 1.2.2.14 机动车可以选择交叉路口进行倒车。 答案：错误
- 1.2.2.15 机动车不得在隧道中超车。 答案：正确
- 1.2.2.16 在划有导向车道的路口，机动车应按所需行进方向驶入导向车道。 答案：正确
- 1.2.2.17 机动车通过没有交通信号灯控制也没有交通警察指挥的交叉路口，相对方向行驶的右转弯的机动车让左转弯的车辆先行。 答案：正确
- 1.2.2.18 机动车行经漫水路或者漫水桥时，应当停车察明水情，确认安全后，低速通过。 答案：正确
- 1.2.2.19 在单位院内、居民居住区内，机动车应当低速行驶，避让行人。 答案：正确
- 1.2.2.20 机动车开关车门时，不得妨碍其他车辆和行人通行。 答案：正确
- 1.2.2.21 机动车行驶中，车内人员不得将头伸出窗外，但可以将手伸出窗外。 答案：错误
- 1.2.2.22 遇高速公路限速标志标明的车速与《道路交通安全法》对车道行驶车速的规定不一致的，应按照车道行驶规定的车速行驶。 答案：错误
- 1.2.2.23 机动车在高速公路上行驶，与同车道前车的最小距离不得少于 30 米。 答案：错误
- 1.2.2.24 机动车在高速公路上行驶，遇雨雾冰雪等恶劣天气，能见度小于 50 米时，车速不得超过每小时 20 公里，并从最近的出口尽快驶离高速公路。 答案：正确
- 1.2.2.25 机动车在高速公路上遇前方堵塞或交通不畅时，可以在应急车道内行驶或停车。 答案：错误
- 1.2.2.26 机动车在高速公路上不得倒车、逆行、穿越中央分隔带掉头或者在行车道内停车。 答案：正确
- 1.2.2.27 机动车在高速公路上，不得骑、轧车行道分界线或者在路肩上行驶。 答案：正确
- 1.2.2.28 公安机关交通管理部门调解期间，当事人向人民法院提起民事诉讼的，调解终止。 答案：正确
- 1.2.2.29 当事人对公安机关交通管理部门及其交通警察的处罚有权进行陈述和申辩。 答案：正确

1.3 刑法（3 题）

1.3.1 选择题：（1 题）

1.3.1.1 机动车驾驶人因交通肇事____，处 7 年以上 15 年以下有期徒刑。

- A. 发生重大事故的 B. 致人重伤的 C. 公私财产遭受重大损失的 D. 逃逸致人死亡的

答案：D

1.3.2 判断题：（2 题）

1.3.2.1 机动车驾驶人交通运输肇事后逃逸或者有其他特别恶劣情节的，处3 年以上7 年以下有期徒刑。

答案：正确

1.3.2.2 机动车驾驶人因违反交通运输管理法规，而发生重大事故，致人重伤、死亡的，只要主动承担经济责任的，应当免除追究刑事责任。

答案：错误

1.4 道路交通安全违法行为处理程序规定（13 题）

1.4.1 选择题：（5 题）

1.4.1.1 机动车有被盗抢嫌疑的，交通警察可以依法_____。 A. 注销 B. 扣留 C. 拍卖 D. 罚款

答案：B

1.4.1.2 机动车行驶超过规定时速 50 %的，依法_____。 A. 吊销行驶证 B. 拘留驾驶人 C. 吊销驾驶证 D. 扣留机动车驾驶证 答案：D

1.4.1.3 可以扣留机动车驾驶证的情形是 。 A. 在一个记分周期内累积记分达到 12 分的 B. 驾车时吸烟、饮食的

C. 发生轻微交通事故，未造成财产损失的 D. 机动车行驶超过规定时速 10%

的答案：A

1.4.1.4 可以扣留机动车驾驶证的情形是 。 A. 饮酒后驾驶机动车的 B. 驾车时吸烟、饮食的

C. 发生轻微交通事故，未造成财产损失的 D. 机动车行驶超过规定时速

10%的 答案：A

1.4.1.5 对酒后行为失控或者拒绝配合检验的，可以 。 A. 罚款 B. 拘留 C. 使用约束带或者警绳等约束性警械 D. 批评、教育：C

1.4.2 判断题：（8 题）

1.4.2.1 饮酒后驾驶机动车的，依法扣留机动车驾驶证。答案：正确

1.4.2.2 机动车驾驶人将机动车交由未取得机动车驾驶证的人驾驶的，依法扣留机动车驾驶证。

答案：正确

1.4.2.3 使用伪造、变造机动车号牌、行驶证的，依法扣留车辆。

答案：正确

1.4.2.4 机动车非法安装警报器、标志灯具的，交通警察应当对其进行处罚，但不收缴其装置。

答案：错误

1.4.2.5 发现驾驶人有涉嫌服用国家管制的精神药品、麻醉药品后驾驶机动车，应当对其检验体内国家管制的精神药品、麻醉药品含量。

答案：正确

1.4.2.6 交通技术监控设备记录的违法行为信息，公安机关交通管理部门应当向社会提供查询。

答案：正确

1.4.2.7 违反机动车停放、临时停放规定，驾驶人不在现场，妨碍其他车辆、行人通行的，公安机关交通管理部门可以将车拖至不妨碍交通的地点或其指定的地点。

答案：正确

1.4.2.8 非本辖区机动车驾驶人申请在违法行为发生地参加满分学习、考试的，公安机关交通管理部门应当准许。

答案：正确

1.5 交通事故处理程序规定（10 题）

1.5.1 选择题：（3 题）

1.5.1.1 机动车与机动车发生财产损失事故，当事人对事实及成因无争议的，可自行协商处理损害赔偿事宜，填写 。

A. 知情人证明 B. 道路交通事故损害赔偿协议书 C. 当事人的报告 D. 赔偿费用发票

答案：B

1.5.1.2 发生道路交通事故造成人员死亡、受伤的，当事人应当保护现场并 。

A. 查明事故原因 B. 与对方协商损害赔偿 C. 立即报警 D. 找现场证人

答案：C

1.5.1.3 当事人 ，承担交通事故全部责任。A. 在高速公路上撞伤行人的 B. 在路口直行与转弯车辆刮碰的

C. 在快车道与摩托车刮碰的 D. 发生事故后故意损坏、伪造现场、毁灭证据的

答案：D

1.5.2 判断题：（7 题）

1.5.2.1 驾驶机动车碰撞建筑物、公共设施或者其他设施的，可以即行撤离现场。

答案：错误

1.5.2.2 发生交通事故后，公安机关交通管理部门在调解期间，有一方当事人向人民法院提起民事诉讼的，应当终止调解。答案：正确

1.5.2.3 交通警察在处理道路交通事故时，固定现场证据后，责令当事人撤离现场，拒不撤离现场的，予以强制撤离。 答案：正确

1.5.2.4 当事人对道路交通事故认定有异议的，可以向上级公安交通管理部门提出书面复核申请。

答案：正确

1.5.2.5 交通事故调解未达成协议及调解生效后当事人不履行的，当事人可以向人民法院提起民事诉讼。

答案：正确

1.5.2.6 交通事故仅造成重伤且驾驶人愿意承担全部责任的，可自行协商处理。

答案：错误

1.5.2.7 交通事故当事人逃逸造成证据丢失，逃逸当事人承担事故全部责任。

答案：正确

1.6 机动车驾驶证申领和使用规定（27 题）

1.6.1 选择题：（13 题）

1.6.1.1 吊销机动车驾驶证后 申请驾驶证。 A. 未满两年不得 B. 可以立即 C. 终身不得 D. 可以到异地
答案：A

1.6.1.2 驾驶证转出原车辆管理所管辖区的，驾驶人应当向 车辆管理所申请换证。
A. 原籍地 B. 就近地 C. 转入地 D. 以上都可以
答案：C

1.6.1.3 机动车驾驶人应当于驾驶证有效期满前 内，向核发地车辆管理所申请换证。A. 90日 B. 120日 C. 180日
D. 240日 答案：A

1.6.1.4 机动车驾驶人在一个记分周期内累积记分达到 的，应当在十五日内到机动车驾驶证核发地或违法行为
地公安机关交通管理部门接受为期 7 天的道路交通安全法律、法规和相关知识的教育。A. 3分 B. 6分 C. 9分
D. 12分 答案：D

1.6.1.5 机动车驾驶人在一个记分周期内累积记分达到 12 分的，接受教育后，车辆管理所应当在二十日内对其进
行 。
A. 科目一理论考试 B. 罚款并吊销驾驶证 C. 科目二考试 D. 科目三考试
答案：A

1.6.1.6 年龄在 60 周岁以上的机动车驾驶人，应当每 提交一次身体条件证明。 A. 3年 B. 2年 C. 1年 D. 6个
月 答案：C

1.6.1.7 机动车驾驶人因服兵役、出国（境）等原因，无法在规定时间内办理驾驶证期满换证、提交身体条件证明
的，可以向机动车驾驶证核发地车辆管理所申请延期办理。延期期限最长不超过 。 A. 三年 B. 二年 C.
一年 D. 半年 答案：A

1.6.1.8 机动车驾驶人饮酒后或者醉酒后驾驶机动车违法行为的，一次记 分。 A. 2 B. 3 C. 6
D. 12 答案：D

1.6.1.9 申请人在考试过程中有舞弊行为的， 。A. 情节轻微的可以保留成绩
B. 取消本次考试资格，已经通过考试的其他科目成绩无效 C. 延期30日考试 D. 成绩无效，当日重新考试
答案：B

1.6.1.10 年满60周岁，可以持有 准驾的驾驶证
A. C1、C2、C5 B. A1、C1、C5 C. A2、C2、C5 D. A1、A3、C5
答案：A

1.6.1.11 年满 70 周岁，只能持有 准驾的驾驶证。 A. C2 B. E C. D D. F
答案：D

1.6.1.12 超过机动车驾驶证有效期 1 年以上未换证的，车辆管理所应当 。
A. 注销其驾驶证 B. 注销行驶证 C. 扣留机动车 D. 处以罚款
答案：A

1.6.1.13 申请机动车驾驶证考试，每个科目考试 1 次，可以补考 。 A. 1 次 B. 2 次 C. 3 次 D. 4
次 答案：A

1.6.2 判断题：（14 题）

1.6.2.1 机动车驾驶证遗失、损坏或记录填满时，应当向驾驶证核发地车辆管理所申请补发或换发。
答案：正确

1.6.2.2 机动车驾驶人在一个记分周期内两次以上达到 12 分的，应当参加科目一、科目三考试。
答案：正确

1.6.2.3 机动车驾驶人可以委托代理人办理驾驶证的换证、补证、提交身体条件证明、延期办理和注销业务。
答案：正确

1.6.2.4 高血压患者不得申请机动车驾驶证。
答案：错误

1.6.2.5 吸食、注射毒品成瘾，但毒瘾未发作时可以申请机动车驾驶证。
答案：错误

1.6.2.6 因驾驶证记载信息发生变化而申请变更换证时，申请人应当填写《机动车驾驶证申请表》并提交驾驶人的
身份证明和驾驶证。

案：正确

1.6.2.7 持有 C2 准驾车型驾驶证的驾驶人可以驾驶各类小型汽车。
答案：错误

1.6.2.8 机动车驾驶证被依法扣押、扣留或者暂扣期间，机动车驾驶人不得申请补发。

答

答案：正确

1.6.2.9 机动车驾驶人因服兵役、出国（境）等原因，无法在规定时间内办理驾驶证期满换证、提交身体条件证明的，可以向机动车驾驶证核发地车辆管理所申请延期办理。延期期间机动车驾驶人可以驾驶机动车。

答案：错误

1.6.2.10 持有 C1 准驾车型驾驶证可以驾驶残疾人专用小型自动挡载客汽车。

答案：错误

1.6.2.11 机动车驾驶人有道路交通安全违法行为未处理完毕的，可以申请换发机动车驾驶证。

答案：错误

1.6.2.12 有听力障碍的机动车驾驶人驾驶机动车时，应当佩戴助听设备。

答案：正确

1.6.2.13 考试员对各科目考试结果应当场公布，并出示成绩单。

答案：正确

1.6.2.14 每个科目的考试成绩单参考人和考试员应当当场共同签名。

答案：正确

1.7 机动车登记规定（4 题）

1.7.1 选择题：（2 题）

1.7.1.1 已经登记注册的机动车有 变动，不必到车管所办理相应的登记手续。

- A. 车辆所有人发生变化 B. 改变车身颜色 C. 更换发动机 D. 小型汽车加装前后防撞装置

答案：D

1.7.1.2 机动车未按照规定期限进行安全技术检验，由公安交通管理部门处警告或者____元以下罚款。

- A. 五十元 B. 一百元 C. 二百元 D. 五百元

答案：C

1.7.2 判断题：（2 题）

1.7.2.1 已达到国家强制报废标准的机动车，必须报废。机动车所有人向机动车回收企业交售车辆时应同时提交机动车登记证书、号牌和行驶证。

答案：正确

1.7.2.2 机动车灭失申请注销登记时，机动车所有人应提交灭失证明。

答案：正确

1.8 机动车交通事故责任强制保险条例（11 题）

1.8.1 选择题：（7 题）

1.8.1.1 在我国境内道路上行驶的机动车，应当依照道路交通安全法的规定投保机动车交通事故责任强制保险。

- A. 所有人和管理人 B. 担保人 C. 乘坐人 D. 维修人

答案：A

1.8.1.2 机动车交通事故责任强制保险赔偿的责任对象是发生交通事故造成。

- A. 驾驶人 B. 本车人员、被保险人以外的受害人 C. 被保险人 D. 乘车人

答案：B

1.8.1.3 签订机动车交通事故责任强制保险合同后，被保险人应当把保险标志。

- A. 放置在被保险车上 B. 由保险公司保存 C. 由工作单位保管 D. 随身携带

答案：A

1.8.1.4 机动车交通事故责任强制保险的保险期间为。 A. 1 年 B. 2 年 C. 3 年 D. 4 年

答案：A

1.8.1.5 对未按照规定投保 的机动车所有人、管理人，公安交通管理部门可以按规定投保最低责任限额应缴纳的保险费 2 倍罚款。 A. 机动车交通事故责任强制保险 B. 机动车车身险 C. 机动车盗抢险 D. 机动车第三者责任险

答案：A

1.8.1.6 多次发生道路交通安全违法行为、道路交通事故，或者发生重大道路交通事故的被保险车，保险公司应当保险费率 的幅度。

- A. 保持 B. 降低 C. 提高 D. 适当调整

答案：C

1.8.1.7 在道路交通事故中被保险人没有过错的，保险公司应当 其保险费率。

- A. 适当提高 B. 降低 C. 适当降低 D. 不提高

答案：D

1.8.2 判断题：（4 题）

1.8.2.1

投保机动车交通事故责任强制保险后，被保险机动车无道路交通安全违法行为和未发生道路交通事故的，保险公司应当在下一年度降低其保险费率。

答案：正确

1.8.2.2 驾驶人醉酒后发生道路交通事故的，造成受害人的财产损失的，保险公司不承担赔偿责任。

答案：正确

1.8.2.3 被保险人故意制造道路交通事故的，造成受害人的财产损失，保险公司不承担赔偿责任。

答案：正确

1.8.2.4 机动车所有人、管理人未按照规定投保机动车交通事故责任强制保险的，公安机关交通管理部门可以扣留机动车。答案：正确

2. 交通信号及其含义（158 题）

2.1 交通信号灯（17 题）

2.1.1 选择题：（9 题）

2.1.1.1 交通信号灯绿灯亮时，表示 。 A. 禁止通行 B. 加速通行 C. 准许通行 D. 停车让行

答案：C

2.1.1.2 交通信号灯黄灯闪烁表示 。 A. 禁止通行 B. 准许通行 C. 停车 D. 警示

答案：D

2.1.1.3 交通信号灯红灯亮时， 车辆在不妨碍被放行的车辆、行人通行的情况下，可以通行。

A. 右转弯 B. 左转弯 C. T 形路口的转弯 D. 各方行驶

答案：A

2.1.1.4 交通信号灯黄灯亮时， 。

A. 允许车辆通行 B. 已越过停止线的车辆可以继续通行 C. 允许车辆左转弯 D. 车辆应当加速通过

答案：B

2.1.1.5 红色叉形灯或者箭头灯亮时，本车道 。

A. 禁止车辆通行 B. 准许车辆左转弯 C. 准许车辆右转弯 D. 准许车辆通行

答案：A

2.1.1.6 闪光警告信号灯为持续闪烁的黄灯，提示车辆、行人 。

A. 加速通过 B. 禁止通行 C. 可以继续通行 D. 通行时注意瞭望，确认安全后通过

答案：D

2.1.1.7 道路与铁路平面交叉道口有两个红灯交替闪烁或者一个红灯亮时， 。

A. 车辆在确保安全的情况下可以通行 B. 禁止车辆、行人通行 C. 禁止车辆通行，但行人可以通行 D. 禁止行人通行，但车辆可以通行

答案：B

2.1.1.8 交通信号灯红灯亮时，表示 。 A. 准许通行 B. 禁止通行 C. 警示慢行 D. 停车让行

答案：B

2.1.1.9 红色方向指示信号灯的箭头方向向上，禁止车辆 。

A. 左转 B. 右转 C. 直行 D. 掉头

答案：C

2.1.2 判断题：（8 题）

2.1.2.1 红色箭头灯亮时，本车道禁止车辆通行。

答案：正确

2.1.2.2 红色方向指示信号灯的箭头方向向左，表示准许车辆左转弯。

答案：错误

2.1.2.3 绿色方向指示信号灯的箭头方向向右，表示准许车辆右转弯。

答案：正确

2.1.2.4 道路与铁路平面交叉道口有两个红灯交替闪烁或者一个红灯亮时，禁止车辆、行人通行。

答案：正确

2.1.2.5 交通信号灯红灯亮时，车辆前轮不得超越停车线。

答案：正确

2.1.2.6 红色叉形灯亮时，本车道禁止车辆通行。

答案：正确

2.1.2.7 红色方向指示信号灯的箭头方向向左，表示禁止车辆左转弯。

答案：正确

2.1.2.8 绿色方向指示信号灯的箭头方向向左，表示准许车辆左转弯。

答案：正确

2.2 交通标志（100 题）

2.2.1 选择题（69 题）

2.2.1.1 图中所示警告标志的作用是 。



- A. 警告车辆、行人注意前方交叉路口
- B. 指示车辆和行人行进
- C. 禁止或限制车辆和行人通过前方交叉路口
- D. 传递道路方向、地点、距离信息

答案：A

2.2.1.2 图中所示禁令标志的作用是 。



- A. 警告车辆和行人注意小型汽车
- B. 禁止小型机动车通行
- C. 指示机动车行进
- D. 禁止所有机动车通行

答案：D

2.2.1.3 图中指示标志的作用是指示车辆、行人 。



- A. 注意危险地点
- B. 按标志指示的路线、方向行驶
- C. 注意行驶
- D. 可以通行的方向，但可以不按指示的方向通行

答案：B

2.2.1.4 图中标志的含义是 。



- A. 向右行驶
- B. 绕行
- C. 向左急弯路
- D. 向右急弯路

答案：C

2.2.1.5 图中标志的含义是 。



- A. 下陡坡
- B. 滑行
- C. 下行
- D. 上陡坡

答案：A

2.2.1.6 图中标志的含义是 。



- A. 两侧变窄
- B. 左侧变窄
- C. 右侧变窄
- D. 减速

答案：B

2.2.1.7 图中标志的含义是 。



- A. 注意横风
- B. 注意行人
- C. 红灯亮
- D. 注意交通信号灯

答案：D

2.2.1.8 图中标志的含义是 。



- A. 注意落石
- B. 傍山险路
- C. 注意滑坡
- D. 下陡坡

答案：A

2.2.1.9 图中标志的含义是 。



A. 注意危险 B. 注意横风 C. 注意落石 D. 傍山险路

答案: B

2.2.1.10 图中标志的含义是 。



A. 易滑 B. 堤坝路 C. 傍山险路 D. 下陡坡

答案: C

2.2.1.11 图中标志的含义是 。



A. 村庄 B. 隧道 C. 漫水桥 D. 堤坝路

答案: D

2.2.1.12 图中标志的含义是 。



A. 渡口 B. 堤坝路 C. 驼峰桥 D. 漫水桥

答案: A

2.2.1.13 图中标志的含义是 。



A. 傍山险路 B. 村庄 C. 注意落石 D. 学校

答案: B

2.2.1.14 图中标志的含义是 。



A. 傍山险路 B. 注意行人 C. 注意儿童 D. 施工

答案: D

2.2.1.15 图中标志的含义是 。



A. 过水路面 B. 注意溅水 C. 易滑 D. 驼峰桥

答案: A

2.2.1.16 图中标志的含义是 。



A. 堤坝路 B. 易滑 C. 急转弯 D. 傍山险路

答案: B

2.2.1.17 图中标志的含义是 。



- A. 驼峰路 B. 房屋 C. 隧道 D. 村庄

答案: C

2.2.1.18 图中标志的含义是 。



- A. 前方事故 B. 禁行 C. 停车 D. 注意危险

答案: D

2.2.1.19 图中标志的含义是 。



- A. 注意儿童 B. 人行横道 C. 学校 D. 村庄

答案: A

2.2.1.20 图中标志的含义是 。



- A. 急弯路 B. 连续弯路 C. 曲线行驶 D. 禁止转弯

答案: B

2.2.1.21 图中标志的含义是 。



- A. 顺序行驶 B. 反向弯路 C. 环形交叉路口 D. 绕行

答案: C

2.2.1.22 图中标志的含义是 。



- A. 向左或向右转弯 B. 禁止通行 C. 双向通行 D. 十字交叉路口

答案: D

2.2.1.23 图中标志的含义是 。



- A. 桥面变宽 B. 两侧变宽 C. 窄桥 D. 驼峰桥

答案: C

2.2.1.24 图中标志的含义是 。



- A. 禁止通过铁道路口 B. 人行横道 C. 无人看守铁道路口 D. 有人看守铁道路口

答案: D

2.2.1.25 图中标志的含义是 。



- A. 无人看守铁道路口
- B. 禁止通行
- C. 禁止通过铁道路口
- D. 有人看守铁道路口

答案: A

2.2.1.26 图中标志的含义是 。



- A. 禁止非机动车通行
- B. 注意非机动车
- C. 非机动车通行
- D. 禁止自行车通行

答案: B

2.2.1.27 图中标志的含义是 。



- A. 前方 50m 处铁道路口
- B. 前方 100m 处铁道路口
- C. 前方 150m 处铁道路口
- D. 前方 500m 处铁道路口

答案: C

2.2.1.28 图中标志的含义是 。



- A. 注意危险
- B. 禁止小型汽车通行
- C. 注意追尾
- D. 事故易发路段

答案: D

2.2.1.29 图中标志的含义是 。



- A. 慢行
- B. 禁止慢行
- C. 快行
- D. 拥堵路段

答案: A

2.2.1.30 图中标志的含义是 。



- A. 左侧绕行
- B. 左右绕行
- C. 右侧绕行
- D. 禁止绕行

答案: B

2.2.1.31 图中标志的含义是 。



- A. 禁止拖车
- B. 禁止非机动车驶入
- C. 禁止某两种车驶入
- D. 禁止所有机动车驶入

答案: C

2.2.1.32 图中标志的含义是 。



- A. 准许向右转弯
- B. 禁止向右变更车道
- C. 禁止向右掉头
- D. 禁止向右转弯

答案: D

2.2.1.33 图中标志的含义是 。



- A. 禁止掉头 B. 禁止左转弯 C. 准许掉头 D. 准许左转弯

答案: A

2.2.1.34 图中标志的含义是 。



- A. 禁止借道行驶 B. 禁止超车 C. 解除禁止超车 D. 准许超车

答案: B

2.2.1.35 图中标志的含义是 。



- A. 禁止借道行驶 B. 禁止超车 C. 解除禁止超车 D. 禁止变更车道

答案: C

2.2.1.36 图中标志的含义是 。



- A. 准许向左转弯 B. 禁止向左转弯 C. 准许向左掉头 D. 禁止向左变更车道

答案: B

2.2.1.37 图中标志的含义是 。



- A. 解除禁止鸣喇叭 B. 准许鸣喇叭 C. 禁止听广播 D. 禁止鸣喇叭

答案: D

2.2.1.38 图中标志的含义是 。



- A. 限制宽度 3 米 B. 限制高度 3 米 C. 解除限制宽度 D. 预告桥宽 3 米

答案: A

2.2.1.39 图中标志的含义是 。



- A. 限制车距 3.5 米 B. 限制高度 3.5 米 C. 限制宽度 3.5 米 D. 解除限制高度

答案: B

2.2.1.40 图中标志的含义是 。



- A. 限制载质量 40 吨 B. 道路标号 C. 限制最高时速 40 公里 D. 道路里程 40 公里

答案: C

2.2.1.41 图中标志的含义是 。



- A. 限制载质量 40 吨 B. 道路标号 C. 限制最高时速 40 公里 D. 解除限制速度

答案: D

2.2.1.42 图中标志的含义是 。



- A. 禁止双向驶入通行 B. 会车先行 C. 双向交通 D. 会车让行

答案: D

2.2.1.43 图中标志的含义是 。



- A. 禁止直行和向右转弯 B. 准许直行和向左转弯 C. 禁止直行和向左转弯 D. 准许直行和向右转弯

答案: C

2.2.1.44 图中标志的含义是 。



- A. 限制轴重10 吨 B. 限制载质量10 吨 C. 限制总质量10 吨 D. 道路编号

答案: C

2.2.1.45 图中标志的含义是 。



- A. 道路编号 B. 限制总质量7 吨 C. 限制载质量7 吨 D. 限制轴重7 吨

答案: D

2.2.1.46 图中标志的含义是 。



- A. 禁止车辆长时停放 B. 禁止机动车驶入 C. 禁止驶入 D. 禁止车辆临时或长时停放

答案: D

2.2.1.47 图中标志的含义是 。



- A. 禁止车辆长时停放 B. 禁止车辆临时或长时停放 C. 禁止车辆临时停放 D. 禁止机动车驶入

答案: A

2.2.1.48 图中标志的含义是 。



- A. 停车检查 B. 禁止通行 C. 禁止驶入 D. 停车让行

答案: A

2.2.1.49 图中标志的含义是 。



- A. 禁止车辆临时停放 B. 停车让行 C. 禁止车辆临时或长时停放 D. 禁止停车

答案: B

2.2.1.50 图中标志的含义是 。



- A. 停车让行 B. 会车让行 C. 禁止让行 D. 减速让行

答案: D

2.2.1.51 图中标志的含义是 。



- A. 禁止大型客车驶入 B. 禁止驶入 C. 禁止小型客车驶入 D. 禁止机动车驶入

答案: C

2.2.1.52 图中标志表示只准一切车辆 。



- A. 直行 B. 驶入 C. 单行 D. 禁行

答案: A

2.2.1.53 图中标志表示只准一切车辆 。



- A. 靠右侧道路行驶 B. 靠右侧停车 C. 向右转弯 D. 靠左侧道路行驶

答案: A

2.2.1.54 图中标志表示只准一切车辆 。



- A. 向左转弯 B. 靠左侧道路行驶 C. 靠左侧停车 D. 靠右侧道路行驶

答案：B

2.2.1.55 图中标志表示该道路只准 行驶。



- A. 非机动车 B. 小客车 C. 一切机动车 D. 出租车

答案：C

2.2.1.56 图中标志表示该路段或车道只供 。



- A. 机动车通行 B. 自行车专用 C. 自行车停放 D. 非机动车行驶

答案：D

2.2.1.57 图中标志表示该车道只供 。



- A. 机动车行驶 B. 小客车单向通行 C. 试车专用 D. 小客车专用

答案：A

2.2.1.58 图中标志表示 。



- A. 直行和左转弯车道 B. 转弯直行车道 C. 分向行驶车道 D. 直行和右转弯车道

答案：C

2.2.1.59 图中标志表示该车道是 。



- A. 直行和右转弯合用车道 B. 前方向右转弯车道 C. 直行和左转弯车道 D. 前方向左转弯车道

答案：A

2.2.1.60 图中标志表示机动车驶入前方道路的 。



- A. 平均时速限制 B. 最低时速限制 C. 解除最低限速 D. 最高时速限制

答案：B

2.2.1.61 图中标志表示该处为 。



- A. 学生通道 B. 步行街 C. 人行横道 D. 儿童通道

答案：C

2.2.1.62 图中标志表示机动车行至该标志处 。



- A. 禁止听广播 B. 解除禁止鸣喇叭 C. 禁止鸣喇叭 D. 必须鸣喇叭

答案：D

2.2.1.63 图中标志表示该车道只供 。



- A. 机动行驶 B. 自行车专用 C. 自行车停放 D. 非机动车行驶

答案: D

2.2.1.64 图中标志表示允许机动车 。



- A. 绕行 B. 掉头 C. 转弯 D. 倒车

答案: B

2.2.1.65 图中标志预告前方是 。



- A. 道路管理分界 B. 交叉路口 C. 分岔处 D. 互通式立交

答案: D

2.2.1.66 图中标志的含义是 。



- A. 停车场 B. 服务区 C. 禁止停车 D. 此路不通

答案: A

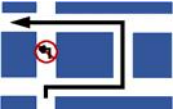
2.2.1.67 图中标志的含义是 。



- A. “T”型路口 B. 此路不通 C. 交叉路口 D. 停车场

答案: B

2.2.1.68 图中标志用于指示前方路口车辆 的正确行驶路线。



- A. 掉头 B. 绕行 C. 转弯 D. 变道

答案: B

2.2.1.69 图中标志的含义是 。



- A. 左侧通行 B. 右侧通行 C. 两侧通行 D. 禁止通行

答案: A

2.2.2 判断题: (31 题)

2.2.2.1 图中是反向弯路标志。



答案: 正确

2.2.2.2 图中是双向弯路标志。



答案：错误

2.2.2.3 图中是双向交通标志。



答案：正确

2.2.2.4 图中是注意行人标志。



答案：正确

2.2.2.5 图中是注意铁路道口标志。



答案：错误

2.2.2.6 图中是禁止左侧绕行标志。



答案：错误

2.2.2.7 图中是禁止车辆、行人通行标志。



答案：正确

2.2.2.8 图中是停车让行标志。



答案：错误

2.2.2.9 图中是禁止超车标志。



答案：正确

2.2.2.10 图中是允许向左向右转弯标志。



答案：错误

2.2.2.11 图中是禁止掉头标志。



答案：错误

2.2.2.12 图中是靠右侧道路行驶标志。



答案：错误

2.2.2.13 图中是单行路标志。



答案：正确

2.2.2.14 图中是会车先行标志。



答案：正确

2.2.2.15 图中是支路先行标志。



答案：错误

2.2.2.16 图中是注意行人标志。



答案：错误

2.2.2.17 图中是立交直行和右转弯行驶标志。



答案：正确

2.2.2.18 图中是立交直行和向左转弯标志。

以上内容仅为本文档的试下载部分，为可阅读页数的一半内容。如要下载或阅读全文，请访问：<https://d.book118.com/626123132205010241>