

心梗药物溶栓的护理



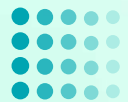


contents

目录

- 心梗概述
- 药物溶栓治疗
- 心梗药物溶栓的护理
- 药物溶栓的并发症及处理
- 心梗患者的康复和自我管理

01 心梗概述



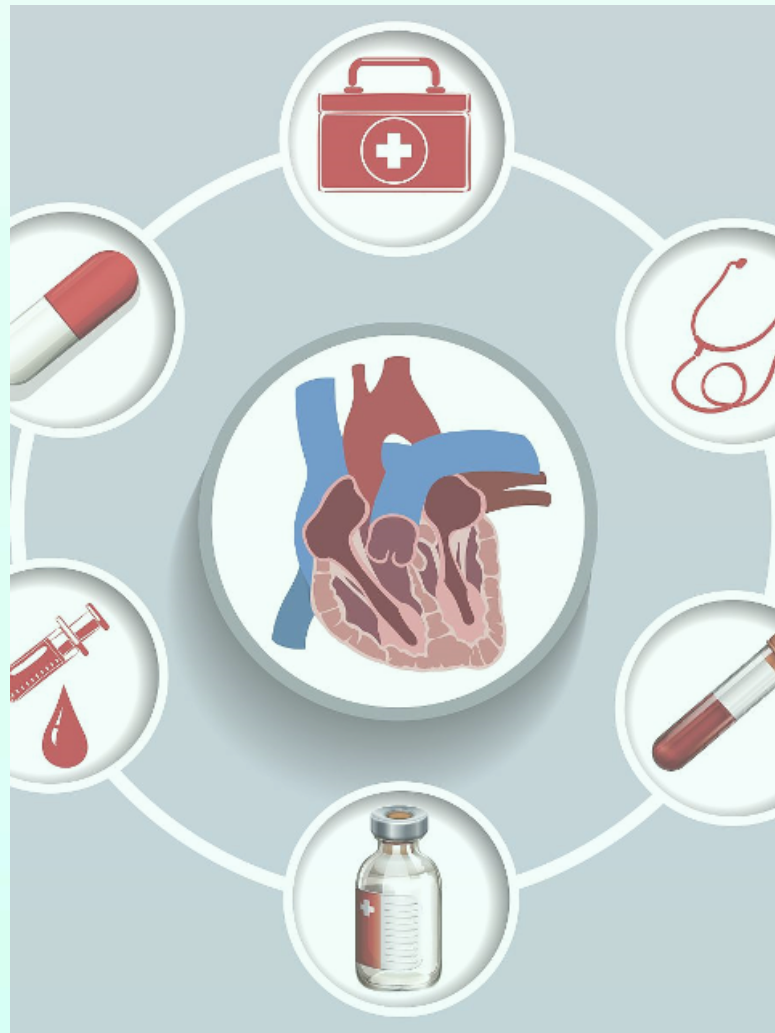
心梗的定义和症状

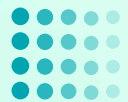
总结词

心梗即急性心肌梗死，是一种严重的心血管疾病，症状包括胸痛、呼吸困难、恶心等。

详细描述

心梗是由于冠状动脉急性闭塞导致心肌缺血、缺氧而引起的坏死。典型症状为胸骨后疼痛，可放射至心前区、左上肢和下颌等部位，常伴有出汗、恶心、呼吸困难等症状。





心梗的病因和危险因素

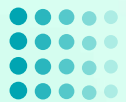
总结词

心梗的常见病因包括动脉粥样硬化、血栓形成等，危险因素包括高血压、高血脂、糖尿病等。

详细描述

心梗的主要病因是冠状动脉粥样硬化，导致血管狭窄或闭塞。其他原因包括血栓形成、冠状动脉痉挛等。心梗的危险因素包括高血压、高血脂、糖尿病、吸烟、家族史等。





心梗的预防和治疗

总结词

预防心梗的方法包括控制危险因素、改变不良生活习惯等，治疗心梗的方法包括药物治疗、介入治疗和溶栓治疗等。

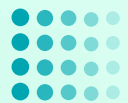
VS

详细描述

预防心梗的关键是控制危险因素，如控制血压、血脂和血糖水平，戒烟限酒，保持健康的生活方式。治疗心梗的方法包括药物治疗、介入治疗和溶栓治疗等。药物治疗是基础治疗，包括抗血小板药物、抗凝药物、 β 受体拮抗剂等；介入治疗和溶栓治疗可快速开通闭塞的冠状动脉。

02

药物溶栓治疗



药物溶栓的定义和原理

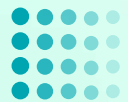


药物溶栓的定义

药物溶栓是一种通过使用溶解血栓的药物来治疗急性心肌梗死的治疗方法。

药物溶栓的原理

通过使用特定的溶栓药物，如尿激酶、链激酶或重组组织型纤溶酶原激活剂（rt-PA），使血栓中的纤维蛋白溶解，从而使阻塞的冠状动脉再通，恢复心肌灌注，减少心肌坏死。



药物溶栓的适应症和禁忌症



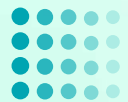
适应症

急性心肌梗死发病时间少于6小时，
且无溶栓禁忌症的患者。



禁忌症

有活动性内出血、颅内肿瘤、近期脑外伤或颅内手术史、近期胃肠道出血等。



药物溶栓的常用药物和剂量

常用药物

尿激酶、链激酶、重组组织型纤溶酶原激活剂（rt-PA）等。

剂量

根据患者的体重和病情选择适当的剂量，通常以国际单位（IU）或毫克（mg）计算。



03

**心梗药物溶栓的
护理**

以上内容仅为本文档的试下载部分，为可阅读页数的一半内容。如要下载或阅读全文，请访问：
<https://d.book118.com/627063065023006056>