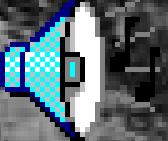


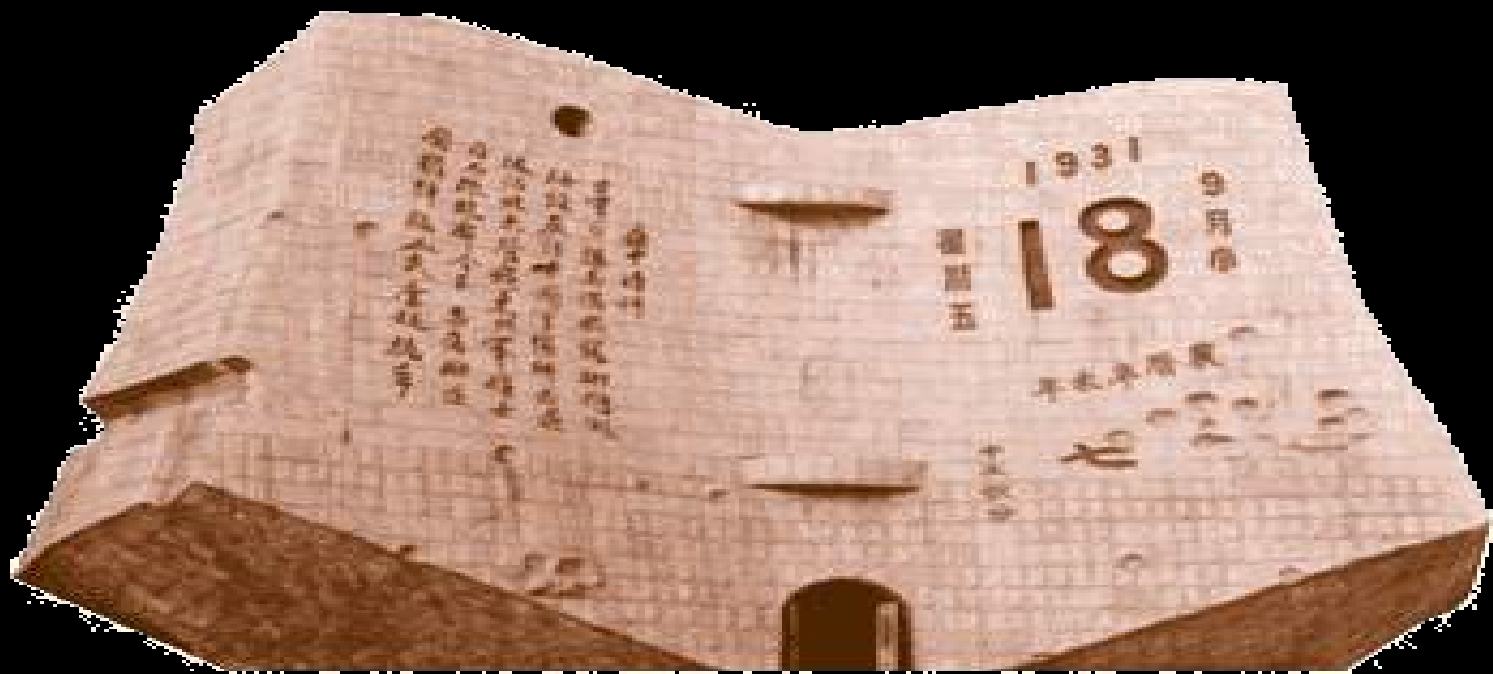
难忘九一八

我的家在东北松花江上,那里有森林煤矿,还有那满山遍野的大豆高粱,
我的家在东北松花江上,那里我有的同胞,还有那衰老的爹娘,
"九一八","九一八",从那个悲惨的时候,
"九一八","九一八",从那个悲惨的时候,
脱离了我的家乡,抛弃那无尽的宝藏,流浪!流浪!整日价在关内流浪!
哪年,哪月,才能够回到我那可爱的故乡?哪年,哪月,才能够收回那无尽的宝藏?
爹娘啊,爹娘啊,什么时候,才能欢聚一堂?!



一、难忘九一八

近年来，每当9月18日，沈阳都要鸣响警报，以提醒市民**国耻**不能忘。



一、九一八事变的爆发

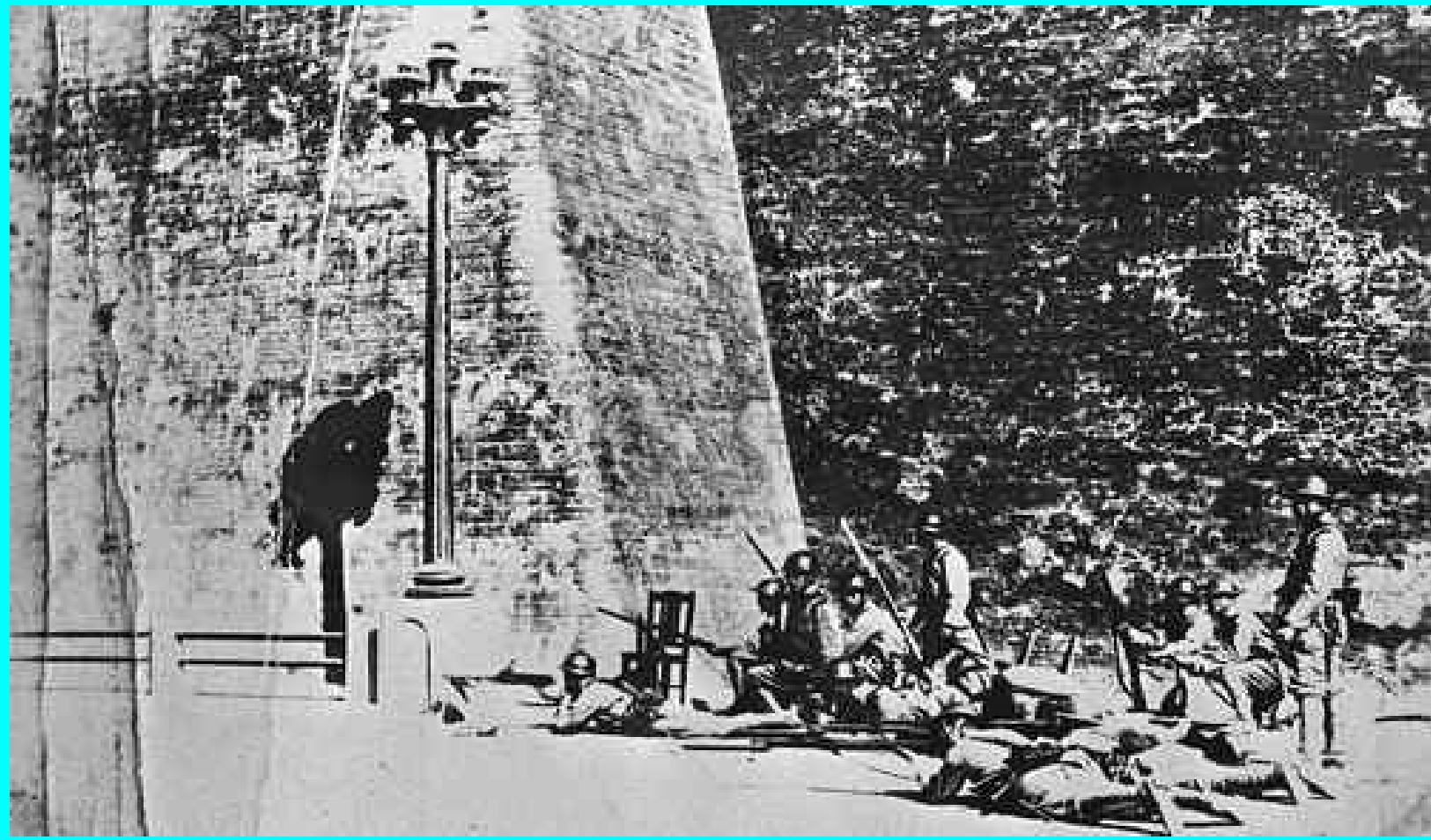
事变名称	时间	地点	简单经过	结果
九一八事变	1931年 9月 18日	沈阳	日军制造柳条湖事件，并以此为借口，进攻东北军驻地北大营，炮轰沈阳城。	只有四个多月，东北三省全部沦亡。



这是1939年9月18日，日军占领沈阳北大营。



这是1931年9月18日夜，日军焚烧北大营的情景



这是日军占领沈阳城。



这是1931年9月19日，日本侵略军装甲部队侵入沈阳市。

资料收集

日本为什么要发动侵略中国的九一八事变？

1、大陆政策

1929年，日本帝国主义为摆脱危机加紧侵略中国。1933年，日本帝国主义为摆脱危机加紧侵略中国。1937年，日本帝国主义为摆脱危机加紧侵略中国。1941年，日本帝国主义为摆脱危机加紧侵略中国。1945年，日本帝国主义为摆脱危机加紧侵略中国。1949年，日本帝国主义为摆脱危机加紧侵略中国。1950年，日本帝国主义为摆脱危机加紧侵略中国。1953年，日本帝国主义为摆脱危机加紧侵略中国。1955年，日本帝国主义为摆脱危机加紧侵略中国。1957年，日本帝国主义为摆脱危机加紧侵略中国。1959年，日本帝国主义为摆脱危机加紧侵略中国。1961年，日本帝国主义为摆脱危机加紧侵略中国。1963年，日本帝国主义为摆脱危机加紧侵略中国。1965年，日本帝国主义为摆脱危机加紧侵略中国。1967年，日本帝国主义为摆脱危机加紧侵略中国。1969年，日本帝国主义为摆脱危机加紧侵略中国。1971年，日本帝国主义为摆脱危机加紧侵略中国。1973年，日本帝国主义为摆脱危机加紧侵略中国。1975年，日本帝国主义为摆脱危机加紧侵略中国。1977年，日本帝国主义为摆脱危机加紧侵略中国。1979年，日本帝国主义为摆脱危机加紧侵略中国。1981年，日本帝国主义为摆脱危机加紧侵略中国。1983年，日本帝国主义为摆脱危机加紧侵略中国。1985年，日本帝国主义为摆脱危机加紧侵略中国。1987年，日本帝国主义为摆脱危机加紧侵略中国。1989年，日本帝国主义为摆脱危机加紧侵略中国。1991年，日本帝国主义为摆脱危机加紧侵略中国。1993年，日本帝国主义为摆脱危机加紧侵略中国。1995年，日本帝国主义为摆脱危机加紧侵略中国。1997年，日本帝国主义为摆脱危机加紧侵略中国。1999年，日本帝国主义为摆脱危机加紧侵略中国。2001年，日本帝国主义为摆脱危机加紧侵略中国。2003年，日本帝国主义为摆脱危机加紧侵略中国。2005年，日本帝国主义为摆脱危机加紧侵略中国。2007年，日本帝国主义为摆脱危机加紧侵略中国。2009年，日本帝国主义为摆脱危机加紧侵略中国。2011年，日本帝国主义为摆脱危机加紧侵略中国。2013年，日本帝国主义为摆脱危机加紧侵略中国。2015年，日本帝国主义为摆脱危机加紧侵略中国。2017年，日本帝国主义为摆脱危机加紧侵略中国。2019年，日本帝国主义为摆脱危机加紧侵略中国。2021年，日本帝国主义为摆脱危机加紧侵略中国。2023年，日本帝国主义为摆脱危机加紧侵略中国。2025年，日本帝国主义为摆脱危机加紧侵略中国。

侵占亚洲，征服世界 ← 《田中奏折》 → 征服全中国

3、蒋介石政府全力“剿共”，日本有机可乘。



日本侵略军侵略中国东北，为什么先制造柳条湖事件？

占领中国东北，进而独霸中国，是日本蓄谋已久的国策。为了给侵略战争制造借口，欺骗世界舆论，日本精心策划了柳条湖事件。另外，柳条湖距离东北军驻地北大营和东北重镇沈阳很近，便于日军在军事上迅速对这两个战略要地进行攻击。

想一想

2、九一八事变后为什么东北三省沦陷如此之快？

（蒋介石的不抵抗政策）

3、面对蒋介石的不抵抗政策全国人民的态度如何？

（反对，要求停止内战，抵抗日本侵略）

4、东北人民的抗日战争起了什么作用？

（东北人民的抗日战争，是中国人民局部战争的开始，他们在极为险恶的环境里英勇抗敌，为打败日本帝国主义做出重大贡献。）

二、蒋介石的不抵抗政策

无论日本军队此后如何在东北寻衅，我方应予不抵抗，力避冲突。

——蒋介石给张学良

密电





活动与探究

蒋介石为什么要实行“不抵抗政策”？

- 1、“攘外必先安内”
- 2、日本国力大大强于中国，抗日必亡
- 3、幻想国联调解



东三省沦亡



外蒙吉

黑

龙

河

北平

(北京)

天津

北

海

海

日本海



伪满洲国首府



伪满洲国大致控制地区



在辽宁铁岭龙尾山，日军刺杀我幼童之后，
集薪待焚



日军虐杀中国平民



日军对中国平民的大屠杀



日军残杀东北义勇军

以上内容仅为本文档的试下载部分，为可阅读页数的一半内容。如要下载或阅读全文，请访问：<https://d.book118.com/627104015121006111>