



胸部损伤护理诊断课 件



目录

- 胸部损伤概述
- 护理评估与诊断
- 护理措施与实施
- 并发症预防与处理
- 康复期护理与指导
- 总结与展望

01

胸部损伤概述



定义与分类

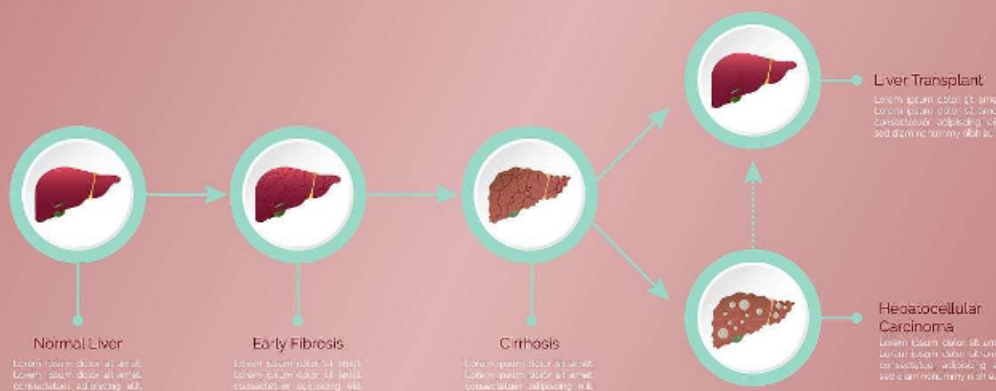


分类

根据损伤部位和性质，胸部损伤可分为胸壁损伤、胸腔内脏器损伤和膈肌损伤等。

定义

胸部损伤是指由外力作用于胸壁或胸腔内脏器，导致胸壁完整性破坏或胸腔内脏器损伤的一组疾病。





发病原因及机制

■ 发病原因

胸部损伤的常见原因包括交通事故、高处坠落、重物砸伤、锐器刺伤等。

■ 发病机制

胸部损伤的发病机制复杂，包括直接暴力作用、间接暴力传导、挤压伤和冲击伤等。这些因素可导致胸壁骨折、胸腔内脏器破裂、血管损伤和神经损伤等。



临床表现与诊断依据

临床表现

胸部损伤的临床表现因损伤部位和程度而异，常见症状包括胸痛、呼吸困难、咳嗽、咯血、休克等。严重胸部损伤可导致呼吸循环衰竭，甚至危及生命。

诊断依据

胸部损伤的诊断主要依据患者的病史、临床表现和影像学检查。病史采集应包括受伤时间、地点、原因及经过等；临床表现包括症状、体征和并发症；影像学检查如X线平片、CT扫描和MRI等可明确损伤部位和程度，为治疗提供依据。

02

护理评估与诊断

以上内容仅为本文档的试下载部分，为可阅读页数的一半内容。如要下载或阅读全文，请访问：
<https://d.book118.com/627145050200006130>