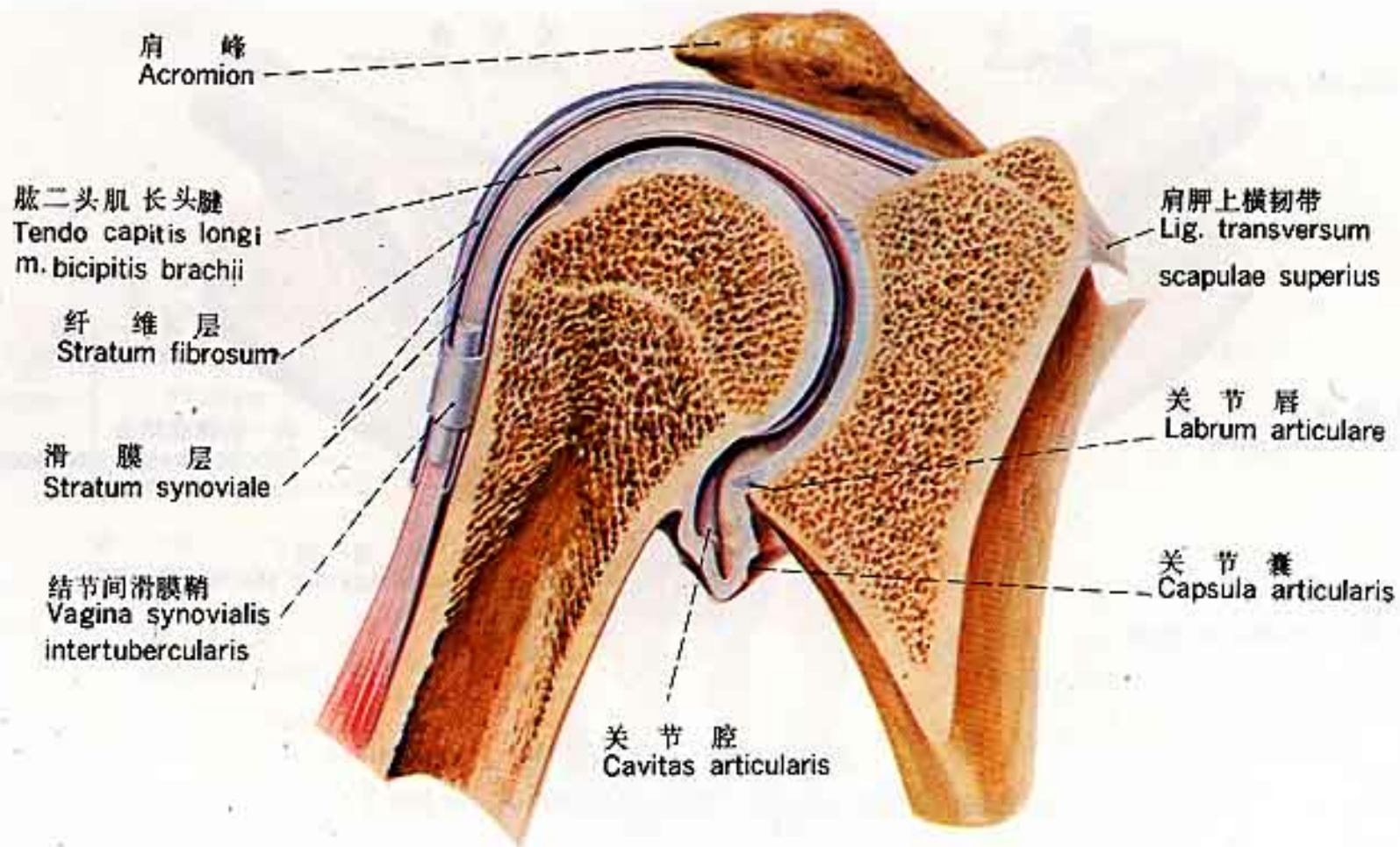


# 针刺肩痛穴治疗肩周炎技术



肩关节（冠状切面）  
The shoulder joint. Coronal section

- (1) 早期患者，即出现临床症状**2**周以内者。
- (2) 中期患者，即发病**2-4**周者。
- (3) 晚期患者，即发病**1**月以上者。

- 疾病诊断标准
- 1、西医诊断标准
- 2、中药诊断标准

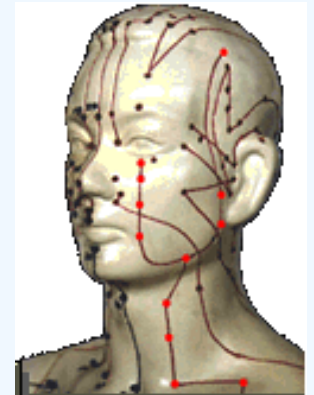
## 针刺“肩痛穴”疗法概述

北京军区总医院“全军平衡针灸治疗中心”王文远教授于1976年成功发现治疗肩周炎的特效穴，冠名“肩痛穴”（BP-LE6）。该项治疗技术可迅速止痛、即刻效应达90%，不仅可以止痛，还可以缩短病程，促进康复。平衡针灸技术已作为卫生部百项技术向全国推广。

## 平衡针灸学的定义

平衡针灸学是在继承传统医学的基础上，吸收现代科学理论而发展起来的一门现代针灸学。是以中医的心神调控学说和西医的神经调控学说为理论基础，形成的针灸与心理—生理—社会—自然相适应的整体医学调控模式。

其特点是：突出人体自身平衡系统——大脑高级指挥系统，通过针刺机体的信息高速公路——神经，实施对能量物质的再分配、再调整，间接地依靠病人自身来治疗自己的疾病。



平衡针灸的目的不是去直接治疗病人的疾病，而是把针刺作为一种人为的外因刺激手段，通过患者自身调整达到恢复机体的平衡，间接地依靠病人自身来治疗自己的疾病。平衡针灸充分地发挥了机体自身调节平衡的独立性，同时产生异向思维，将过去头痛医头，脚痛医脚，改为头痛医脚，脚痛医手的平衡取穴方法。

## 突出单穴疗法

单穴疗法原则上是一病一穴，一症一穴，80% 以上的病症均可采用一个穴位。因为平衡针灸的目的不是直接去治疗患者的疾病，而是利用一种人为的外因刺激手段间接依靠患者自身不断修复、不断完善，恢复患者机体内的平衡系统去治疗自己的疾病。平衡针灸取穴总计38个平衡穴位，不足传统穴位的1/10。



## 突出即时效应

即时效应亦称一针见效。80%以上的病人3秒钟即可见效。对发病时间短、症状轻、体质好、年龄小的病人经一次性治疗即可临床治愈，即使发病时间长、症状重、年龄大、体质差的病人不能达到预期效果，也可使症状改善，减少病人痛苦，提高生存质量，延长病人生存时间。

平衡针灸学的疗效不是取决于医生，而是取决于病人自身的平衡系统调节能力。其中发病时间的长短、病情的轻重、年龄结构的大小、体质的强弱直接决定疗效的好坏。

## 突出针感效应

针感是反映平衡针灸疗效的重要标志。不同的穴位有着不同的针感要求，只要将要求的针感扎出来即可产生治疗效果。平衡针灸在治疗中不过于强调针刺手法，也不要求采用补法、泻法、平补平泻，只强调一个提插手手法，通过提插将不同的针感扎出来即可。

## 突出离穴不离经

平衡针灸不过于强调穴位的定位，而是要求针刺到相应的部位即神经相应的阶段上而出现针感即可。平衡针灸要求针刺的是神经干或神经支，神经分布有一定规律，不可能是一个点，而是一条线。实际临床中不可能对每个人十分准确，所以针刺穴位的部位只能是相对的，而不是绝对的。如肩痛穴针刺在腓浅神经上下**10cm**内均可。

## 平衡针灸学取穴原则

传统针灸以循经取穴、辨证取穴为基本原则。平衡针灸主要采用定位取穴、交叉取穴、对应取穴为基本原则。临床中也配合男左女右取穴、左右交叉取穴、双侧同时取穴等取穴原则。

## 二、诊断要点

- 1、病人年龄在50岁以上，女性多于男性。常于肩部受寒后发病。
- 2、肩部疼痛，活动时加重，昼轻夜重，多不能卧向患侧。
- 3、活动受限。肩关节活动受限，主要有上举、外展、后伸摸背和穿衣受限。
- 4、压痛。肩部肿胀不明显，肩关节周围有广泛压痛，日久可见肌肉萎缩。
- 5、肌肉抗阻力试验阳性。
- 6、X线检查一般无特殊发现，部分患者可有骨质疏松肱骨头上移或关节腔变窄。

以上内容仅为本文档的试下载部分，为可阅读页数的一半内容。如要下载或阅读全文，请访问：<https://d.book118.com/628106032124006075>