

心脏病患者家庭护理重点



contents

目录

- 家庭护理概述
- 心脏病基础知识
- 家庭环境优化建议
- 日常生活护理要点
- 药物管理指导建议
- 急症应对与就医指南
- 总结与展望

01

家庭护理概述



家庭护理定义与重要性



家庭护理定义

家庭护理是指在家庭环境中为患者提供医疗护理、康复促进和健康指导等服务的一种护理模式。

家庭护理重要性

对于心脏病患者而言，家庭护理能够提供一个熟悉、舒适的环境，有利于患者的康复和心理调适；同时，家庭护理能够及时发现和处理患者的病情变化，防止并发症的发生。



心脏病患者家庭护理需求

病情监测

心脏病患者病情复杂多变，需要定期监测生命体征、心电图等指标，以及观察药物疗效和不良反应。

生活护理

心脏病患者需要合理安排饮食、休息和活动，避免过度劳累和情绪波动，以减轻心脏负担。



心理支持

心脏病患者常常伴有焦虑、抑郁等心理问题，需要家庭成员提供情感支持和心理疏导。

健康教育

家庭成员需要了解心脏病的基本知识、治疗方法和预防措施，以便更好地照顾患者并促进其康复。



家庭护理目标与原则

家庭护理的目标是帮助心脏病患者恢复健康、提高生活质量，并预防并发症的发生。

护理目标

护理原则

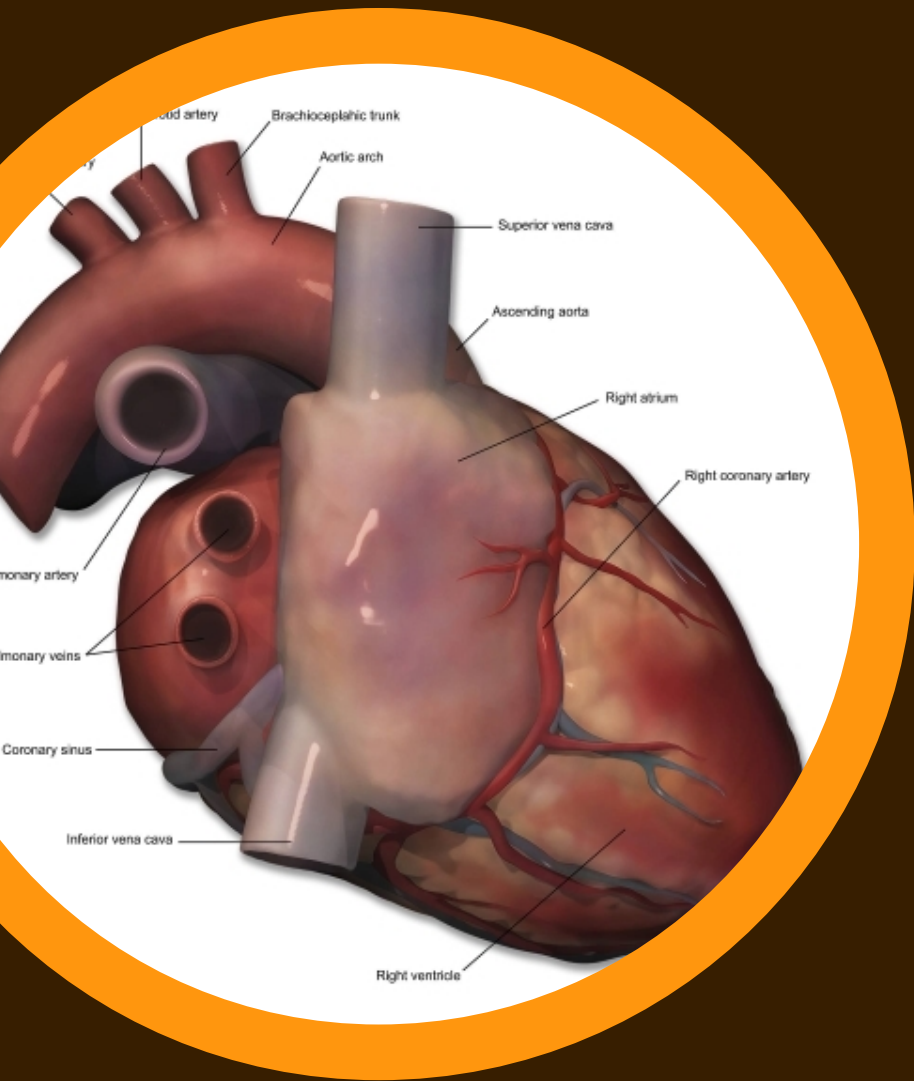
家庭护理应遵循个体化、全面性、安全性和有效性的原则，根据患者的具体病情和需求制定护理计划，确保患者得到全面、有效的护理。同时，家庭护理过程中应注意安全，避免发生意外事件。

02

心脏病基础知识



心脏结构及功能简介



01

心脏结构

心脏是一个四腔心，包括左右心房和左右心室，通过房室瓣相互隔离。

02

心脏功能

心脏是循环系统的核心，负责将氧气和营养物质输送到全身各组织，同时将二氧化碳和代谢废物排出体外。

03

心脏传导系统

心脏的传导系统确保心脏有节奏地收缩和舒张，维持正常的心律。



心脏病类型及临床表现

冠心病

由于冠状动脉供血不足导致心肌缺血、缺氧而引起的心脏病，常见症状包括胸痛、心悸、气短等。



心律失常

心脏传导系统异常导致心律不齐，可能表现为心悸、头晕、晕厥等症状。



心力衰竭

心脏泵血功能降低，导致全身组织器官灌注不足，出现乏力、呼吸困难、水肿等症状。

先天性心脏病

心脏结构发育异常，如房间隔缺损、室间隔缺损等，可能导致心功能不全和肺动脉高压等严重后果。

心脏病危险因素及预防措施

危险因素

高血压、高血脂、糖尿病、吸烟、肥胖、缺乏运动、家族遗传等都是心脏病的危险因素。

预防措施

保持健康的生活方式，如戒烟限酒、均衡饮食、适量运动、控制体重等；积极治疗高血压、高血脂等慢性疾病；定期进行体检和心脏检查，及时发现并治疗心脏病。



03

家庭环境优化建议



居住环境改善措施



保持室内空气清新

定期开窗通风，避免室内空气污染和二氧化碳浓度过高。



控制室内温度和湿度

保持适宜的温度和湿度，避免过冷或过热对心脏造成负担。



减少噪音干扰

降低室内噪音，创造安静舒适的居住环境，有利于心脏病患者的康复。



家居安全防范措施



防滑处理

在卫生间、厨房等易滑倒的地方铺设防滑垫，保持地面干燥，防止患者摔倒。



家具摆放合理

避免家具摆放过于拥挤，保持通道畅通，方便患者活动和急救。



锐器收纳

将刀具、剪刀等锐器收纳在安全的地方，防止患者意外触碰造成伤害。



紧急救援设备准备



急救药品

备齐心脏病患者常用的急救药品，如硝酸甘油、速效救心丸等，并定期检查药品有效期。

氧气设备

根据患者病情，准备家用氧气设备，确保在需要时能够及时吸氧。

急救电话

将急救电话号码张贴在显眼位置，方便在紧急情况下及时拨打。

04

日常生活护理要点

以上内容仅为本文档的试下载部分，为可阅读页数的一半内容。如要下载或阅读全文，请访问：
<https://d.book118.com/635234022041011204>