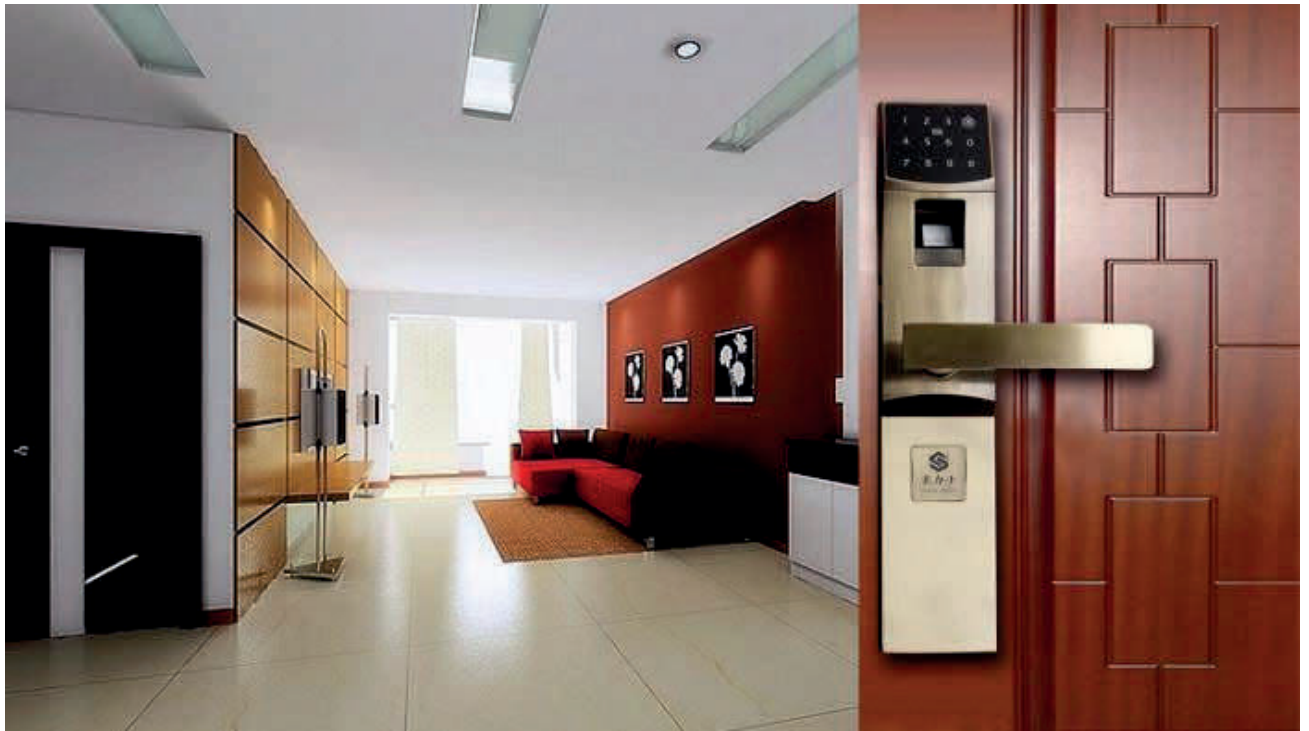


豪力士智能锁



产品功能：

开锁方式：

指纹、密码、钥匙、智能卡 Mifare1

手机卡、包括第二代身份证、带有芯片的银行卡、门禁卡

可选功能：

语音提醒、短信开锁或报警、遥控器开锁、安防联动

- 1、可实现布防撤防场景联动
- 2、挟持开锁报警至管理中心
- 3、非正常开锁报警至管理处或指定手机

钥匙数量:

卡或密码70个, 指纹162枚、钥匙3把

产品颜色:

青古铜、红古铜

适用门型:

入户门、室内门、钢木门、实木门、不锈钢门、防盗门（可加天地杆）



详细参数:

- ◆电源: 四节1.5V 碱性电池,可使用一年左右;
- ◆工作电压范围: 4.0~6.0V;
- ◆应急供电: 备有应急电源接口, 电压范围6~9V (交、直流均可);
- ◆静态电流: 小于30UA;
- ◆工作温度: $-20^{\circ}\text{C}\sim 55^{\circ}\text{C}$;
- ◆工作湿度: $\leq 93\%$;
- ◆连续无故障工作时间: ≥ 25000 小时;
- ◆外形结构: 门锁主体由合金材料构成, 坚固耐用; 表面采用先进电镀技术处理, 色泽悦目, 防腐蚀, 寿命长;

红古铜



青古铜

以上内容仅为本文档的试下载部分，为可阅读页数的一半内容。如要下载或阅读全文，请访问：<https://d.book118.com/637015001003006131>