

透析造瘘过程图解

—

01

透析造瘘手术的基本原理

透析造瘘手术的定义与目的

透析造瘘手术是一种建立动静脉内瘘的手术

- 动静脉内瘘是透析患者的生命线
- 用于血液透析的血管通路
- 提高患者的生活质量

手术目的是为血液透析提供方便的血管通路

- 减少患者的痛苦
 - 提高透析效果
 - 延长患者的生命
-



透析造瘘手术的分类与选择

手术分类：自体动静脉内瘘和人工动静脉内瘘

- 自体动静脉内瘘：利用患者自身的血管建立内瘘
- 人工动静脉内瘘：使用人工血管建立内瘘

选择合适的手术类型

- 根据患者的病情和血管条件选择
 - 考虑患者的年龄、身体状况和预期寿命
 - 与医生共同决定最佳手术方案
-

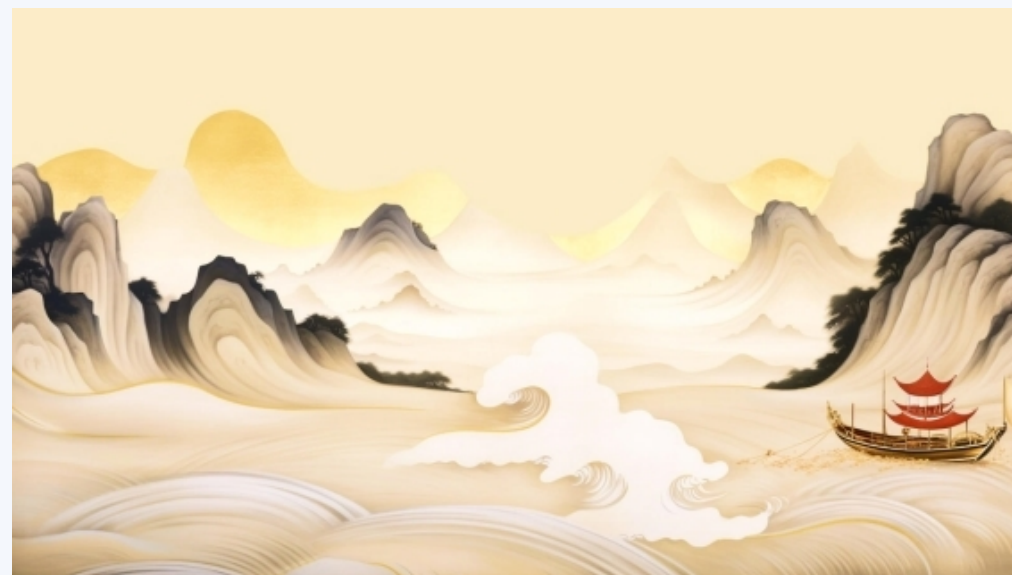


透析造瘘手术的适应症与禁忌症



适应症

- 慢性肾功能衰竭需要透析的患者
- 尿毒症症状明显，需要透析缓解症状的患者
- 无法建立其他类型血管通路的患者



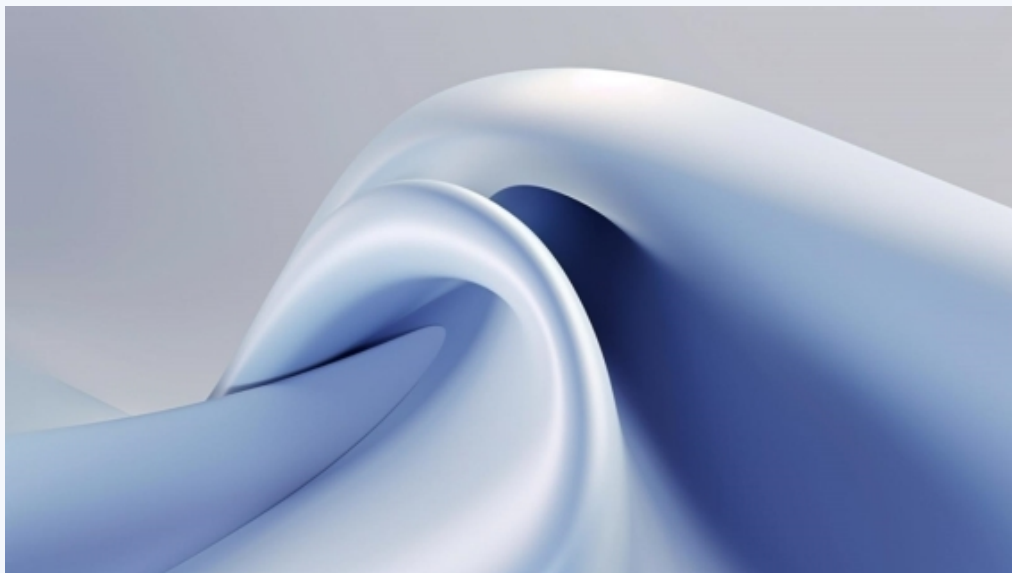
禁忌症

- 局部皮肤感染或血管炎的患者
- 严重心功能不全、肺功能不全的患者
- 凝血功能障碍或正在接受抗凝治疗的患者

02

透析造瘘手术前的准备

患者的评估与术前检查



评估患者的全身状况

- 肾功能、尿量、电解质平衡
- 心功能、肺功能、肝功能
- 营养状况、体重、血压



术前检查

- 血液检查：血常规、凝血功能、肝肾功能
- 影像学检查：血管彩超、心电图、胸部X光
- 其他检查：肺功能检查、心脏彩超等

手术前的心理准备与沟通

心理准备

- 向患者解释手术的目的和意义
- 介绍手术过程和可能的风险
- 帮助患者树立信心，消除恐惧和紧张

与患者沟通

- 了解患者的期望和需求
- 解答患者的疑问和担忧
- 确保患者了解并同意手术方案



手术前的物品准备与环境消毒



物品准备

- 手术器械：手术刀、剪刀、钳子等
- 缝合材料：缝合线、缝合针
- 麻醉药品：局部麻醉药、全身麻醉药
- 监护设备：血压计、心电监护仪



环境消毒

- 手术房间消毒：空气消毒、器械消毒
- 医护人员消毒：洗手、穿手术衣、戴手套
- 患者皮肤消毒：手术部位消毒、铺无菌巾

03

透析造瘘手术的操作步骤

手术体位与麻醉方式的选择

手术体位

- 患者平卧位，手术侧手臂外展
- 手术部位消毒、铺无菌巾

麻醉方式

- 局部麻醉：适用于自体动静脉内瘘手术
 - 全身麻醉：适用于人工动静脉内瘘手术或复杂手术
-



手术部位的消毒与麻醉



手术部位消毒

- 手术部位及周边皮肤消毒
- 使用无菌巾覆盖患者身体



麻醉操作

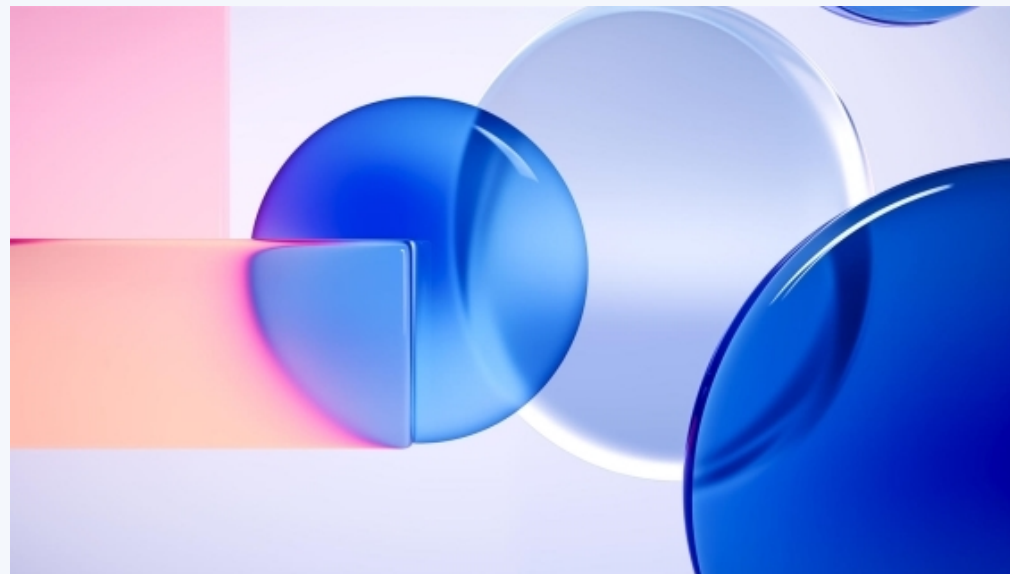
- 局部麻醉：注射麻醉药物，进行神经阻滞
- 全身麻醉：通过静脉输液注入麻醉药物

造瘘口的创建与缝合



创建造瘘口

- 手术刀切开皮肤，分离皮下组织，暴露血管
- 吻合动静脉，建立内瘘



缝合伤口

- 缝合皮肤，包扎伤口
- 观察手术部位，防止出血、感染等并发症

以上内容仅为本文档的试下载部分，为可阅读页数的一半内容。如要下载或阅读全文，请访问：
<https://d.book118.com/637041161052006125>